

Objektyp: **Advertising**

Zeitschrift: **Die Schweiz = Suisse = Svizzera = Switzerland : offizielle Reisezeitschrift der Schweiz. Verkehrszentrale, der Schweizerischen Bundesbahnen, Privatbahnen ... [et al.]**

Band (Jahr): - **(1944)**

Heft 2

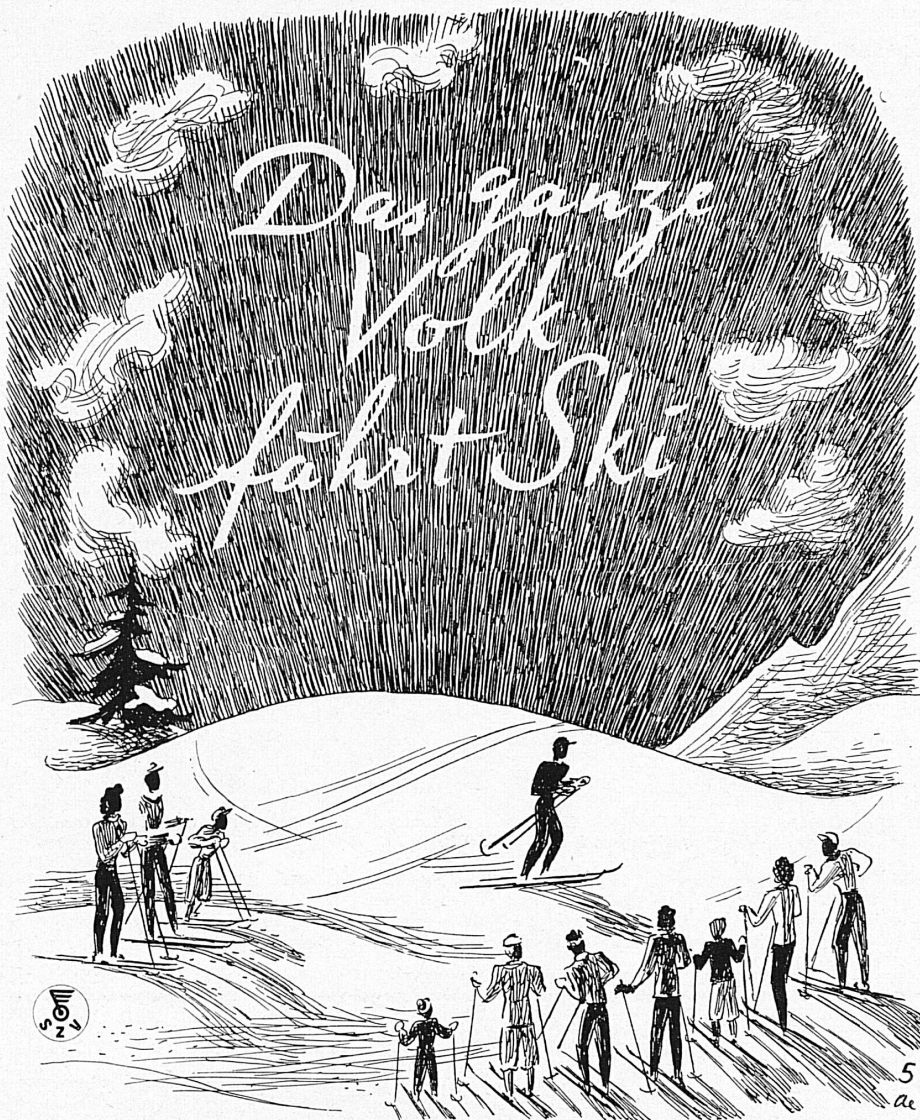
PDF erstellt am: **22.07.2024**

Nutzungsbedingungen

Die ETH-Bibliothek ist Anbieterin der digitalisierten Zeitschriften. Sie besitzt keine Urheberrechte an den Inhalten der Zeitschriften. Die Rechte liegen in der Regel bei den Herausgebern. Die auf der Plattform e-periodica veröffentlichten Dokumente stehen für nicht-kommerzielle Zwecke in Lehre und Forschung sowie für die private Nutzung frei zur Verfügung. Einzelne Dateien oder Ausdrucke aus diesem Angebot können zusammen mit diesen Nutzungsbedingungen und den korrekten Herkunftsbezeichnungen weitergegeben werden. Das Veröffentlichen von Bildern in Print- und Online-Publikationen ist nur mit vorheriger Genehmigung der Rechteinhaber erlaubt. Die systematische Speicherung von Teilen des elektronischen Angebots auf anderen Servern bedarf ebenfalls des schriftlichen Einverständnisses der Rechteinhaber.

Haftungsausschluss

Alle Angaben erfolgen ohne Gewähr für Vollständigkeit oder Richtigkeit. Es wird keine Haftung übernommen für Schäden durch die Verwendung von Informationen aus diesem Online-Angebot oder durch das Fehlen von Informationen. Dies gilt auch für Inhalte Dritter, die über dieses Angebot zugänglich sind.



Alt und jung, Männer und Frauen, Stadt und Land — alles huldigt dem weißen Sport, der uns Sonne, Erholung, neue Spannkraft und Freude schenkt. Schultert die Bretter und zieht auch diesen Winter in hellen Scharen hinauf in unsere herrlichen Skigebiete Graubünden, Berner Oberland, Zentralschweiz, Nordostschweiz, Nordwestschweiz, Waadtländeralpen, Freiburgeralpen und Jura, Wallis, Tessin!

Keiner bleibe zurück, das ganze Volk fährt Ski!

Prospekte und Auskünfte über Fahrvergünstigungen und vorteilhafte Hotelarrangements durch die Hotels, Verkehrsvereine und Reisebüros.

Benützen Sie für Ihre Fahrten nach den Wintersportgebieten das Ferienabonnement.



*

* KLEWENALP

Das Skiparadies der Zentralschweiz

*

Ermäßigte Wintersporttaxen
Wochensportabonnement, Tageskarten
Schweizer-Skischule, Skilift
Bahnhofrestauration

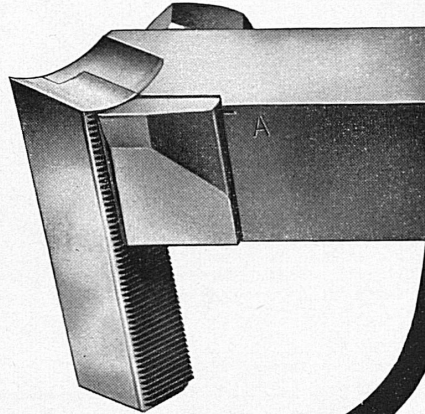
• Prospekte durch die Luftseilbahn

*



Normalstähle Versenkfräser

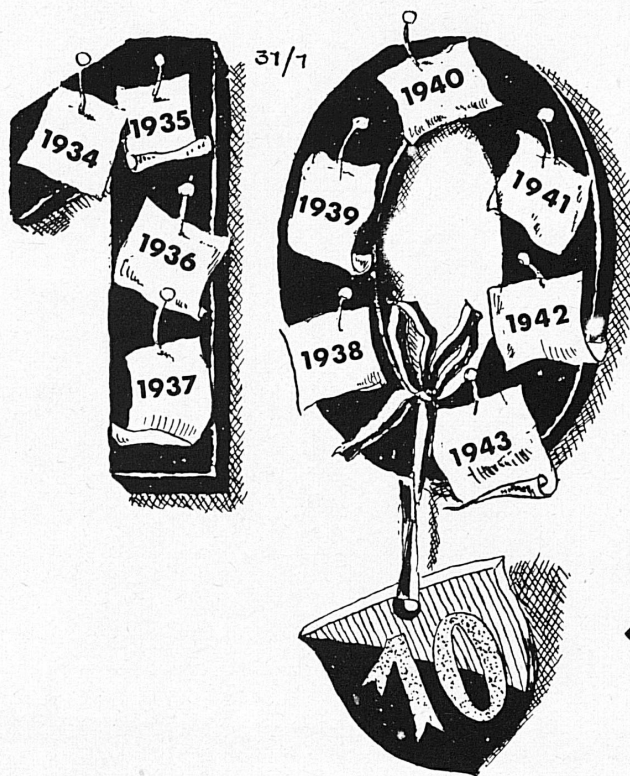
Eduard Ifanger
Präzisionswerkzeugfabrik, Uster (Schweiz)



D.C.

DANIEL CHARPILLOZ
MALLERAY-BEVILARD (SUISSE)





10 JAHRE SEVA

GROSSER DEZENNAR-TREFFERPLAN

1 Treffer à	50 000 Fr.	=	50 000 Fr.
1 » à	20 000 »	=	20 000 »
2 » à	10 000 »	=	20 000 »
5 » à	5 000 »	=	25 000 »
10 » à	2 000 »	=	20 000 »
50 » à	1 000 »	=	50 000 »
120 » à	500 »	=	60 000 »
480 » à	100 »	=	48 000 »
720 » à	50 »	=	36 000 »
1 440 » à	25 »	=	36 000 »
24 000 » à	10 »	=	240 000 »
26 829			605 000 Fr.
50 Zugabetreffer gemäß			
Publikation à	1 000 Fr.	=	50 000 »
26 879 Treffer im Gesamtwerte von	655 000 Fr.		
=	54,58 %		der Lossumme.

und zu diesem Anlaß große, freigebige

DEZENNAR-EMISSION

Treffersumme um Fr. 125 000.— erhöht auf Fr. 655 000.—; 50 Zugabetreffer von je Fr. 1000.—.

Jede 10-Los-Serie enthält mindestens 1 Treffer und 9 übrige Chancen!

1 Los Fr. 5.— plus 40 Rappen für Porto auf Postscheckkonto III 10 026.

Adresse: Seva-Lotterie, Marktgasse 28, Bern.

ZIEHUNG SCHON 4. MÄRZ



Neuchâtel

L'ÉCOLE SUPÉRIEURE DE COMMERCE

prépare une jeunesse forte et armée
pour la vie

Diplôme . Maturité . Certificats de français

Diplôme d'études touristiques

Le directeur **Dr. Jean Grize** . Téléphone 5 1389

Prof. Buser's voralpine Töchter-Institute

TEUFEN

Sonnenlage im Säntisgebiet
900—1000 m über Meer
Modernes Schwimmbad



CHEXBRES

Der Balkon des Genfersees
Nebelfreie Höhenlage
700 m über Meer

Mit **Eigenheim für die Jüngeren**
Primar- und Sekundarschule
Gymnasial- und Handelsmatura
staatl. Handelsdiplom
Offizielle englische und französische
Prüfungen
Hauswirtschaftsschule
Eigene Landwirtschaft

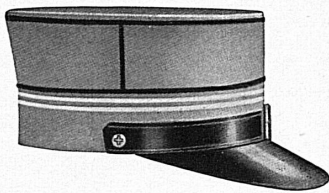
Haupt- und Schulsprache **Französisch**
Offiz. Examen in **Franz.** und **Englisch**
Vollausgebaute **Handelsabteilung** (Dipl.)
Gymnasium bis Matura
Neuzeitliche Haushaltungskurse mit
Vorbereitung auf Fortbildungsschulen

**Individuelle Führung - Persönlichkeitsbildung - Freudiges Lernen in Kleinklassen
auf allen Schulstufen - Intensive Pflege der Fremdsprachen**

**Gesundheitsförderndes Körpertraining durch Gymnastik, Sommer- u. Wintersport, Wandern
Via attrayante, saine, sportive, été et hiver. Excursions**

Enseignement complet jusqu'à la maturité. Sections commerciales et de ménage. Langues.

A TEUFEN: Etude approfondie de l'allemand (dipl.). Dipl. offic. de commerce et mat.



Militärmützen

sowie
Uniformmützen jeder Art
(Bahn-, Tram-, Chauffeur-, Portier-,
Studenten- und Schülmützen)
liefert erstklassig und preiswert

KRESSCO AG. vormals Kressmann & Co.
Mützen- und Helmfabrik BERN
Telephon 2 37 48



Cours officiels d'allemand

organisés par le **Canton** et la **Ville** de St-Gall à
l'Institut de Jeunes Gens sur le Rosenberg

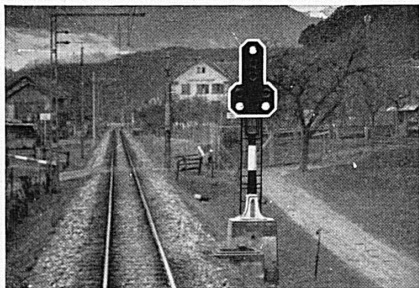
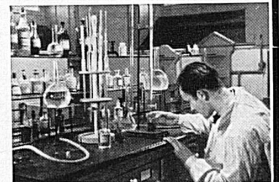
près **ST-GALL** 800 m. s. m.

Cours pour débutants et pour avancés.
**Possibilité de suivre, à côté des Cours d'allemand, les leçons dans les Sections générales
de l'Ecole** (Maturité, Dipl. comm., Verkehrsschule)

Séjour fortifiant de montagne Juillet/sept.: **Cours de vacances**

Erziehung in Höhenlandschaft: Knaben- **Institut auf dem Rosenberg**
ST. GALLEN Lehranstalt für Beruf und Leben
(800 m ü. d. M.)

Matura, E. T. H., Handelsdiplom, moderne
Sprachen. Einziges Schweizer Institut m. staatl.
Sprachkursen. **Staatl. Maturitätsrecht. Offiz.
franz., engl. u. amerikan. Prüfungsberechtigungen.**
Individualisierung durch Kleinklassen
Spezialabteilung für Jüngere in besonderem
Heim. Gesundheitl. Kräftigung durch Turnen und
Sport in gesunder Höhenstation (800 m ü. M.).
Dir.: Dr. Lusser, Dr. Gademann, Dr. Reinhard



Nr. 7689 BRB 3.10.59

Lichtsignal
für Einfahrt
und
Durchfahrt
(Privatbahn)

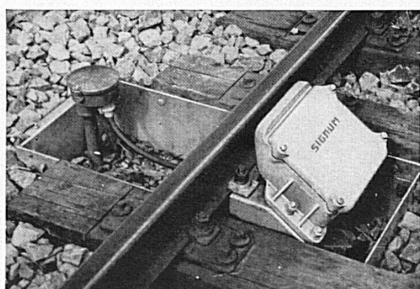
Alle

Eisenbahn - Sicherungsanlagen

von der einfachen Signalanlage
bis zum automatischen Block mit
Achszählung entwirft und baut

SIGNUM Wallisellen
(Zürich)

Impulsgeber
für
automatischen
Block mit
Achszählung
(SBB)



WASCHTISCHE
SCHÜTTSTEINE
WANDPLATTEN
STEINZEUG - BODENPLATTEN
ZIEGEL UND BACKSTEINE

A. G. für Keramische Industrie Laufen
& Tonwarenfabrik Laufen A. G.



ZERMATT

1620 Meter über Meer

Eine südliche Sonne mit maximaler Strahlungsdauer, Schnee erster Güte, gastfreundliche Etablissements, eine treffliche Skischule, rassige Gipfel- und Pistenfahrten im größten Skigebiet der Alpen — das alles bietet Ihnen Zermatt auch diesen Winter wieder. Die Gornergratbahn führt mühelos in die Winterpracht des Riffelberges — bis Gornergratkulm auf 3092 m, fahrplanmäßig bis 7. Mai. Skilift Blauherd: auf 2280 m in 13 Minuten. Vom 27. Februar bis 13. Mai: die beliebten Zermatter Skitourenwochen, mit Führung — alles inbegriffen. 10.—12. März: SAS-Rennen und Schweizerische Ski-Hochschulmeisterschaften.

Zermatt ist ganzjährig, von jeder Landesecke aus rasch und bequem erreichbar. Ferien in Zermatt sind preiswürdig und lohnen sich immer! Prospekte, Tarif der Reisevergünstigungen und Hotelarrangements usw. durch die Reisebureaux, durch die Hotels und Pensionen, sowie durch das Offizielle Verkehrs-Bureau in Zermatt (Wallis).

Zermatt, à 1620 mètres d'altitude, reste en action. Un soleil méridional, une durée d'insolation maximum, une neige de première qualité, des hôtels confortables et une bonne table, une excellente école de ski, une variété infinie de pistes et de descentes dans la plus vaste région de ski des Alpes — voilà ce que Zermatt vous offre cet hiver comme les hivers précédents.

Les trains du Gornergrat circulent de Zermatt au Riffelberg et au Kulm à 3092 mètres d'altitude, à plein horaire jusqu'au 7 mai.

Le skilift de Blauherd monte en 13 minutes jusqu'à 2280 mètres d'altitude.

Du 27 février au 13 mai: les onze semaines zermattoises de ski en haute montagne, accompagnées. Du 10 au 12 mars: les 20^{èmes} Courses du SAS et championnats universitaires suisses de ski.

Pendant toute l'année Zermatt est relié à Brigue ou à Viège au réseau ferroviaire suisse. On y voyage confortablement, et les arrangements forfaitaires y sont avantageux, comme toujours. Prospectus, tarif des facilités et des arrangements, etc., par les Agences de voyages, par les Hôtels ou Pensions ci-après et par le Bureau officiel de renseignements à Zermatt (Valais).

Das beliebte Ferienabonnement der Schweizerischen Transportanstalten wird auch im Winter 1943/44 Ferienreisen erleichtern; der Inhaber kann unter anderm damit zur halben Taxe nach seinem Wintersportplatz und Ferienort fahren. L'abonnement de vacances des entreprises suisses de transport reste en vigueur pendant la saison d'hiver 1943/44; il donne droit, entre autres avantages, au voyage à demi-tarif jusqu'à son lieu de séjour.

Hotels und Pensionen/Hôtels et Pensions

Winter — Hiver 1943/44:

Hotel Zermatterhof, Riffelhaus - Riffelberg (2585 m), Dom, Alpina*, Julen, Mischabel, Walliserhof, Ski- und Touristenhaus Fluhalp* (2620 m), Buffet V.Z. * Offen ab Mitte Februar — Ouvert dès mi-février.

Besuchen Sie uns

Luzern

Schiller Hotel Garni

Nächst Bahnhof, See und Kongreßhaus. Schöne ruhige Lage. Alle Zimmer mit fließendem Wasser oder Bad und Staatstelephon, Lichtsignal, Doppeltüren. Restauration nach der Karte. Zimmer v. Fr. 4.50 an Jahresbetrieb Pension von Fr. 11.50 an Tel. 248 21 Autoboxen Ed. Leimgrubers Erben



Hotel Bären Bern

u. Restaurant «Bärenstube» Tel. 233 67
Gegenüber Bundeshaus

Alle Zimmer mit fließendem Wasser und Staatstelephon
Marbach & Co.

Luzern

Hotel Du Pont-Weitenkeller

Direkt an der Reuß. Alle Zimmer mit fließendem Wasser, Bad, Staatstelephon. Zimmer von Fr. 4.50 an.

IN DER BAR: Täglich Dancing . Attraktionen
Tel. 20659 Familie H. Bütikofer

HOTEL St. Gotthard BERN

Bubenbergrplatz, beim Bahnhof

Bestempfohlenes, modernst eingerichtetes Hotel 70 Betten. In allen Zimmern fließendes Kalt- und Warmwasser sowie Telephon. 16 Bäder. Ausstellungszimmer Telephon 216 11 Inhaber: G. Salis-Lüthi

Hotel-Restaurant

Volkshaus Bern

Größtes Speiserestaurant am Platze . Vorzügliche Küche und Keller . Alle Zimmer mit fließendem Wasser
Dir. W. Wagner

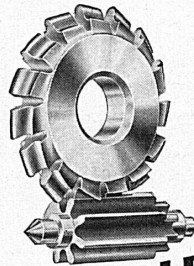
Bern

Saheim

ALKOHOLFREI GEFUHRTES HAUS

Anerkannt gute Küche
Freundliche Hotelzimmer

Zeughausgasse 31 . Telephon 249 29
Fünf Minuten von Bahnhof und Kursaal



SCHINDLER & LIECHTI s.a.r.l.
FABRIQUE DE FRAISES
TEL: 3757 BIENNE

BERN

WILLY DIETRICH

GÄBIG ZUM E CHLY GA SY!

REINIGTE + FOTO RIG. BERN

RECTA

★ Type 12/24, Wasserdicht-Etanche
Beim Fachmann erhältlich. - Chez le bon horloger

CYLINDRE

DÉCOLLETAGES DE PRÉCISION

CYLINDRE S.A.
LE LOCLE SUISSE TEL. 313 48

Besuchen Sie uns

Lugano

beim Bahnhof

Adler Hotel & Erica Schweizerhof

Herrliche Aussicht auf den See
Das ganze Jahr offen
Zimmer mit Telephon
Bes.: Kappenberger-Fuchs

Zürich

St. Gotthard

Bestreputiertes Haus mit:
Café - Hotel - Restaurant - Hummerbar
Ausstellungszimmer, Sitzungslokale
Gediegene Säle f. Anlässe u. Bankette
Zimmer mit fließendem Wasser u. Telephon



Lugano Modernstes Haus der Südschweiz

für BADER

SANROCCO

KUR
DIAT
GESUNDUNG UND
ERHOLUNG

Ärztlich geleitet • Durch Zentralheizung sehr gut geheizt

Olten

HOTEL TERMINUS

Neuestes Haus. Zentralst gelegen, 2 Minuten v. Bahnhof,
über der Brücke neben Stadttheater. Alle Zimmer mit
fließendem Wasser und Telephon, von Fr. 4.— an.
Heimeligstes Restaurant. Säle für alle Anlässe. Bar.
Bekannt für gute Küche und Keller.
E. N. Caviezel-Hirt, Besitzer

BAHNHOFBUFFET

Willst Du gut
bedient sein
kehr bei Gebr
Berthner ein!



RAPPERSWIL

Inserate

in der Reisezeitschrift
«Die Schweiz»
bringen Erfolg!

BAHNHOFBUFFET

Rasch • Gut • Preiswert
Gebr. Simon Tel. 61743

ARTH GOLDAU



OUTILLAGE EN ACIER SUPER-RAPIDE

Stock important

Livraison immédiate

ÉTABLISSEMENT

EUGÈNE ADLER, GENÈVE VI

Rue des Eaux-Vives 81

Téléphone 52763

ALUMILITE

Der zuverlässige Korrosionsschutz für

ALUMINIUM

Wir oxydieren und färben Halb- und
Fertigfabrikate

ALUMILITE • METALLSCHILDER

Anodisch oxydierte Aluminium-Schilder für den Maschinen- und
Apparatebau, ein- oder mehrfarbig in jeder Größe, Form und
Beschriftung

ALOXYD A.G. BIEL

Falkenstraße 19
Telephon 2430

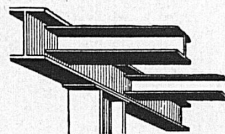


Polizeihelme,
Käppi, Uniform- und
Studentenmützen.

Eugen Kressmann

BERN, Mühlemattstrasse 45 Tel. 51434

Stanzerei und Näherei für Massen-
artikel. Mützenfourniturenfabrik.
Eigene Spritzlackiererei.



Eisenbau Worb

Gebr. Sägesser

Bahnstation: Worb-Dorf · Telephon 72375

Eisenkonstruktionen
Gestanzte und gepreßte Massenartikel
Behälterbau
Allgemeine Schlosserarbeiten

VERZINKEREI WORB

GEBR. SÄGESSER

Feuerverzinkung von Gegenständen aus Eisen und Guß

Seit über 20 Jahren ständiger Lieferant der SBB

K
6839, FRIEZE AG, ZÜRICH



ROYAL *Immunal*

hält länger • stösst Wasser ab • schützt die Maschen

AL. RUCKSTUHL, WIL