

Objektyp: **Advertising**

Zeitschrift: **Die Schweiz = Suisse = Svizzera = Switzerland : offizielle Reisezeitschrift der Schweiz. Verkehrszentrale, der Schweizerischen Bundesbahnen, Privatbahnen ... [et al.]**

Band (Jahr): - **(1944)**

Heft 3

PDF erstellt am: **22.07.2024**

Nutzungsbedingungen

Die ETH-Bibliothek ist Anbieterin der digitalisierten Zeitschriften. Sie besitzt keine Urheberrechte an den Inhalten der Zeitschriften. Die Rechte liegen in der Regel bei den Herausgebern. Die auf der Plattform e-periodica veröffentlichten Dokumente stehen für nicht-kommerzielle Zwecke in Lehre und Forschung sowie für die private Nutzung frei zur Verfügung. Einzelne Dateien oder Ausdrucke aus diesem Angebot können zusammen mit diesen Nutzungsbedingungen und den korrekten Herkunftsbezeichnungen weitergegeben werden. Das Veröffentlichen von Bildern in Print- und Online-Publikationen ist nur mit vorheriger Genehmigung der Rechteinhaber erlaubt. Die systematische Speicherung von Teilen des elektronischen Angebots auf anderen Servern bedarf ebenfalls des schriftlichen Einverständnisses der Rechteinhaber.

Haftungsausschluss

Alle Angaben erfolgen ohne Gewähr für Vollständigkeit oder Richtigkeit. Es wird keine Haftung übernommen für Schäden durch die Verwendung von Informationen aus diesem Online-Angebot oder durch das Fehlen von Informationen. Dies gilt auch für Inhalte Dritter, die über dieses Angebot zugänglich sind.

Standseilbahnen

Luftseilbahnen und Förderwinden
Schlittenaufzüge (Funibahnen)
Eisenbahn- und Zahnradbahnmaterial
Giesserei Bern

Gesellschaft der Ludw. von Roll'schen Eisenwerke A. G.



Nr. 6147 BRB 3. 10. 39

195

UNIC



RASIER-TURBINE

mit dem ersten schweizerischen Doppelscherkopf für doppelt sauberes Rasieren.

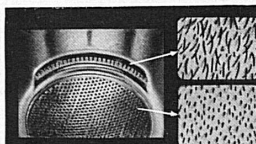
UNIC berücksichtigt die Verschiedenartigkeit von Hautempfindlichkeit und Bartstärke. Jedes der beiden Schneidsysteme leistet **ganze** Arbeit! Für jeden Bart! Keine Mittellösung! UNIC ist das, was wir alle immer suchten: ein Schweizer Elektro-Rasierapparat, der nicht enttäuschen kann.

Das sind nicht leere Worte; jedermann, der sein tägliches Rasieren verbessern möchte, hat Gelegenheit, UNIC zu probieren und seine guten Eigenschaften zu bestätigen. UNIC ist ein Produkt der jurassischen Feinindustrie, solid und präzise gebaut wie eine gute Schweizeruhr.

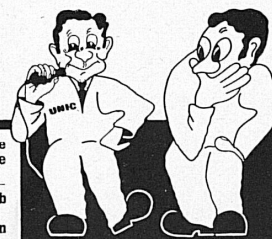
Kunden schreiben:

Der Rasierapparat UNIC ist das, was ich mir wünsche. Die hervorragenden Eigenschaften wie das Ausrasieren, das Schneiden langer Barthaare ohne Schwierigkeiten, haben mir das Mißtrauen gegenüber dem elektrischen Rasieren genommen.
F. B., Schwarzenburg.

... Zugleich teile ich Ihnen mit, daß der Apparat UNIC wirklich hält, was er verspricht. Hervorheben möchte ich, daß er meine sehr empfindliche Haut nicht angreift und trotzdem sehr sauber ausrasiert. Der Apparat empfiehlt sich von selbst.
R. S., Buchs.



Rechen für lange u. widerspenstige Haare
Großflächen-Sieb für tägliches Rasieren und Ausrasieren



Näheres über Probestellung und Bezugsquellennachweis durch ELECTRAS GmbH., BERN, Postfach Transit (Marktgasse 40)

Neuchâtel

L'ÉCOLE SUPÉRIEURE DE COMMERCE

prépare une jeunesse forte et armée
pour la vie

Diplôme . Maturité . Certificats de français

Diplôme d'études touristiques

Le directeur **Dr. Jean Grize** . Téléphone 51389

BÂTIMENT
TRAVAUX PUBLICS

ENTREPRISE

ALBERT

COLOMBO S. A.

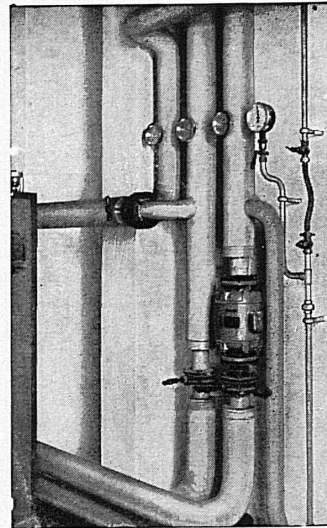
LAUSANNE
TOUR-DE-PEILZ



PRESS- UND SPRITZGUSSTEILE
AUS KUNSTHARZ

◇

OWO-PRESSWERK AG. MÜMLISWIL/SOL.



So einfach

ist der Einbau einer

MOBILA- PUMPE

die den Wirkungsgrad Ihrer
Zentralheizungs-Anlage ganz
wesentlich verbessert.

Auskunft durch alle Zen-
tralheizungsfirmen.

Die neue Kühlmittelpumpe

Typ KPR 11



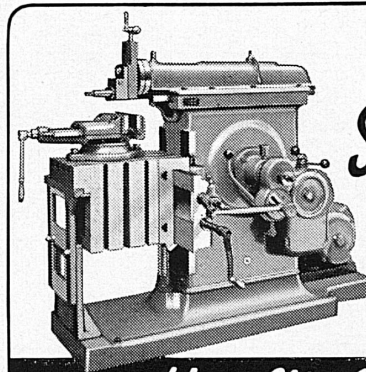
eignet sich ganz besonders zum Anbau an
Werkzeugmaschinen • Keine Wartung, keine
Stopfbüchse, keinen sichtbaren rotierenden Teil.
Dauerhaft und unverwüßlich.

Verlangen Sie Prospekte beim Fabrikanten

E. LAPP, ING., ZÜRICH

Rämistrasse 6

Telephon 44149



*Elektro-
Shapingmaschine*

450 mm - 650 mm Hub

ab Lager lieferbar

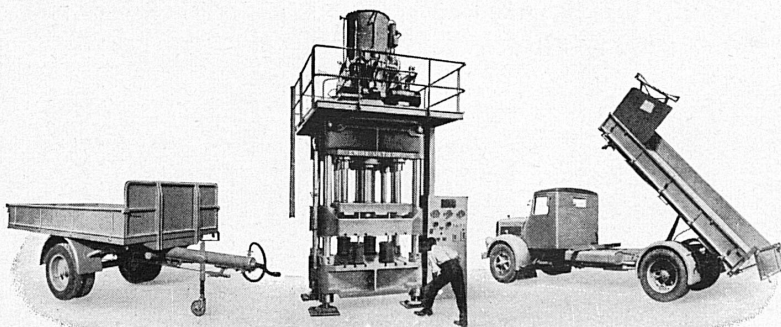
H. & M. Mayer

BASEL • SOLOTHURNERSTRASSE 46. TEL. 355.55

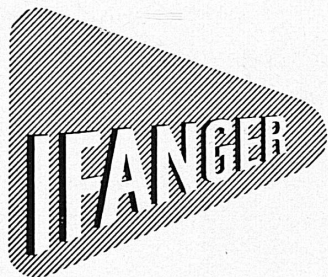
Kipper für Lastwagen, Anhänger, Eisenbahnwagen.
Ortsfeste Kippanlagen f. Eisenbahnwagen.

Anhänger für Lastwagen, Traktoren und Personen-
wagen. Langholz-Anhänger und -Verlade-
winden.

Hydraulische Pressen aller Art bis zu höchsten Leistungen.

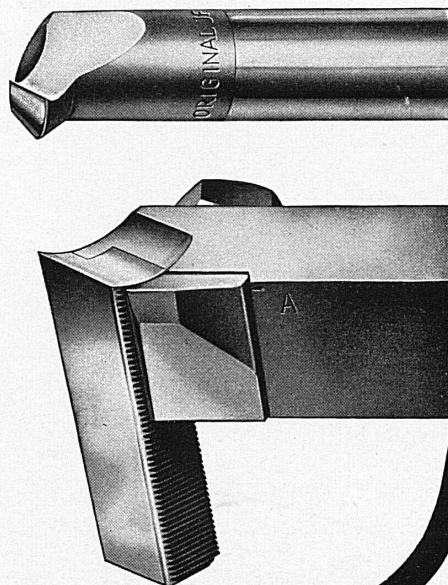


E. WIRZ KIPPER- UND MASCHINENFABRIK **UETIKON** am Zürichsee . Tel. 92 93 31



Normalstähle Versenkfräser

Eduard Ifanger
Präzisionswerkzeugfabrik, Uster (Schweiz)



RADIO SCHWEIZ

Aktiengesellschaft für drahtlose Telegraphie und Telephonie
Direktion: Hauptpostgebäude Bern . Telephon 2 26 10

Direkte Japan
radiotelegraphische China (Shanghai und Chengtu)
Verbindung mit: Thailand
Nordamerika
Südamerika (Buenos Aires und Rio de Janeiro)
Syrien
Andere außereuropäische Länder (via London)
Großbritannien
Spanien
Portugal
Dänemark
Union der sozialistischen Sowjet-Republiken
Schweden
Türkei
Nordafrikanische Gebiete (Algier)
Italien (Rom und Vatikanstadt)

Telegramme mit dem taxfreien Leitvermerk «Via Radiosuisse» werden von sämtlichen Telegraphenbureaux entgegengenommen.

Der Aufgeber kann für die «Via Radiosuisse» beförderten Überseetelegramme zur Weiterleitung ab London auch jeden beliebigen Kabelweg vorschreiben.

Die Radio-Schweiz AG. unterhält eigene Betriebsbureaux in Bern, Zürich und Genf und besitzt eine direkte Fernschreibverbindung mit dem Haupttelegraphenamt Basel. Aus den übrigen Orten der Schweiz erfolgt die prompte Zuleitung an die Radio-Schweiz über die Leitungen der Schweiz. Telegraphenverwaltung.

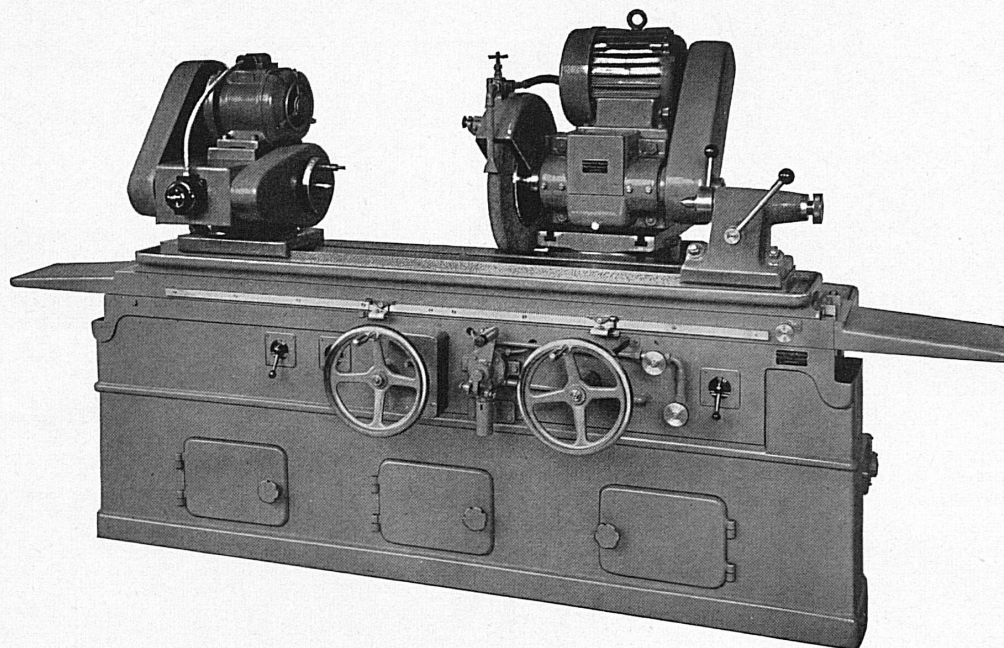
Telephonanrufe für Telegrammaufgabe
Betriebsbureau Bern Nr. 2 26 03;
Genf Nr. 5 22 33; Zürich Nr. 5 17 77.

Tarif: Die Taxen für «Via Radiosuisse» geleitete Telegramme sind die nämlichen wie für den Drahtverkehr.



WASCHTISCHE
SCHÜTTSTEINE
WANDPLATTEN
STEINZEUG - BODENPLATTEN
ZIEGEL UND BACKSTEINE

A. G. für Keramische Industrie Laufen
& Tonwarenfabrik Laufen A. G.



Construction de machines de précision à rectifier universelles, à rectifier planes, par commande hydraulique automatique et par commande à main

Rund-Schleifmaschinen / Flächen-Schleifmaschinen / Innen-Schleifmaschinen

HENRI KAESER Chemin de Malley, Tél. 2 42 41 **LAUSANNE**

DUVOISIN & C^{IE}

Téléphone 33596

ENTREPRISES ÉLECTRIQUES, LAUSANNE

Tous travaux concernant les lignes aériennes et souterraines
 Constructions Aluminium et Aldrey
 Lignes de contact pour chemins de fer et trolleybus

LECLANCHÉ S.A. YVERDON



Batteries pour lampes de poche, pour la radio et pour tous autres usages.

Piles sèches et piles à sac.

Éléments «Oxair» au charbon actif, pour téléphones, sonneries et autres usages.

Accumulateurs au plomb et au cadmium-nickel.

Condensateurs électriques.

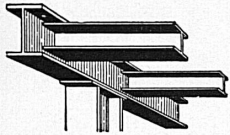
Batterien für Taschenlampen, für Radio- und alle andern Zwecke.

Naß- und Trocken-Elemente.

Aktivkohle-Elemente «Oxair» für Telephonanlagen, Läutwerke und andere Zwecke.

Blei- und Cadmium-Nickel-Akkumulatoren.

Elektrische Kondensatoren.



Eisenbau Worb

Gebr. Sägesser

Bahnstation: Worb-Dorf · Telefon 72375

Eisenkonstruktionen

Gestanzte und gepreßte Massenartikel

Behälterbau

Allgemeine Schlosserarbeiten

VERZINKEREI WORB

GEBR. SÄGESSER

Feuerverzinkung von Gegenständen aus Eisen und Guß

Seit über 20 Jahren ständiger Lieferant der SBB



Autom. Maschinen zum Verzahnen von
Trieben, Rädern, Segmenten usw.

Autom. Maschinen für die Fräserfabrikation

Autom. Fräser-Schleifmaschinen

Öldruckpumpen

Frankiermaschinen

SAFAG AG · BIEL

Präzisions-Maschinenfabrik

Chrétien & Co.

Eisen- und
Metall-Gießereien
LIESTAL

fabrizieren in bestbewährter Qualität:

Eisenbahnmaterial in Gußeisen . Barren und Büchsen in Sonderbronze, Marke C.B.C. 31 . Ausbaubare Hydranten, Ventilbrunnen und Absperrschieber . Rohre und Formstücke für Wasserversorgungen . Apparate, Rohre und Formstücke für sanitäre Installationen . Öfen in Sonderausführungen . Lagerweißmetalle Marke Oris . Kundenguß in Grauguß, Bronze, Messing und Aluminium nach Zeichnungen, Schablonen oder Modellen.

Kunstmappe

S. Freudenberger

12 seiner schönsten Bilder auf hochfeinem, antikem Karton, 32x42 cm, aufgezogen, in gediegener Mappe. Die Kunstfreunde sind begeistert von der ausgezeichneten Wiedergabe der farbenprächtigen, herrlichen Bilder. Preis Fr. 17.50.

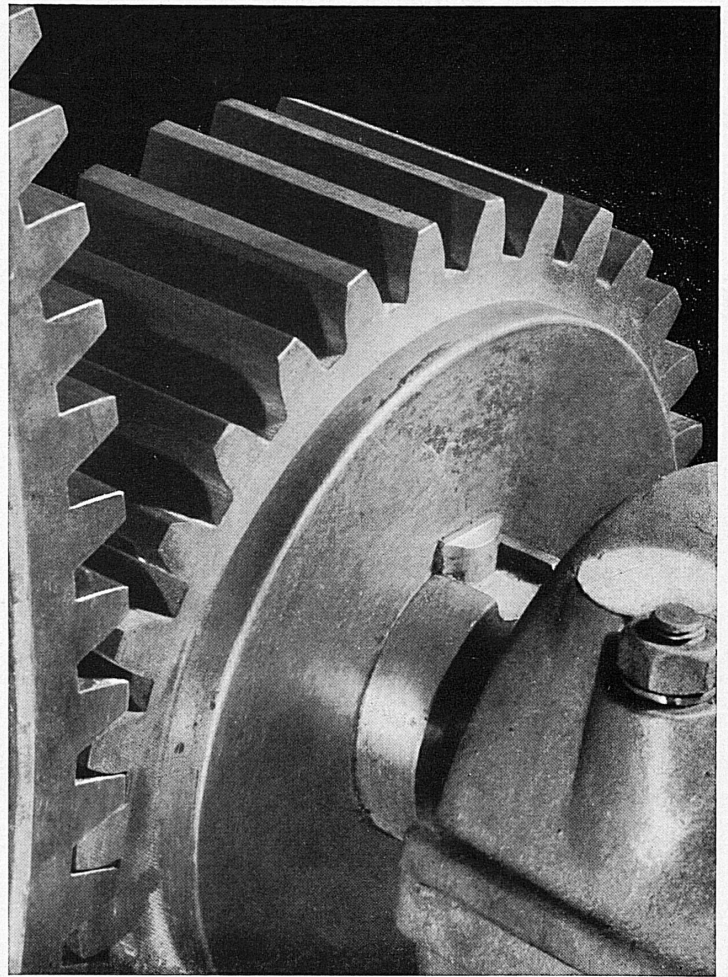
Kunstführer der Schweiz

Von Hans Jenny, 3. Auflage. Geschmeidiger Ganzleinwandband, handliches Format. Fr. 14.-. Er macht uns auf eine Fülle von Sehenswürdigkeiten und Schönheiten unseres lieben Vaterlandes aufmerksam, an denen wir sonst achtlos vorübergegangen wären. Das Werk gehört in jedes Schweizerhaus!

Zu beziehen durch alle Buchhandlungen oder direkt beim
Verlag Bächtli & Co. Bern Marienstraße 8



Nichtmetallische Werkstoffe



RESOFIL

Kunstharz-Hartgewebe

LIGNOCEL

Kunstharz-Hartholz

für geräuschlose Zahnräder • Lager-
schalen und Lagerbüchsen • hoch-
beanspruchte Konstruktionsteile

gut zu bearbeiten • schlagfest • ver-
schleißfest • schwingungsdämpfend •
öl- und wasserbeständig

Gestützt auf umfangreiche Erfahrungen erteilen wir gerne
fachmännische Ratschläge

MICAFIL AG. Zürich-Altstetten