

Zeitschrift: Die Schweiz = Suisse = Svizzera = Switzerland : offizielle Reisezeitschrift der Schweiz. Verkehrszentrale, der Schweizerischen Bundesbahnen, Privatbahnen ... [et al.]

Herausgeber: Schweizerische Verkehrszentrale

Band: - (1947)

Heft: 8

Titelseiten

Nutzungsbedingungen

Die ETH-Bibliothek ist die Anbieterin der digitalisierten Zeitschriften. Sie besitzt keine Urheberrechte an den Zeitschriften und ist nicht verantwortlich für deren Inhalte. Die Rechte liegen in der Regel bei den Herausgebern beziehungsweise den externen Rechteinhabern. [Siehe Rechtliche Hinweise.](#)

Conditions d'utilisation

L'ETH Library est le fournisseur des revues numérisées. Elle ne détient aucun droit d'auteur sur les revues et n'est pas responsable de leur contenu. En règle générale, les droits sont détenus par les éditeurs ou les détenteurs de droits externes. [Voir Informations légales.](#)

Terms of use

The ETH Library is the provider of the digitised journals. It does not own any copyrights to the journals and is not responsible for their content. The rights usually lie with the publishers or the external rights holders. [See Legal notice.](#)

Download PDF: 30.01.2025

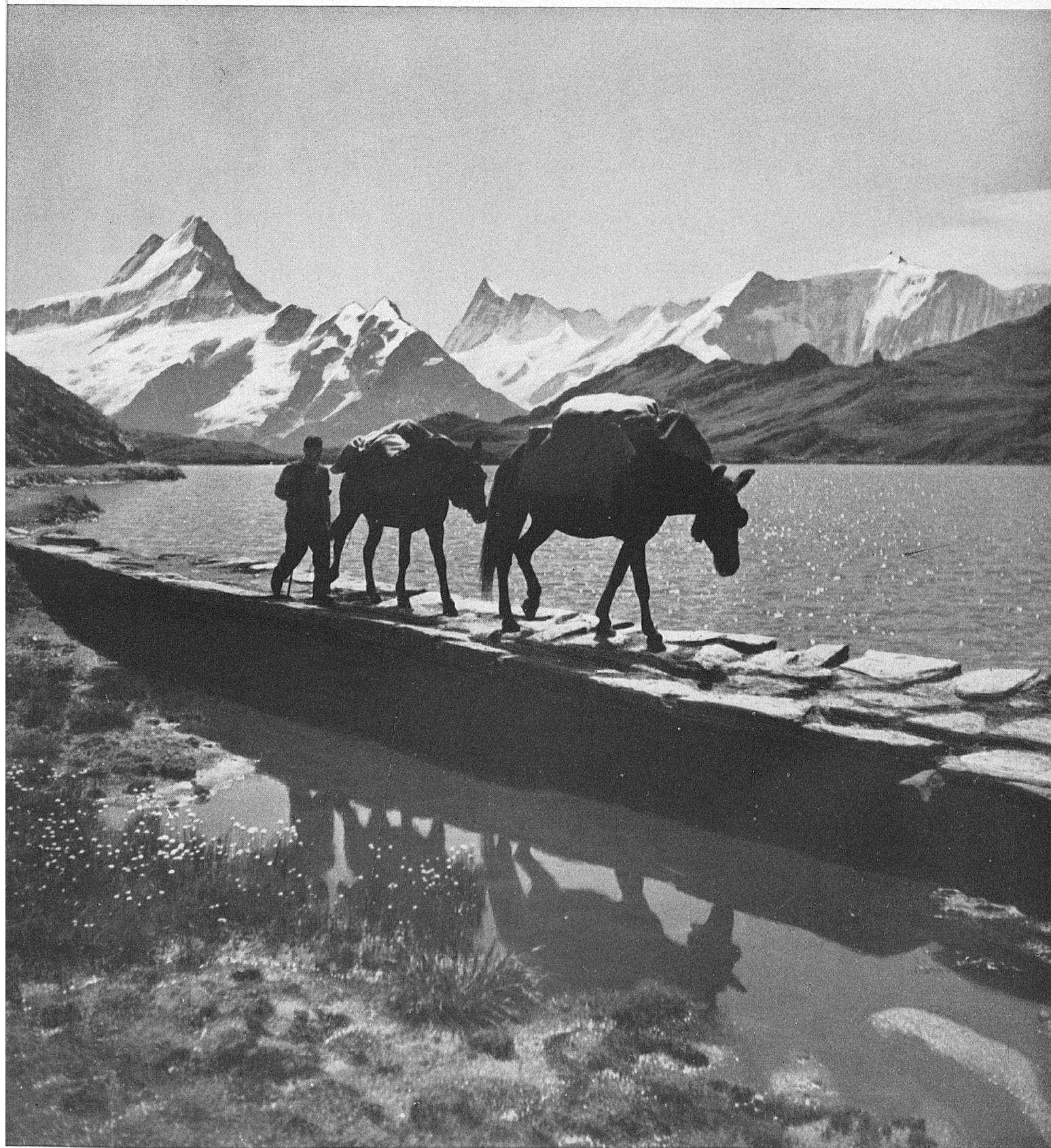
ETH-Bibliothek Zürich, E-Periodica, <https://www.e-periodica.ch>

DIE SCHWEIZ

LA SUISSE

LA SVIZZERA

AUGUST 1947 N° 8



*Un paysage typique de l'Oberland bernois, le lac de Bachalp, au-dessus de Grindelwald; coup d'œil sur les neiges éternelles du Schreckhorn et du Finsteraarhorn.
Le nouveau télé-siège Grindelwald—First facilite beaucoup l'accès ainsi que l'ascension du Faulhorn.*

*Der Bachalpsee ob Grindelwald, mit seinem Ausblick auf die Eisriesen des Schreckhorns und Finsteraarhorns, ein landschaftliches Juwel des Berner Oberlandes.
Die neueröffnete Sesselbahn Grindelwald—First erleichtert den Zugang und die anschließende Besteigung des Faulhorns in hohem Maße.*