

**Zeitschrift:** Die Schweiz = Suisse = Svizzera = Switzerland : offizielle Reisezeitschrift der Schweiz. Verkehrszentrale, der Schweizerischen Bundesbahnen, Privatbahnen ... [et al.]

**Herausgeber:** Schweizerische Verkehrszentrale

**Band:** - (1947)

**Heft:** 9

## Werbung

### Nutzungsbedingungen

Die ETH-Bibliothek ist die Anbieterin der digitalisierten Zeitschriften. Sie besitzt keine Urheberrechte an den Zeitschriften und ist nicht verantwortlich für deren Inhalte. Die Rechte liegen in der Regel bei den Herausgebern beziehungsweise den externen Rechteinhabern. [Siehe Rechtliche Hinweise.](#)

### Conditions d'utilisation

L'ETH Library est le fournisseur des revues numérisées. Elle ne détient aucun droit d'auteur sur les revues et n'est pas responsable de leur contenu. En règle générale, les droits sont détenus par les éditeurs ou les détenteurs de droits externes. [Voir Informations légales.](#)

### Terms of use

The ETH Library is the provider of the digitised journals. It does not own any copyrights to the journals and is not responsible for their content. The rights usually lie with the publishers or the external rights holders. [See Legal notice.](#)

**Download PDF:** 30.01.2025

**ETH-Bibliothek Zürich, E-Periodica, <https://www.e-periodica.ch>**

# Luftseilbahnen

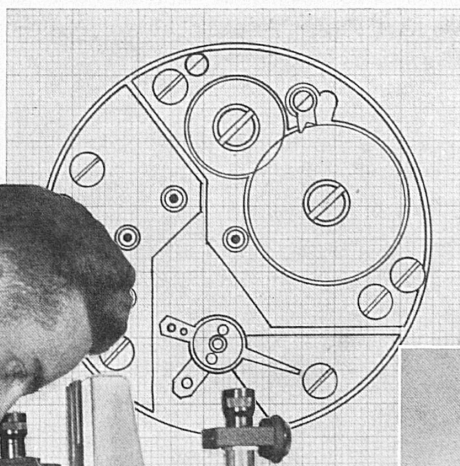
Standseilbahnen  
Schrägaufzüge  
Förderwinden  
Schlittenaufzüge  
Eisenbahnmaterial  
Zahnradbahnmaterial

**GIESSEREI BERN**

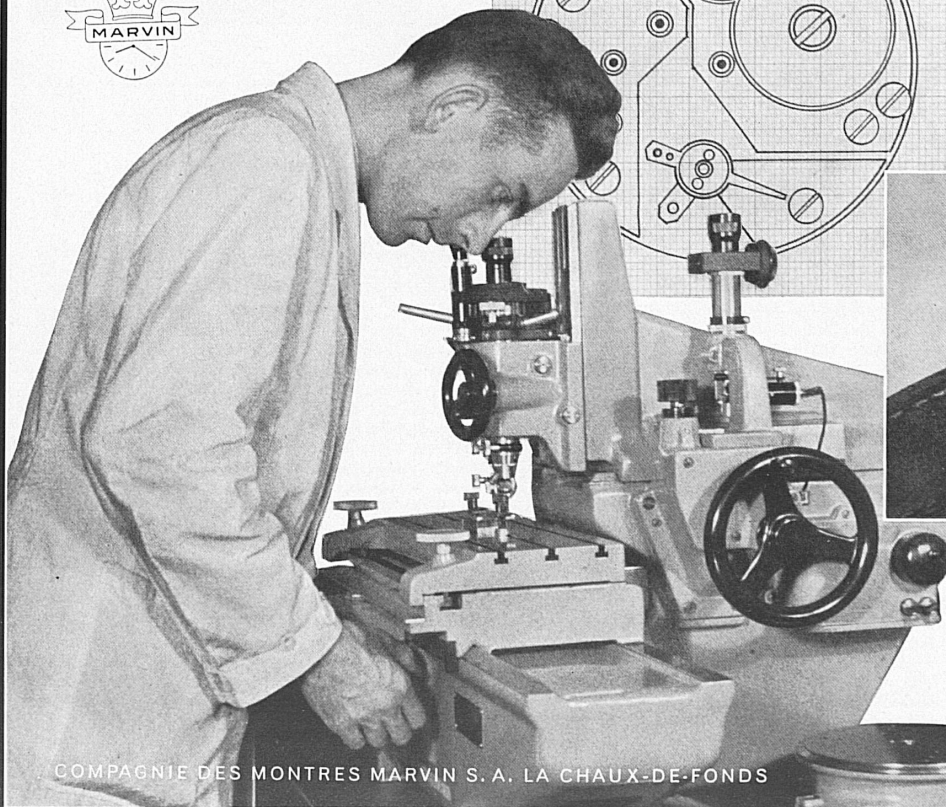
Gesellschaft der Ludw. von Roll'schen Eisenwerke AG.



*Mit einer Marvin  
fahren Sie gut...*



Ein blondes Frauenhaar mißt im Durchmesser etwa  $\frac{6}{100}$  mm. Von einem überaus genauen Menschen sagt man, er spalte ein Haar in vier Teile. Die für die MARVIN-Uhren geforderte Präzision geht viel weiter. Mit Spezialmaschinen wird bei MARVIN der tausendstel Millimeter kontrolliert. Der Ruf der MARVIN-Uhren ist begründet durch ihre Genauigkeit und Dauerhaftigkeit, aber auch durch ihre Formschönheit. Vertrauen Sie der Marke MARVIN.



# MARVIN

SEIT 1850

COMPAGNIE DES MONTRES MARVIN S. A. LA CHAUX-DE-FONDS





# Vor dem Aufbruch

zum Gipfel stärken sich alle mit einer Tasse NESCAO, denn dieses schmackhafte, anregende Getränk gibt dem Körper Kraft und Energie, dank der ausgeglichenen Zusammensetzung wertvoller Nährstoffe. NESCAO ist das ideale «Bergfrühstück», da es alles enthält, was einer bekömmlichen Nahrung entspricht. Fehlt einmal heisses Wasser oder Milch, so kann NESCAO in der praktischen Tube auch trocken genommen werden. Kalt genossen, im Schüttelbecher zubereitet, ist NESCAO ein äusserst durststillendes Getränk. Rasch, einfach und kräftigend, das sind die Eigenschaften des Nescaos.



# NESCAO

*Nescao ist ein Nestlé Produkt*



**OLMA** Schweizer Messe  
für Land- und Milchwirtschaft

**St. Gallen 9.-19. Okt. 1947**

Bahnbillette «einfach für retour»

## Feinstahl Aktien-Gesellschaft

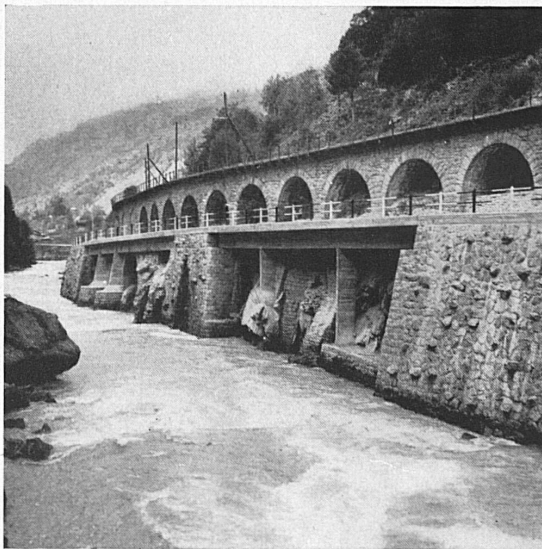
Tel. 24 26 66/67/68 ZÜRICH Utoquai 37

## Darwins-Stahl

in jeder Form, in jeder Qualität,  
für jeden Verwendungszweck

**Bandeisen  
Bleche  
Magnete**

Darwins-Toledo LTD. Steelworks  
Sheffield



**Stuag**

Schweiz. Strassenbau- und  
Tiefbau-Unternehmung A.G.

**Metallisieren  
im Spritzverfahren**

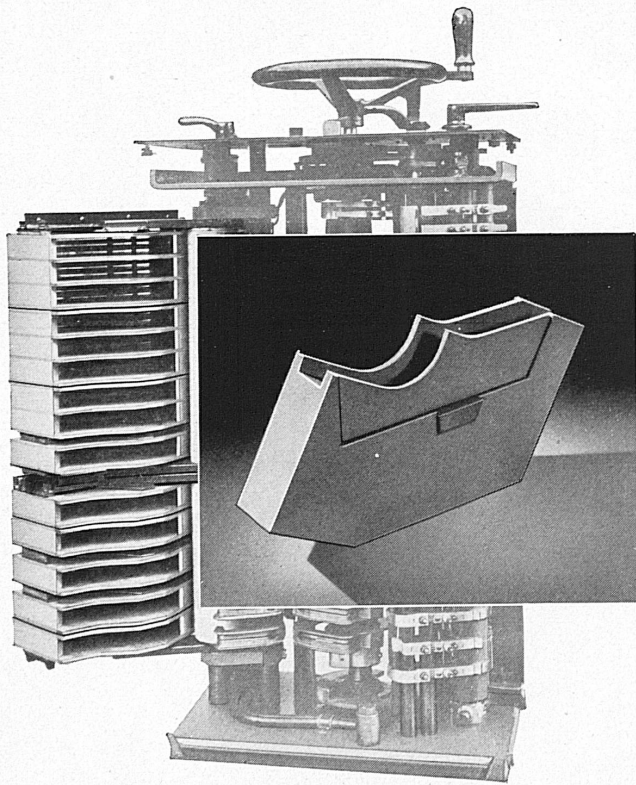
auf alle Metalle  
Hölzer, Presstoffe, Keramik etc. tragen wir homogene Schichten  
beliebiger Dicken auf mit **ZINK ALUMINIUM**  
**BLEI KUPFER BRONZE MESSING**  
**EISEN STAHL etc.**

Siegfried Keller + Co. Wallisellen-Zürich  
Telephon (051) 93 21 14 Geleiseanschluss

*Manometer  
Thermometer  
Hygrometer*

**HÄNNI & CIE.A.G.**  
JEGENSTORF-BERN





Funkenkammern aus Pyrostea für Schaltgeräte

Für die gesamte

# Elektrotechnik

**Isolier-Material**

**Isolierte Drähte**

**Soflex-Installationsdrähte**

**Keramische Steatit-Isolierteile**

SCHWEIZERISCHE  
**ISOLA-WERKE**

BREITENBACH/SOL.

Telephon 71191

514

## Rohrpost-Anlagen

**Für Bahnhöfe:** Signalzimmer, Stellwerk, Buffet usw.

*Standard Telephon und Radio AG. Zürich*



### Zu allen Zeiten . . .

trachtete der Mensch danach, sein Glück zu versuchen — gruben romantische Naturen nach oft illusorischen Schätzen! Wir alle haben Monte Cristo gelesen, haben von waghalsigen Perlen- und Wracktauchern gehört, haben den Abenteuern der Goldgräber gelauscht . . . Jeder lief ein grosses Risiko . . . eines unbekanntes Gewinnes wegen!

Ganz anders steht's um die „SEVA“! Da liegt alles klar und deutlich zu Tage:

**Der Einsatz:** ein Los von Fr. 5.—

**Die Chancen:** 22 369 Treffer im Werte von Fr. 530 000.—, mit den grossen Mocken von Fr. 50 000.—, 20 000.—, 2 x 10 000.—, 5 x 5 000, usw.

Jede **10-Los-Serie** enthält, wie bisher, mindestens 1 Treffer und bietet 9 übrige Chancen!

**1 Los Fr. 5.—** plus 40 Rappen für Porto auf Postcheckkonto III 10 026. Adresse: Seva-Loterie, Marktgasse 28, Bern.

### A toutes les époques . . .

l'homme se préoccupa de courir sa chance. Des natures romantiques se passionnèrent pour des trésors lointains, souvent illusoire! Tous, nous avons lu jadis Monte Cristo, nous avons entendu parler des aventures passionnantes des chercheurs d'or . . . Chacun d'eux courait de grands risques . . . pour un profit incertain!

Avec la „SEVA“, c'est différent! Là, tout est clair et précis:

**L'enjeu:** un billet de frs. 5.—

**Les chances:** 22 369 lots d'une valeur globale de frs. 530 000.— avec les gros morceaux de frs. 50 000.—, 20 000.—, 2 x 10 000, 5 x 5 000, etc., etc.

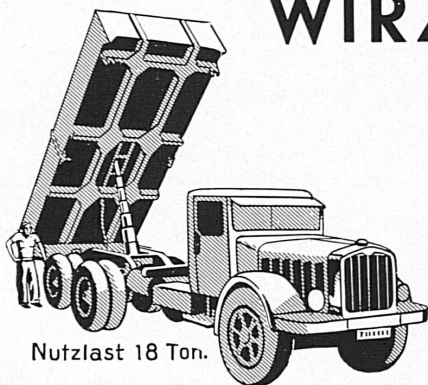
Chaque **série de 10 billets** assure au moins 1 lot et offre 9 chances par-dessus le marché.

**1 billet frs. 5.—** plus 40 cts. pour le port, à verser au compte de chèques postaux III 10 026. Adr. Loterie SEVA, 28, rue du Marché, Berne.



# Ziehung tirage 5. Nov.





Nutzlast 18 Ton.

# WIRZ KIPPER

ANHÄNGER

HYDR. PRESSEN

für Lastwagen, Anhänger, Eisenbahnwagen und ortsfeste Kippanlagen

für Lastwagen und Traktoren. Langholz-Anhänger und -Verladewinden.

aller Art bis zu höchsten Leistungen

**E. WIRZ** Kipper- und Maschinenfabrik

**Uetikon**

am Zürichsee  
Tel. (051) 929331

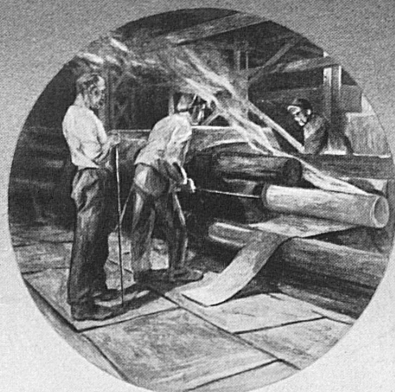


gesch. Fabrikmarke



# BOFORS

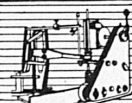
WERKZEUG- UND BAUSTÄHLE FÜR JEDEN VERWENDUNGSZWECK



FR. FRAUCHIGER-NIGST AG. LYSS-BERN

## Bründler

Holzbearbeitungsmaschinen bringen Fortschritt und Erfolg



**Automatische Vorschubapparate TEMPO**

für Kehlmaschinen, Kreissägen, Abrihtmaschinen, Bandsäge usw. sind heute unentbehrlich in jedem neuzeitlichen Betrieb.



**Komb. Bandschleifmaschine UNIVATOR SFB**

nach Wunsch kombinierbar mit Handkreissäge, Tischkreissäge, Bohrmaschine, Kurvensäge usw. In Konstruktion und Leistung einzig dastehend.



**Komb. Handkreissäge UNIVATOR FB**

zum Zuschneiden von Brettern und Sperrholz, mit Zusatzwerkzeugen für Tischkreissäge, zum Bohren, Nuten und Kehlen usw.



**Die patentierten Rollbock PRAKTIKUS**

haben sich in hunderten von Betrieben als praktische Helfer zur Einsparung von Arbeitskräften glänzend bewährt.



**Pneumatische Schleifwalzen ABRU**

zum Verputzen geschweißter Werkstücke. Komplett Maschinen oder einzelne Walzen in vier verschiedenen Größen lieferbar.



**Tragbare Kleinhobelmaschine RABO**

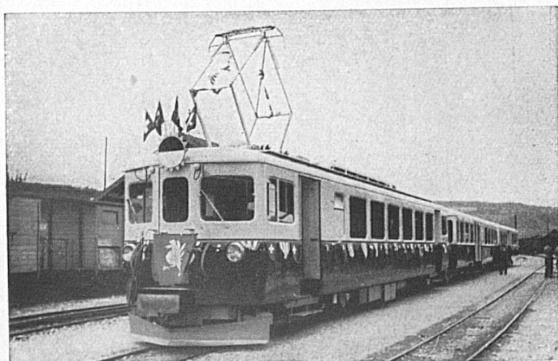
als Abriht- und Balkenhobel für Bankwerkstatt, Bauplatz, Montage und Industrie die leistungsfähige Präzisionsmaschine

Verlangen Sie bitte sofort unsere Spezialprospekte

**ARTHUR BRÜNDLER EBIKON-LUZERN**

Spezial-Holzbearbeitungsmaschinen

Telephon (041) 3-8149



Spezial-Kunstharz-Emailen und Lacke

für den Anstrich von Eisenbahn- und Straßenbahnwagen, Trolleybus usw. — Langjähriger Lieferant der Bundes- und Privatbahnen

Photo S. Glasson, Bulle

## TEMPEROL Emailen Lacke Farben

auf Kunstharz-, Zellulose- u. Ölbasis, zum Spritzen, Streichen, Tauchen. Luft- und ofentrocknend.

für Maschinen, Apparate, Autos, Möbel und jeden Industriebedarf

## FERROSTAR Rostschutzfarben

für Eisenkonstruktionen aller Art, Brücken, Masten usw.

Holzschutzöl, Chaletlacke

die seit Jahren bestbekanntesten Qualitätsfabrikate der

## VERNISOL S.A. VEVEY

Chemische und Lackfabrik

Telephon 51621