

Zeitschrift: Die Schweiz = Suisse = Svizzera = Switzerland : offizielle Reisezeitschrift der Schweiz. Verkehrszentrale, der Schweizerischen Bundesbahnen, Privatbahnen ... [et al.]

Herausgeber: Schweizerische Verkehrszentrale

Band: - (1949)

Heft: 7

Artikel: Per Glacier-Express door het stroomgebied van rijn en Rhone...

Autor: Hooftman, J.C.

DOI: <https://doi.org/10.5169/seals-777758>

Nutzungsbedingungen

Die ETH-Bibliothek ist die Anbieterin der digitalisierten Zeitschriften. Sie besitzt keine Urheberrechte an den Zeitschriften und ist nicht verantwortlich für deren Inhalte. Die Rechte liegen in der Regel bei den Herausgebern beziehungsweise den externen Rechteinhabern. [Siehe Rechtliche Hinweise.](#)

Conditions d'utilisation

L'ETH Library est le fournisseur des revues numérisées. Elle ne détient aucun droit d'auteur sur les revues et n'est pas responsable de leur contenu. En règle générale, les droits sont détenus par les éditeurs ou les détenteurs de droits externes. [Voir Informations légales.](#)

Terms of use

The ETH Library is the provider of the digitised journals. It does not own any copyrights to the journals and is not responsible for their content. The rights usually lie with the publishers or the external rights holders. [See Legal notice.](#)

Download PDF: 29.01.2025

ETH-Bibliothek Zürich, E-Periodica, <https://www.e-periodica.ch>

werden, ist ein Ereignis besonderer Art, und es werden sich denn auch zum Besuch dieser Ausstellung Fachleute und Kunstfreunde aus aller Welt einfinden.

PER GLACIER-EXPRESS DOOR HET STROOMGEBIED VAN RIJN EN RHONE...

Een van de mooiste reizen, die wij bij onze omzwervingen door het land der Eedgenoten maakten, was ongetwijfeld die met de Glacier-Express van Chur via Oberalp naar Brig. Deze express, die uitsluitend in de zomermaanden rijdt, dateert uit het jaar 1930, nadat de lijn Visp—Brig als sluitstuk gereed was gekomen tussen de Visp-Zermattbahn enerzijds, de Furka-Oberalpahn anderzijds. Via dit langste smalspoornet van Europa nu baant de Glacier-Express zich een weg van St. Moritz naar Reichenau, alwaar het doorgaande rijtuig Chur—Brig en de restauratiewagen Chur—Oberalp worden aangehaakt en vervolgens via Andermatt naar Brig, van waar de beide doorgaande rijtuigen St. Moritz—Zermatt hun reis nog voortzetten naar Zermatt. Door een heerlijke natuur passeert men de van louter jongheid spattende Rijn (een beekje!), het centrale Gotthardmassief en de fantastische Rhônegletscher. Tot twee maal toe stijgt men boven de 2000 meter! De Glacier-Express was op onze bewuste «vrij-reizen-dag» tamelijk druk bezet, maar toch hadden we nog een hoekplaatsje in de gezellige restauratiewagen kunnen bemachtigen. Dat werd een heerlijke reis! Als een onvergetelijke rolprent gleed het landschap aan ons voorbij, overgoten door de warme zomerzon, terwijl we ons te goed deden aan de uitmuntende «Spaghetti Milanaise»... Zelfs een lunchconcert ontbrak niet, want uit het voor het mannenkoor uit Basel gereserveerde rijtuig klonken zo nu en dan fijne melodieuze, liedjes van de bergen en eeuwige sneeuw...

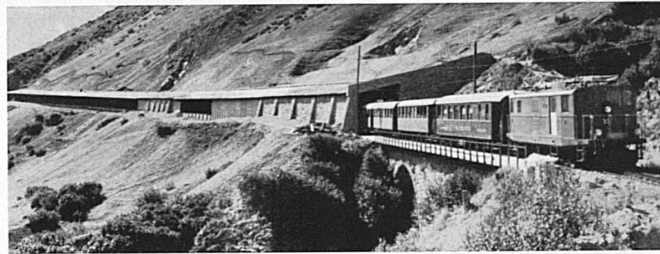
Eerst voorbij Disentis begint eigenlijk het bergtraject van de Furka-Oberalpahn, waarvan over het 97 km lange traject Disentis—Brig in totaal 32 km tandradbaan. Na Sedrun begonnen dan ook de motoren van de elektrische locomotief eerst duchtig te brommen en met een stijging van 110^o/₁₀₀ klommen wij langzaam maar zeker naar Oberalpsee, een meertje boven in de bergen, op 2046 meter boven de zeespiegel... Langs de wilde Reuss ging het daarna verder, nu weer langzaam bergafwaarts naar Andermatt, alhoewel dit toch altijd nog 309 meter boven de 1130 meter hoog gelegen beroemde Gotthardtunnel ligt. Nog eenmaal ondergingen wij de bekoring, in geriefelijke rijtuigen een berg te beklimmen. Via Tiefenbach zetten we koers naar het «hoogtepunt» van deze reis: het 2163 meter hoog gelegen Furka! En nauwelijks heeft men zich de onmetelijke schoonheid gerealiseerd of de Rhônegletscher komt in zicht. Voor ons Hollanders een machtig beleven!

Dat hier 's winters een dik pak sneeuw kan liggen, begrijpt men. Daarom wordt de treindienst in de wintermaanden hier gestaakt en kunnen de masten van de elektrische bovenleiding gedemonteerd worden. Zelfs is er een brug, die bij de Steffenbach, welke 's winters met het oog op de grote ijsmassa's wordt gedemonteerd...

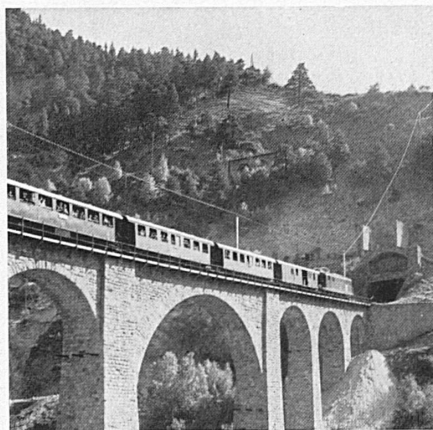
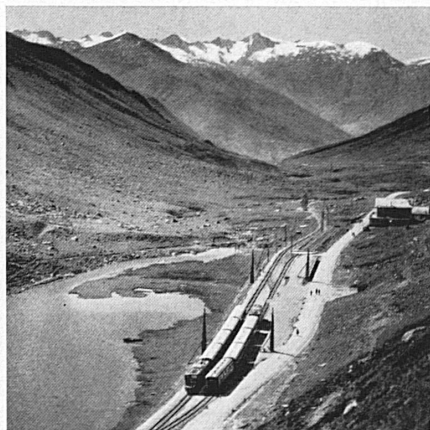
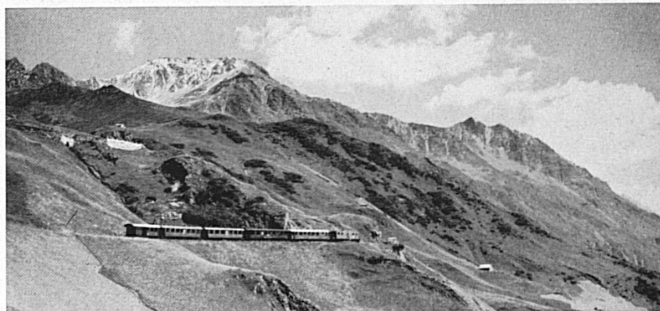
Er zou nog veel te vertellen zijn over deze Glacier-reis. En niet minder over het prachtige en interessante Lötschbergtraject, waarlangs we vanaf Brig via Bern, weer naar de Limmatstad reizen. Maar waarom zouden we...? Gaat, ziet en geniet zelf!

J. C. Hooftman.

Rechts: Op de Oberalpas (verbinding Graubünden—Uri) rijdt de Glacier-Express door lange galerijen, die de spoorbaan in de winter tegen lawinen moeten beveiligen. — A droite: Galerie protégeant la ligne contre les avalanches. — Rechts: Am Oberalppaß (Verbindung Graubünden—Uri) fährt der Glacier-Express durch lange Galerijen, die zum Schutze des Winterbetriebs vor Lawinen errichtet sind. Photo: Haemisegger.



Rechts: De Glacier-Express in het Boven-Rijndal aan de Bündner zijde van de Oberalpas. — A droite: Sur le versant grison du col de l'Oberalp. — Rechts: Der Glacier-Express im obersten Rheintal auf der Bündner Seite des Oberalppasses. Photo: Haemisegger.



Boven: Het viaduct over de Rhone bij Grengiols. — En haut: Le viaduc de Grengiols (Haut-Valais). — Oben: Der Rhoneviadukt bei Grengiols (Wallis). Photo: Gyger.

Links: Op de Oberalpas bij de idyllische Oberalpsee ontmoeten de uit beide richtingen komende treinen van de Glacier-Express elkaar. Het uitzicht in de richting van de Furkapaas. — A gauche: Croisement des deux trains du « Glacier-Express » sur

le col de la Furka. — Links: Auf dem Oberalppaß beim idyllischen Oberalpsee kreuzen sich die in den beiden Richtungen verkehrenden Glacier-Express-Züge. Blick gegen den Furkapaß. Photo: Roth.



Boven: Het uitzicht op de Rhône-gletscher vormt het hoogtepunt van de reis. — En haut: Le glacier du

Rhône. — Oben: Glanzstück der Reise ist die Aussicht auf den Rhônegletscher. Photo: Klopfenstein.

Rechts: Van Brig en Visp rijdt de trein langs de ruisende bergstroom tot aan de voet van de Matterhorn. — A droite: Sur la ligne de Viège à Zermatt. — Rechts: Von Brig und Visp führt die Zermatter Bahn dem rauschenden Bergfluß entlang bis an den Fuß des Matterhorns. Photo: Klopfenstein.

