

Zeitschrift: Die Schweiz = Suisse = Svizzera = Switzerland : offizielle Reisezeitschrift der Schweiz. Verkehrszentrale, der Schweizerischen Bundesbahnen, Privatbahnen ... [et al.]

Herausgeber: Schweizerische Verkehrszentrale

Band: - (1949)

Heft: 2

Artikel: Crans 1949

Autor: [s.n.]

DOI: <https://doi.org/10.5169/seals-777662>

Nutzungsbedingungen

Die ETH-Bibliothek ist die Anbieterin der digitalisierten Zeitschriften. Sie besitzt keine Urheberrechte an den Zeitschriften und ist nicht verantwortlich für deren Inhalte. Die Rechte liegen in der Regel bei den Herausgebern beziehungsweise den externen Rechteinhabern. [Siehe Rechtliche Hinweise.](#)

Conditions d'utilisation

L'ETH Library est le fournisseur des revues numérisées. Elle ne détient aucun droit d'auteur sur les revues et n'est pas responsable de leur contenu. En règle générale, les droits sont détenus par les éditeurs ou les détenteurs de droits externes. [Voir Informations légales.](#)

Terms of use

The ETH Library is the provider of the digitised journals. It does not own any copyrights to the journals and is not responsible for their content. The rights usually lie with the publishers or the external rights holders. [See Legal notice.](#)

Download PDF: 29.01.2025

ETH-Bibliothek Zürich, E-Periodica, <https://www.e-periodica.ch>

CRANS



1949

25.-27. FEBRUAR

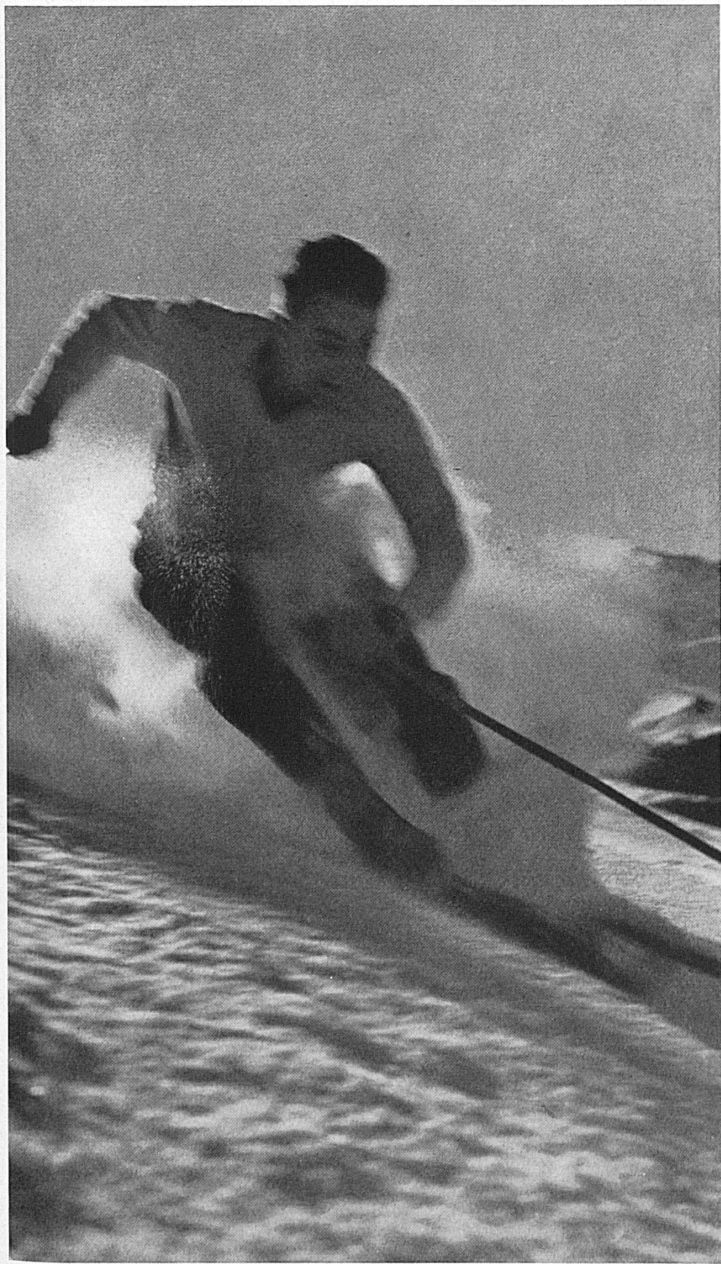


Photo: Kappeler.

Rechts, von oben nach unten: Ein 2,9 km langer Skilift, der längste der Schweiz, führt von Crans-Montana (1500 m) auf den Mont-La Chaux (2500 m). — Crans befindet sich in aussichtsreicher Lage auf der Walliser Sonnenterrasse über dem mittleren Rhonetal. — A droite, de haut en bas: Un skilift de 2,9 km. de long, le plus long de la Suisse, va de Montana-Crans (1500 m.) au Mont-La Chaux (2500 m.). — Crans situé sur un plateau ensoleillé en Valais, jouit d'une vue merveilleuse sur la vallée du Rhône.

Phot.: Pilet.

