

# 75 Jahre Arth-Rigi-Bahn

Autor(en): **[s.n.]**

Objektyp: **Article**

Zeitschrift: **Die Schweiz = Suisse = Svizzera = Switzerland : offizielle Reisezeitschrift der Schweiz. Verkehrszentrale, der Schweizerischen Bundesbahnen, Privatbahnen ... [et al.]**

Band (Jahr): - **(1950)**

Heft 7

PDF erstellt am: **21.07.2024**

Persistenter Link: <https://doi.org/10.5169/seals-774344>

## **Nutzungsbedingungen**

Die ETH-Bibliothek ist Anbieterin der digitalisierten Zeitschriften. Sie besitzt keine Urheberrechte an den Inhalten der Zeitschriften. Die Rechte liegen in der Regel bei den Herausgebern.

Die auf der Plattform e-periodica veröffentlichten Dokumente stehen für nicht-kommerzielle Zwecke in Lehre und Forschung sowie für die private Nutzung frei zur Verfügung. Einzelne Dateien oder Ausdrucke aus diesem Angebot können zusammen mit diesen Nutzungsbedingungen und den korrekten Herkunftsbezeichnungen weitergegeben werden.

Das Veröffentlichen von Bildern in Print- und Online-Publikationen ist nur mit vorheriger Genehmigung der Rechteinhaber erlaubt. Die systematische Speicherung von Teilen des elektronischen Angebots auf anderen Servern bedarf ebenfalls des schriftlichen Einverständnisses der Rechteinhaber.

## **Haftungsausschluss**

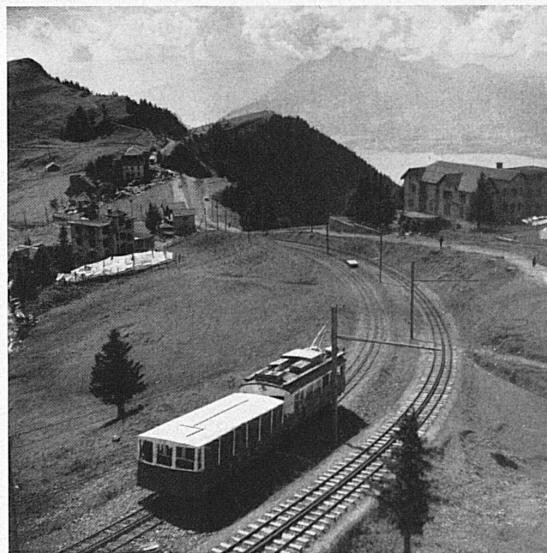
Alle Angaben erfolgen ohne Gewähr für Vollständigkeit oder Richtigkeit. Es wird keine Haftung übernommen für Schäden durch die Verwendung von Informationen aus diesem Online-Angebot oder durch das Fehlen von Informationen. Dies gilt auch für Inhalte Dritter, die über dieses Angebot zugänglich sind.

## 75 JAHRE ARTH—RIGI-BAHN

Die am 4. Juni 1875 eröffnete Arth-Rigi-Bahn feiert ihren 75. Geburtstag. Sie entstand als eine der ersten Bergbahnen der Schweiz, neben der um vier Jahre ältern Vitznauer Linie und wie diese auf dem Riggenbachschen Zahnstangensystem fußend. Auch sie ist rüstig geblieben, und dank den neuen Wagen, die ihre Kapazität und die Fahrgeschwindigkeit zu steigern vermochten, haben ihre Zukunftsaussichten nur gewonnen. Bildet sie doch die kürzeste Route von Zürich her auf den herrlichen Aussichtsberg.

Inauguré le 4 juin 1875, le chemin de fer d'Arth-Rigi a fêté ses 75 ans. Avec celui de Vitznau, de 4 ans son aîné, c'est un des plus anciens chemins de fer de montagne de Suisse.

*Rechts: Im obersten Teilstück fahren beide Bergbahnen nebeneinander hinauf zum Gipfel. — A droite: Les deux lignes se rejoignent dans leur partie supérieure.*



*Oben: Sonntagsbetrieb auf Rigi-Kulm. Im Hintergrund Buochserhorn, Stanserhorn und die Berner Alpen. — Ci-dessus: Un dimanche animé au Rigi-Kulm. A l'arrière-plan, le Buochserhorn, le Stanserhorn et les Alpes bernoises.*

Photo: Gemmerli.

*Rechts: Die beiden vor Jahresfrist neu in Umlauf gesetzten Leichttriebwagen bewältigen die Strecke von Goldau nach Rigi-Kulm in stark verkürzter Fahrzeit. — A droite: Les nouvelles voitures légères mises en service depuis un an effectuent en un temps fortement réduit le parcours de Goldau au Rigi-Kulm.*

