

Objekttyp: **Advertising**

Zeitschrift: **Die Schweiz = Suisse = Svizzera = Switzerland : offizielle Reisezeitschrift der Schweiz. Verkehrszentrale, der Schweizerischen Bundesbahnen, Privatbahnen ... [et al.]**

Band (Jahr): - **(1951)**

Heft 8

PDF erstellt am: **22.07.2024**

### **Nutzungsbedingungen**

Die ETH-Bibliothek ist Anbieterin der digitalisierten Zeitschriften. Sie besitzt keine Urheberrechte an den Inhalten der Zeitschriften. Die Rechte liegen in der Regel bei den Herausgebern. Die auf der Plattform e-periodica veröffentlichten Dokumente stehen für nicht-kommerzielle Zwecke in Lehre und Forschung sowie für die private Nutzung frei zur Verfügung. Einzelne Dateien oder Ausdrucke aus diesem Angebot können zusammen mit diesen Nutzungsbedingungen und den korrekten Herkunftsbezeichnungen weitergegeben werden. Das Veröffentlichen von Bildern in Print- und Online-Publikationen ist nur mit vorheriger Genehmigung der Rechteinhaber erlaubt. Die systematische Speicherung von Teilen des elektronischen Angebots auf anderen Servern bedarf ebenfalls des schriftlichen Einverständnisses der Rechteinhaber.

### **Haftungsausschluss**

Alle Angaben erfolgen ohne Gewähr für Vollständigkeit oder Richtigkeit. Es wird keine Haftung übernommen für Schäden durch die Verwendung von Informationen aus diesem Online-Angebot oder durch das Fehlen von Informationen. Dies gilt auch für Inhalte Dritter, die über dieses Angebot zugänglich sind.

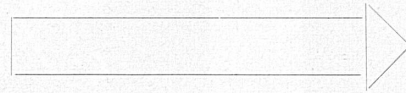
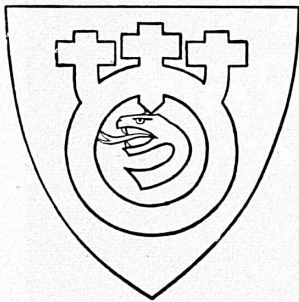
Auch Dir bietet die

# KONKORDIA

SCHWEIZERISCHE KRANKEN- UND UNFALLKASSE

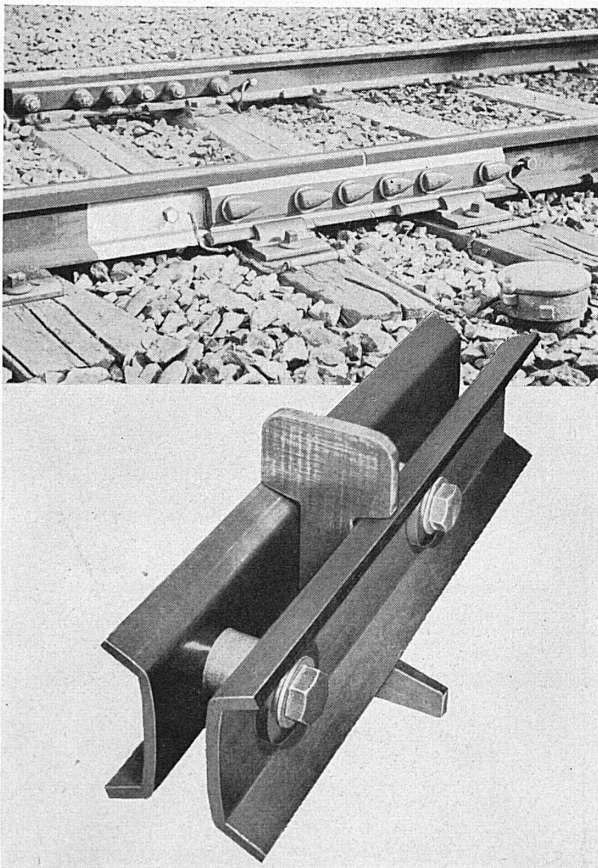
Schutz bei Krankheit und Unfall

- Drittgrößte zentralisierte Kranken- und Unfall-Kasse der Schweiz
- Aufgebaut auf dem Grundsatz der Gegenseitigkeit
- Über 35 Jahre im Dienste des Schweizervolkes
- Mehr als 150 000 Versicherte in 450 Ortssektionen
- Freizügigkeit in der ganzen Schweiz und im Fürstentum Liechtenstein
- Mit besondern Vergünstigungen für kinderreiche Familien



Krankenpflege-Versicherung  
Krankengeld-Versicherung  
Unfallpflege-Versicherung  
Unfallgeld-Versicherung  
Zusatzversicherung für Krankengeld  
Spitalzusatz-Versicherung  
Wöchnerinnenfürsorge  
Sterbegeld  
Erweiterte Leistungen in  
Tuberkulosefällen

Verlangen Sie Prospekte bei der Zentralverwaltung, Bundesplatz 15, Luzern, oder bei den Ortssektionen



## SCHIENENISOLATIONEN AUS DELLIT

SÄMTLICHE ISOLATIONEN  
UND ISOLIERTE DRÄHTE  
FÜR SIGNALANLAGEN

MIKANIT UND GLASFASER-  
ERZEUGNISSE FÜR  
HOCHBEANSPRUCHE  
TRAKTIONSMOTOREN

NEU: SAMICANIT BEO FÜR KOLLEKTOREN  
SAMICAFOLIUM AUF SCHELLACKBASIS

Mit Mustern, Prospekten und Beratung stehen wir gerne zu Diensten  
Telephon 061 / 7 11 91



**SCHWEIZERISCHE ISOLA-WERKE**  
**BREITENBACH** bei Basel

Wonderful Nylons



Ria

*gut im Strumpf!*

Basel - Zurich - Lucerne



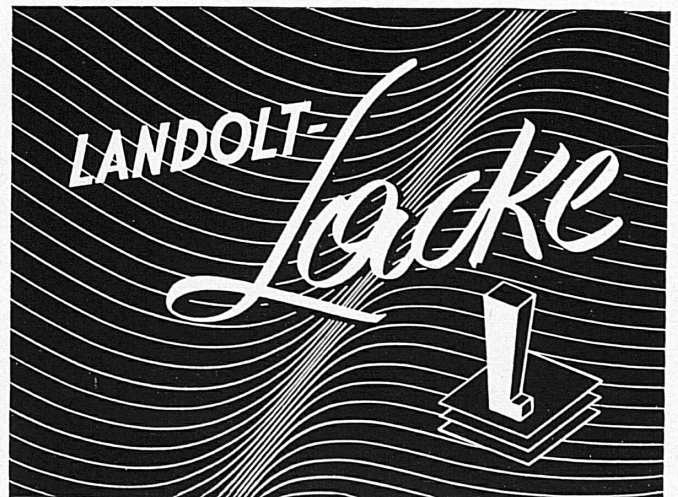
Nouvelles lampes opales

**LUXRAM**  
*Platina*

S. A. LUMIÈRE GOLDAU  
Tél. 041 / 617 77



A. G. für Keramische Industrie Laufen



*für Industrie und Gewerbe*



DR. A. LANDOLT AG · ZOFINGEN

*Chemische Farben- und Lackfabrik · Telephon (062) 81674*

---

## Sicher reisen mit der Eisenbahn!

Die Eisenbahn bietet ihren Benützern eine von keinem anderen Massenverkehrsmittel erreichte Betriebssicherheit. Diese zu erhalten und zu mehren ist das Ziel unermüdlischen Strebens der Bahnverwaltungen und der diesen dienenden Industrie.

Erhöhte Reisegeschwindigkeit der Züge und dichtere Fahrpläne bedingen besondere Maßnahmen und Aufwendungen zur Erhaltung der Sicherheit, die im Eisenbahnverkehr immer oberster Grundsatz bleibt. Moderne Sicherungsanlagen sind eines der wesentlichen Mittel, diesen Grundsatz bei gesteigerter Betriebsleistung zu gewährleisten; sie gestalten zugleich den Verkehr rationeller und beweglicher.

Allein in den letzten wenigen Jahren sind über 180 vollelektrische Stellwerkanlagen unserer Systeme auf den Netzen der Schweizerischen Bundesbahnen und der Privatbahnen erstellt worden.



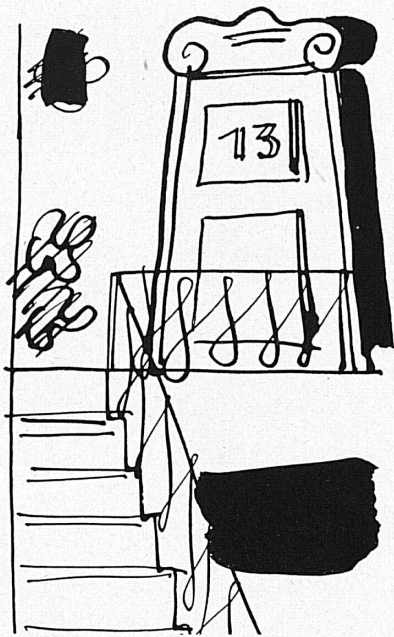
# INTEGRA

Zürich - Wallisellen

Die schweizerische Eisenbahnsicherungsindustrie  
im Dienste der Schweizerbahnen!

---

# GUT GERUHT Gewappnet für den Tag



No. 13? — Sind Sie abergläubisch? —  
Warum nicht gar! — Achten Sie nur auf  
die Matratze, die gute Roßhaarmatratze,  
dann schlafen Sie gut.

Die gute Roßhaarmatratze, die Ma-  
trratze mit Schnyder Roßhaar und  
der aufgenähten Qualitätsetikette



seit 125 Jahren

J. Schnyder A.G. Pferdehaarspinnerei Wädenswil



NATIONALE MESSE  
LAUSANNE

8.-23. SEPTEMBER 1951

EINFACHE BILLETE AUCH FÜR DIE RÜCKFAHRT GÜLTIG



**FERNET-  
BRANCA**

FRATELLI BRANCA S. A., DISTILLERIE, CHIASSO



## UNIVERSITÉ DE LAUSANNE

### Cours de français

Ecole de français moderne

Enseignement théorique:

Cours de littérature et de civilisation française

Enseignement pratique:

Lecture expliquée, grammaire et syntaxe, stylistique, prononciation (phonétique), composition et traduction

Tout porteur du « Primarlehrerdiplom » peut être immatriculé à cette école

Au bout de deux semestres:

**Diplôme d'aptitude à l'enseignement du français**

ou

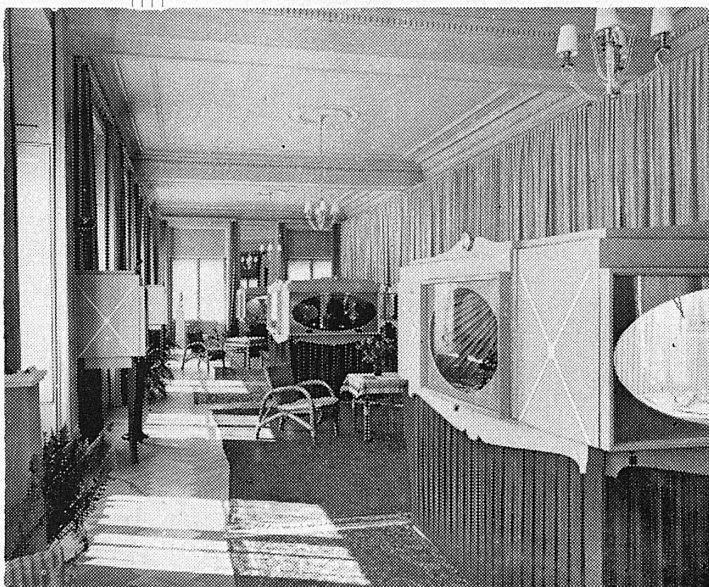
**Certificat d'études françaises**

Demander le programme des cours au Secrétariat de l'Université

## MONTRES ET BIJOUX



## GENÈVE



L'exposition « MONTRES ET BIJOUX », l'une des plus importantes manifestations de l'horlogerie et de la bijouterie en Europe, sera ouverte du 25 AOUT AU 17 SEPTEMBRE 1951 à l'hôtel de la Métropole, Genève

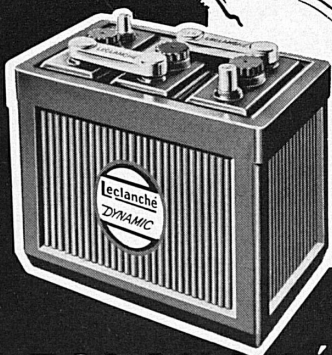
Elle sera complétée par une exposition d'orfèvrerie ancienne, comprenant de magnifiques pièces, provenant de quelques-unes des plus grandes collections existantes

Ne manquez pas de la voir

LECLANCHÉ-

**DYNAMIC**

- ▶ rassig
- ▶ grosse Widerstandsfähigkeit gegen Überladungen
- ▶ höchstes Startvermögen bei jeder Temperatur
- ▶ erhöhte Lebensdauer und wirtschaftlicher Betrieb



**LECLANCHÉ S. A.**  
YVERDON

LOTTERIE - LOTERIE  
**SEVA**

*Ziehung 8. Sept.  
Tirage 8 sept.*

**HAUPTTREFFER**

Fr. 50'000.-, Fr. 20'000.-, Fr. 10'000.-, 4 x Fr. 5'000.- etc.

**42'277 Treffer**

im Totalwerte von Fr. 526'000.-

**GROS LOTS**

Frs 50'000.-, Frs 20'000.-, Frs 10'000.-, 4 x Frs 5'000.-, etc.

**42'277 lots**

d'une valeur globale de Frs 526'000.-

**1 Los Fr. 5.-** (die 5-Los-Serie Fr. 25.-, die 10-Los-Serie Fr. 50.-) plus 40 Cts. für Chargéporto auf Postcheckkonto III 10026. Ziehungsliste in verschlossenem Brief 30 Cts., als Drucksache 20 Cts.

Adresse: Seva-Lotterie, Bern, Tel. (031) 5 44 36. SEVA-Lose sind auch in Banken, an den Schaltern der Privatbahnstationen sowie in vielen Läden usw. zu haben.

**1 billet Frs 5.-** (la série de 5 billets Frs 25.-, la série de 10 billets Frs 50.-) plus 40 cts de port pour envoi recommandé, au compte de chèques postaux III 10026. Liste de tirage sous pli fermé 30 cts, comme imprimé 20 cts.

Adresse: Loterie SEVA, Berne, tél. (031) 5 44 36. Les billets SEVA sont aussi en vente dans les banques, aux guichets des chemins de fer privés, ainsi que dans de nombreux magasins, etc.



<b>5 LOSE</b>	Endzahlen 0-4 = mindestens	<b>1 TREFFER</b>	<b>5 BILLETS</b>	chiffres finals 0-4 = au moins	<b>1 LOT</b>
<b>5 LOSE</b>	Endzahlen 5-9 = mindestens	<b>1 TREFFER</b>	<b>5 BILLETS</b>	chiffres finals 5-9 = au moins	<b>1 LOT</b>
<b>10 LOSE</b>	Endzahlen 0-9 = mindestens	<b>2 TREFFER</b>	<b>10 BILLETS</b>	chiffres finals 0-9 = au moins	<b>2 LOTS</b>

TREUHANDGESELLSCHAFT

## W. RÜEDI & CIE

BERN

Waisenhausplatz, Telefon (031) 2 15 51

BIENNE

Güterstraße 12, Telefon (032) 2 82 08

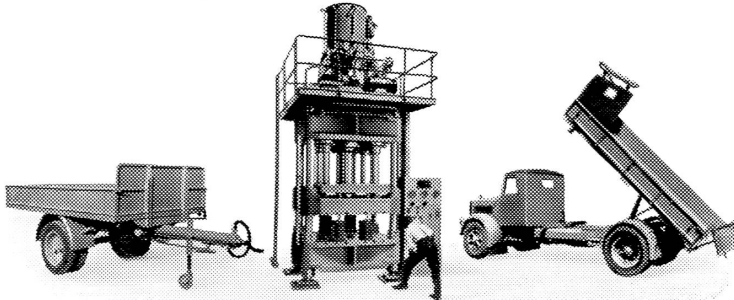
Übernahme und Durchführung von Treuhandaufträgen für das In- und Ausland

Acceptation et exécution d'ordres fiduciaires en Suisse et à l'étranger

Acceptance and execution of chartered business for home and abroad

Assunzione ed esecuzione d'affari fiduciari per la Svizzera e l'estero

Recepción y ejecución de negocios fiduciarios para Suiza y extranjero



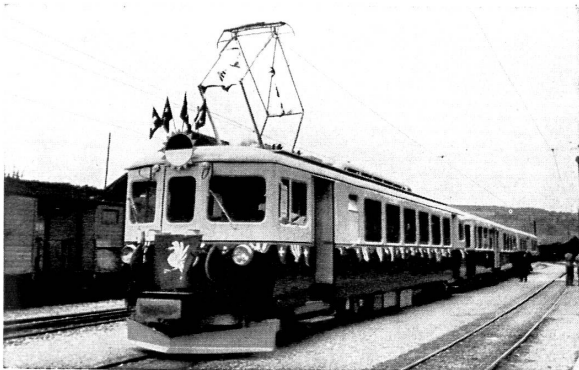
### Hydraulische Pressen Anhänger

Zuverlässigkeit, Dauerhaftigkeit  
und Zweckmäßigkeit bilden das  
Ergebnis jahrelanger Konstruk-  
tionserfahrung.



# WIRZ KIPPER

**E. WIRZ** Kipper- und Maschinenfabrik  
**UETIKON** am Zürichsee, Tel. (051) 92 93 31



Spezial-Kunstharz-Emailen und Lacke  
Für den Anstrich von Eisenbahn- und Straßenbahnwagen, Trolley-  
bus usw. - Langjähriger Lieferant der Bundes- und Privatbahnen

Photo S. Glasson, Bulle

## TEMPEROL Emailen Lacke Farben

auf Kunstharz-, Zellulose- und Ölbasis, zum Spritzen, Streichen, Tauchen.  
Luft- und ofentrocknend

Für Maschinen, Apparate, Autos, Möbel und jeden Industriebedarf

## FERROSTAR Rostschutzfarben

für Eisenkonstruktionen aller Art, Brücken, Masten usw.  
Holzschutzöl, Chaletlacke

die seit Jahren bestbekanntesten Qualitätsfabrikate der

## VERNISOL S.A., VEVEY

Chemische und Lackfabrik    Telephon (021) 5 11 04 / 05



## Federzungenweichen

System Neuweiler

für Haupt- und Anschlußgeleise.

Einfach, solid und billig.

## Arnold Neuweiler, Bern

Christoffelgasse 4, Telephon 2 43 23