

Objektyp: **Advertising**

Zeitschrift: **Die Schweiz = Suisse = Svizzera = Switzerland : offizielle Reisezeitschrift der Schweiz. Verkehrszentrale, der Schweizerischen Bundesbahnen, Privatbahnen ... [et al.]**

Band (Jahr): - **(1951)**

Heft 10

PDF erstellt am: **22.07.2024**

Nutzungsbedingungen

Die ETH-Bibliothek ist Anbieterin der digitalisierten Zeitschriften. Sie besitzt keine Urheberrechte an den Inhalten der Zeitschriften. Die Rechte liegen in der Regel bei den Herausgebern. Die auf der Plattform e-periodica veröffentlichten Dokumente stehen für nicht-kommerzielle Zwecke in Lehre und Forschung sowie für die private Nutzung frei zur Verfügung. Einzelne Dateien oder Ausdrucke aus diesem Angebot können zusammen mit diesen Nutzungsbedingungen und den korrekten Herkunftsbezeichnungen weitergegeben werden. Das Veröffentlichen von Bildern in Print- und Online-Publikationen ist nur mit vorheriger Genehmigung der Rechteinhaber erlaubt. Die systematische Speicherung von Teilen des elektronischen Angebots auf anderen Servern bedarf ebenfalls des schriftlichen Einverständnisses der Rechteinhaber.

Haftungsausschluss

Alle Angaben erfolgen ohne Gewähr für Vollständigkeit oder Richtigkeit. Es wird keine Haftung übernommen für Schäden durch die Verwendung von Informationen aus diesem Online-Angebot oder durch das Fehlen von Informationen. Dies gilt auch für Inhalte Dritter, die über dieses Angebot zugänglich sind.

Sicher reisen mit der Eisenbahn!

Die Eisenbahn bietet ihren Benützern eine von keinem anderen Massenverkehrsmittel erreichte Betriebssicherheit. Diese zu erhalten und zu mehren ist das Ziel unermüdlichen Strebens der Bahnverwaltungen und der diesen dienenden Industrie.

Erhöhte Reisegeschwindigkeit der Züge und dichtere Fahrpläne bedingen besondere Maßnahmen und Aufwendungen zur Erhaltung der Sicherheit, die im Eisenbahnverkehr immer oberster Grundsatz bleibt. Moderne Sicherungsanlagen sind eines der wesentlichen Mittel, diesen Grundsatz bei gesteigerter Betriebsleistung zu gewährleisten; sie gestalten zugleich den Verkehr rationeller und beweglicher.

Allein in den letzten wenigen Jahren sind über 180 vollelektrische Stellwerkanlagen unserer Systeme auf den Netzen der Schweizerischen Bundesbahnen und der Privatbahnen erstellt worden.



INTEGRA

Zürich - Wallisellen

Die schweizerische Eisenbahnsicherungsindustrie
im Dienste der Schweizerbahnen!



Alle namhaften Markenuhren . . .

sind in verschiedenen Ausführungen und Preislagen in unserer großen Auswahl zu finden. Die gewissenhafte und fachkundige Beratung brachte uns im Laufe von über 60 Jahren in die vorderste Reihe der führenden Spezialgeschäfte. Modernst eingerichtetes Uhren-Atelier mit Präzisions-Reglage.

BARTH

BAHNHOFSTRASSE 94 ZÜRICH

St. Gallische Kantonalbank

St. Gallen

Niederlassungen in

Altstätten Bad Ragaz Buchs Degersheim Flawil Gams
Gossau Heerbrugg Mels Nesslau Rapperswil Rheineck
Rorschach Thal St. Margrethen Uznach Uzwil Wallenstadt
Wattwil Wil

Feste Übernahme von Hypotheken
Gewährung von Darlehen und Krediten
Entgegennahme von Geldern
Vermögensverwaltungen
Vermittlung von Kapitalanlagen

Diskrete und zuverlässige Beratung
in allen Finanzfragen

Staatsgarantie

HARTPORZELLAN
für Grosskörper

LAUFEN

A.G. für Keramische Industrie Laufen

Nouvelles lampes opales

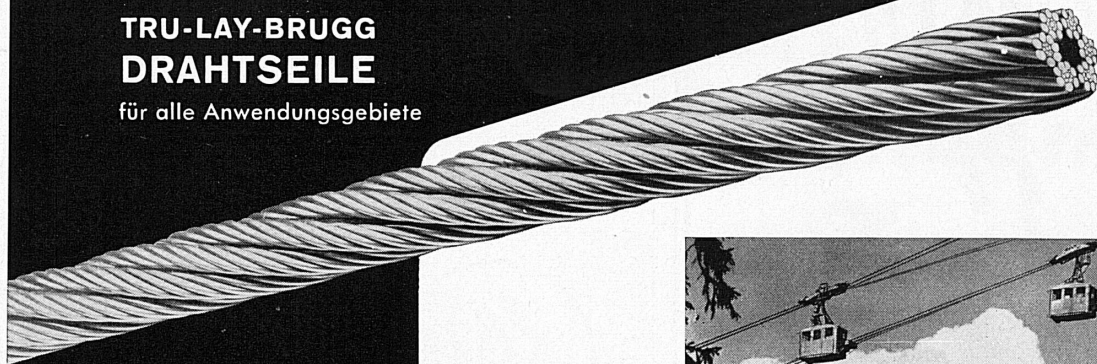
LUXRAM
Platina

S.A. LUMIÈRE GOLDAU
Tél. 041 / 61777

KABELWERKE BRUGG A.G.

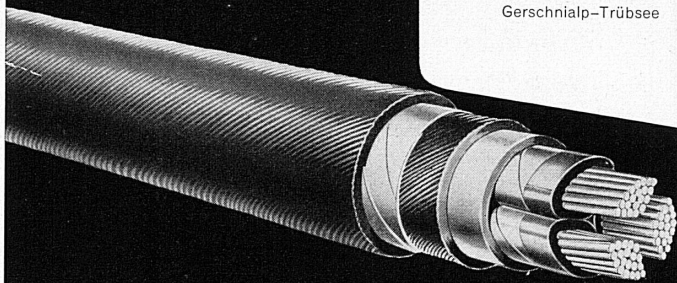
TRU-LAY-BRUGG DRAHTSEILE

für alle Anwendungsgebiete



BLEIKABEL

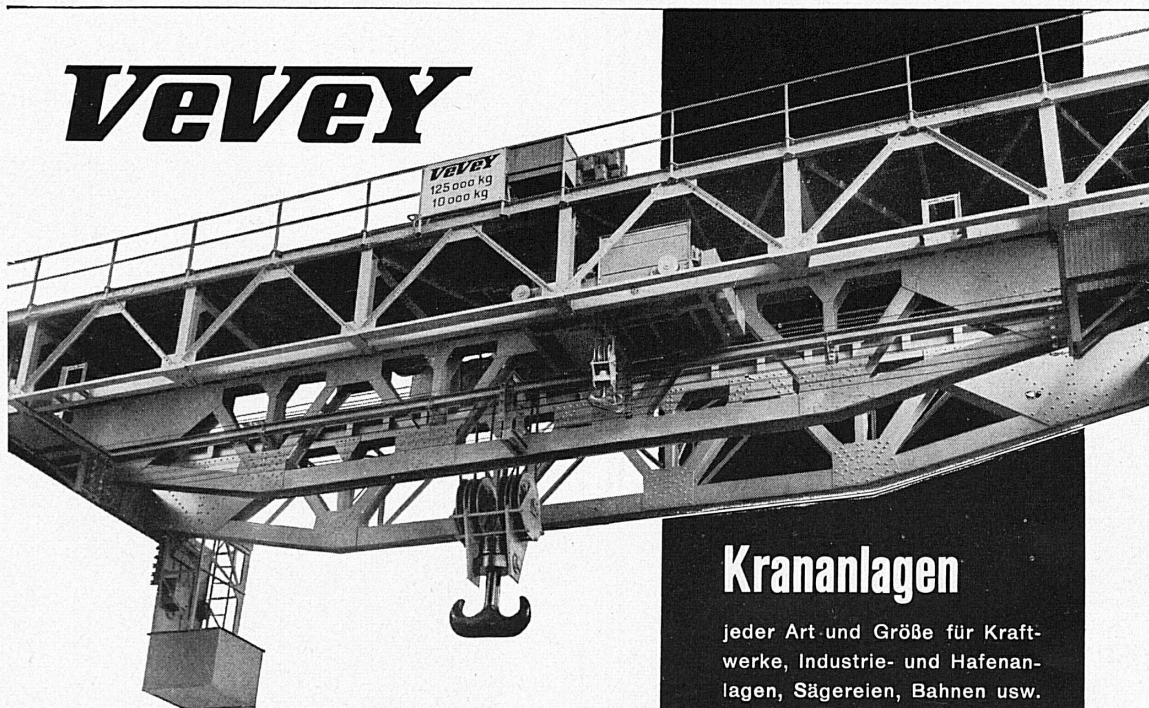
für
Stark- und Schwachstrom



Luftseilbahn
Gerschnialp-Trübsee



Vevey



Krananlagen

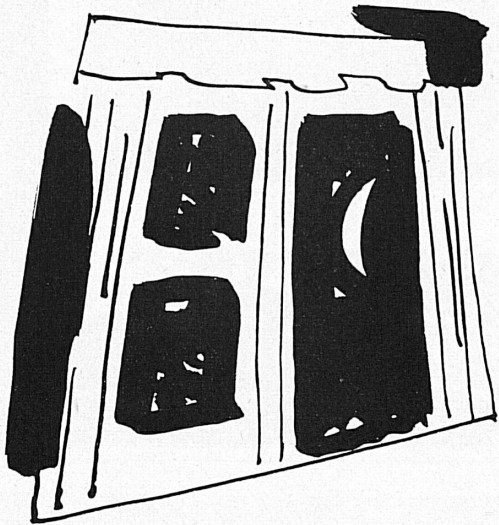
jeder Art und Größe für Kraftwerke, Industrie- und Hafenanlagen, Sägereien, Bahnen usw. Laufkrane, Drehkrane, Bockkrane, Kranwagen.

Ateliers de Constructions Mécaniques de Vevey S.A.

Vevey/Schweiz

1410 d

GUT GERUHT Gewappnet für den Tag



Wegen Mondwechsel Alpträume? —
Schlecht schlafen? — Warum auch! —
Legen Sie sich nachts auf eine gute Ma-
tratte, eine Roßhaarmatratze, dann er-
wachen Sie gut gelaunt.

**Die gute Roßhaarmatratze, die Ma-
tratte mit Schnyder Roßhaar und
der aufgenähten Qualitätsetikette**



seit 125 Jahren

J. Schnyder A.G. Pferdehaarspinnerei Wädenswil



vereinigen
vorzügliche Qualität
gute Passform
und Eleganz

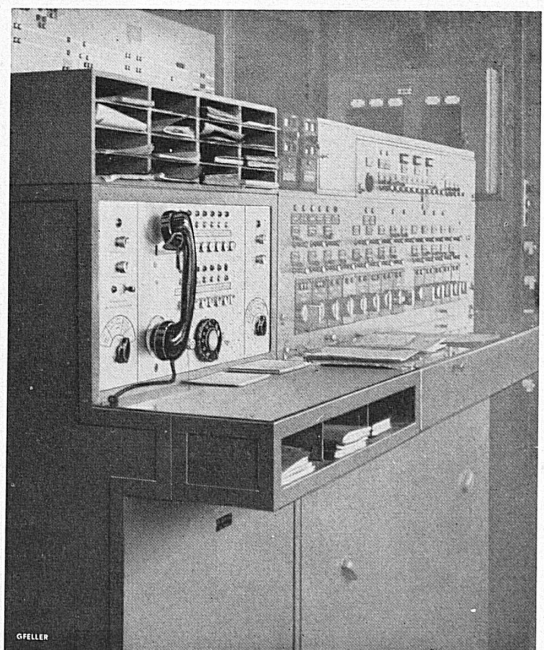
Schuhfabrik Elgg AG, Elgg

Spezialfabrik für rahmengenähte Herren- und Damenschuhe

CHR. GFELLER AG.

BERN-BÜMPLIZ und FLAMATT

Telephon- und Signalanlagen für Bahnen

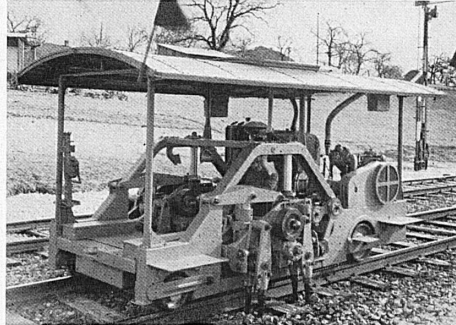
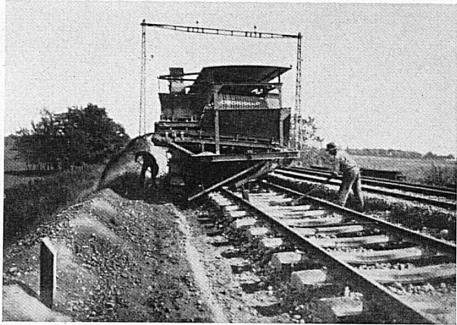


Telephon- und Lätwerkpult in einem SBB-Bahnhof

ENTREPRISE

pour la réfection et l'entretien mécaniques
des voies de chemins de fer

Ateliers mécaniques



LES FILS D'AUGUSTE SCHEUCHZER S.A.
LAUSANNE



A. WETTER + CO. CLICHÉANSTALT
ZÜRICH 6
HOTZESTRASSE 23 TEL. 26 17 37