

**Zeitschrift:** Die Schweiz = Suisse = Svizzera = Switzerland : offizielle Reisezeitschrift der Schweiz. Verkehrszentrale, der Schweizerischen Bundesbahnen, Privatbahnen ... [et al.]

**Herausgeber:** Schweizerische Verkehrszentrale

**Band:** - (1952)

**Heft:** 7

## Werbung

### Nutzungsbedingungen

Die ETH-Bibliothek ist die Anbieterin der digitalisierten Zeitschriften. Sie besitzt keine Urheberrechte an den Zeitschriften und ist nicht verantwortlich für deren Inhalte. Die Rechte liegen in der Regel bei den Herausgebern beziehungsweise den externen Rechteinhabern. [Siehe Rechtliche Hinweise.](#)

### Conditions d'utilisation

L'ETH Library est le fournisseur des revues numérisées. Elle ne détient aucun droit d'auteur sur les revues et n'est pas responsable de leur contenu. En règle générale, les droits sont détenus par les éditeurs ou les détenteurs de droits externes. [Voir Informations légales.](#)

### Terms of use

The ETH Library is the provider of the digitised journals. It does not own any copyrights to the journals and is not responsible for their content. The rights usually lie with the publishers or the external rights holders. [See Legal notice.](#)

**Download PDF:** 13.03.2025

**ETH-Bibliothek Zürich, E-Periodica, <https://www.e-periodica.ch>**



**NESCAFE**  
EXTRAIT DE CAFÉ EN POUVRE AVEC ADJONCTION  
D'UNE QUANTITÉ ÉGALE D'HYDRATES DE CARBONE  
POUR CONSERVER L'AROME  
**NESTLÉ**  
KAFFEE-EXTRAKT IN PULVERFORM MIT ZUGATZ  
EINER GLEICHEN MENGE  
ZUM SCHUTZE D

**LA LAITIÈRE**  
**LAIT ENTIER**  
CONCENTRÉ SUCRÉ

**NESCAFE**  
NESTLÉ  
KAFFEE-EXTRAKT IN PULVERFORM MIT ZUGATZ  
EINER GLEICHEN MENGE  
ZUM SCHUTZE D

TESTÉE



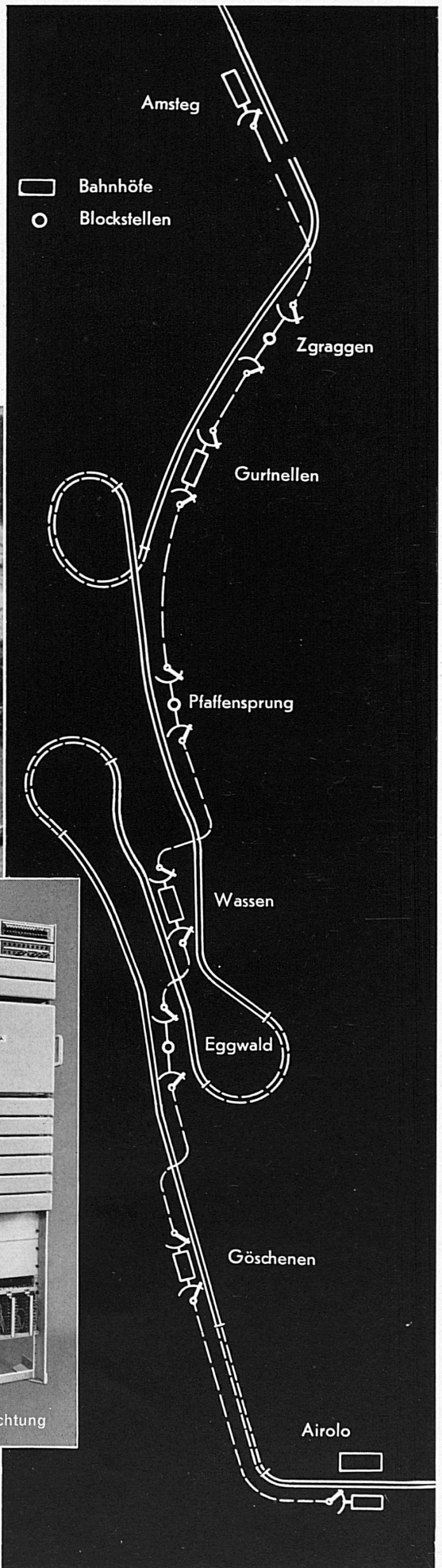
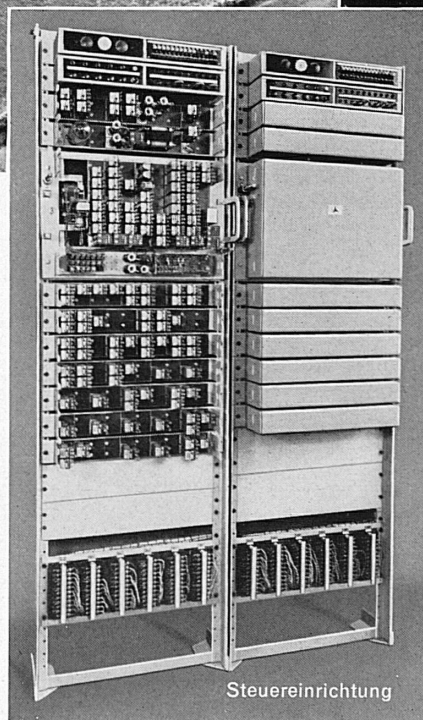
**ALBISWERK  
ZÜRICH A.G.**

## ALBIS-FERNSTEUERUNGS ANLAGEN



### Fernsteuerungsanlagen für die Sicherheit im Bahnbetrieb

*Der Sicherung des Zugverkehrs auf der Gotthardlinie dienen die von uns gebau-  
ten Fernsteuerungsanlagen für automa-  
tische Blockstellen der SBB. Mit unsern  
bewährten Bauelementen der Fernmelde-  
technik bauen wir Fernsteuerungen jeder  
Art für Bahnen, Kraftwerke, Industrie-  
betriebe usw. Unsere erfahrenen Fach-  
leute beraten Sie gerne bei Ihren Fern-  
steuerungsproblemen.*



ALBISWERK ZÜRICH A.G., ALBISRIEDERSTR. 245, ZÜRICH 47, TEL. (051) 52 54 00

---

## Sicher reisen mit der Eisenbahn!

Die Eisenbahn bietet ihren Benützern eine von keinem anderen Massenverkehrsmittel erreichte Betriebssicherheit. Diese zu erhalten und zu mehren ist das Ziel unermüdlichen Strebens der Bahnverwaltungen und der diesen dienenden Industrie.

Erhöhte Reisegeschwindigkeit der Züge und dichtere Fahrpläne bedingen besondere Maßnahmen und Aufwendungen zur Erhaltung der Sicherheit, die im Eisenbahnverkehr immer oberster Grundsatz bleibt. Moderne Sicherungsanlagen sind eines der wesentlichen Mittel, diesen Grundsatz bei gesteigerter Betriebsleistung zu gewährleisten; sie gestalten zugleich den Verkehr rationeller und beweglicher.

Allein in den letzten wenigen Jahren sind über 200 vollelektrische Stellwerkanlagen unserer Systeme auf den Netzen der Schweizerischen Bundesbahnen und der Privatbahnen erstellt worden.



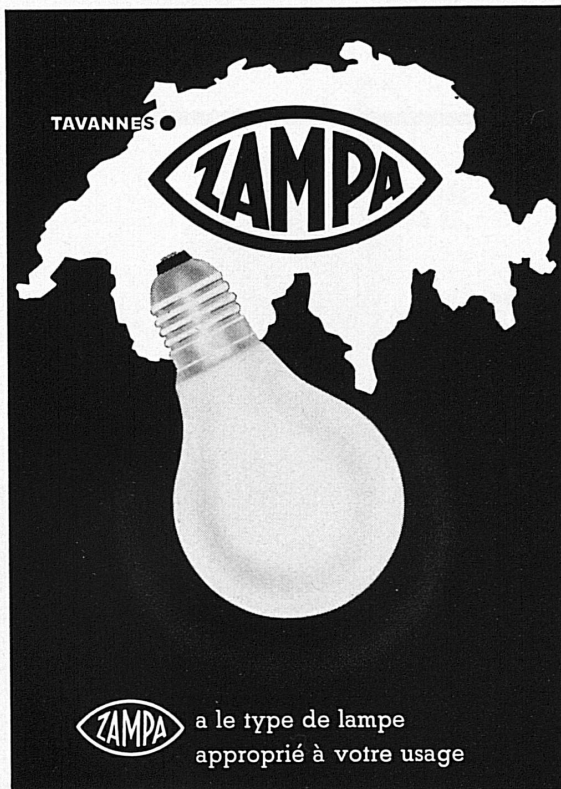
# INTEGRA

Zürich - Wallisellen

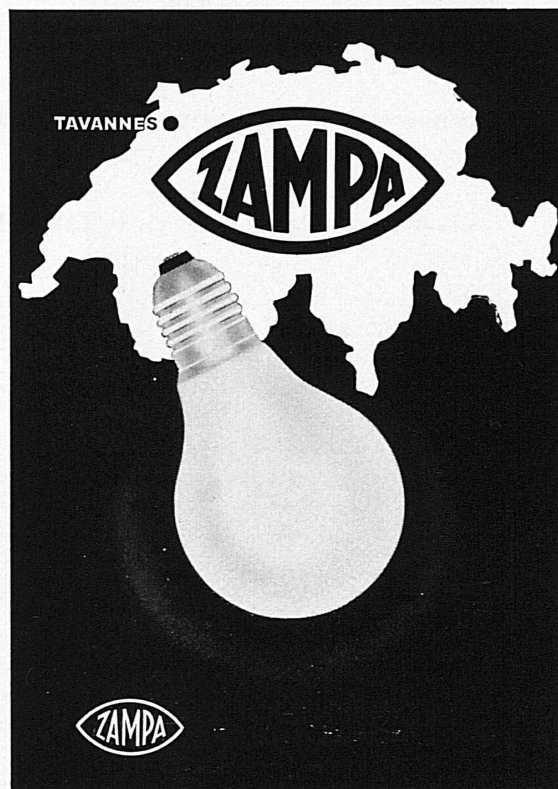
Die schweizerische Eisenbahnsicherungsindustrie  
Im Dienste der Schweizerbahnen!

---

Als Fachfirma projektieren und liefern wir: Stellwerk- und Signalanlagen, Streckenblock, Achszählung, sicherungstechnische Fernsteuerung von Stationen, automatische Zugbeeinflussung, Sicherung von Niveauübergängen usw.



Est vendue par les électriciens et les services électriques

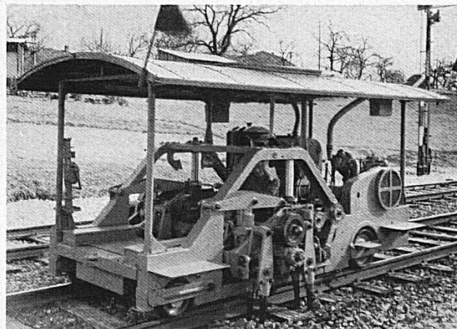
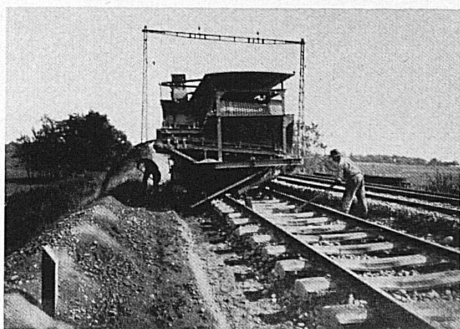


Die schweizerische Qualitätslampe  
Erhältlich in Elektrofachgeschäften und Elektrizitätswerken

LAMPES ET ENTREPRISES ÉLECTRIQUES DE TAVANNES S.A., TAVANNES

## ENTREPRISE

pour la réfection et l'entretien mécaniques  
des voies de chemins de fer  
Ateliers mécaniques

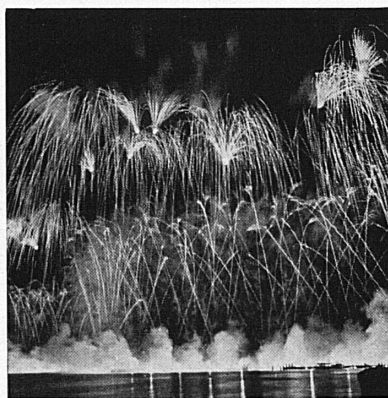


LES FILS D'AUG. SCHEUCHZER S.A.  
LAUSANNE



15. Juni bis 28. September

jeden Sonntag (ausgenommen 27. Juli) - Montage: 23. Juni und 1. September -  
 Freitag: 15. August (Mariä Himmelfahrt) - Spieldauer: 11-17 Uhr (mit Mittagspause)  
 Preise: Fr. 5.-, 7.-, 8.-, 9.-, 10.- (numeriert), Gesellschaften 10% Ermäßigung  
 Bestellungen: Büro Passion Selzach, Telefon (065) 6 82 44



# FÊTES DE GENÈVE

15 · 16 · 17 · 18 AOUT 1952

VENDREDI, 15 AOUT SOIRÉE

**REDOUTES NOCTURNES**

SAMEDI, 16 AOUT MATINÉE

**CORSO FLEURI**

SAMEDI, 16 AOUT SOIRÉE

**FEU D'ARTIFICE**

DIMANCHE, 17 AOUT MATINÉE

**CORSO FLEURI**

DIMANCHE, 17 AOUT SOIRÉE

**REDOUTES NOCTURNES**

LUNDI, 18 AOUT SOIRÉE

**CONCERT SYMPHONIQUE**

PAR LA MUSIQUE DE LA MARINE ROYALE  
ANGLAISE

★

CONCERTS · BALS EN PLEIN AIR · BATAILLES  
 DE CONFETTIS

★

RENSEIGNEMENTS:

ASSOCIATION DES INTÉRÊTS DE GENÈVE

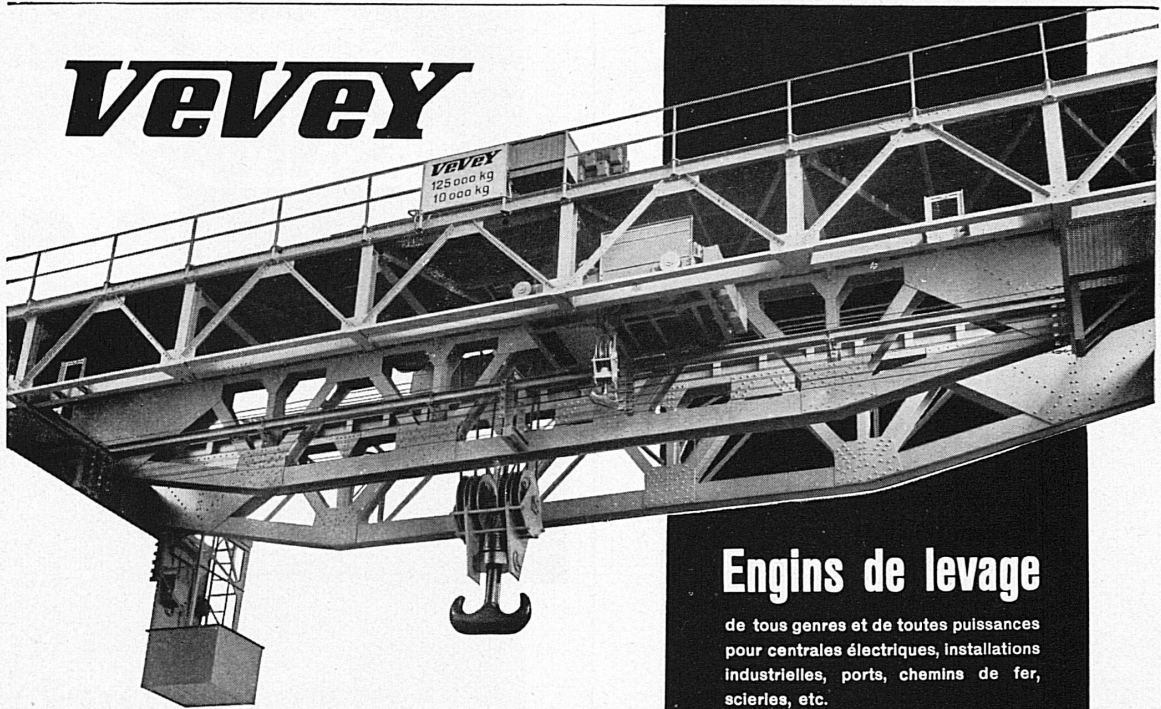
3, PLACE DES BERGUES



**33<sup>E</sup> FOIRE NATIONALE**  
**COMPTOIR SUISSE**  
 13-28 SEPTEMBRE 1952  
**LAUSANNE**

BILLETS SIMPLE COURSE VALABLES POUR LE RETOUR

# Vevey

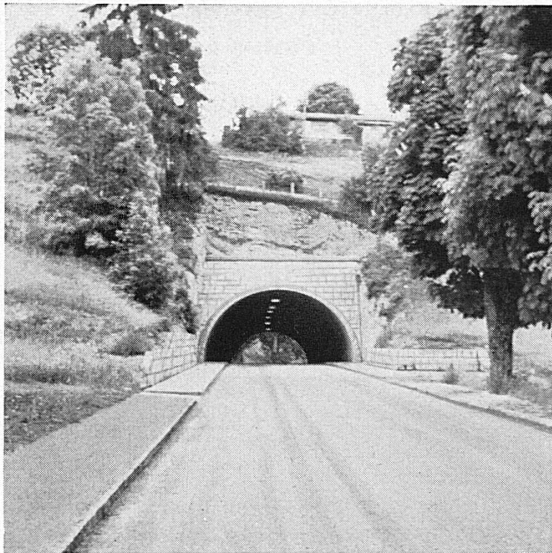


*Ateliers de Constructions Mécaniques de Vevey S.A.*  
Vevey/Suisse

## Engins de levage

de tous genres et de toutes puissances pour centrales électriques, installations industrielles, ports, chemins de fer, scieries, etc.  
Ponts roulants, grues pivotantes, grues à portique, wagons-grue.

1410f



Straßentunnel in Les Brenets

## Stuag

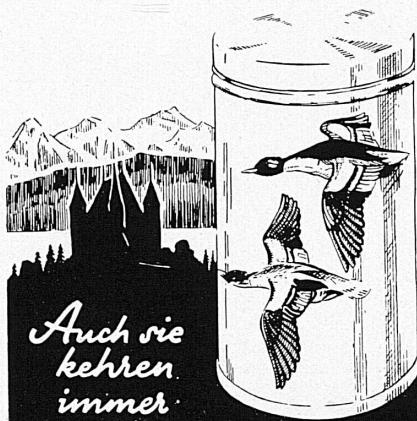
Schweiz. Strassenbau- und Tiefbau-Unternehmung A.G.



*Elgg*  
SCHUHE

SCHUHFABRIK  
ELGG AG, ELGG

Die älteste Schuhfabrik der Schweiz



*Auch sie  
kehren  
immer  
wieder zu*

*Hoffmann  
Blechdosen zurück*

**Gebr. Hoffmann Thun**

*Nouvelles lampes opales*

**LUXRAM**  
*Platina*

**S. A. LUMIÈRE GOLDAU**  
Tél. 041 / 61777



**Jetzt Einmachen**

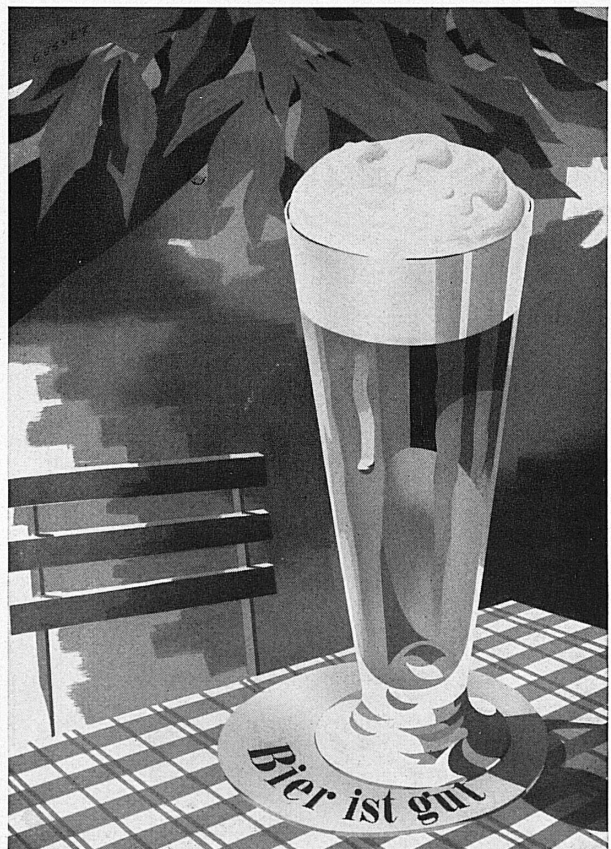
## Nun mach' auch ich Früchte ein!

Die Einmachflaschen «Bülach» eignen sich besonders gut für das **Heißeinfüllen der Früchte**. Mit dieser Einmachmethode erhalten Sie volle Flaschen, und das Aroma der Früchte bleibt besser erhalten. **Gemüse und Fleisch hingegen müssen sterilisiert werden.**

Unsere neue **blaue Broschüre «Einmachen leicht gemacht»** gibt Ihnen Auskunft in allen Einmachfragen. Das Büchlein ersetzt unsere bisherigen Publikationen und ist nunmehr ausschließlich maßgebend. Preis 50 Rp. in den Haushaltartikelmgeschäften oder direkt von uns gegen Briefmarken.

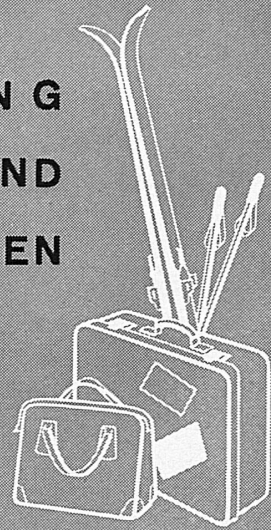
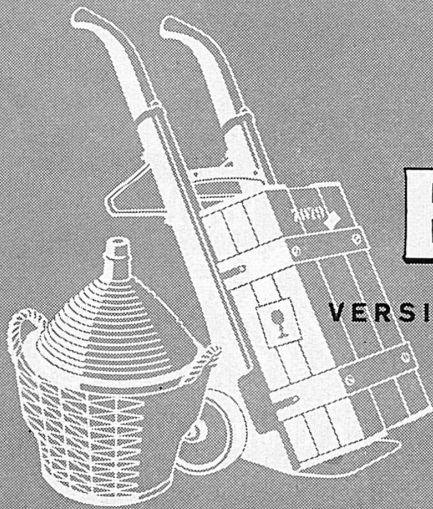
**Glashütte Bülach**

**Neue Ersatzgummiringe**, die den Stempel «Bülach» tragen und die nötige Dicke aufweisen, sind jetzt in vorzüglicher Qualität wieder überall erhältlich. Ladenpreis 15 Rp. pro Stück.





GÜTERVERSICHERUNG  
REISEGEPÄCK-, UNFALL- UND  
SKIBRUCH-VERSICHERUNGEN



# ELVIA

VERSICHERUNGS-GESELLSCHAFT  
ZÜRICH

Abschlüsse ohne be-  
sondere Formalitäten an  
den Bahnschaltern



A. WETTER + CO. CLICHÉANSTALT  
ZÜRICH 6  
HOTZESTRASSE 23 TEL. 26 17 37

TREUHANDGESELLSCHAFT

# W. RÜEDI & CIE

BERN

Waisenhausplatz, Telefon (031) 2 15 51

BIENNE

Güterstraße 12, Telefon (032) 2 82 08

Übernahme und Durchführung von Treuhandaufträgen für das In- und Ausland

Acceptation et exécution d'ordres fiduciaires en Suisse et à l'étranger

Acceptance and execution of chartered business for home and abroad

Assunzione ed esecuzione d'affari fiduciari per la Svizzera e l'estero

Recepción y ejecución de negocios fiduciarios para Suiza y extranjero

*Qualität + Aroma*



*bis zum Schluss  
ein Genuss*

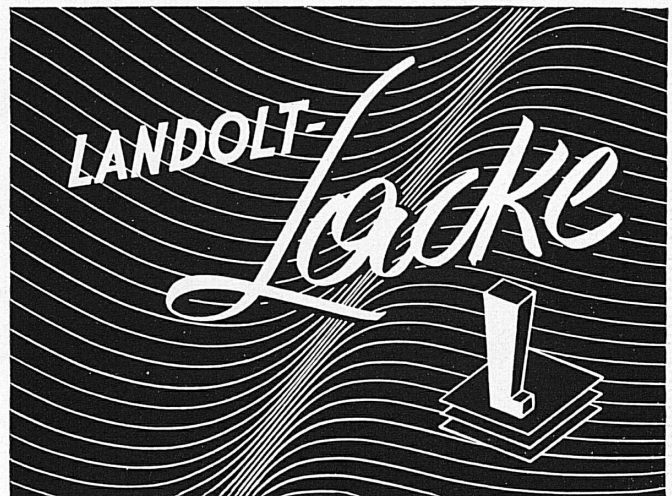
S.A. Rodolfo Pedroni, Chiasso

Die vertrauenswürdige



rassig und gut  
halbe Toscani

S.A. Rodolfo Pedroni, Chiasso

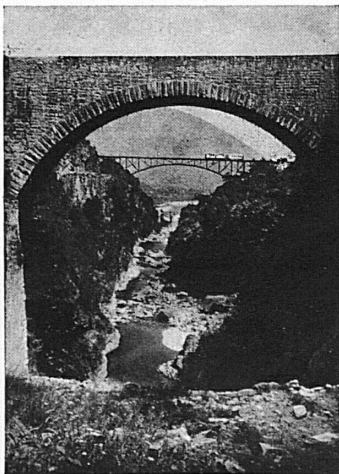


*für Industrie und Gewerbe*



DR. A. LANDOLT AG · ZOFINGEN

*Chemische Farben- und Lackfabrik · Telefon (062) 8 16 74*



SOCIETÀ FERROVIE REGIONALI TICINESI, LOCARNO

Chemin de fer électrique du

## CENTOVALLI

(Simplon-Domodossola-Locarno-Gotthard)

la liaison rapide entre la Suisse centrale et occidentale et le TESSIN - Trains et billets directs

## VALLEMAGGIA

(chemins de fer électrique Locarno-Bignasco)

## LAC MAJEUR

Nouveaux bateaux de grande portée en service sur le bassin suisse  
et pour la course touristique aux Iles Borromées



# SEVA 82

**Haupttreffer** **Gros lot**

**Fr. 50 000.—**

**ausserdem Fr. 20 000.—**

**et en plus Fr. 10 000.—**

**4 x Fr. 5 000.—**

**etc., etc.**

**42 277 Treffer im Totalwerte von Fr. 526 000.—**

**42 277 lots d'une valeur globale de Frs 526 000.—**

Mindestens **1 sicherer Treffer** pro **5-Los-Serie** (fortlaufende Endzahlen 0-4 oder 5-9).

Mindestens **2 sichere Treffer** pro **10-Los-Serie** (fortlaufende Endzahlen von 0-9).

Au moins **1 lot garanti** par **série de 5 billets** (chiffres finals de 0 à 4 ou de 5 à 9).

Au moins **2 lots garantis** par **série de 10 billets** (chiffres finals de 0 à 9).

**1 Los Fr. 5.—** (die 5-Los-Serie Fr. 25.—, die 10-Los-Serie Fr. 50.—) plus 40 Cts. für Chargé-Porto auf Postcheckkonto III 10026. Ziehungsliste in verschlossenem Brief 30 Cts., als Drucksache 20 Cts.

Adresse: SEVA-Loterie, Bern, Tel. (031) 5 44 36.

Seva-Lose sind auch in Banken, an den Schaltern der Privatbahnhöfen sowie in vielen Läden etc. zu haben.

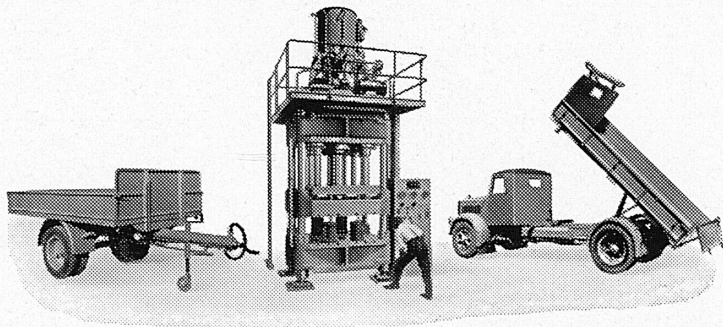
**1 billet Frs 5.—** (la série de 5 billets Frs 25.—, la série de 10 billets Frs. 50.—) plus 40 cts de port pour envoi recommandé, au compte de chèques postaux III 10026. Liste de tirage sous pli fermé 30 cts, comme imprimé 20 cts.

Adresse: Loterie SEVA, Berne, tél. (031) 5 44 36.

Les billets SEVA sont aussi en vente dans les banques, aux guichets des chemins de fer privés, ainsi que dans de nombreux magasins, etc.

# ZIEHUNG TIRAGE

## 6. September 6 septembre



## Hydraulische Pressen Anhänger

Zuverlässigkeit, Dauerhaftigkeit  
und Zweckmäßigkeit bilden das  
Ergebnis jahrelanger Konstruk-  
tionserfahrung.



# WIRZ KIPPER

**E. WIRZ** Kipper- und Maschinenfabrik  
**UETIKON** am Zürichsee Tel. (051) 92 93 31



## KUNSTHAUS PRO ARTE BASEL

am Blumenrain  
Nähe Hotel  
Drei Könige

Leitung  
Dr. J. Coulin  
Tel. (061) 2 15 79

Bilder  
Volkskunst  
Antiquitäten  
Möbel

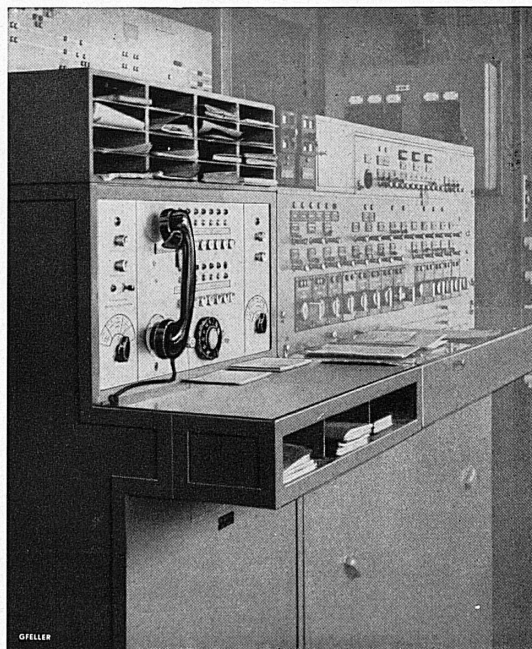


J. Ulrich. 1824. Spiezberg am Thunersee. Ölbild

## CHR. GFELLER AG.

BERN-BÜMPLIZ und FLAMATT

Telephon- und Signalanlagen für Bahnen



Telephon- und Lätwerkpult in einem SBB-Bahnhof

Trafics à  
l'importation et à l'exportation  
assurés par un personnel qualifié et expérimenté



Maison fondée en 1815  
Capital fr. 5 000 000

## SOCIÉTÉ PAR ACTIONS DANZAS & CIE, BALE

Transports internationaux

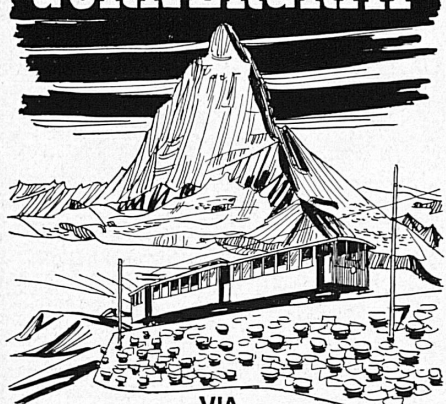
Succursales à Bienne, Brigue, Buchs, Chiasso, Genève, Kreuzlingen, Lugano,  
Lucerne, Romanshorn, Schaffhouse, St-Gall, St-Margrethen, Vallorbe, Zurich,  
ainsi qu'en France et en Italie

Bureaux de voyages à Bienne, Brigue, Chiasso, Genève, Lugano, St-Gall,  
Schaffhouse, Zurich

# ZERMATT

1620 - 3136 m

# GORNERGRAT



VIA

# FURKA-OBERALP

als Reiseerlebnis unvergeßlich

★

un souvenir pour la vie

★

Die schöne Reise nach Zermatt — via Furka und Oberalp — führt mit dem dienstbereiten, raschen und bequemen Mittel der Eisenbahnen ausgesprochen prachtvollen Landschaften und berühmten Glanzpunkten nach; sie stellt eine sommerliche Diagonale dar, die viele weitere Kombinationen des Reisens nach Zermatt und den hochalpinen Wandern des Gornegrates erschließt. Nach Zermatt fahren ist immer ein Genuß.

★

Le village du Cervin vous convie au plus beau des voyages. N'hésitez point. En été, du 8 juin au 4 octobre, la voie à recommander entre toutes est celle qui emprunte la ligne Furka-Oberalp. En une petite journée d'un voyage passionnant à travers une région des plus intéressantes vous êtes transporté à Zermatt, toujours prêt à vous accueillir, avec ses innombrables ressources, en pleine beauté.

## GLACIER-EXPRESS

Der Glacier-Express, mit direkten Wagen St. Moritz-Brig-Zermatt und Chur-Andermatt-Brig oder umgekehrt, verkehrt vom 1. Juli bis 10. September. / Le Glacier-Express, avec voitures directes St-Moritz-Brigue-Zermatt et Coire-Brigue ou vice-versa, circule du 1<sup>er</sup> juillet au 10 septembre 1952.

★

Das Ferienbillet erleichtert die Reise nach Zermatt und Gornegrat aufs angenehmste. Die Gornegrat-Bahn ist, gemäß Sommerfahrplan, vom 18. Mai bis 4. Oktober 1952 in Betrieb; die Furka-Oberalp-Bahn durchgehend — von der Rhone zum Rhein — vom 8. Juni bis 4. Oktober.

★

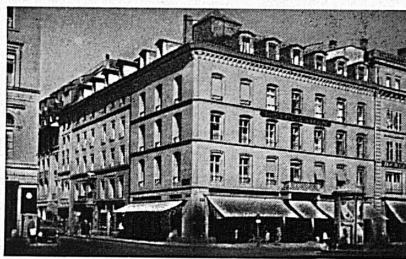
Le billet de vacances facilite très avantageusement le voyage à Zermatt et au Gornegrat. Le chemin de fer du Gornegrat circule cette année, conformément à l'horaire d'été, du 18 mai au 4 octobre; la ligne F. O. dès le 8 juin.

★

Prospecte, Fahrpläne und Auskünfte jeder Art durch die Reiseagenturen und Verkehrsbüros. / Prospectus, horaires et renseignements auprès des Agences de voyages, Bureaux officiels de renseignements et Offices de tourisme.



Besuchen Sie uns



\*\*\*  
**HOTEL BÄREN**  
 Ecke Bundesplatz - Bärenplatz  
 Moderner Komfort. 75 Zimmer  
 Neu gestalteter Bankettsaal

BERN

\*\*\*  
 «Neue Bärenstube», das gediegene Restaurant-Tea-Room.  
 Marbach & Co. Tel. 031/23367

Luzern

Hotel Schiller

Pilatusstraße 15. Das ideale Passantenhaus nächst Bahnhof und Schiff. Alle Zimmer mit fließendem Wasser oder Privatbad und Telefon. Gepflegte Küche. Autoboxen, Jahresbetrieb.

Tel. (041) 24821    Telegramme: SCHILLERHOTEL  
 Ed. Leimgrubers Erben, Propr.

Restaurant  
*Brune*  
**Mutz**  
*Bern-Gesellschaft & Bahnhof*

Gut und vorteilhaft essen  
**TREFFPUNKT** in Bern  
**KONZERT** im 1. Stock



Bahnhofstraße 87

CAFÉ - RESTAURANT  
**HUMMER- und AUSTERNBAR**  
 Gediegene Säle für Anlässe



ZWEI RECTA QUALITÄTS-ERZEUGNISSE

**RECTA**  
*Grand Prix*



DEUX PRODUITS DE QUALITÉ RECTA

BERNE

*Rovina's*  
**DE LA PAIX**

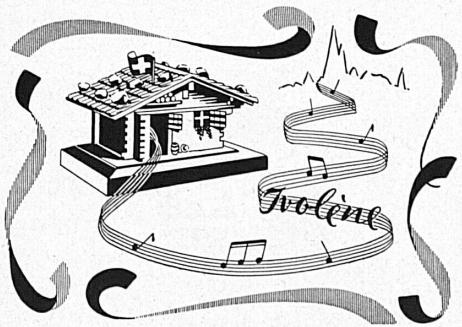
2 minutes de la gare    Tea-Room  
 Restaurant français    Brasserie  
 La bonne table réjouit l'estomac  
 Bar-Pianiste    Caveau-Duo



LUXVO

GALVANISCHE ANLAGEN  
 POLIERMATERIAL

A. REYMOND, C<sup>o</sup> AG.  
 BIEL



Manufacture of music boxes  
**IVOLÈNE - PAUL RUCHAT - GENÈVE**  
 121, rue de Lausanne, téléphone (022) 2 25 46  
 On sale in every souvenirs shop  
 For export inquiries invited

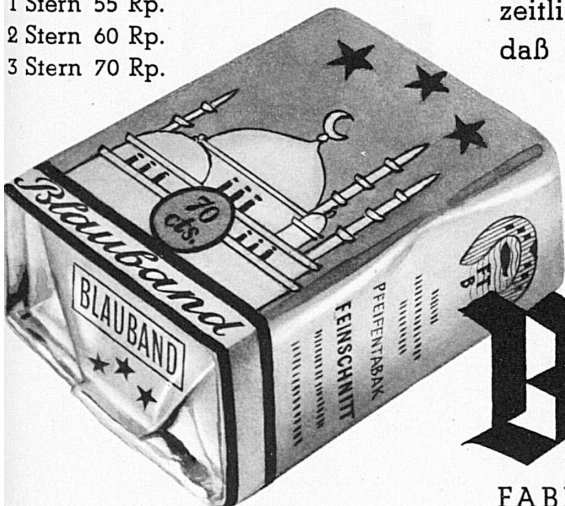


ALTHAUS



Wie ist es möglich, daß eine Fabrik, die ihren Namen den eher kräftigen Zigarren-Sorten verdankt, in Tabaken eine so wunderbar milde Qualität herausbringen kann? Die Antwort findet man beim Durchschreiten der neuen Fabrik. Wer die weiten Säle, die neuzeitlichen Fabrikations- und Klimatisierungs-Anlagen sieht, wer weiß, daß hier die Tabak-Fabrikation von einem der berühmtesten ausländischen Spezialisten modernisiert wurde, begreift es. Die Pfeifentabake «BLAUBAND» werden von den Rauchern wegen ihres naturreinen, milden Aromas sehr geschätzt.

- 1 Stern 55 Rp.
- 2 Stern 60 Rp.
- 3 Stern 70 Rp.



# Blauband -Tabak

FABBRICA TABACCHI IN BRISSAGO Gegr. 1847

**Knorr**

