

**Zeitschrift:** Die Schweiz = Suisse = Svizzera = Switzerland : offizielle Reisezeitschrift der Schweiz. Verkehrszentrale, der Schweizerischen Bundesbahnen, Privatbahnen ... [et al.]

**Herausgeber:** Schweizerische Verkehrszentrale

**Band:** - (1952)

**Heft:** 1

**Artikel:** Städte wachsen, Bahnhöfe verjüngen sich

**Autor:** [s.n.]

**DOI:** <https://doi.org/10.5169/seals-775035>

### **Nutzungsbedingungen**

Die ETH-Bibliothek ist die Anbieterin der digitalisierten Zeitschriften. Sie besitzt keine Urheberrechte an den Zeitschriften und ist nicht verantwortlich für deren Inhalte. Die Rechte liegen in der Regel bei den Herausgebern beziehungsweise den externen Rechteinhabern. [Siehe Rechtliche Hinweise.](#)

### **Conditions d'utilisation**

L'ETH Library est le fournisseur des revues numérisées. Elle ne détient aucun droit d'auteur sur les revues et n'est pas responsable de leur contenu. En règle générale, les droits sont détenus par les éditeurs ou les détenteurs de droits externes. [Voir Informations légales.](#)

### **Terms of use**

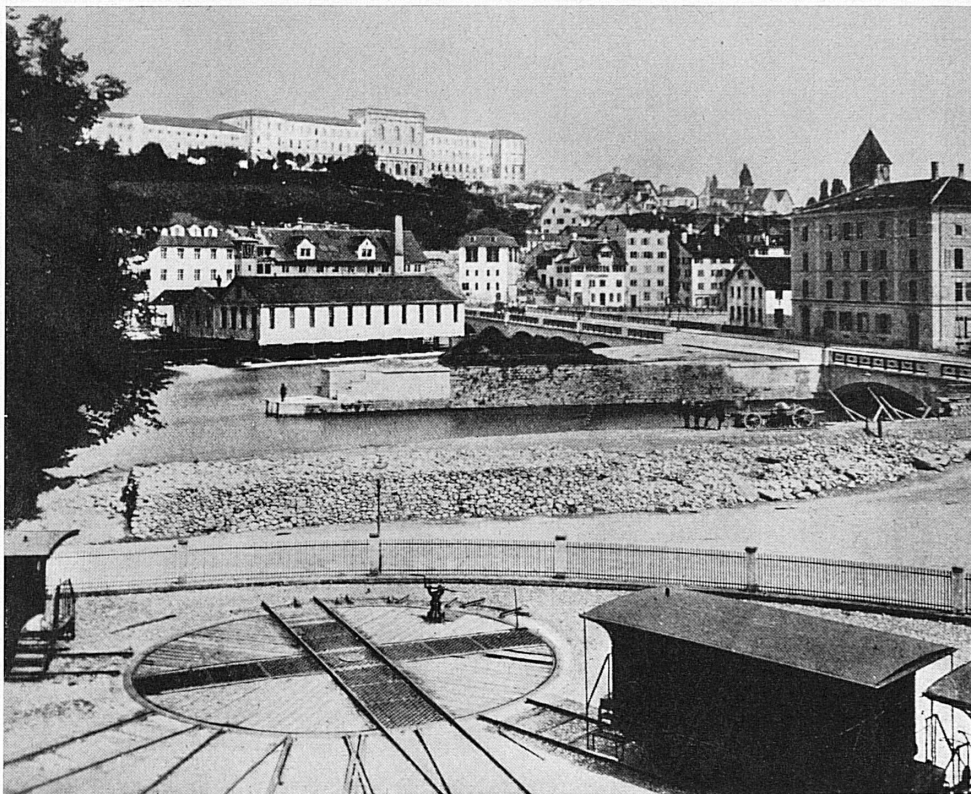
The ETH Library is the provider of the digitised journals. It does not own any copyrights to the journals and is not responsible for their content. The rights usually lie with the publishers or the external rights holders. [See Legal notice.](#)

**Download PDF:** 05.02.2025

**ETH-Bibliothek Zürich, E-Periodica, <https://www.e-periodica.ch>**

Bestuhlung versehen und abwechslungsweise auf den verschiedenen Vorortstreckenlaufen lassen. Zudem ließ die Kreisdirektion in einem gedruckten Flugblatt die Fahrgäste wissen, daß sie es schätzen würde, das Urteil möglichst vieler Bahnbenützer zu dieser Neuerung kennenzulernen. Mit seiner Kamera und der Frage «Wie gefällt Ihnen die Trambestuhlung?» hat unser Photoreporter die Abonnenten auf verschiedenen Strecken begleitet. Durchwegs, das sei hier festgestellt, fand diese neuartige SBB-Bestuhlung guten Anklang. Nicht, daß es von seiten der Benützer keinerlei Wünsche und Kontras mehr gab. Aber die Pro waren doch so einhellig, daß man schon nach kurzer Zeit zur Überzeugung kam, daß hier die SBB bei der Lösung der Frage des chronischen Platzmangels in den Abonnementzügen gewissermaßen das Ei des Kolumbus gefunden haben! F.

Les photos ci-contre donnent un excellent aperçu des transformations effectuées dans le quartier de la gare de Zurich et qui se poursuivent actuellement sur une très grande échelle.



# S TÄDTE WACHSEN, BAHNHÖFE VERJÜNGEN SICH

Die nebenstehenden Aufnahmen geben ein treffliches Bild der Veränderungen, die im Zürcher Bahnhofquartier vor sich gegangen sind und gegenwärtig in besonderem Ausmaß wieder vor sich gehen. In welchem anderem Rahmen fließt die Limmat heute, da an der neuen Brücke und an der großen Unterführung gearbeitet wird, vor dem Bahnhof vorbei, als in den 1860er Jahren, aus denen die obere Aufnahme stammt, und da die in der Drehscheibe endenden Geleise der ehemaligen Spanischbrötlbahn bis fast an ihr Ufer vorstießen! – Die Planskizze unten zeigt das Projekt des Bahnhofsbaus, so wie es vor einigen Jahren präsentiert wurde.

