

Zeitschrift: Die Schweiz = Suisse = Svizzera = Switzerland : offizielle Reisezeitschrift der Schweiz. Verkehrszentrale, der Schweizerischen Bundesbahnen, Privatbahnen ... [et al.]

Herausgeber: Schweizerische Verkehrszentrale

Band: 26 (1953)

Heft: 9

Werbung

Nutzungsbedingungen

Die ETH-Bibliothek ist die Anbieterin der digitalisierten Zeitschriften. Sie besitzt keine Urheberrechte an den Zeitschriften und ist nicht verantwortlich für deren Inhalte. Die Rechte liegen in der Regel bei den Herausgebern beziehungsweise den externen Rechteinhabern. [Siehe Rechtliche Hinweise.](#)

Conditions d'utilisation

L'ETH Library est le fournisseur des revues numérisées. Elle ne détient aucun droit d'auteur sur les revues et n'est pas responsable de leur contenu. En règle générale, les droits sont détenus par les éditeurs ou les détenteurs de droits externes. [Voir Informations légales.](#)

Terms of use

The ETH Library is the provider of the digitised journals. It does not own any copyrights to the journals and is not responsible for their content. The rights usually lie with the publishers or the external rights holders. [See Legal notice.](#)

Download PDF: 06.02.2025

ETH-Bibliothek Zürich, E-Periodica, <https://www.e-periodica.ch>

HERBSTTAGE AM *Lago Maggiore* – ETWAS VOM SCHÖNSTEN!



Locarno
Ascona
Brissago
erwarten
Sie!

ZAHLREICHE UND HERRLICHE AUSFLÜGE

mit dem Schiff

zu den Brissago- und den Borromäischen Inseln
(mit dem «Goldenen Pfeil», dem schnellsten Schiff)

mit der elektrischen Bahn

ins Maggiatal und ins Centovalli
(rasche Verbindung mit der Simplonbahn)

mit Seilbahn und Luftseilbahn

zur Madonna del Sasso und zum Monte Cardada (1400 m)
in zwanzig Minuten

Günstige Hotel- und Pensionspreise – Casinos, Lidos, Dancings usw. *bis November offen*

AUSKÜNFTE UND PROSPEKTE BEI DEN VERKEHRSBÜROS IN LOCARNO, ASCONA UND BRISSAGO



**ALBISWERK
ZÜRICH A.G.**

ALBIS-TELEPHON-ANLAGEN

Tausende von kleinen und großen Betrieben der verschiedensten Branchen, sowie die Schweizerischen Bundesbahnen und private Verkehrsbetriebe haben uns bis heute mit der Planung und Erstellung ihrer Telephonanlagen betraut. Unsere erfahrenen Fachleute lösen auch Ihre Telephonprobleme zweckmässig und rationell unter Berücksichtigung der Eigenart Ihres Betriebes.



ALBISWERK ZÜRICH AG. ALBISRIEDERSTRASSE 245 ZÜRICH 47 • VERTRETUNGEN IN ZÜRICH BERN LAUSANNE

BREITENBACH

**Wicklungsdrähte
für den Motorenbau**

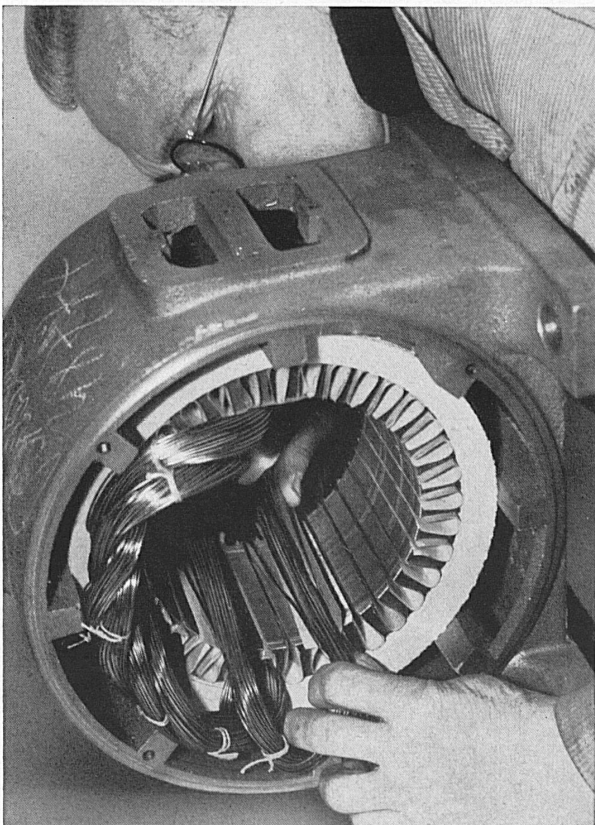
**Sämtliche Isolationen
und isolierte Drähte
für Signalanlagen**

**Mikanit- und Glasfaser-
Erzeugnisse für
hochbeanspruchte
Traktionsmotoren**

**Isoliermaterial
und isolierte Drähte
für jeden Zweig
der Elektrotechnik**

SCHWEIZERISCHE ISOLA-WERKE
— BREITENBACH bei Basel —

Telephon (061) 7 11 91



SWISS JEWEL CO. AG.

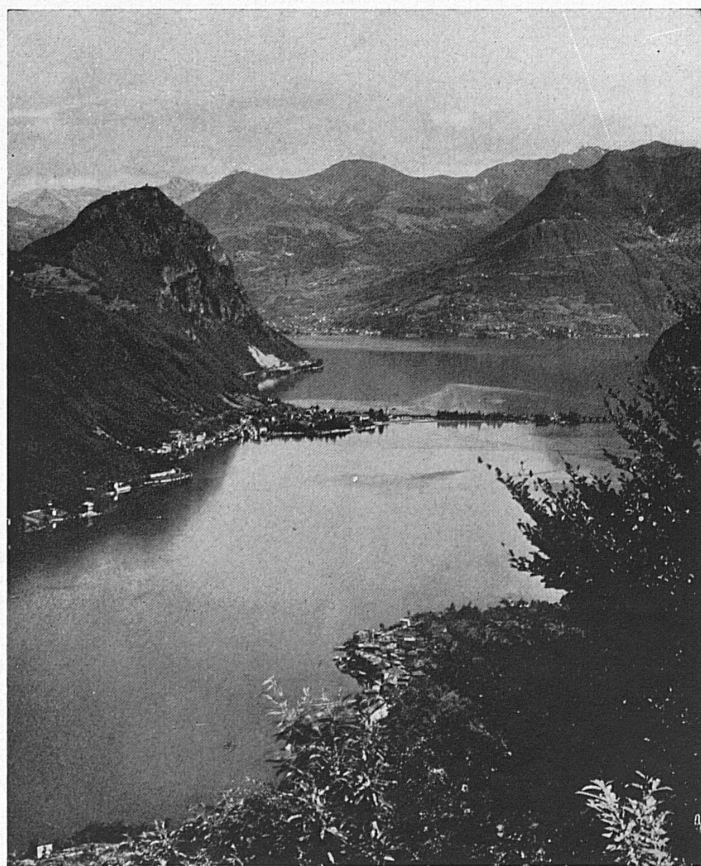
LOCARNO

Uhrensteine Rubin und Saphir

Decksteine zum Einpressen und zum Fassen, Rubin, Saphir und Granat

Lagersteine für Elektrizitätszähler und andere Meßinstrumente

Synthetische rohe Edelsteine



ASSOCIAZIONE IMPRESE DI TRASPORTO

LUGANO

Le pays des vacances inoubliables!

Le pays des 100 excursions!

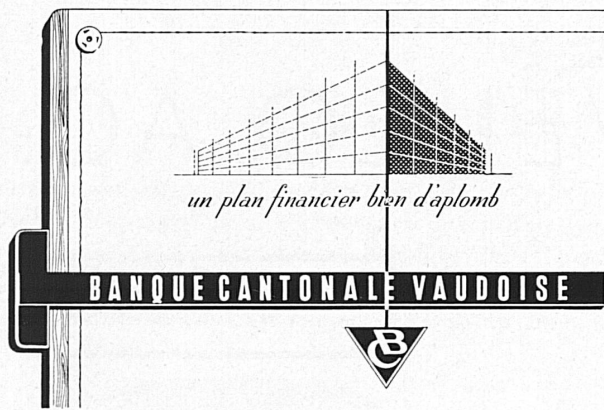
En funiculaire: MONTE SAN SALVATORE (915 m)
MONTE BRÈ (933 m)
MONTE GENEROSO (1704 m)

En télésiège: MONTE LEMA (1624 m)

En chemin de fer: PONTE TRESA (Malcantone)
TESSERETE (Capriasca)
DINO (Sonvico)

En bateau: CHAQUE JOUR UN CHOIX
DE 12 EXCURSIONS

Abonnements régionaux de 1^{re} et 3^e classe à prix réduits
Réductions spéciales pour détenteurs du billet de vacances
des Entreprises suisses de transport



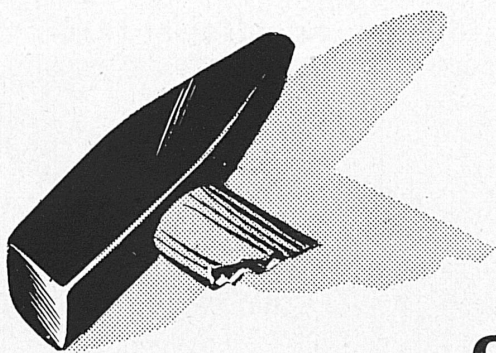
Le succès d'une affaire,
justifiant l'ouverture
d'un compte de CRÉDIT,
dépend d'un plan financier
préalablement bien étudié

Industriels, commerçants, artisans, etc., peuvent s'adresser en toute confiance à la

BANQUE CANTONALE VAUDOISE

Bureau ouvert au Comptoir suisse

Siège central **LAUSANNE** Place St-François
Agence Bel-Air
27 autres agences dans le canton



Ein Hammer ohne Stiel ?

Ein Hammer ohne Stiel ist so unnütz wie eine Batterie, die versagt. Wählen Sie daher ein bewährtes Fabrikat, wählen Sie eine OERLIKON, die Batterie, auf die man sich jederzeit verlassen kann.

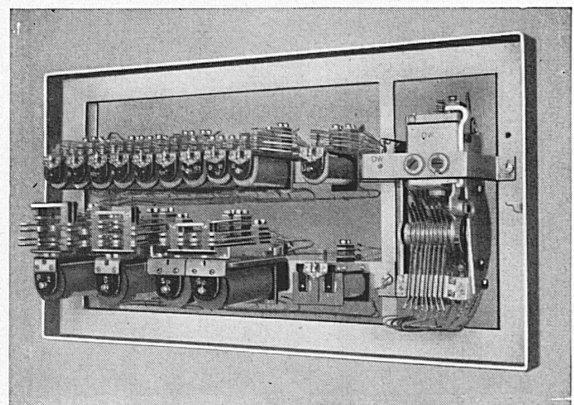


Batterien

seit bald
60 Jahren



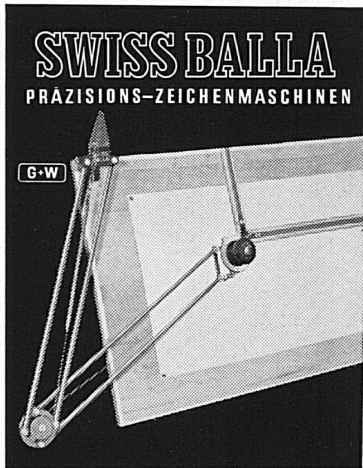
Telephon- und Signaleinrichtungen für Bahnen



Steuereinrichtung zu einspurigem Streckenblock

CHR. GFELLER AG.

BERN-BÜMPLIZ und FLAMATT



ein Schweizerfabrikat von Weltruf!

Mod. Junior für Skizzen und Detailzeichnungen auf Formate A4, A3 und A2. Klein-Modell für die Aktentasche.

Mod. Junior-Automatic die präzise Klein-Zeichenmaschine mit 15°-Rastkopf für Formate A3, A2 und A1.

Mod. Media die großen Portable-Maschinen der Anspruchsvollen. Kugellager-gelenke, Ausführungen für horizontale und vertikale Zeichenbretter A1 und A0.

Mod. Standard in Industrie, Verwaltung und Gewerbe bevorzugte Präzisions-Zeichenmaschinen für Professionelle.

Reißbretter · Pult-Zeichentische · Vertikal-Zeichentische

Verlangen Sie heute noch unser günstiges Preisangebot und ausführliche Prospekte!

GRAB & WILDI AG ZÜRICH Seilergraben 59 Telefon (051) 24 35 88
URDORF Bahnhofplatz Telefon (051) 91 76 67

Fabrik kaufmännischer und technischer Büromöbel und Zeichenmaschinen

34.
NATIONALE
MESSE
COMPTOIR SUISSE
12.-27. SEPTEMBER 1953
LAUSANNE

EINFACHE BILLETE AUCH FÜR DIE RÜCKFAHRT GÜLTIG

HELL
HELLER
LUXRAM
SPARSAM

SCHWEIZER FABRIKAT
LICHT A.G. GOLDAU



Tout article pour le

Soudage autogène

vous fournit en bonne qualité la maison spécialisée

Usines d'Oxygène & d'Hydrogène S. A.
Lucerne Téléphone (041) 2 30 23

Représentation à VEVEY: Téléphone (021) 5 11 44

Visitez notre exposition spéciale au Comptoir suisse, halle 9, stand 921

Manometer
Thermometer
Hygrometer

HENNI & CO. A.G.
JEGENSTORF-BERN

SEVA

gros lots
5 x 20'000
als Haupttreffer

ausserdem **1 x Fr. 10 000.—**
et en plus **4 x Fr. 5 000.—**
4 x Fr. 2 000.—
etc., etc.

41 674 Treffer im Totalwerte von Fr. 525 000.—
41 674 lots d'une valeur globale de Frs 525 000.—

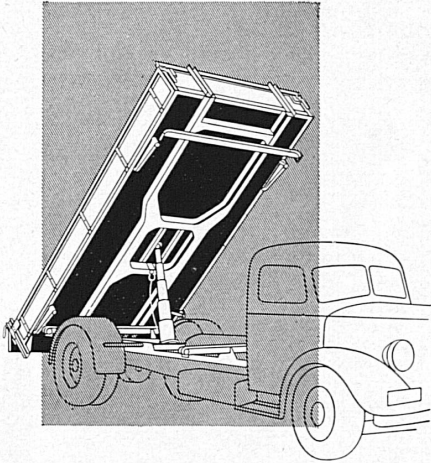
<u>5 Lose</u> Endzahlen 0—4	= mindestens <u>1 Treffer</u>
<u>5 Lose</u> Endzahlen 5—9	= mindestens <u>1 Treffer</u>
<u>10 Lose</u> Endzahlen 0—9	= mindestens <u>2 Treffer</u>
<u>5 billets</u> chiffres finals 0—4	= au moins <u>1 lot</u>
<u>5 billets</u> chiffres finals 5—9	= au moins <u>1 lot</u>
<u>10 billets</u> chiffres finals 0—9	= au moins <u>2 lots</u>

1 Los Fr. 5.— (die 5-Los-Serie Fr. 25.—, die 10-Los-Serie Fr. 50.—) plus 40 Rp. für Chargé-Porto auf Postcheckkonto III 10026. Ziehungsliste in verschlossenem Brief 30 Rp., als Drucksache 20 Rp. Adresse: SEVA-Loterie, Bern, Tel. (031) 5 44 36. SEVA-Lose sind auch in Banken, an den Schaltern der Privatbahnhstationen sowie in vielen Läden etc. zu haben.

1 billet Frs 5.— (la série de 5 billets Frs 25.—, la série de 10 billets Frs 50.—) plus 40 cts de port pour envoi recommandé, au compte de chèques postaux III 10026. Liste de tirage sous pli fermé 30 cts, comme imprimé 20 cts. Adresse: Loterie SEVA, Berne, tél. (031) 5 44 36. Les billets SEVA sont aussi en vente dans les banques, aux guichets des chemins de fer privés, ainsi que dans de nombreux magasins, etc.

Ziehung 7. November

Tirage 7 Novembre



WIRZ KIPPER

Typen für 1 bis 20 Tonnen Nutzlast. Prospekte auf Anfrage

Ein weltbekanntes Schweizer Produkt, geschätzt durch seine Leistungsfähigkeit und seine Zuverlässigkeit

E. WIRZ Kipper- und Maschinenfabrik
UETIKON a. Zürichsee, Tel. (051) 92 93 31



In Zürich: SERVICE-WERKSTÄTTE, Flurstraße 85, Zürich 9/48, Tel. (051) 52 72 62

Nach den Mahlzeiten,

ein Gläschen

FRNET-BRANCA



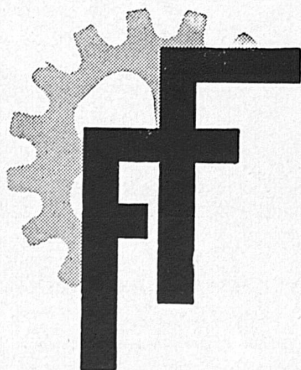
Fratelli Branca S. A., Distillerie, Chiasso

DYNAMIC
Aujourd'hui et dans l'avenir!



- ▶ GRAND POUVOIR DE DÉMARRAGE A FROID
- ▶ RÉSISTE A LA SURCHARGE
- ▶ DURABLE ET ÉCONOMIQUE

LECLANCHÉ S.A.
YVERDON



FONDERIE DE FRIBOURG S.A.

Fribourg-Gare

Toutes pièces en fonte grise Fonte malléable