

Objektyp: **Advertising**

Zeitschrift: **Die Schweiz = Suisse = Svizzera = Switzerland : offizielle Reisezeitschrift der Schweiz. Verkehrszentrale, der Schweizerischen Bundesbahnen, Privatbahnen ... [et al.]**

Band (Jahr): **33 (1960)**

Heft 3

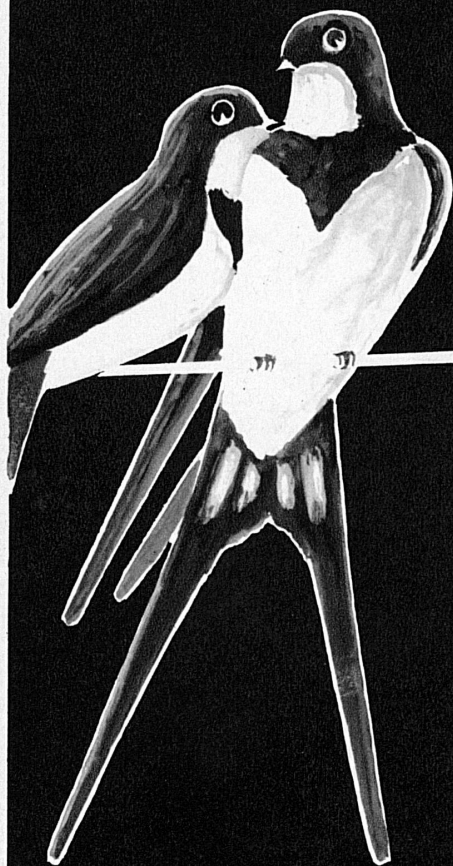
PDF erstellt am: **21.07.2024**

Nutzungsbedingungen

Die ETH-Bibliothek ist Anbieterin der digitalisierten Zeitschriften. Sie besitzt keine Urheberrechte an den Inhalten der Zeitschriften. Die Rechte liegen in der Regel bei den Herausgebern. Die auf der Plattform e-periodica veröffentlichten Dokumente stehen für nicht-kommerzielle Zwecke in Lehre und Forschung sowie für die private Nutzung frei zur Verfügung. Einzelne Dateien oder Ausdrucke aus diesem Angebot können zusammen mit diesen Nutzungsbedingungen und den korrekten Herkunftsbezeichnungen weitergegeben werden. Das Veröffentlichen von Bildern in Print- und Online-Publikationen ist nur mit vorheriger Genehmigung der Rechteinhaber erlaubt. Die systematische Speicherung von Teilen des elektronischen Angebots auf anderen Servern bedarf ebenfalls des schriftlichen Einverständnisses der Rechteinhaber.

Haftungsausschluss

Alle Angaben erfolgen ohne Gewähr für Vollständigkeit oder Richtigkeit. Es wird keine Haftung übernommen für Schäden durch die Verwendung von Informationen aus diesem Online-Angebot oder durch das Fehlen von Informationen. Dies gilt auch für Inhalte Dritter, die über dieses Angebot zugänglich sind.



SEVA

100'000 50'000

**Fr. 100'000.—
Fr. 50'000.—
als Haupttreffer**

ausserdem 3 x 20'000, 3 x 10'000, 3 x 5'000,
5 x 2'000 Fr. usw.

41'046 Treffer im Gesamtwerte von 525'000 Fr.

5 Lose Endzahlen 0—4
enthalten mindestens 1 Treffer

5 Lose Endzahlen 5—9
enthalten mindestens 1 Treffer

10 Lose Endzahlen 0—9
enthalten mindestens 2 Treffer

1 Los Fr. 5.— (die 5-Los-Serie Fr. 25.—, die 10-Los-Serie Fr. 50.—) plus 40 Rp. für Chargé-Porto auf Postcheckkonto III 10 026. Ziehungsliste in verschlossenem Brief 30 Rp., als Drucksache 20 Rp.

Adresse: SEVA-Lotterie, Bern, Tel. (031) 5 44 36. SEVA-Lose sind auch in Banken, an den Schaltern der Privatbahnstationen sowie in vielen Läden usw. zu haben.

**Frs 100'000.—
Frs 50'000.—
comme Gros Lots**

en plus 3 x 20'000, 3 x 10'000, 3 x 5'000,
5 x 2'000 Frs, etc.

41'046 lots d'une valeur globale de 525'000 Frs.

5 billets chiffres finals 0—4
contiennent au moins 1 lot

5 billets chiffres finals 5—9
contiennent au moins 1 lot

10 billets chiffres finals 0—9
contiennent au moins 2 lots

1 billet Frs 5.— (la série de 5 billets Frs 25.—, la série de 10 billets Frs 50.—) plus 40 cts de port pour envoi recommandé, au compte de chèques postaux III 10 026. Liste de tirage sous pli fermé 30 cts, comme imprimé 20 cts.

Adresse: Loterie SEVA, Berne, tél. (031) 5 44 36. Les billets SEVA sont aussi en vente dans les banques, aux guichets des chemins de fer privés, ainsi que dans de nombreux magasins, etc.

128/S

ZIEHUNG **3.** MAI

TIRAGE **3** MAI

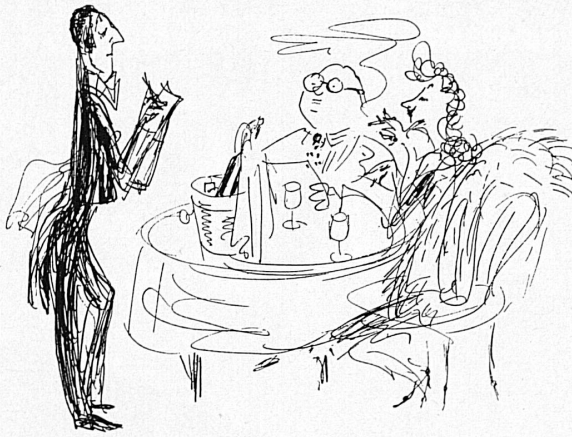
AÉROPORT INTERCONTINENTAL DE

GENÈVE



Placée au cœur de l'Europe occidentale, Genève bénéficie d'une situation particulièrement privilégiée. Une des principales grandes villes sises à proximité immédiate des merveilleuses stations de sport installées au nord des Alpes, Genève en est la porte d'accès naturel.

Son aéroport intercontinental la relie non seulement à toutes les capitales européennes, mais lui assure également un étroit contact avec l'Orient, l'Extrême-Orient, les deux Amériques et l'Afrique du Sud. L'aéroport de Genève dessert un vaste bassin économique, qui s'étend du massif du Mont-Blanc à la chaîne du Jura comprenant toute la Suisse française horlogère, de même qu'une contrée touristique non moins étendue, allant de Chamonix à Zermatt, en passant par Montana, Crans s/Sierre et Gstaad.



Hotel Bristol Bern

Schauplatzgasse 10 / Spitalgasse 21

100 Betten – Jeder Komfort
Kleinere und größere Säle für Anlässe
und Sitzungen
Im Stadrestaurant eine gepflegte Küche
mit pikanten Spezialitäten

Telephon 2 01 01 Jos. P. Genelin

**Gusti Berner
Räblus Basel
zügelt am 31. März 1960
Neue Adresse
in der April-Nummer**



**Hotel Krebs garni
Bern** Genfergasse 8
1 Minute vom Bahnhof

Das gepflegte Passantenhaus – Letzter Komfort
Telephon (031) 2 49 42

Restaurant
Löwen Bern
FRITZ MESSERLI

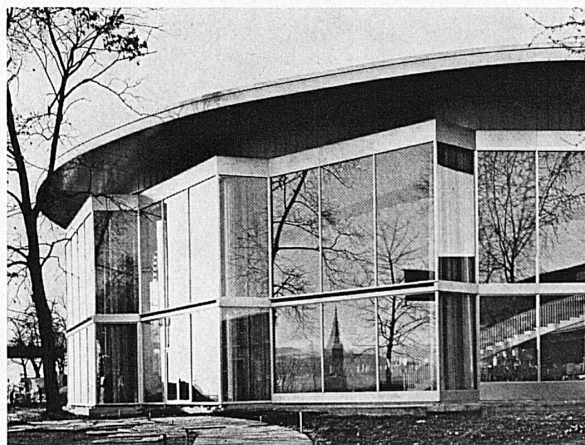
- Das gutgeführte Restaurant mit den vorteilhaften Preisen
- Zwei Gehminuten vom Hauptbahnhof im Zentrum der Bundesstadt
- Salmenbräu-Bier



In Bern: 3 Minuten vom Bahnhof
ein gutes Menu, ein feines Plättli
ein vorzügliches Getränk
zu günstigem Preis

**Sternenberg und Hasenbar
Bern** Schauplatzgasse 22
(Gasse hinter Warenhaus Loeb)

«Sternenberg und Hasenbar,
beides einfach wunderbar!»



Kursaal Bern

**KURSAAL
BERN**

Seine neue Konzerthalle – ein Juwel!

Täglich Tee- und Abendkonzerte
mit erstklassigen Attraktionen
Dancing, Bar und Boulespiel

Die ideale Großgaststätte für Bankette,
Tagungen, Ausstellungen
und alle geselligen Veranstaltungen
Telephon 031 / 2 24 60

Bahnhofbuffet

Buchs (SG)

Grenzbahnhof

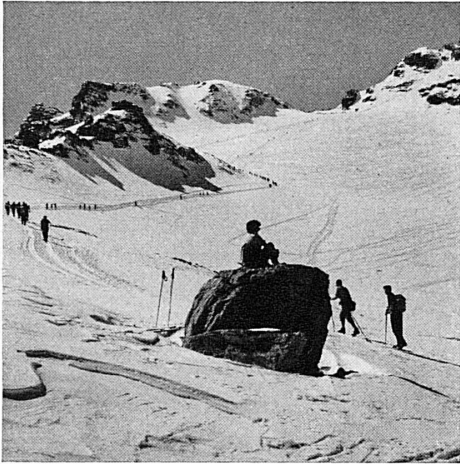
W. Gmünder Küchenchef Telefon (085) 6 14 92



**NEUCHÂTEL
HOTEL**

Beaulac

sur les quais. 1^{er} rang. Construit en 1958.
Ouvert toute l'année. 2 restaurants. Terrasses. Parking.



Pizol

2847 m – schneesicher – sonnig – nebelfrei
 Luftseilbahnen und Skilifte ab Wangs und Bad Ragaz
 bis Pizolhütte 2222 m
 12 km rassige Abfahrten und Übungshänge
 für alle Ansprüche – Gute Unterkunftsmöglichkeiten
 Große Parkplätze
 Auskünfte und Prospekte durch die Verkehrsbüros:
 Wangs, Telefon (085) 8 04 97, oder
 Bad Ragaz, Telefon (085) 9 12 04



Hôtel Suisse Genève

L'établissement d'ancienne réputation
 ▶▶ Entièrement reconstruit en 1958
 Avec grand confort moderne
 120 lits; chambres avec salle de bains ou douche
 radio et téléphone – Télévision – Bar
 En face de la gare: Place Cornavin 10
 Téléphone: (022) 32 66 30

Hotel Continental

Luzern
 beim Bahnhof

70 Betten, Zimmer mit Telefon und
 Radio, Bad oder Douche und WC.
 Zimmer mit Frühstück ab 11.–, alles
 inbegr. Restaurant (Mahlzeiten ab 5.–).
 Verpflegung von Gesellschaften.

Hotel Du Pont Luzern

Familie H. Bütikofer

Das moderne Haus im Zentrum
 direkt am See
 Vorzügliche Küche
 Zimmer ab Fr. 7.50
 Parkplatz
 Dancing – Bar – Attraktionen
 Telefon (041) 3 15 12

Hotel Anker Rorschach (Bodensee)

Telefon (071) 43344 Parkplatz

Erstes Haus am Platz
 Alle Zimmer mit fließend Wasser
 oder Privatbad
 Telefon und Radio
 Spezialitäten-Restaurant, Fischküche
 Freundliche Atmosphäre

Bahnhof Buffet
 Rorschach Hafen
 H. Lehmann, Küchenchef

Buffet SBB St. Gallen
 O. Kaiser-Stettler

Buffet SBB St. Margrethen Grenzbahnhof



rasch gut essen
 Familie F. Dürst



Wenn Sie vor dem Bahnhof St. Gallen...

stehen, entdecken Sie linker Hand die neue Walhalla.
 Modernstes Haus der Ostschweiz. Alle Hotelzimmer mit
 Privat-WC und Bad oder Dusche. Restaurant au premier
 Chez Caroline, Walhalla-Bar. Im Parterre: Isebahnli für
 einen Imbiß oder ein Haldengut-Bier zwischen zwei Zügen.
 Stadt-Restaurant (Dienstag: Smörgåsbord-Abend).

E. und B. Leu-Waldis, Hotel Walhalla, St. Gallen
 Poststraße 21, Telefon (071) 22 27 22, Telex 57160



Trinken Sie täglich
 zu Hause, im Restaurant und in der Bar
 den milden, guten Apéritif

Weisflog

pur oder gespritzt



Im Speisewagen und Bahnhofbuffet
 für Sie bereit



Hotel Kronenhof Schaffhausen

Das modernste Haus im Zentrum der Stadt - 4 Minuten vom Bahnhof
Ruhige Lage mit großem Parkplatz
Gesellschaftsräume

Telephon (053) 5 66 31
Direktion: E. Mayer-Brancaleone



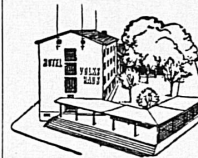
Garten-Hotel Winterthur

20 Autominuten von Zürich

Haus 1. Ranges. Alle Zimmer mit Bad und letztem Komfort.
Kenner schätzen unsere gepflegte Küche. Franz. Restaurant,
Stadrestaurant, Konferenzsäle, Bar, Parkplätze, Garage.
G. Sommer-Bußmann, Telephon (052) 6 22 31.

Hotel Volkshaus, Winterthur

Tel. (052) 2 82 51 Dir. H. Zaugg



Wenn Sie das nächstemal nach Winterthur kommen und eine freundliche Gaststätte suchen, dann kommen Sie zu uns ins **Volkshaus**. Alle Zimmer mit fließendem Wasser. Große und kleine Säle (20 bis 1100 Personen fassend) für Anlässe jeder Art. Vorzügliches Speiserestaurant. Großer Parkplatz.



In zentraler Lage,
4 Gehminuten vom Hauptbahnhof.
Die ruhige, heimelige Gaststätte.
Italienische Spezialitätenküche.
Sämtliche Zimmer mit warmem und kaltem Wasser. Mäßige Preise.

ZÜRICH 4 Reitergasse 6
Tel. (051) 23 32 11



*grosszügig in der Leistung —
bescheiden in der Berechnung*

RUDOLF CANDRIAN, INH.

Auto - am - Bahnhof - Dienst

Reisen Sie mit den bequemen Schnellzügen der SBB, und übernehmen Sie am Bahnhof nach der Ankunft Ihres Zuges Ihren bei uns bestellten Mietwagen, um damit rasch und mühelos Ihre Kunden und Freunde zu erreichen.

- In Basel
- Biel
- Genf
- Bern
- Luzern
- Zürich
- St. Gallen
- Lugano

halten wir für Sie eine Reihe von Mietwagen zur Verfügung.

WELTI-FURRER

Mietwagen

Tel. 23 84 52/25 66 44

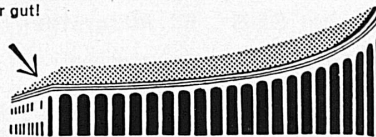


Die «Schweiz» wird in allen Wagen und Wartesälen der SBB und vieler Privatbahnen sowie in zahlreichen öffentlichen und privaten Empfangsräumen gelesen

Rasch bedient _____ in der Braustube
Hürlimann
Bahnhofplatz Zürich
Tellerservice

Bahnhofbuffet Enge Zürich

immer gut!



Gesellschaftszimmer 1. Stock B. Böhny

Hotel Krone Untersträß Zürich

Telefon (051) 26 16 88



Das Haus mit dem ausgezeichneten Spezialitäten-Restaurant Räumlichkeiten für alle Anlässe
Mit höflicher Empfehlung Paul Wüger

In der Nähe vom Hauptbahnhof **Zürich**
gibt man sich Rendez-vous im modernen **Restaurant**
Du Pont

- Bierstube
- Jägerstübli
- Snack-Bar
- Konferenzsäle

A. Stöcklin Tel. (051) 23 67 35 Beatenplatz

Spezialgeschäfte
für feine Torten
CONDITOREI
Kleiner
KUTTELGASSE 3 TEL 271577
LIMMATQUAI 116 TEL 470237
ZÜRICH I