

Objektyp: **Advertising**

Zeitschrift: **Die Schweiz = Suisse = Svizzera = Switzerland : offizielle Reisezeitschrift der Schweiz. Verkehrszentrale, der Schweizerischen Bundesbahnen, Privatbahnen ... [et al.]**

Band (Jahr): **35 (1962)**

Heft 3

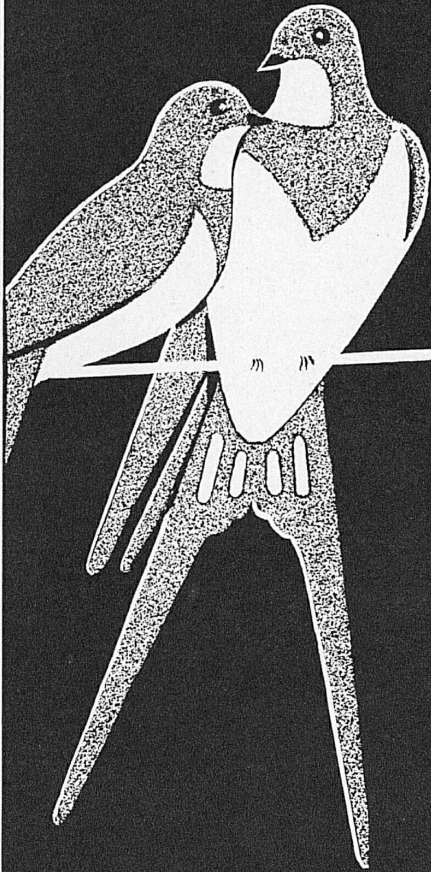
PDF erstellt am: **21.07.2024**

Nutzungsbedingungen

Die ETH-Bibliothek ist Anbieterin der digitalisierten Zeitschriften. Sie besitzt keine Urheberrechte an den Inhalten der Zeitschriften. Die Rechte liegen in der Regel bei den Herausgebern. Die auf der Plattform e-periodica veröffentlichten Dokumente stehen für nicht-kommerzielle Zwecke in Lehre und Forschung sowie für die private Nutzung frei zur Verfügung. Einzelne Dateien oder Ausdrucke aus diesem Angebot können zusammen mit diesen Nutzungsbedingungen und den korrekten Herkunftsbezeichnungen weitergegeben werden. Das Veröffentlichen von Bildern in Print- und Online-Publikationen ist nur mit vorheriger Genehmigung der Rechteinhaber erlaubt. Die systematische Speicherung von Teilen des elektronischen Angebots auf anderen Servern bedarf ebenfalls des schriftlichen Einverständnisses der Rechteinhaber.

Haftungsausschluss

Alle Angaben erfolgen ohne Gewähr für Vollständigkeit oder Richtigkeit. Es wird keine Haftung übernommen für Schäden durch die Verwendung von Informationen aus diesem Online-Angebot oder durch das Fehlen von Informationen. Dies gilt auch für Inhalte Dritter, die über dieses Angebot zugänglich sind.



SEVA

100'000 15x10'000

**Fr. 100'000.—
15xFr. 10'000.—
als Haupttreffer**

15 x 1000.—, 20 x 500.—, 200 x 100.— Fr. etc.
41'051 Treffer im Gesamtwerte von 511'000 Fr.

Serien besonders interessant.

- 5 Lose Endzahlen 0—4
enthalten mindestens 1 Treffer
- 5 Lose Endzahlen 5—9
enthalten mindestens 1 Treffer
- 10 Lose Endzahlen 0—9
enthalten mindestens 2 Treffer

1 Los Fr. 5.— (die 5-Los-Serie Fr. 25.—, die 10-Los-Serie Fr. 50.—) plus 40 Rp. für Chargé-Porto auf Postcheckkonto III 10 026. Ziehungsliste in verschlossenem Brief 30 Rp., als Drucksache 20 Rp.

Adresse: SEVA-Loterie, Bern, Tel.(031)454436. SEVA-Lose sind auch in Banken, an den Schaltern der Privatbahnstationen sowie in vielen Läden usw. zu haben.

Beeilen Sie sich!

**Frs 100'000.—
15xFrs 10'000.—
comme Gros Lots**

15 x 1000.—, 20 x 500.—, 200 x 100.— Frs etc.
41'051 lots d'une valeur globale de 511'000.— Frs

Séries particulièrement intéressantes.

- 5 billets chiffres finals 0—4
contiennent au moins 1 lot
- 5 billets chiffres finals 5—9
contiennent au moins 1 lot
- 10 billets chiffres finals 0—9
contiennent au moins 2 lots

1 billet Frs 5.— (la série de 5 billets Frs 25.—, la série de 10 billets Frs 50.—) plus 40 cts de port pour envoi recommandé, au compte de chèques postaux III 10 026. Liste de tirage sous pli fermé 30 cts, comme imprimé 20 cts.

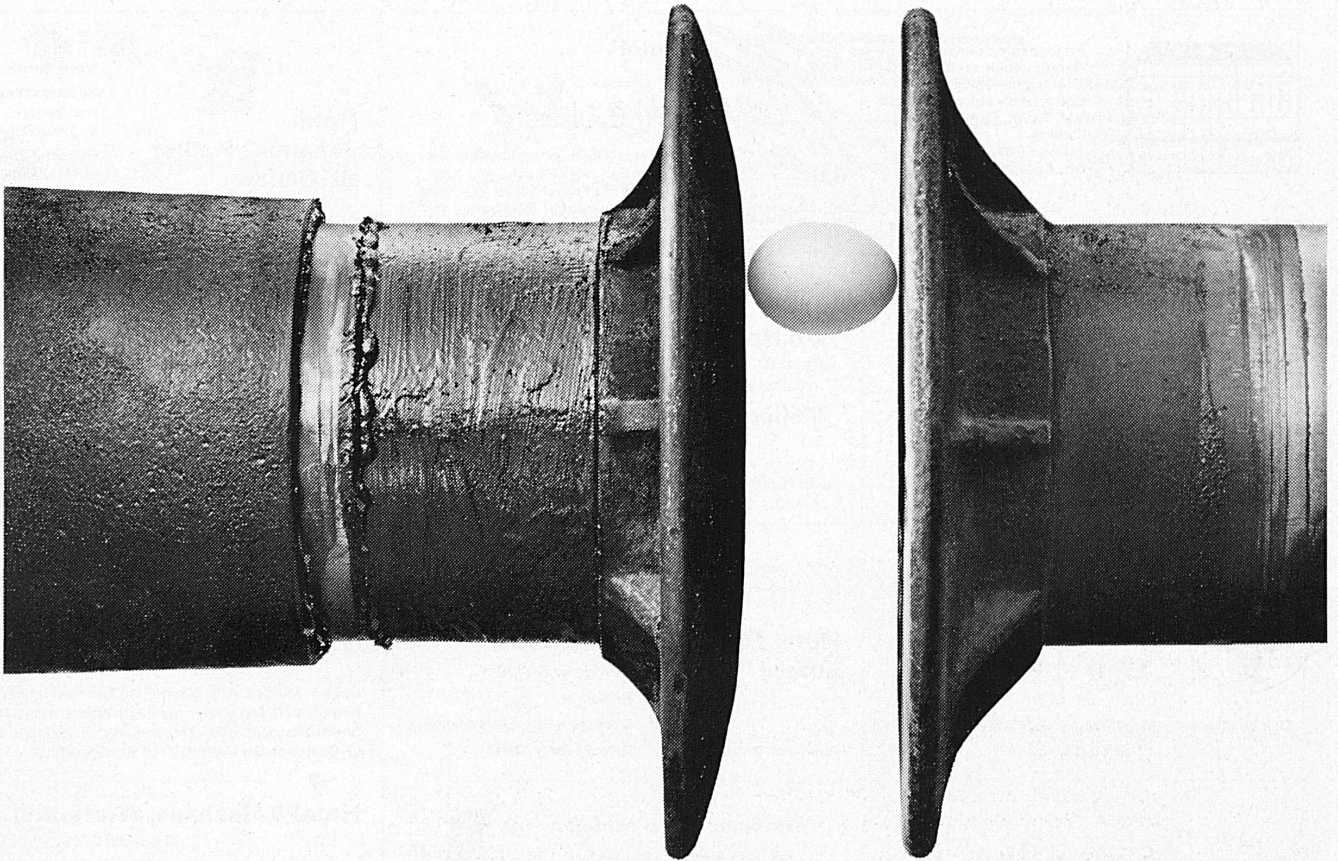
Adresse: Loterie SEVA, Berne, tél.(031)454436. Les billets SEVA sont aussi en vente dans les banques, aux guichets des chemins de fer privés, ainsi que dans de nombreux magasins, etc.

Hâtez-vous!

140/S

ZIEHUNG **3.** MAI

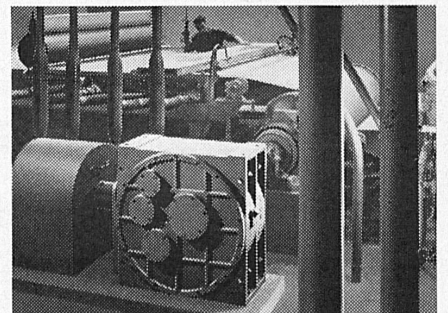
TIRAGE **3** MAI



Bedrohung – Erdrückt werden? Durchfallen? – Und beharrlich wachsen die Ansprüche: Besser-präziser-schneller-mehr! Gibt es ein Kolumbus-Ei? ein anpassungsfähiges Getriebe?

VON ROLL Normgetriebe Hansen-Patent

Mit den 8 Getriebegrößen der Hansen-Normung ergeben sich 2320 verschiedene Anwendungsfälle. Diese Vielfalt ermöglicht die individuelle Behandlung und Lösung praktisch aller Antriebsprobleme. Die mit hoher Präzision in Serie hergestellten Einzelteile sind jederzeit austauschbar. Das zuverlässige Funktionieren der robusten Getriebe bewahrt Sie vor Verlusten durch Betriebsausfälle. Kurzfristige Lieferung – Ersatzteile ab Lager. Unsere Beratungsstelle stellt ihre Erfahrungen gerne in Ihre Dienste



VON ROLL
Normgetriebe
in der
Papierindustrie

VON ROLL KLUS SO



Rôtisserie «Dufour»
Bäle
Foyer – Bar

Am Aeschenplatz, Basel
Haus Zentralbank

Gusti Berner-Ranalter
Telephon (061) 24 33 33
Sonntags geschlossen
Fermé le dimanche

Spécialités du Patron!

Cannelloni alla nizzarda
Spaghetti alle vongole
Scampi à la vénitienne
Les grenouilles Räblus
Le Lachs à la bâloise
Selle de chevreuil à la broche
La poularde de France chasseur
Chops d'agneau vert pré
Le steak de veau aux morilles
Le soufflé au kirsch de Bäle

Wir freuen uns auf Ihren Besuch in **Basel**



Permanente Schnellzugs-
verbindungen nach Zürich.
39 Minuten Fahrzeit.
Normalzimmerpreis Fr. 13.20
inkl. Taxen, Frühstück und
Service.
Telefon (064) 2 39 71
Dir. André Schmidt

HOTEL AARAUERHOF AARAU



Hotel

Luzern
beim Bahnhof

70 Betten, Zimmer mit Telefon und
Radio, Bad oder Dusche und WC.
Zimmer mit Frühstück ab 12.–, alles
inbegr. Restaurant (Mahlzeiten ab 5.–).
Verpflegung von Gesellschaften,
Konferenz- und Ausstellungsräume.

Nähe Bahnhof
Sitzungszimmer
Konferenz-
und Bankettsäle
Hübsche Zimmer
mit fließendem Wasser
Gute bürgerliche
Küche
Direktion: Paul Ganz

**Handels- und Verkehrsschule
und Arztgehilfenschule Bern**

Schwanengasse 11 Gegr. 1907 ☎ (031) 9 22 76

Kursbeginn: April 1962

für Arzt- und Zahnarztgehilfen
für Handel, Verwaltung, Sekretariat, Hotel
für Laborant.- und Hausbeamtinnenschulen
für Post-, Bahn-, Zoll- und Telephon-Examen

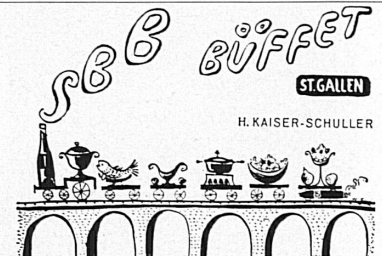
Du Nord, Luzern

das gepflegte Speiserestaurant

Volière

das Lokal für den Feinschmecker
1 Minute vom Bahnhof

Familie Z. Spichtig Telefon (041) 2 05 87



Hotel Krebs garni
Bern Genfergasse 8
1 Minute vom Bahnhof

Das gepflegte Passantenhaus – Letzter Komfort
Telefon (031) 2 49 42

Hotel Du Pont
Luzern

Das moderne Haus im Zentrum
direkt am See
Vorzügliche Küche
Zimmer ab Fr. 7.50
Parkplatz
Dancing – Bar – Attraktionen
Telefon (041) 3 15 12

Familie H. Bütikofer



Garten-Hotel Winterthur
20 Autominuten von Zürich

Haus 1. Ranges. Alle Zimmer mit Bad und letztem Komfort.
Kenner schätzen unsere gepflegte Küche. Franz. Restaurant,
Stadrestaurant, Konferenzsäle, Bar, Parkplätze, Garage.
G. Sommer-Bußmann, Telefon (052) 6 22 31



Hotel Bahnhof
Buchs SG

Spezialitäten-Restaurant
Spécialités de cuisine française

Fritz Gantenbein
Telefon (085) 6 13 77

Automobilisten schlafen

bei uns, ruhig, gut und preiswert
Viele kleine Spezialitäten
10 Autominuten von Bern, Richtung
Schwarzenburg

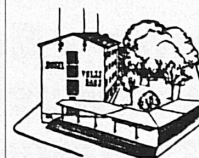
Hotel, Tea-Room Pinguin
Niederscherli-Bern

Familie Huber-Zeh Tel. (031) 69 85 60



Hotel Volkshaus, Winterthur

Tel. (052) 2 82 51 Dir. H. Zaugg



Wenn Sie das nächstmal nach
Winterthur kommen und eine
freundliche Gaststätte suchen,
dann kommen Sie zu uns ins **Volkshaus**. Alle Zimmer mit fließendem
Wasser. Große und kleine Säle
(20 bis 1100 Personen fassend) für
Anlässe jeder Art. Bestbekanntes
Speiserestaurant. Großer Parkplatz.

BIEL-BIENNE

Die interessante, zwelsprachige
quicklebendige Stadt

Das Standquartier für den

Geschäftsmann

ist das moderne, ruhige, neue

HOTEL CONTINENTAL

Leistung ▲ Preis ▼
Tel. (032) 2 32 55 J.-J. Droz, Dir.



AM GENFERSEE

Das ganze Jahr geöffnet.
Haus ersten Ranges.
Schönste, ruhige Südlage
direkt am See.
Gesellschaftsräume für
Komitees, Kongresse usw.
Garage, Parkplatz, Garten

Hotel Excelsior
Montreux



Hotel Kronenhof
Schaffhausen

Das modernste Haus im Zentrum
der Stadt – 4 Minuten vom Bahnhof
Ruhige Lage mit großem Parkplatz
Gesellschaftsräume
Spezialitäten-Restaurant

Telefon (053) 5 66 31
Direktion: E. Mayer-Brancaleone



**Heute sparen -
morgen fahren**

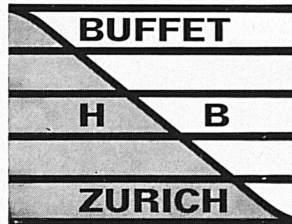
mit den beliebten Reisemarken
der Schweizer Reisekasse

Bern, Waisenhausplatz 10, Telephon (031) 2 31 13

Die «Schweiz» wird in allen Wagen und Wartesälen der SBB und vieler Privatbahnen sowie in zahlreichen öffentlichen und privaten Empfangsräumen gelesen

Restaurants 1. Klasse

Buffet-Restoration
Alfred-Escher-Stube
Restaurant 1. Stock
Bankett- und Konferenzsäle
Cafeteria (Selbstbedienung)
Snack-Bar



Restaurants 2. Klasse

Buffet-Restoration
Winterthurerstübl
Kaffee- und Küchliwirtschaft
(alkoholfrei)

Rudolf Candrian, Inhaber



Hotel Restaurant

Telefon (051) 42 52 40
Diverse Säle
Sitzungszimmer
Restaurant
Menu oder à la carte
Eigener Parkplatz
Dir.: F. H. Voney

100 Betten. Alle Zimmer mit Telefon
Zimmer mit Frühstück
ab Fr. 13.— alles inbegriffen



Hotel Zürich

Badenerstraße 357
Tel. (051) 52 65 00
Telex 53 381

200 Betten. Luxusappartement mit Fernsehen, Radio, Telefon, Dusche, WC und Toilette Fr. 20.— pro Person mit Frühstück.

Bahnhofbuffet Enge Zürich

Immer gut!



Gesellschaftszimmer 1. Stock B. Böhny

Hauptsitz
Siège social
Sede centrale
Niederlassungen
Succursales
Succursali

Grâce à son réseau de succursales, notre Banque est en mesure de mettre ses multiples services à votre disposition dans les principales villes et endroits de villégiature de notre pays.

Dank ihren zahlreichen Niederlassungen ist unsere Bank in der Lage, Ihnen ihre Dienste auf allen wichtigen Plätzen und bekannten Kurorten der Schweiz zur Verfügung zu stellen.

Grazie alle sue numerose succursali la nostra Banca è in grado di mettere a Vostra disposizione i suoi molteplici servizi in tutte le principali città e località turistiche della Svizzera.

Schweizerische Kreditanstalt
Crédit Suisse **Credito Svizzero**
Swiss Credit Bank

Ihre Bank
Votre Banque
La Vostra Banca
Your Bank

AÉROPORT INTERCONTINENTAL DE

GENÈVE



Placée au cœur de l'Europe occidentale, Genève bénéficie d'une situation particulièrement privilégiée. Une des principales grandes villes sises à proximité immédiate des merveilleuses stations de sport installées au nord des Alpes, Genève en est la porte d'accès naturel.

Son aéroport intercontinental la relie non seulement à toutes les capitales européennes, mais lui assure également un étroit contact avec l'Orient, l'Extrême-Orient, les deux Amériques et l'Afrique du Sud. L'aéroport de Genève dessert un vaste bassin économique, qui s'étend du massif du Mont-Blanc à la chaîne du Jura comprenant toute la Suisse française horlogère, de même qu'une contrée touristique non moins étendue, allant de Chamonix à Zermatt, en passant par Montana, Crans s/Sierre et Gstaad.