

Zeitschrift: Die Schweiz = Suisse = Svizzera = Switzerland : offizielle Reisezeitschrift der Schweiz. Verkehrszentrale, der Schweizerischen Bundesbahnen, Privatbahnen ... [et al.]

Herausgeber: Schweizerische Verkehrszentrale

Band: 38 (1965)

Heft: 11

Artikel: Flugbilder möchten Sie zum Nachdenken anregen... = Les vues aériennes appellent la réflexion et stimulent l'imagination...

Autor: [s.n.]

DOI: <https://doi.org/10.5169/seals-775400>

Nutzungsbedingungen

Die ETH-Bibliothek ist die Anbieterin der digitalisierten Zeitschriften. Sie besitzt keine Urheberrechte an den Zeitschriften und ist nicht verantwortlich für deren Inhalte. Die Rechte liegen in der Regel bei den Herausgebern beziehungsweise den externen Rechteinhabern. [Siehe Rechtliche Hinweise.](#)

Conditions d'utilisation

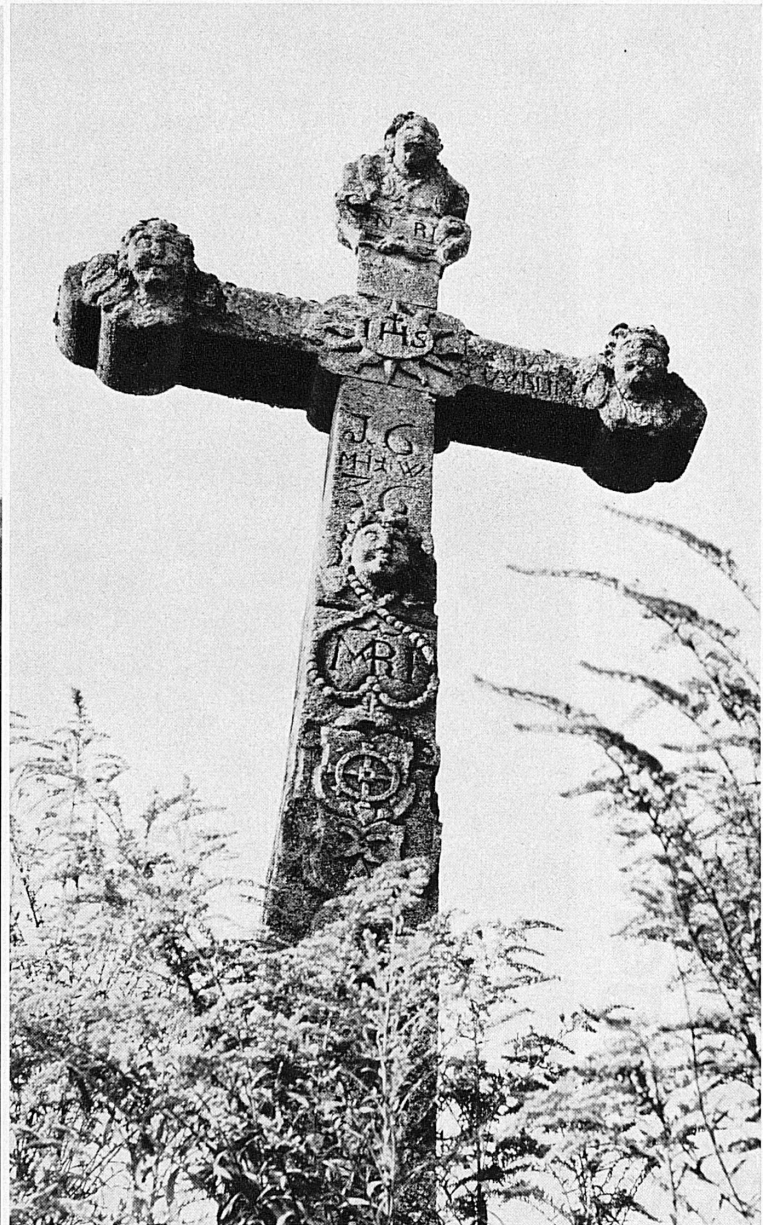
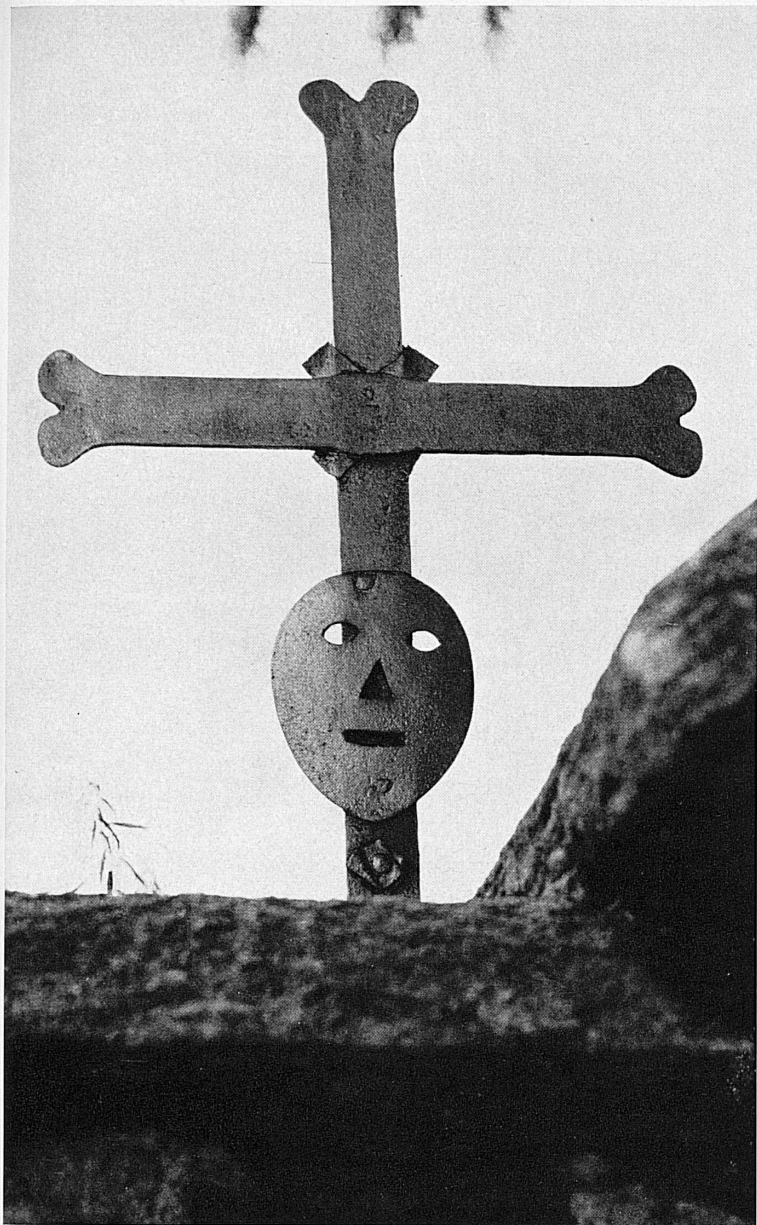
L'ETH Library est le fournisseur des revues numérisées. Elle ne détient aucun droit d'auteur sur les revues et n'est pas responsable de leur contenu. En règle générale, les droits sont détenus par les éditeurs ou les détenteurs de droits externes. [Voir Informations légales.](#)

Terms of use

The ETH Library is the provider of the digitised journals. It does not own any copyrights to the journals and is not responsible for their content. The rights usually lie with the publishers or the external rights holders. [See Legal notice.](#)

Download PDF: 06.02.2025

ETH-Bibliothek Zürich, E-Periodica, <https://www.e-periodica.ch>



FLUGBILDER MÖCHTEN SIE ZUM NACHDENKEN ANREGEN...

LES VUES AÉRIENNES APPELLENT LA RÉFLEXION ET STIMULENT L'IMAGINATION...

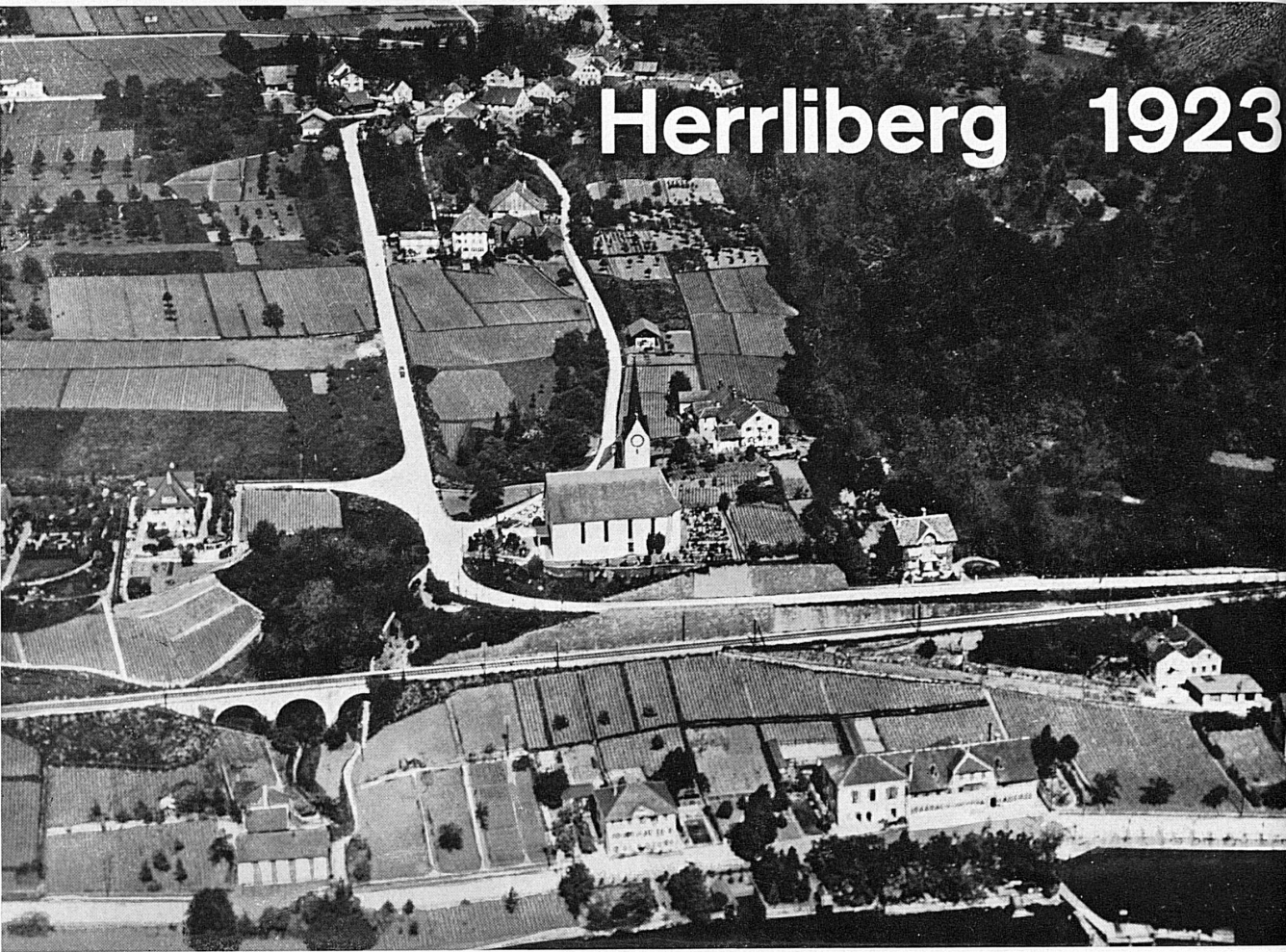
Zu den Bildern auf der folgenden Doppelseite: Unter dem Motto «Flugbilder möchten Sie zum Nachdenken anregen» liess der Verkehrsverein des Dorfes Herrliberg am Zürichsee kürzlich allen Haushaltungen des Ortes ein von Walter Käch vorbildlich gestaltetes Flugblatt zukommen. Dieses spricht der Notwendigkeit das Wort, in vermehrtem Masse die Überbauung einer Gemeinde zu planen, die immer deutlicher in den Sog Zürichs gerät. Was für Herrliberg gilt, gilt bereits für viele ländliche Bezirke – nicht bloss für touristisch längst bekanntgewordene Gegenden –, wollen wir nicht der Erholungslandschaften verlustig gehen, welche die Schweiz zum Reiseland machten.

Spiegazione delle riproduzioni della pagina doppia seguente: Per iniziativa della Pro Loco è stato distribuito in ogni casa di Herrliberg, villaggio sulle rive del lago di Zurigo, un manifestino dal titolo «Vedute aeree che vi inducano a riflettere», e al quale Walter Käch ha dato una veste eccellente. Il manifestino sottolinea la necessità di moltiplicare le cure dedicate alla progettazione delle costruzioni del comune, che vien sempre più a trovarsi nella zona d'influenza della città di Zurigo. Quello che vale per Herrliberg vale anche per molte altre zone rurali – e non solo per regioni che da lungo ormai sono frequentate dai turisti – se non si vuole che la Svizzera abbia a perdere quelle oasi di riposo, che l'hanno resa sin qui attraente meta.

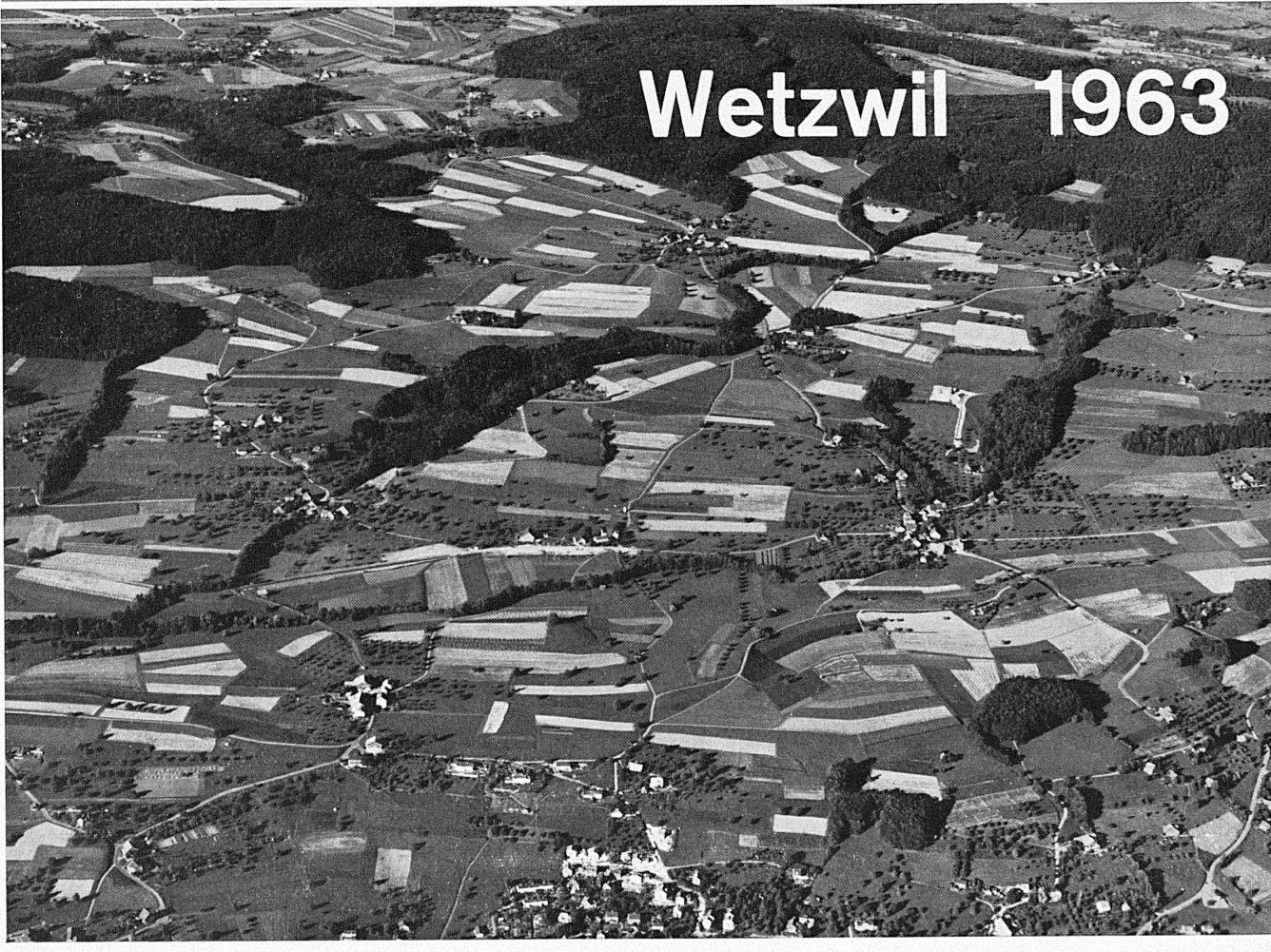
Commentaire des illustrations de la page suivante: Le Syndicat d'initiative du village d'Herrliberg, sur le lac de Zurich, a fait distribuer dernièrement dans tous les ménages un dépliant excellemment illustré par Walter Käch. Son titre est significatif: «Des vues aériennes qui donnent à réfléchir». Ce document démontre l'inéluctable nécessité de planifier dans une localité toujours plus fortement entraînée dans le sillage de la plus grande agglomération du pays. C'est un impératif pour tous les districts ruraux et non seulement pour les régions touristiques. Partout, en effet, les espaces verts sont grignotés et menacés.

Referring to the views appearing on the following double-page: Under the motto "Air views to aid thinking on public problems", the Tourist Office of the village of Herrliberg on the Lake of Zurich recently sent out to all the households of the community a beautifully designed illustrated leaflet arranged by Walter Käch. It calls attention to the necessity of devoting increased care to the general planning of a community which is being increasingly engulfed by the expansion of Zurich. What applies to Herrliberg already applies to many rural areas—and not merely those regions that have long since become famous as tourist resorts—if we are not to lose those features of our country which have made it a tourist paradise.

**Die Flugbilder möchten Sie
zum Nachdenken anregen...**



Herrliberg 1923



Wetzwil 1963



Herrliberg 1963

Wetzwil 1993



Die Bilder von Herrliberg-Tal zeigen eindeutig, dass für die weitere, ungeahnt rasche Entwicklung eine Planung der Überbauung notwendig wird. Die kleinen Auenwäldchen und Tobel im Berg müssen geschützt werden. Die alten ländlichen Weiler mit ihren Baumgärten sollen nicht durch fremdwirkende Ausweitungen verschandelt werden. Die zukünftigen Häusergruppen müssen von grünen Flächen umgeben sein, damit für den Freund der Natur noch etwas übrigbleibt!

*Siehe
Bildkommentar
auf Seite 19,
unten.
Photos Swissair*

*Voir
commentaire au
bas de la page 19*

*Federe
la spiegazione
a pagina 19,
in basso*

*See commentary
on illustration
on page 19, below*