

Objekttyp: **Advertising**

Zeitschrift: **Die Schweiz = Suisse = Svizzera = Switzerland : offizielle Reisezeitschrift der Schweiz. Verkehrszentrale, der Schweizerischen Bundesbahnen, Privatbahnen ... [et al.]**

Band (Jahr): **38 (1965)**

Heft 2

PDF erstellt am: **21.07.2024**

Nutzungsbedingungen

Die ETH-Bibliothek ist Anbieterin der digitalisierten Zeitschriften. Sie besitzt keine Urheberrechte an den Inhalten der Zeitschriften. Die Rechte liegen in der Regel bei den Herausgebern.

Die auf der Plattform e-periodica veröffentlichten Dokumente stehen für nicht-kommerzielle Zwecke in Lehre und Forschung sowie für die private Nutzung frei zur Verfügung. Einzelne Dateien oder Ausdrucke aus diesem Angebot können zusammen mit diesen Nutzungsbedingungen und den korrekten Herkunftsbezeichnungen weitergegeben werden.

Das Veröffentlichen von Bildern in Print- und Online-Publikationen ist nur mit vorheriger Genehmigung der Rechteinhaber erlaubt. Die systematische Speicherung von Teilen des elektronischen Angebots auf anderen Servern bedarf ebenfalls des schriftlichen Einverständnisses der Rechteinhaber.

Haftungsausschluss

Alle Angaben erfolgen ohne Gewähr für Vollständigkeit oder Richtigkeit. Es wird keine Haftung übernommen für Schäden durch die Verwendung von Informationen aus diesem Online-Angebot oder durch das Fehlen von Informationen. Dies gilt auch für Inhalte Dritter, die über dieses Angebot zugänglich sind.

Bahnverbindungen
Bahnverkehr
Bahn

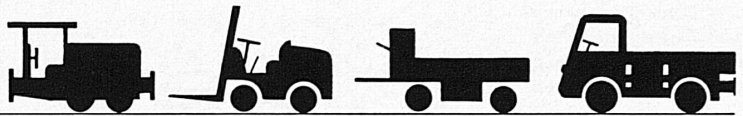
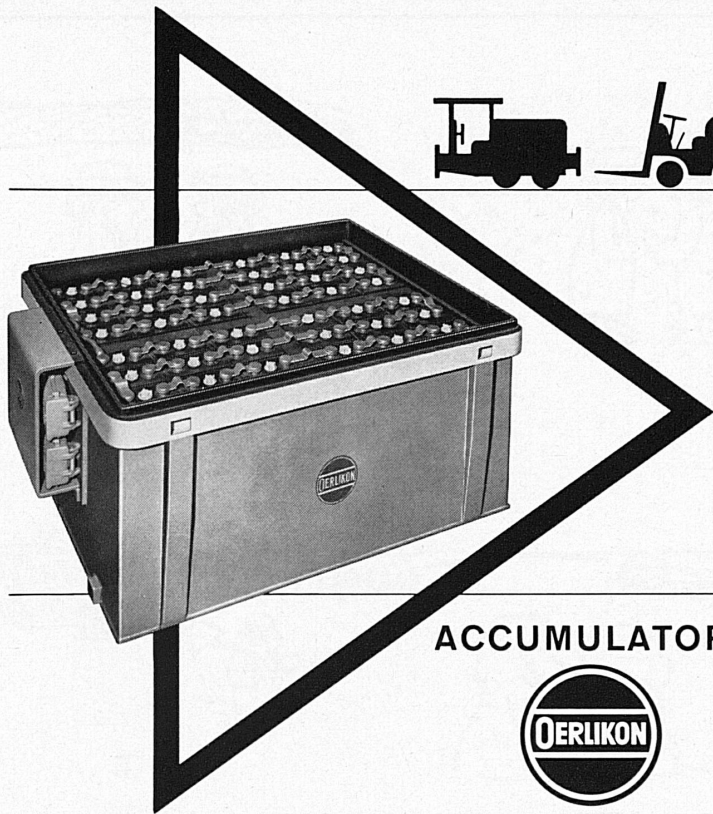


Bankverbindungen
Bankverkehr
Bank

CRÉDIT SUISSE

CREDITO SVIZZERO

SCHWEIZERISCHE KREDITANSTALT



Batterien für Elektrofahrzeuge

Unsere Spezialität:

**Batterien mit Röhrenplatten
Typ OERLIKON PAM**

für stark beanspruchte Elektrofahrzeuge.

Hohe Leistung, lange Lebensdauer.

70 Jahre Erfahrung

ACCUMULATOREN-FABRIK OERLIKON

8050 Zürich, Tel. 051 46 84 20

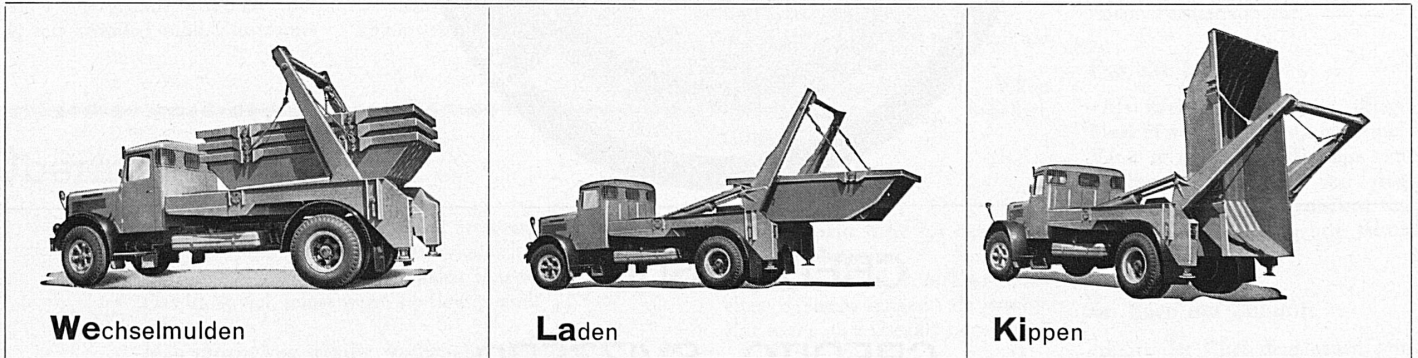


mit Büros und Werkstätten in
Basel-Münchenstein, Biel, Chur,
Frauenfeld, Fribourg, Genf,
Lausanne, Lugano, Luzern, Olten,
Sitten und St. Gallen.

WIRZ

WE-LA-KI

Das neue Transportsystem ohne Wartezeit



Wechselmulden

Laden

Kippen

Ein Lastwagen arbeitet ► mit 10 bis 20 Behältern und bietet dadurch grösste Wirtschaftlichkeit

ERNST WIRZ AG, UETIKON am Zürichsee



Kipper- und Maschinenfabrik
Telefon 051-74 15 31

50 Jahre

Gebrüder Rüttimann Zug

AG für elektrische Unternehmungen
Telephon 042 4 11 25

*Treue Kunden
Treue Mitarbeiter*

Spezialgeschäft für
Frei- und Kabelleitungen jeder Art
Schwebebahnen
Trolleybus- und Bahnleitungen

Carlo Vanoli AG
Geleisebau Thalwil ZH

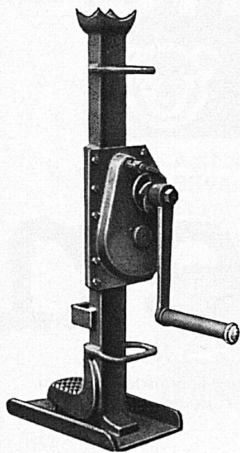
Vanoli

Telefon 051 92 10 89

Hochbau
Tiefbau
Geleisebau
Kabelbau

Bauunternehmung Rohner, Au SG

Telefon
071 7 36 24



Stahlwinden

ROBOR Schutzmarke

2 bis 20 Tonnen Tragkraft
für Industrie Geleisebau Lokomotiven
Forstwirtschaft usw.

Reparaturen aller Fabrikate

Hans Weiss, Bern 27 Bethlehem
Lastwindenfabrik Telephon 031 66 17 14

Stanofon



Eine rasch aufgebaute
Fernsprechverbindung für:
Industrie, Baugewerbe,
Landwirtschaft, Zivilschutz,
Sport-Anlässe etc.

Stromquelle:
3 Monozellen à 1,5 V
Verbindungsdraht:
2 x 0,6 ... 0,8 mm²
Reichweite: bis 30 km

1780

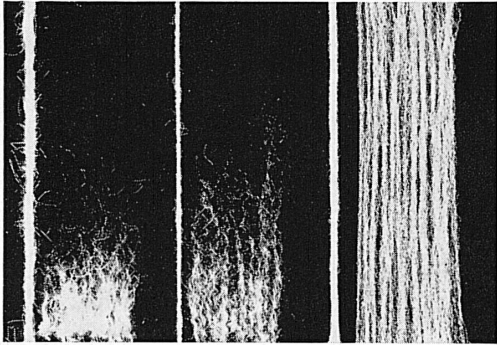


EINE ABTEILUNG DER
STANDARD TELEFON UND RADIO AG, ZÜRICH
ZÜRICH 4, ZWEIERSTR. 35, TEL. 051 / 25 45 10

NYLFORCE

Teppiche

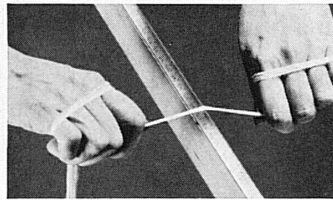
flixor®



Vergleichen Sie von links nach rechts: reines Haargarn, reines Wollgarn und **endloses texturiertes Nylongarn!**

TEST 1

Versuchen Sie, dieses endlose Teppich-Nylongarn zu **zerreißen!**

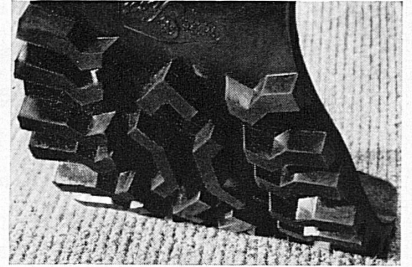


TEST 3

Versuchen Sie, dieses Nylongarn auf einer scharfen Kante **durchzuseuern!**

TEST 2

Suchen Sie in diesem Teppich-Nylongarn nach **kurzem** und **schwachem** Fasermaterial!



TEST 4

Versuchen Sie, aus dem Nylforce-Teppich **Haare** oder **Flaum** zu **scheuern!**

beim Testen

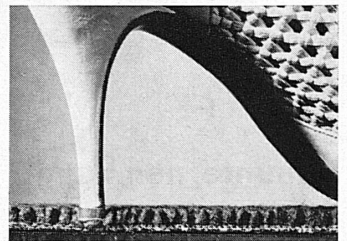


TEST 6

Machen Sie auf einem Nylforce einen Test, **Flecken** zu **entfernen**, wie z. B. Kaffee, Braten- und Salatsauce, Wein, Likör, Urin usw.!

TEST 5

Versuchen Sie, einem Nylforce-Teppich auf diese Weise **Eindruck** zu machen!



TEST 7

Versuchen Sie, auf einem Nylforce-Teppich **Motten** zu züchten!

Je mehr Sie von Ihrem Spannteppich fordern, um so mehr benötigen Sie einen

NYLFORCE



ein neuer Leistungsstandard in Spannteppichen von optimalen Gebrauchswerten

die Besten

Besichtigen Sie diese Teppiche in unserem Showroom.

TEXTILWERK AG ZÜRICH

Showroom: Beethovenstrasse 48, Zürich

Nach dem Testen wissen Sie am besten, warum Nylforce-Teppiche längere Lebensdauer haben, viel scheuerfester sind, weder haaren noch flaumen, weniger druckempfindlich sind, bauschigeren und elastischeren Flor haben und viel leichter zu reinigen sind. Trotzdem sind diese nach Mass erhältlichen Teppiche nicht teurer!

SEVA-Lotterie

1 x 120'000

10 x 10'000

15 x 1'000

ferner: 20 x Fr. 500.-, 200 x Fr. 100.- etc., etc.
43'046 Treffer im Gesamtwerte von Fr. 501'000.-

en plus: 20 x Frs 500.-, 200 x Frs 100.- etc., etc.
43'046 lots d'une valeur globale de Frs 501'000.-

Serien besonders interessant

5 Lose Endzahlen 0-4 enthalten mindestens 1 Treffer
5 Lose Endzahlen 5-9 enthalten mindestens 1 Treffer
10 Lose Endzahlen 0-9 enthalten mindestens 2 Treffer

Séries particulièrement intéressantes

5 billets chiffres finals 0-4 contiennent au moins 1 lot
5 billets chiffres finals 5-9 contiennent au moins 1 lot
10 billets chiffres finals 0-9 contiennent au moins 2 lots

1 Los Fr. 5.- (die 5-Los-Serie Fr. 25.-, die 10-Los-Serie Fr. 50.-) plus 50 Rp. für Chargé-Porto auf Postcheckkonto 30-10026. Ziehungsliste in verschlossenem Brief 30 Rp.

1 billet Frs 5.- (la série de 5 billets Frs 25.-, la série de 10 billets Frs 50.-) plus 50 cts de port pour envoi recommandé, au compte de chèques postaux 30-10026. Liste de tirage sous pli fermé 30 cts.

Adresse: SEVA-Lotterie, 3001 Bern, Tel. 031 45 44 36.
SEVA-Lose sind auch in Banken, an den Schaltern der Privatbahnstationen sowie in vielen Läden usw. zu haben.

Adresse: Loterie SEVA, 3001 Berne, tél. 031 45 44 36.
Les billets SEVA sont aussi en vente dans les banques, aux guichets des chemins de fer privés, ainsi que dans de nombreux magasins, etc.

157

Ziehung 25. Februar

Tirage 25 février



Das erste thermische Großkraftwerk der Schweiz im Bau

SULZER

Gebrüder Sulzer
Aktiengesellschaft
Winte:thur

Baustand im Dezember 1964 des Hochdruck-Dampfkraftwerkes Vouvy der Centrale Thermique de Vouvy S.A. Seine beiden Turbosätze von je 150 000 kW werden aus zwei Sulzer-Einrohrdampferzeugern mit einer Leistung von je 460 t/h Frischdampf bei einem Betriebsdruck von 190 atü bei 540 °C Temperatur versorgt. Bei mittlerer Betriebsdauer stellt sich die Jahreserzeugung dieses Werkes auf 1500 Mio kWh.

Thermische Kraftwerke lassen sich wie hydraulische Zentralen architektonisch ebenso harmonisch in das Landschaftsbild einbauen. Ob mit Kohle oder Schweröl befeuert, erfolgt die Verbrennung so vollständig, daß keine nennenswerten Emissionen vorkommen, unvergleichlich weniger als beim Hausbrand oder bei Kraftfahrzeugen.