

Zeitschrift: Die Schweiz = Suisse = Svizzera = Switzerland : offizielle Reisezeitschrift der Schweiz. Verkehrszentrale, der Schweizerischen Bundesbahnen, Privatbahnen ... [et al.]

Herausgeber: Schweizerische Verkehrszentrale

Band: 38 (1965)

Heft: 1

Werbung

Nutzungsbedingungen

Die ETH-Bibliothek ist die Anbieterin der digitalisierten Zeitschriften. Sie besitzt keine Urheberrechte an den Zeitschriften und ist nicht verantwortlich für deren Inhalte. Die Rechte liegen in der Regel bei den Herausgebern beziehungsweise den externen Rechteinhabern. [Siehe Rechtliche Hinweise.](#)

Conditions d'utilisation

L'ETH Library est le fournisseur des revues numérisées. Elle ne détient aucun droit d'auteur sur les revues et n'est pas responsable de leur contenu. En règle générale, les droits sont détenus par les éditeurs ou les détenteurs de droits externes. [Voir Informations légales.](#)

Terms of use

The ETH Library is the provider of the digitised journals. It does not own any copyrights to the journals and is not responsible for their content. The rights usually lie with the publishers or the external rights holders. [See Legal notice.](#)

Download PDF: 06.02.2025

ETH-Bibliothek Zürich, E-Periodica, <https://www.e-periodica.ch>

SEVA-Lotterie

1 x 120'000

10 x 10'000

15 x 1'000

ferner: 20 x Fr. 500.-, 200 x Fr. 100.- etc., etc.
43'046 Treffer im Gesamtwerte von Fr. 501'000.-

en plus: 20 x Frs 500.-, 200 x Frs 100.- etc., etc.
43'046 lots d'une valeur globale de Frs 501'000.-

Serien besonders interessant

5 Lose Endzahlen 0-4 enthalten mindestens 1 Treffer
5 Lose Endzahlen 5-9 enthalten mindestens 1 Treffer
10 Lose Endzahlen 0-9 enthalten mindestens 2 Treffer

Séries particulièrement intéressantes

5 billets chiffres finals 0-4 contiennent au moins 1 lot
5 billets chiffres finals 5-9 contiennent au moins 1 lot
10 billets chiffres finals 0-9 contiennent au moins 2 lots

1 Los Fr. 5.- (die 5-Los-Serie Fr. 25.-, die 10-Los-Serie Fr. 50.-) plus 50 Rp. für Chargé-Porto auf Postcheckkonto 30-10026. Ziehungsliste in verschlossenem Brief 30 Rp.

1 billet Frs 5.- (la série de 5 billets Frs 25.-, la série de 10 billets Frs 50.-) plus 50 cts de port pour envoi recommandé, au compte de chèques postaux 30-10026. Liste de tirage sous pli fermé 30 cts.

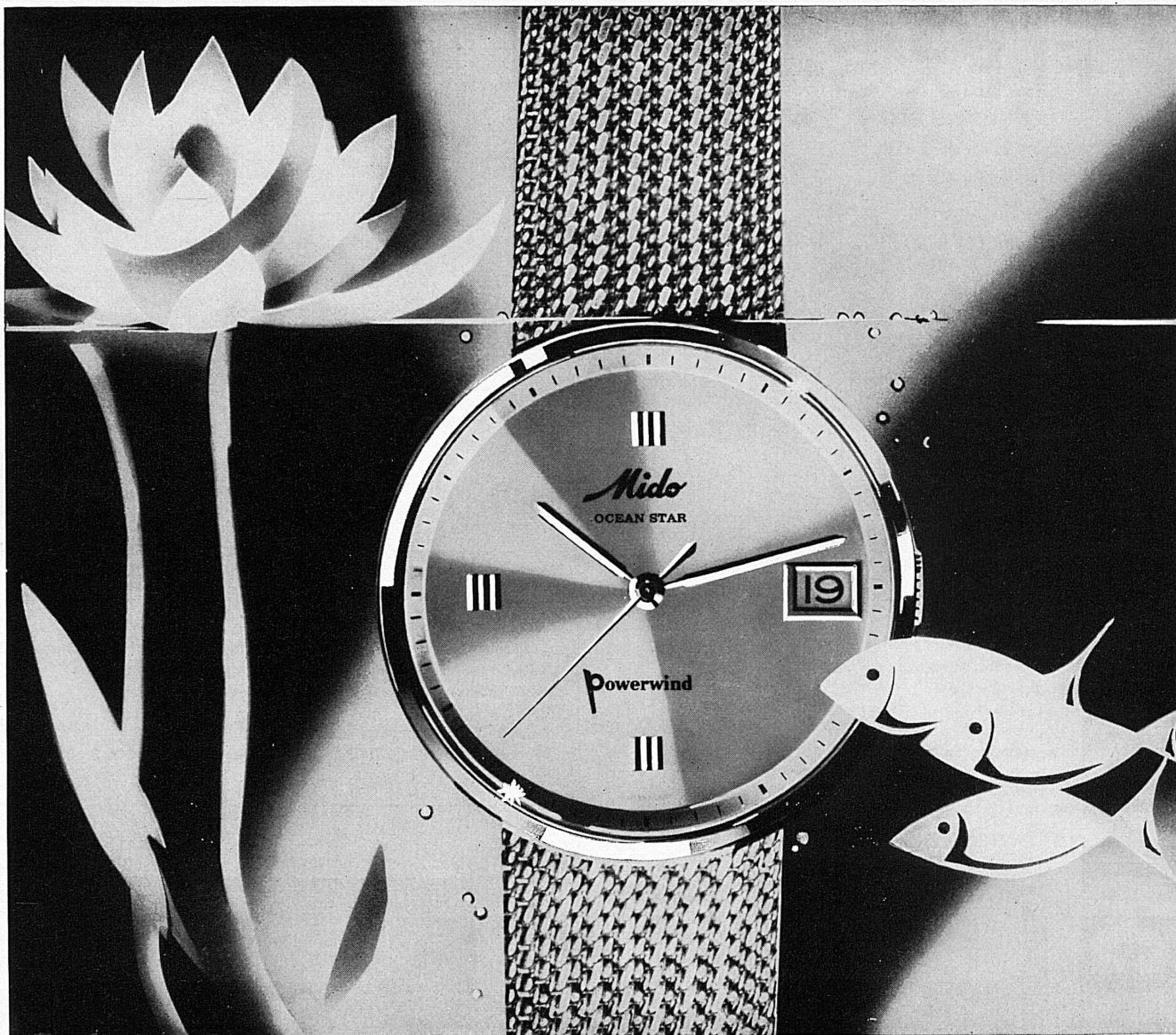
Adresse: SEVA-Lotterie, 3001 Bern, Tel. 031 45 44 36. SEVA-Lose sind auch in Banken, an den Schaltern der Privatbahnstationen sowie in vielen Läden usw. zu haben.

Adresse: Loterie SEVA, 3001 Berne, tél. 031 45 44 36. Les billets SEVA sont aussi en vente dans les banques, aux guichets des chemins de fer privés, ainsi que dans de nombreux magasins, etc.

157

Ziehung 25. Februar

Tirage 25 février



SOLD AND SERVICED IN 111 COUNTRIES

THE NEWEST LOOK

How nice to read the date from the Mido Ocean Star Datometer – and take in its elegant beauty in the same glance! Datometer, self-winding, 100 % waterproof, shock-resistant, antimagnetic, unbreakable crystal and mainspring. – With gold bracelet as shown: 18 ct gold Fr. 1575.—. With leather strap: steel Fr. 285.—. Gold plate Midoluxe Fr. 345.—. 18 ct gold Fr. 695.—.

NOUVEAU STYLE

D'un seul coup d'œil vous lirez l'heure et la date sur votre Mido Ocean Star Datometer. A chaque fois vous serez ravi par sa beauté rayonnante! – Datometer, automatique, 100% étanche, protégée contre les chocs, antimagnétique, glace et ressort incassables. – Avec bracelet or comme illustré: or 18 ct Fr. 1575.—. Avec bracelet cuir: acier Fr. 285.—. Plaqué or Midoluxe Fr. 345.—. Or 18 ct Fr. 695.—.

EIN NEUER STIL

Gönnen Sie sich die Mido Ocean*Star. Erfreuen Sie sich an ihrer vollendeten Schönheit, so oft Sie an ihr die Zeit ablesen. — Datometer, Selbstaufzug, 100% wasserdicht, stossgesichert, antimagnetisch, Glas und Feder unzerbrechlich. — Mit Goldband wie Bild: 18K Gold Fr. 1575.—. Mit Lederband: Stahl Fr. 285.—. Goldplaqé Midoluxe Fr. 345.—. 18 K Gold Fr. 695.—.

Mido

THE SELF-WINDING WATCH YOU CAN WEAR IN WATER SE PORTE DANS L'EAU SE REMONTE D'ELLE-MÊME TRÄGT SICH IM WASSER ZIEHT SICH SELBER AUF

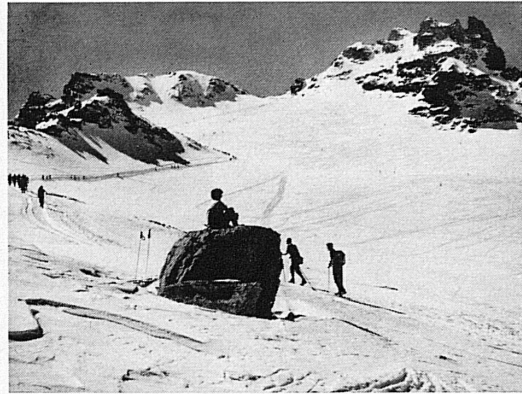
FLEX S-80

ATTENHOFFER



Die Sicherheitsbindung
mit der Präzision
einer Schweizer Uhr

Ein weiteres Attenhofer-Produkt



Pizol mit Gletscherabfahrt

Pizol

2847 m – schneesicher – sonnig – nebfrei
Luftseilbahnen und Skilifte ab Wangs und Bad Ragaz bis Pizolhütte 2222 m
12 km rassige Abfahrten und Übungshänge für alle Ansprüche
Gute Unterkunftsmöglichkeiten – Grosse Parkplätze

Auskünfte und Prospekte durch die Verkehrsbüros:
Wangs, Telefon 085 8 04 97, oder Bad Ragaz, Telefon 085 9 10 61





**Die Sonnen-
und Wintersportinsel
der Zentralschweiz**

RIGI

1300-1800 Meter

Vielseitige Skiabfahrten
Prächtiges Skiübungsgelände
Neue Skilifte Schlittelbahnen
Curling-Rinks Eisfeld
Eislauflehrer
Gepfadete Spazierwege

Vitznau-Rigi-Bahn, Vitznau

Telefon 041 83 13 02

Arth-Rigi-Bahn, Goldau

Telefon 041 81 61 48

BBBJ

- ① — Davos - Ischalp
- ② — Ischalp - Brämabüel (Sommer: 1 Sessellift)
- ② — Ischalp - Brämabüel (Winter: 2 Skilifte)
- ③ — Ischalp - Jakobshorn
- ④ — Clavadelerskilift
- ⑤ — Jatzhornskilift
- ⑥ — Verbindungsbahn Süd
- ⑦ — Übungsskilift Bolgen
- ⑧ — Übungsskilift Carjöl

Davos
DAVOS PLATZ TEL. (083) 3 70 01

BERGBAHNEN BRÄMABÜEL+JAKOBSHORN AG