

Zeitschrift: Die Schweiz = Suisse = Svizzera = Switzerland : offizielle Reisezeitschrift der Schweiz. Verkehrszentrale, der Schweizerischen Bundesbahnen, Privatbahnen ... [et al.]

Herausgeber: Schweizerische Verkehrszentrale

Band: 38 (1965)

Heft: 5

Werbung

Nutzungsbedingungen

Die ETH-Bibliothek ist die Anbieterin der digitalisierten Zeitschriften. Sie besitzt keine Urheberrechte an den Zeitschriften und ist nicht verantwortlich für deren Inhalte. Die Rechte liegen in der Regel bei den Herausgebern beziehungsweise den externen Rechteinhabern. [Siehe Rechtliche Hinweise.](#)

Conditions d'utilisation

L'ETH Library est le fournisseur des revues numérisées. Elle ne détient aucun droit d'auteur sur les revues et n'est pas responsable de leur contenu. En règle générale, les droits sont détenus par les éditeurs ou les détenteurs de droits externes. [Voir Informations légales.](#)

Terms of use

The ETH Library is the provider of the digitised journals. It does not own any copyrights to the journals and is not responsible for their content. The rights usually lie with the publishers or the external rights holders. [See Legal notice.](#)

Download PDF: 30.01.2025

ETH-Bibliothek Zürich, E-Periodica, <https://www.e-periodica.ch>

SEVA Lotterie

1x 200'000

1x 50'000

1x 10'000

ferner: 10 x Fr. 1'000.—, 20 x Fr. 500.— etc., etc.
41'533 Treffer im Gesamtwerte von Fr. 508'000.-

en plus: 10 x Frs 1'000.-, 20 x Frs 500.- etc., etc.
41'533 lots d'une valeur globale de Frs 508'000.-

Serien besonders interessant

5 Lose Endzahlen **0-4** enthalten mindestens 1 Treffer
5 Lose Endzahlen **5-9** enthalten mindestens 1 Treffer
10 Lose Endzahlen **0-9** enthalten mindestens 2 Treffer

Séries particulièrement intéressantes

5 billets chiffres finals **0-4** contiennent au moins 1 lot
5 billets chiffres finals **5-9** contiennent au moins 1 lot
10 billets chiffres finals **0-9** contiennent au moins 2 lots

1 Los Fr. 5.- (die 5-Los-Serie Fr. 25.-, die 10-Los-Serie Fr. 50.-) plus 50 Rp. für Chargé-Porto auf Postcheckkonto 30-10026. Ziehungsliste in verschlossenem Brief 30 Rp.

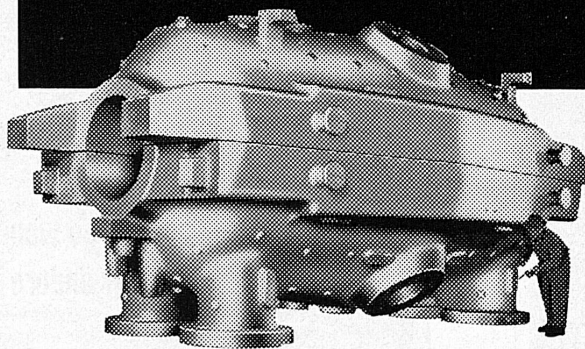
1 billet Frs 5.- (la série de 5 billets Frs 25.-, la série de 10 billets Frs 50.-) plus 50 cts de port pour envoi recommandé, au compte de chèques postaux 30-10026. Liste de tirage sous pli fermé 30 cts.

Adresse: SEVA-Lotterie, 3001 Bern, Tel. 031 45 44 36.
SEVA-Lose sind auch in Banken, an den Schaltern der Privatbahnstationen sowie in vielen Läden usw. zu haben.

Adresse: Loterie SEVA, 3001 Berne, tél. 031 45 44 36.
Les billets SEVA sont aussi en vente dans les banques, aux guichets des chemins de fer privés, ainsi que dans de nombreux magasins, etc.

Ziehung 1.Juli Tirage 1 juillet

Technische Höchstleistung mit **+GF+** Stahlguss



Hochdruckzylinder TVA, Gewicht 42 t

Sg 725/1

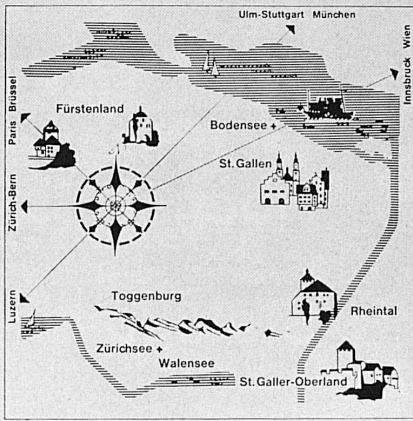
500 000 Kilowatt ...

erzeugt die Dampfturbine, die von A. G. Brown, Boveri & Cie. für die «Tennessee Valley Authority» (USA) gebaut wurde; sie gehört zu den leistungsmächtigsten Dampfturbinen der Welt. Die wichtigsten Teile dieser Turbine, wie Hochdruck- und Mitteldruckzylinder, Ventilgehäuse usw., bestehen aus +GF+ Stahlguss.

Reiche Erfahrung, spezialisierte Arbeitskräfte, grosszügiges Forschungsprogramm, sowie ständige Verbesserung der Fabrikations- und Kontrolleinrichtungen bieten Gewähr für die hervorragende Qualität von +GF+ Stahlguss.

Georg Fischer Aktiengesellschaft, Schaffhausen

Telephon (053) 5 60 31 und (053) 5 70 31



St. Gallerland Ferien- und Wanderland

Liebliche Ferienorte wechseln mit vielerlei Sehenswürdigkeiten, Aussichtsberge mit grünen Tälern, schattigen Wäldern und leuchtenden Seen. Günstige Verkehrsverbindungen, Bergbahnen und Sessellifte laden zum Verweilen und Geniessen ein. Und dazu wird Sie die gepflegte Gastlichkeit im St. Galler Ferien- und Wanderland beglücken.

Bevorzugte Feriengebiete: Stadt St. Gallen, Wil – Fürstenland, Toggenburg, Rapperswil am oberen Zürichsee, Walensee – Weesen – Amden, St. Galler Oberland – Flumserberge – Pizolgebiet – Bad Ragaz, Rheintal, Rorschach am Bodensee.

Auskünfte und Prospekte:
Fremdenverkehrsverband des Kantons St. Gallen,
Bahnhofplatz 1 a, St. Gallen

Versichert – gesichert

- Feuer
- Diebstahl
- Glasbruch
- Wasserschaden
- Maschinenbruch
- Betriebsunterbrechung
- Fahrzeugkasko
- Krankenversicherung



Basler Feuervericherung

Agenturen in allen grösseren Ortschaften der Schweiz

Versicherungen nach Mass

- Leben
- Personalfürsorge
- Volk
- Unfall
- Krankheit
- Haftpflicht
- Motorhaftpflicht
- Kasko



Basler Lebensversicherung

Basler Unfallversicherung

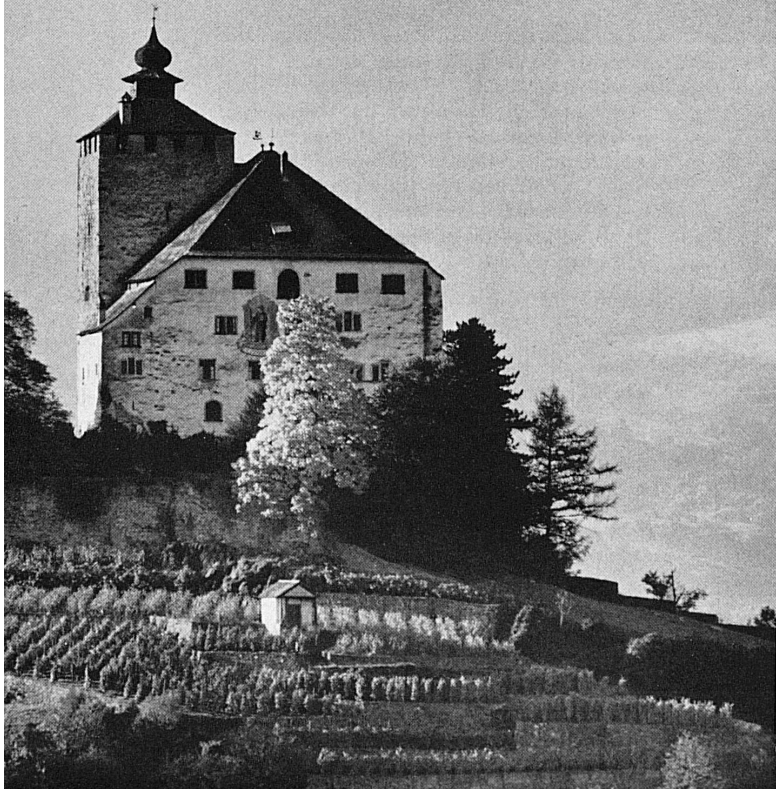
Unsere Mitarbeiter beraten Sie unverbindlich

**Chumm mir wänd go wandere
vo einer Bahn zur andere**

Zürich-Selnau – Uetliberg, ab Felsenegg - Adliswil – Zürich-Selnau oder umgekehrt.
Rundfahrtbillett Fr. 4.–
Auch ab den Zwischenstationen erhältlich
Bequeme, aussichtsreiche Höhenwanderung
Uetliberg – Felsenegg 1½ bis 2 Std.

**Sihltalbahn · Uetlibergbahn
Luftseilbahn Adliswil-Felsenegg
Telefon 051 25 88 84**

Zürich-Selnau



Weisflog

Goldmedaille Expo 1964

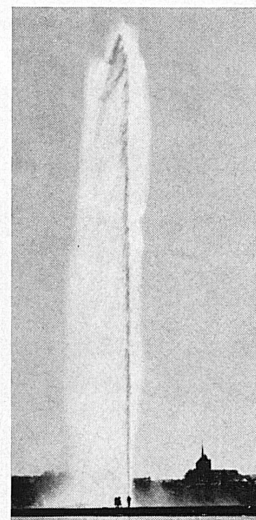
frisch, leicht
und gut
ideal
für tatkräftige
Menschen



Im Speisewagen
und Bahnhofbuffet
für Sie bereit



GENÈVE



L'incomparable ville de séjour
et de vacances qui offre à
chacun ce qu'il cherche:
Manifestations culturelles
et sportives – Excursions
sur le lac, dans la campagne
genevoise ou les proches
montagnes – Flâneries et
repos dans les plus beaux parcs –
Spectacles – Concerts –
Expositions – Night-Clubs –
Magasins élégants –
Une «vieuse ville»
que vous aimerez!

Genève, étape sur les grands itinéraires du nord au sud
par le tunnel du Mont-Blanc.

Les manifestations les plus importantes
de la saison genevoise:

18–19–20 juin

XXV^{ES} FÊTES DU RHÔNE

Vendredi
18 juin Congrès du Rhône –
Au Théâtre de Verdure (Parc La Grange):
London Festival Ballet

Samedi
19 juin **Cortège folklorique**
Offrande au Rhône

Grand feu d'artifice dans la rade

Dimanche
20 juin **Cortège folklorique**
Spectacle au Théâtre de Verdure

31 août–
9 septembre Rencontres internationales

18 septembre–
2 octobre Concours international d'exécution
musicale – Concert des lauréats (Victoria-Hall)

1–24 octobre Exposition Montres et Bijoux

Octobre Diverses manifestations: tunnel du Mont-Blanc

28 octobre–
7 novembre Salon des arts ménagers

13–21 novembre
Concours hippique international officiel