

# [Impressum]

Objektyp: **Group**

Zeitschrift: **Die Schweiz = Suisse = Svizzera = Switzerland : offizielle Reisezeitschrift der Schweiz. Verkehrszentrale, der Schweizerischen Bundesbahnen, Privatbahnen ... [et al.]**

Band (Jahr): **39 (1966)**

Heft 5

PDF erstellt am: **21.07.2024**

## **Nutzungsbedingungen**

Die ETH-Bibliothek ist Anbieterin der digitalisierten Zeitschriften. Sie besitzt keine Urheberrechte an den Inhalten der Zeitschriften. Die Rechte liegen in der Regel bei den Herausgebern.

Die auf der Plattform e-periodica veröffentlichten Dokumente stehen für nicht-kommerzielle Zwecke in Lehre und Forschung sowie für die private Nutzung frei zur Verfügung. Einzelne Dateien oder Ausdrucke aus diesem Angebot können zusammen mit diesen Nutzungsbedingungen und den korrekten Herkunftsbezeichnungen weitergegeben werden.

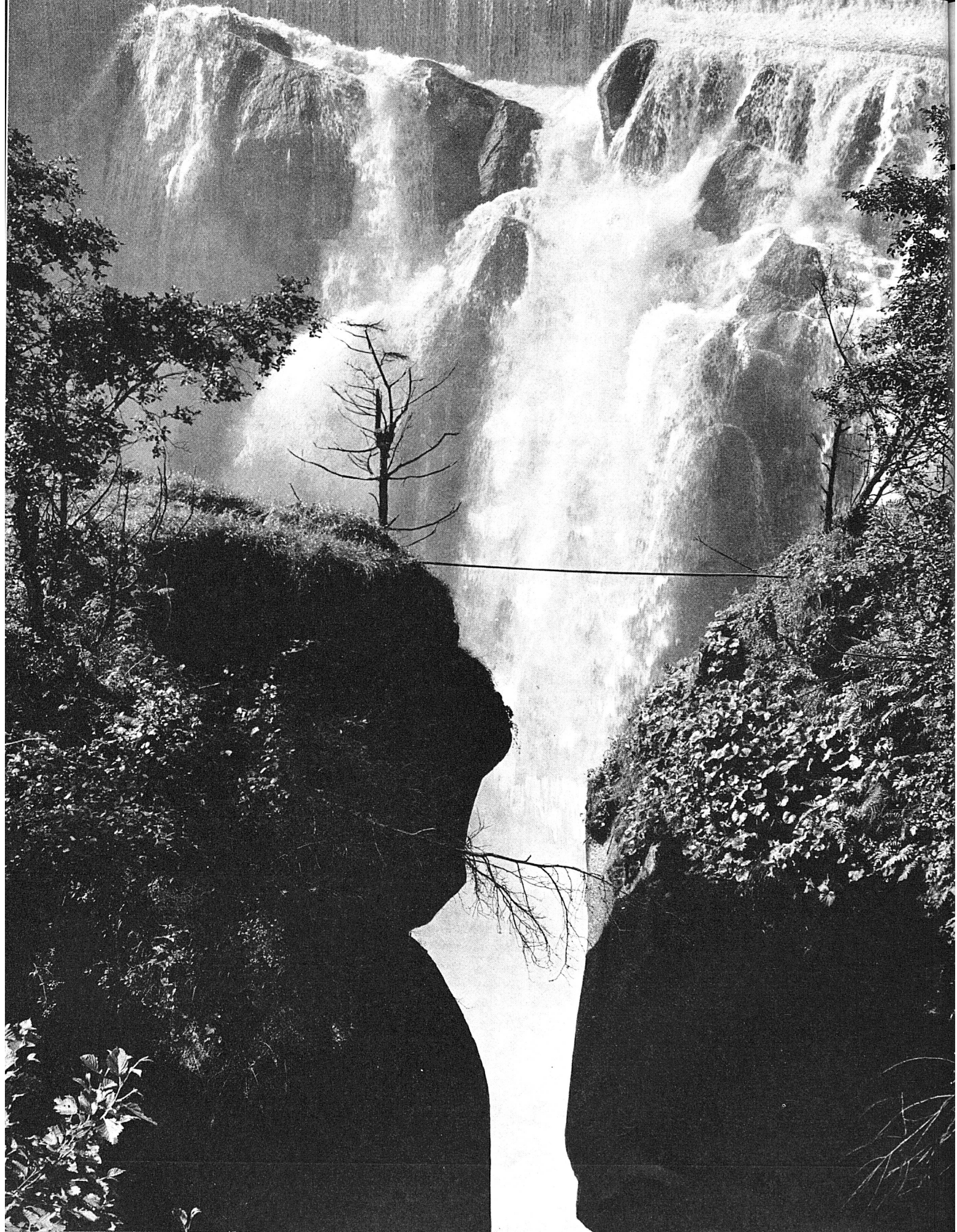
Das Veröffentlichen von Bildern in Print- und Online-Publikationen ist nur mit vorheriger Genehmigung der Rechteinhaber erlaubt. Die systematische Speicherung von Teilen des elektronischen Angebots auf anderen Servern bedarf ebenfalls des schriftlichen Einverständnisses der Rechteinhaber.

## **Haftungsausschluss**

Alle Angaben erfolgen ohne Gewähr für Vollständigkeit oder Richtigkeit. Es wird keine Haftung übernommen für Schäden durch die Verwendung von Informationen aus diesem Online-Angebot oder durch das Fehlen von Informationen. Dies gilt auch für Inhalte Dritter, die über dieses Angebot zugänglich sind.

Ein Dienst der *ETH-Bibliothek*  
ETH Zürich, Rämistrasse 101, 8092 Zürich, Schweiz, [www.library.ethz.ch](http://www.library.ethz.ch)

<http://www.e-periodica.ch>



OFFIZIELLE REISEZEITSCHRIFT

der Schweizerischen Bundesbahnen,  
Privatbahnen und Schiffahrtsunternehmungen,  
der Schweizerischen Post-, Telephon-  
und Telegraphenbetriebe, der Automobilverbände,  
des schweizerischen Luftverkehrs  
und des Schweizer Hotelier-Vereins

Revue des Chemins de fer fédéraux suisses,  
chemins de fer privés, entreprises de navigation et  
entreprises des postes, téléphones et télégraphes suisses,  
des associations suisses de l'automobilisme,  
du trafic aérien suisse et de la Société suisse des hôteliers

◄ Der 32 m hohe Wasserfall der Reuss am Pfaffensprung zwischen Gurtzellen und Wassen an der Gotthardlinie der Bundesbahnen. Nach einer Legende versuchte hier einstmal ein Priester, der eines der schönsten Mädchen des Tales entführt hatte, durch einen kühnen Sprung über die Schlucht den Verfolgern zu entweichen. Photo Engesser

Les chutes de la Reuss, au Pfaffensprung, entre Gurtzellen et Wassen (ligne du Gothard). Une vieille légende raconte qu'un prêtre, qui avait enlevé la plus belle fille de la vallée, a échappé à ses poursuivants en franchissant la gorge d'un bon hardi.

Cascata di 32 m che la Reuss forma al Pfaffensprung (balzo del pretaccio), tra Gurtzellen e Wassen, sulla linea del Gottardo, appartenente alla rete delle Ferrovie federali svizzere. Secondo la leggenda, un prete, dopo rapita una delle più belle ragazze della valle, tentò, con un salto audace al di là dell'abisso, di sottrarsi agli inseguitori.

◄ The Pfaffensprung Falls (96 ft. high) on the River Reuss between Gurtzellen and Wassen on the Gotthard Line of the Swiss Federal Railways. According to a legend, a priest, who had abducted one of the most beautiful maidens of the valley, once sought to elude his pursuers by a bold leap over the gorge. (Pfaffensprung = priest's leap.)