

Objektyp: **Advertising**

Zeitschrift: **Die Schweiz = Suisse = Svizzera = Switzerland : offizielle Reisezeitschrift der Schweiz. Verkehrszentrale, der Schweizerischen Bundesbahnen, Privatbahnen ... [et al.]**

Band (Jahr): **40 (1967)**

Heft 8

PDF erstellt am: **22.07.2024**

### **Nutzungsbedingungen**

Die ETH-Bibliothek ist Anbieterin der digitalisierten Zeitschriften. Sie besitzt keine Urheberrechte an den Inhalten der Zeitschriften. Die Rechte liegen in der Regel bei den Herausgebern.

Die auf der Plattform e-periodica veröffentlichten Dokumente stehen für nicht-kommerzielle Zwecke in Lehre und Forschung sowie für die private Nutzung frei zur Verfügung. Einzelne Dateien oder Ausdrucke aus diesem Angebot können zusammen mit diesen Nutzungsbedingungen und den korrekten Herkunftsbezeichnungen weitergegeben werden.

Das Veröffentlichen von Bildern in Print- und Online-Publikationen ist nur mit vorheriger Genehmigung der Rechteinhaber erlaubt. Die systematische Speicherung von Teilen des elektronischen Angebots auf anderen Servern bedarf ebenfalls des schriftlichen Einverständnisses der Rechteinhaber.

### **Haftungsausschluss**

Alle Angaben erfolgen ohne Gewähr für Vollständigkeit oder Richtigkeit. Es wird keine Haftung übernommen für Schäden durch die Verwendung von Informationen aus diesem Online-Angebot oder durch das Fehlen von Informationen. Dies gilt auch für Inhalte Dritter, die über dieses Angebot zugänglich sind.

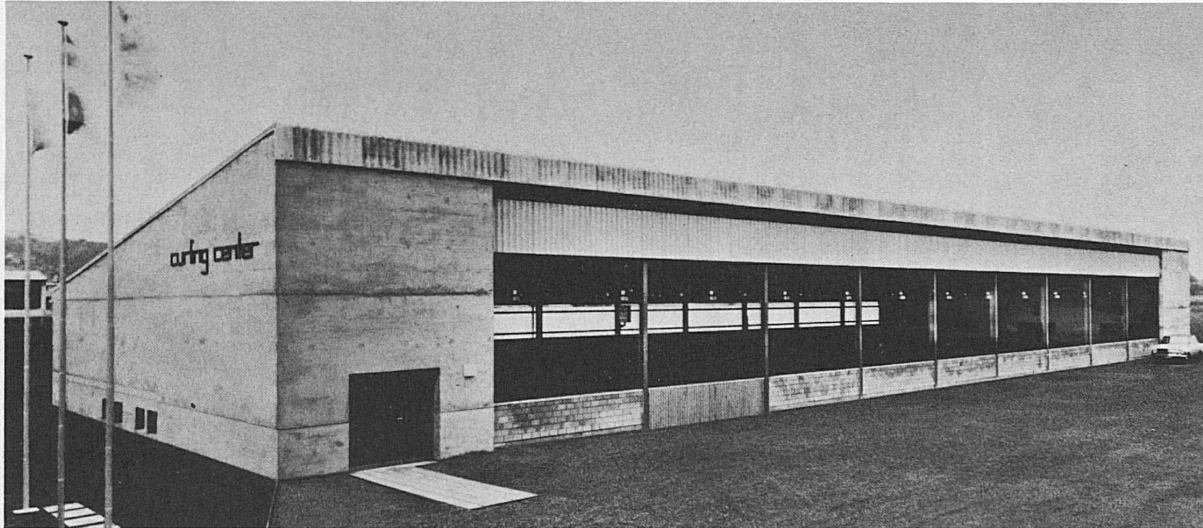
# SULZER

Vollautomatische Kunsteisbahnen  
für Sommer- und Winterbetrieb

Patinoires artificielles entièrement  
automatiques pour exploitation  
estivale et hivernale

Die neue Curling-Halle, Weinfelden

La nouvelle piste de curling  
de Weinfelden



Bauplanung durch Architekt H. Büchel, Weinfelden

Projet exécuté par l'architecte H. Büchel, Weinfelden



1392 -1

Wir planen und bauen moderne vollautomatische  
Freiluft- und Hallen-Kunsteisbahnen jeder gewünschten  
Größe für Curling, Eislauf und Eishockey

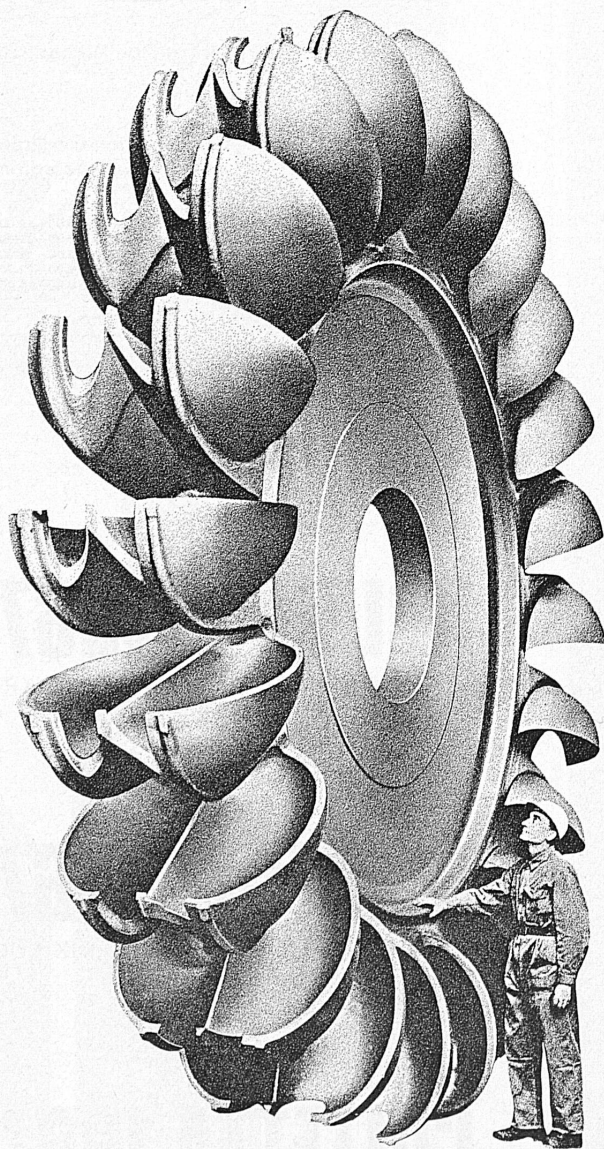
Nous projetons et construisons des patinoires artifi-  
cielles entièrement automatiques, couvertes et à ciel  
ouvert, de toutes dimensions, pour le curling, le patinage  
et le hockey sur glace

Gebrüder Sulzer®  
Aktiengesellschaft  
8401 Winterthur, Schweiz

Sulzer Frères  
Société Anonyme  
8401 Winterthur, Suisse

**SULZER**

# Der richtige Entscheid Stahlguss von **+GF+**



**1800 Peltonräder**  
wurden bis heute von  
unserer Stahlgießerei  
geliefert

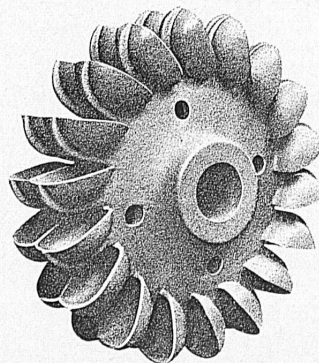
**Sie zeugen in aller Welt  
von unserem Können  
und unserer Erfahrung**

Grösstes Peltonrad der Welt, aus rostfreiem  
Stahlguss COR 13.65, geliefert 1967 der J.M.  
Voith GmbH, Heidenheim, für das Kraftwerk  
«New Colgate», Kalifornien/USA

Leistung:	227000	PS
Gewicht:	44,5	t
Durchmesser:	5,44	m

Erstes nachweisbares +GF+ Peltonrad (Mono-  
bloc), aus Kohlenstoff-Stahlguss, geliefert  
1920 der Escher Wyss Aktiengesellschaft,  
Zürich, für das Kraftwerk «Yuzawa», Japan.

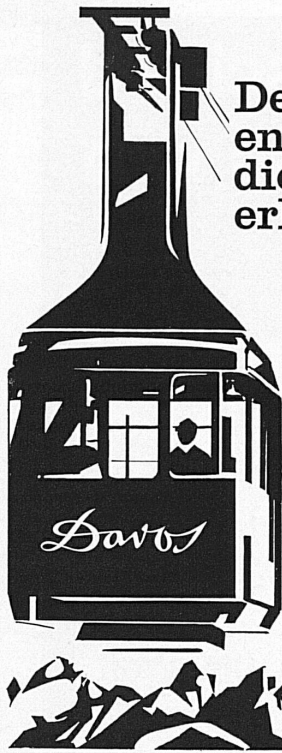
Leistung:	6000	PS
Gewicht:	2,7	t
Durchmesser:	1,8	m



**Georg Fischer Aktiengesellschaft, Schaffhausen**

Postadresse: 8201 Schaffhausen  
Telephon: (053) 8 11 11 Telex: 7 62 22 geofischer schf





## Dem Alltag entschweben, die Bergwelt erleben.

Profitieren Sie von den günstigen  
Abonnements- und Gesellschafts-  
tarifen der Davoser Bergbahnen.

Besuchen Sie die herrlichen Aus-  
sichtspunkte

Weissfluhgipfel 2844 m ü. M.  
Jakobshorn 2590 m ü. M.  
Pischa 2485 m ü. M.  
Strelapass 2350 m ü. M.

Auskunft und Prospekte durch:

Davos-Schatzalp-  
Strela-Bahnen  
Sportbahnen Pischa  
Bergbahnen Brämabüel  
und Jakobshorn  
Davos-Parsenn-Bahnen

12.—16. September 1967

Bürofach-Ausstellung

# büfa

die umfassende Büroschau

Ausstellungsgelände Zürich-Oerlikon  
Hallenstadion

Dienstag	12. September	10.00—19.00
Mittwoch	13. September	9.00—22.00
Donnerstag	14. September	9.00—19.00
Freitag	15. September	9.00—22.00
Samstag	16. September	9.00—18.00



## KOLLEKTE 1967

INTERNATIONALES KOMITEE VOM ROTEN KREUZ

## COLLECTE 1967

COMITÉ INTERNATIONAL DE LA CROIX-ROUGE

## COLLETTA 1967

COMITATO INTERNAZIONALE DELLA CROCE ROSSA



## 2 Camenzind Spitzenprodukte

seit 1879 Qualität

## Kirsch Camenzind

für Sie  
im Speisewagen bereit

**Alb. Camenzind's Wwe. A.G., Steinen (SZ)**

# CORUM

RIES, BANNWART & Co  
LA CHAUX-DE-FONDS, SUISSE

57.104 modèle déposé, boîtier de luxe en or massif 18 carats, couronne or sertie d'un cabochon saphir, heures romaines gravées main et émaillées, aiguilles or.  
**Fr. 1065.-** en or jaune. **Fr. 1200.-** en or gris.

Une création exclusive de Corum, l'une des plus prestigieuses collections du monde présentée chez :

Ein exklusives Modell aus der Corum-Kollektion, einer der bezauberndsten der Welt. Vorführung durch :

An exclusive creation of Corum one of the world's most outstanding collections, presented by :

<b>Basel :</b>	Grauwiler, Freiestrasse 53	<b>Locarno :</b>	Ch. Zenger, piazzale Stazione
<b>Crans a/Sierre :</b>	Grégoire Saucy	<b>Luzern :</b>	Leicht-Mayer, Haldenstrasse 3
<b>Fribourg :</b>	Grauwiler, pl. de la Gare 36	<b>Lugano :</b>	P. Steffen, via Nassa 13
<b>Genève :</b>	Horlogerie Gil, Mont-Blanc 9	<b>Montreux :</b>	Grégoire Saucy, Grand'Rue 80
	Horlogerie Gil, r. du Rhône 68	<b>Neuchâtel :</b>	Plaf, place Pury 7
<b>Gstaad :</b>	R. Villiger	<b>St-Gallen :</b>	Engler, Multergasse 31
<b>Klosters :</b>	Schauerte, Bahnhofstrasse	<b>Thun :</b>	Frieden, Hauptgasse 37
<b>Lausanne :</b>	Grumser, rue St-François 11	<b>Zürich :</b>	Beyer, Bahnhofstrasse 31