

Zeitschrift: Die Schweiz = Suisse = Svizzera = Switzerland : offizielle Reisezeitschrift der Schweiz. Verkehrszentrale, der Schweizerischen Bundesbahnen, Privatbahnen ... [et al.]

Band: 40 (1967)

Heft: 3

Rubrik: [Impressum]

Nutzungsbedingungen

Die ETH-Bibliothek ist die Anbieterin der digitalisierten Zeitschriften. Sie besitzt keine Urheberrechte an den Zeitschriften und ist nicht verantwortlich für deren Inhalte. Die Rechte liegen in der Regel bei den Herausgebern beziehungsweise den externen Rechteinhabern. [Siehe Rechtliche Hinweise.](#)

Conditions d'utilisation

L'ETH Library est le fournisseur des revues numérisées. Elle ne détient aucun droit d'auteur sur les revues et n'est pas responsable de leur contenu. En règle générale, les droits sont détenus par les éditeurs ou les détenteurs de droits externes. [Voir Informations légales.](#)

Terms of use

The ETH Library is the provider of the digitised journals. It does not own any copyrights to the journals and is not responsible for their content. The rights usually lie with the publishers or the external rights holders. [See Legal notice.](#)

Download PDF: 06.10.2024

ETH-Bibliothek Zürich, E-Periodica, <https://www.e-periodica.ch>



◀ Vor bald 90 Jahren, am 23. Mai 1882, ist die Gotthardlinie, der grosse Schienenstrang nach dem Süden, eingeweiht worden. Unser Bild von der Gotthardstrecke wurde zwischen Amsteg und Gurtnellen aufgenommen, wo die Geleise eine wildromantische Landschaft über Brücken und durch Tunnels erobern. Photo Urs Marty

La ligne du Gothard, la principale artère de transit Nord-Sud, a été ouverte au trafic le 23 mai 1882. Un viaduc entre Amsteg et Gurtnellen, un tronçon particulièrement riche en travaux d'art hardis.

Il 25 maggio 1882 – quasi ottant'anni or sono – fu inaugurata la linea del San Gottardo, grande comunicazione ferroviaria tra il Settentrione e il Mezzogiorno d'Europa. Questa fotografia è stata scattata tra Amsteg e Gurtnellen, tratto ancor oggi di romantica selvaggia bellezza, che la celebre linea supera con l'ausilio di ponti e gallerie.

Nearly 80 years ago, on May 23, 1882, the Gotthard line, the great railway line to the south, was inaugurated. Our view of this famous line was made on the stretch between Amsteg and Gurtnellen, where a wildly romantic region is made accessible to rail travellers thanks to bridges and tunnels.

Osterei mit Spruchband als Liebesgabe oder ►
Freundschaftszeichen aus der Ostschweiz, 19.
Jahrhundert. Heute im Schweizerischen Muse-
um für Volkskunde in Basel. Photo Giegel SVZ

Messenger d'amour ou d'amitié: un œuf de Pâques
de la Suisse orientale, du XIX^e siècle. Musée
ethnographique suisse de Bâle.

Uovo pasquale del XIX sec., con gala recante una
scritta, offerto in segno d'affetto o d'amicizia.
Proveniente dalla Svizzera orientale, è oggi
esposto nel Museo svizzero di etnografia, a Basilea.

Easter egg with scroll as gift or token of friend-
ship, from Eastern Switzerland, 19th century.
Now in the Swiss Folklore Museum in Basel.

UMSCHLAGBILD: Alpsiedlung in den Centovalli
am Nordhang des Pizzo Leone. Photo Mathys

COUVERTURE: Hameau alpestre des Centovalli
sur le versant nord du Pizzo Leone.

IMMAGINE SULLA COPERTINA: un casale delle
Centovalli, sulla pendice nord del Pizzo Leone.

OUR COVER: Alpine hamlet in the Centovalli
on the northern flank of the Pizzo Leone.

Jahresabonnement / Abonnement annuel Fr. 15.-

Postscheckkonto 80-5715

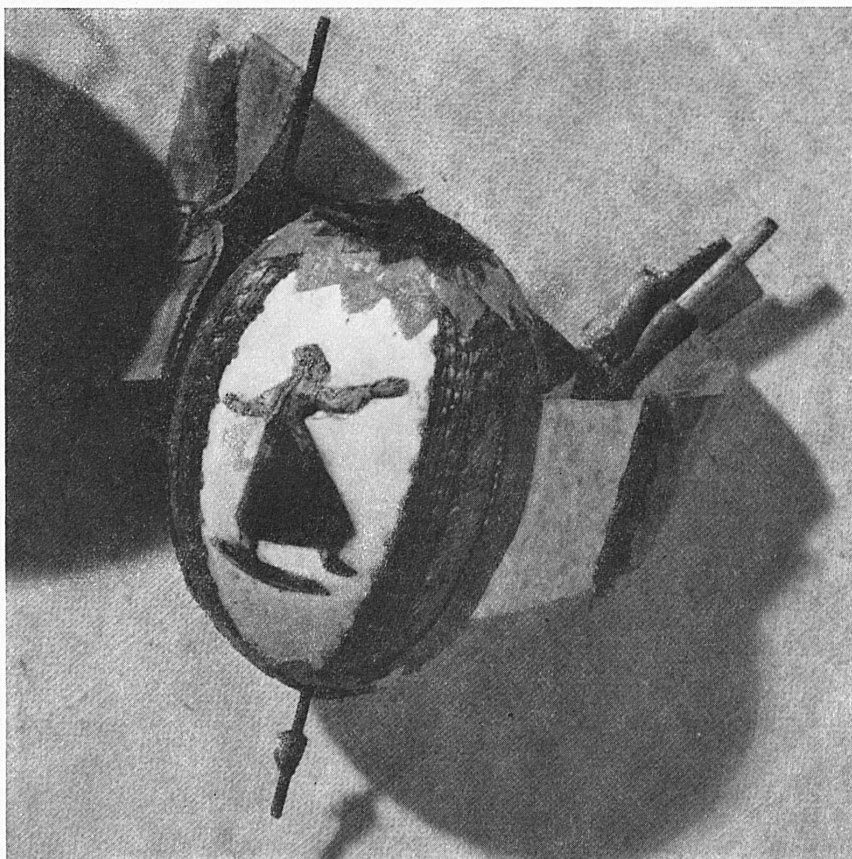
Inserate / Annonces / Annunci:

Büchler-Inseratregie, 5084 Wabern

OFFIZIELLE REISEZEITSCHRIFT
der Schweizerischen Bundesbahnen,
Privatbahnen und Schifffahrtsunternehmen,
der Schweizerischen Post-, Telephon-
und Telegraphenbetriebe, der Automobilverbände,
des schweizerischen Luftverkehrs
und des Schweizer Hotelier-Vereins

Revue des Chemins de fer fédéraux suisses,
chemins de fer privés, entreprises de navigation et
entreprises des postes, téléphones et télégraphes suisses,
des associations suisses de l'automobilisme,
du trafic aérien suisse et de la Société suisse des hôteliers

SCHWEIZ SUISSE SVIZZERA SWITZERLAND



BEARBEITUNG / RÉDACTION: HANS KASSER

HERAUSGEBER / EDITEUR / EDITORE

SCHWEIZERISCHE VERKEHRSZENTRALE / OFFICE NATIONAL SUISSE DU TOURISME

UFFICIO NAZIONALE SVIZZERO DEL TURISMO

EDITED BY THE SWISS NATIONAL TOURIST OFFICE

PRINTED IN SWITZERLAND

BY BÜCHLER + CIE SA, 3084 WABERN

8025 ZÜRICH, TALACKER 42