

[Impressum]

Objektyp: **Group**

Zeitschrift: **Die Schweiz = Suisse = Svizzera = Switzerland : offizielle Reisezeitschrift der Schweiz. Verkehrszentrale, der Schweizerischen Bundesbahnen, Privatbahnen ... [et al.]**

Band (Jahr): **40 (1967)**

Heft 1

PDF erstellt am: **22.07.2024**

Nutzungsbedingungen

Die ETH-Bibliothek ist Anbieterin der digitalisierten Zeitschriften. Sie besitzt keine Urheberrechte an den Inhalten der Zeitschriften. Die Rechte liegen in der Regel bei den Herausgebern.

Die auf der Plattform e-periodica veröffentlichten Dokumente stehen für nicht-kommerzielle Zwecke in Lehre und Forschung sowie für die private Nutzung frei zur Verfügung. Einzelne Dateien oder Ausdrucke aus diesem Angebot können zusammen mit diesen Nutzungsbedingungen und den korrekten Herkunftsbezeichnungen weitergegeben werden.

Das Veröffentlichen von Bildern in Print- und Online-Publikationen ist nur mit vorheriger Genehmigung der Rechteinhaber erlaubt. Die systematische Speicherung von Teilen des elektronischen Angebots auf anderen Servern bedarf ebenfalls des schriftlichen Einverständnisses der Rechteinhaber.

Haftungsausschluss

Alle Angaben erfolgen ohne Gewähr für Vollständigkeit oder Richtigkeit. Es wird keine Haftung übernommen für Schäden durch die Verwendung von Informationen aus diesem Online-Angebot oder durch das Fehlen von Informationen. Dies gilt auch für Inhalte Dritter, die über dieses Angebot zugänglich sind.

Ein Dienst der *ETH-Bibliothek*
ETH Zürich, Rämistrasse 101, 8092 Zürich, Schweiz, www.library.ethz.ch

<http://www.e-periodica.ch>



◀ Wiederum stellt der Bergwinter seine hohen Anforderungen an das Bahnpersonal. – Ein Zug der Rhätischen Bahn bei einem Halt in Thusis. Photo Sutter

Une fois encore, l'hiver montagnard met le personnel ferroviaire à rude épreuve. – Un convoi des Chemins de fer rhétiques en gare de Thusis.

L'inverno, specialmente nelle regioni di montagna, impone un arduo lavoro al personale ferroviario. – Treno delle Ferrovie Retiche in sosta nella stazione di Thusis.

Once again the railway men are kept busy by the severe Alpine winter.—A train of the Rhaetian Railway stopping in Thusis.

Knabenschlitten aus Graubünden, 1776, heute ►
im Schweizerischen Turn- und Sportmuseum in
Basel.

Luge des Grisons (1776), conservée au Musée de
la gymnastique et des sports, à Bâle.

Slitte infantili grigionesi (1776) oggi custodite al
Museo svizzero di ginnastica e sport a Basilea.

Boys' sled from the Grisons, dating from 1776,
now preserved in the Swiss Museum of Sports
and Athletics in Basel.

Jahresabonnement / Abonnement annuel Fr. 15.–

Postscheckkonto 80-5715

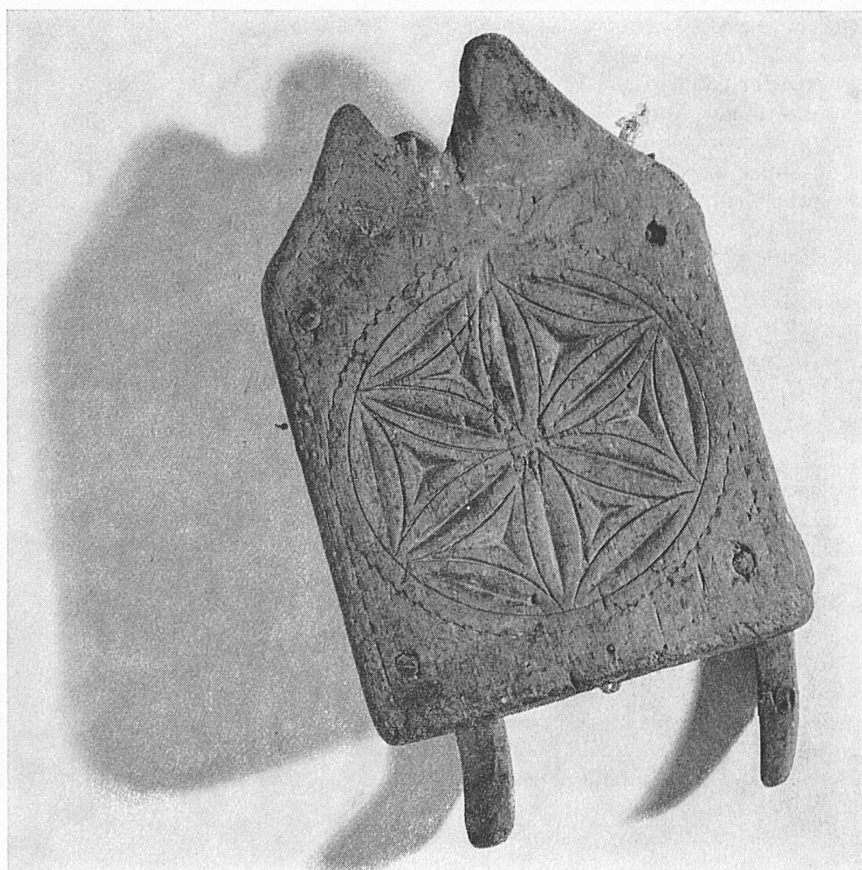
Inserate / Annonces / Annunci:

Büchler-Inseratregie, 5084 Wabern

OFFIZIELLE REISEZEITSCHRIFT
der Schweizerischen Bundesbahnen,
Privatbahnen und Schiffahrtsunternehmungen,
der Schweizerischen Post-, Telephon-
und Telegraphenbetriebe, der Automobilverbände,
des schweizerischen Luftverkehrs
und des Schweizer Hotelier-Vereins

Revue des Chemins de fer fédéraux suisses,
chemins de fer privés, entreprises de navigation et
entreprises des postes, téléphones et télégraphes suisses,
des associations suisses de l'automobilisme,
du trafic aérien suisse et de la Société suisse des hôteliers

SCHWEIZ SUISSE SVIZZERA SWITZERLAND



BEARBEITUNG / RÉDACTION: HANS KASSER

PRINTED IN SWITZERLAND

BY BÜCHLER + CIE SA, 3084 WABERN

HERAUSGEBER / EDITEUR / EDITORE

SCHWEIZERISCHE VERKEHRZENTRALE / OFFICE NATIONAL SUISSE DU TOURISME

UFFICIO NAZIONALE SVIZZERO DEL TURISMO

EDITED BY THE SWISS NATIONAL TOURIST OFFICE

8025 ZÜRICH, TALACKER 42