

**Zeitschrift:** Die Schweiz = Suisse = Svizzera = Switzerland : offizielle Reisezeitschrift der Schweiz. Verkehrszentrale, der Schweizerischen Bundesbahnen, Privatbahnen ... [et al.]

**Band:** 40 (1967)

**Heft:** 5

**Rubrik:** [Impressum]

### **Nutzungsbedingungen**

Die ETH-Bibliothek ist die Anbieterin der digitalisierten Zeitschriften. Sie besitzt keine Urheberrechte an den Zeitschriften und ist nicht verantwortlich für deren Inhalte. Die Rechte liegen in der Regel bei den Herausgebern beziehungsweise den externen Rechteinhabern. [Siehe Rechtliche Hinweise.](#)

### **Conditions d'utilisation**

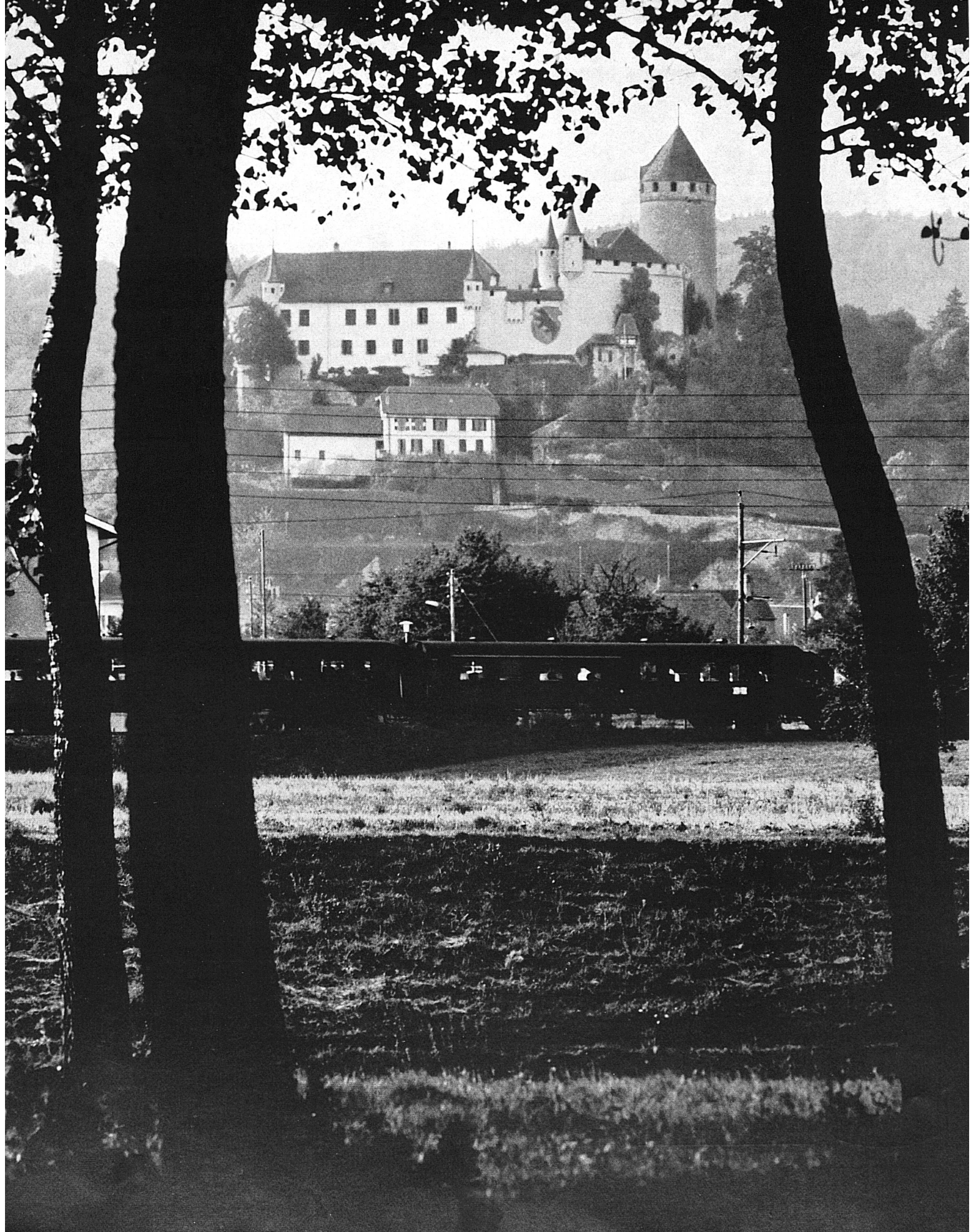
L'ETH Library est le fournisseur des revues numérisées. Elle ne détient aucun droit d'auteur sur les revues et n'est pas responsable de leur contenu. En règle générale, les droits sont détenus par les éditeurs ou les détenteurs de droits externes. [Voir Informations légales.](#)

### **Terms of use**

The ETH Library is the provider of the digitised journals. It does not own any copyrights to the journals and is not responsible for their content. The rights usually lie with the publishers or the external rights holders. [See Legal notice.](#)

**Download PDF:** 06.10.2024

**ETH-Bibliothek Zürich, E-Periodica, <https://www.e-periodica.ch>**



◀ Eisenbahnlandschaften der Schweiz: Auf der Fahrt mit den Bundesbahnen durch das Broye-tal auf der Strecke Lausanne–Payerne–Lyss. Das Bild wird beherrscht vom mittelalterlichen Schloss Lucens in der Waadt, das heute als Eigentum der « Sir-Arthur-Conan-Doyle-Stiftung » zugänglich ist und deren Sammlungen Obdach bietet. Photo Studer

Un convoi de la ligne CFF Lausanne–Payerne–Lyss passe au pied du château de Lucens, dans la vallée de la Broye. Cette forteresse médiévale est aujourd’hui propriété de la « Fondation Sir Arthur Conan Doyle ». Ouverte au public, elle abrite des collections qui évoquent la vie et l’œuvre du créateur de « Sherlock Holmes ».

In ferrovia attraverso le contrade della Svizzera: Un treno della linea Losanna–Payerne–Lyss, delle Ferrovie federali svizzere, percorre la valle della Broye. Sullo sfondo, s’erge il castello medievale di Lucens (Cantone di Vaud). Proprietà, oggi, della Fondazione Sir Arthur Conan Doyle, ne custodisce le collezioni, ed è accessibile al pubblico.

Railway Scenery in Switzerland: Under way with the Swiss Federal Railways through the Broye Valley on the run Lausanne–Payerne–Lyss. Dominating the scene in the background is the medieval castle of Lucens in the Canton of Vaud; it is now the property of the Sir Arthur Conan Doyle Foundation, whose collections are installed here and are open to the public.

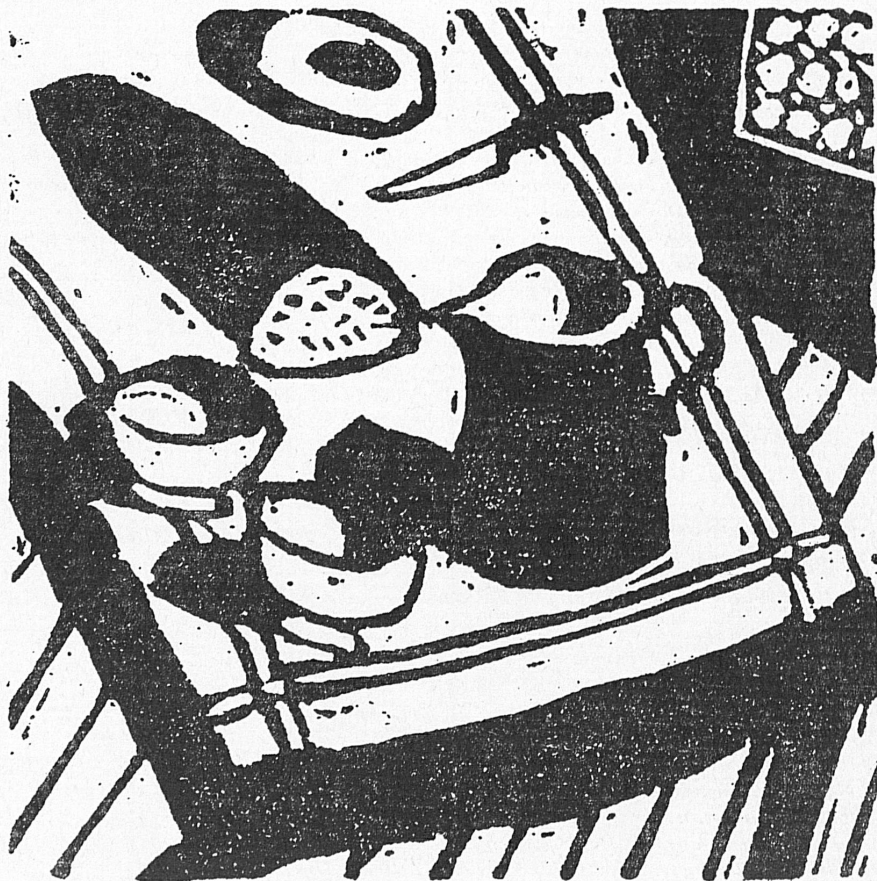
UMSCHLAG: Bei Rüedisbach in den Wyniger Bergen, Kanton Bern. Photo Max Mathys

COUVERTURE: Près de Rüedisbach, Wyniger Berge, Canton de Berne

OFFIZIELLE REISEZEITSCHRIFT  
der Schweizerischen Bundesbahnen,  
der konzessionierten Bahnen, der Schifffahrts-  
unternehmungen, der Schweizerischen Post-, Telephon-  
und Telegraphenbetriebe, der Automobilverbände,  
des schweizerischen Luftverkehrs  
und des Schweizer Hotelier-Vereins

Revue des Chemins de fer fédéraux suisses,  
des chemins de fer concessionnaires, des entreprises de  
navigation, de l'entreprise des postes, téléphones et télé-  
graphes suisses, des associations automobilistes suisses,  
du trafic aérien suisse et de la Société suisse des hoteliers

# SCHWEIZ SUISSE SVIZZERA SWITZERLAND



Holzschnitt / Bois: Bruno Gentinetta

BEARBEITUNG / RÉDACTION: HANS KASSER

HERAUSGEBER / EDITEUR / EDITORE

SCHWEIZERISCHE VERKEHRSZENTRALE / OFFICE NATIONAL SUISSE DU TOURISME

UFFICIO NAZIONALE SVIZZERO DEL TURISMO

PRINTED IN SWITZERLAND

ISSUED BY THE SWISS NATIONAL TOURIST OFFICE

BY BÜCHLER + CIE SA, 3084 WABERN

8023 ZÜRICH, TALACKER 42