

Zeitschrift: Die Schweiz = Suisse = Svizzera = Switzerland : offizielle Reisezeitschrift der Schweiz. Verkehrszentrale, der Schweizerischen Bundesbahnen, Privatbahnen ... [et al.]

Herausgeber: Schweizerische Verkehrszentrale

Band: 41 (1968)

Heft: 11

Artikel: Auftakt zum Bergwinter = Preludi all'inverno in montagna = Prélude à l'hiver montagnard = Mountain winter approaches

Autor: [s.n.]

DOI: <https://doi.org/10.5169/seals-776628>

Nutzungsbedingungen

Die ETH-Bibliothek ist die Anbieterin der digitalisierten Zeitschriften. Sie besitzt keine Urheberrechte an den Zeitschriften und ist nicht verantwortlich für deren Inhalte. Die Rechte liegen in der Regel bei den Herausgebern beziehungsweise den externen Rechteinhabern. [Siehe Rechtliche Hinweise.](#)

Conditions d'utilisation

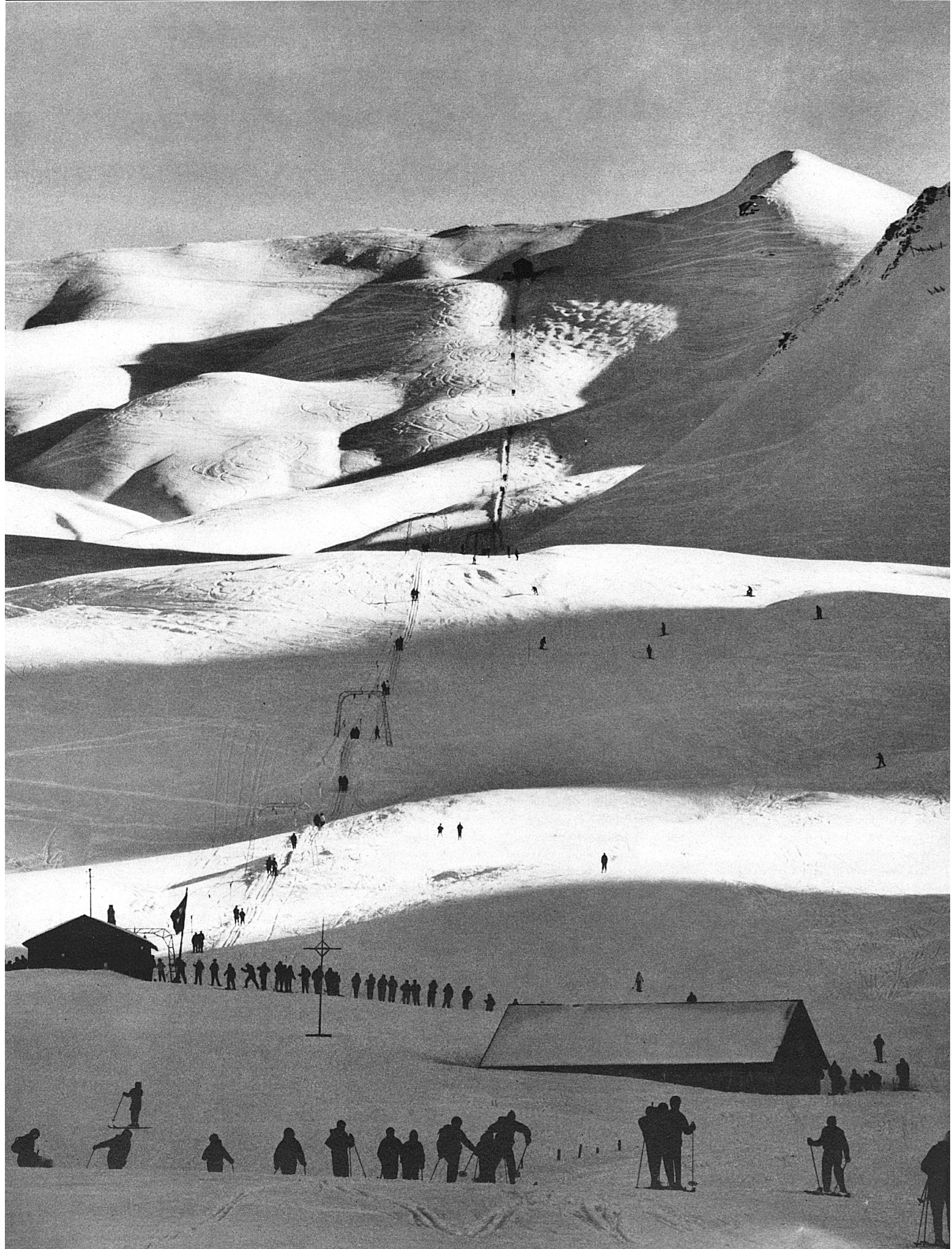
L'ETH Library est le fournisseur des revues numérisées. Elle ne détient aucun droit d'auteur sur les revues et n'est pas responsable de leur contenu. En règle générale, les droits sont détenus par les éditeurs ou les détenteurs de droits externes. [Voir Informations légales.](#)

Terms of use

The ETH Library is the provider of the digitised journals. It does not own any copyrights to the journals and is not responsible for their content. The rights usually lie with the publishers or the external rights holders. [See Legal notice.](#)

Download PDF: 06.02.2025

ETH-Bibliothek Zürich, E-Periodica, <https://www.e-periodica.ch>





Skilangläufer (nordische Disziplinen) anlässlich der Schweizerischen Ski-meisterschaften 1968, Lenk im Simmental. Die nächste Veranstaltung dieser Art findet in Château-d'Œx am 8. und 9. Februar 1969 statt.

Skieur de fond dans les disciplines nordiques lors des derniers Championnats suisses de ski à La Lenk dans le Simmental. Les épreuves de 1969 se dérouleront les 8 et 9 février à Château-d'Œx. Photos Giegel, ONST

Corridore di fondo nelle discipline nordiche, in occasione degli ultimi Campionati svizzeri di sci disputati a La Lenk (Simmental). Le gare del 1969 si terranno a Château-d'Œx l'8 e 9 febbraio.

Cross-country skier (Scandinavian categories) on the occasion of the Swiss Ski Championship Meet 1968, at Lenk in the Simmen Valley. The next event of this kind will take place at Château-d'Œx on February 8 and 9, 1969.

◀ In den Skifeldern von Melchsee-Frutt im Melchtal, südlich von Sarnen, Zentralschweiz
Les champs de ski de Melchsee-Frutt, dans le Melchtal, au sud de Sarnen, Suisse centrale
Sui campi di sci di Melchsee-Frutt, a sud di Sarnen, Svizzera centrale
In the skiing area of Melchsee-Frutt in the Melch Valley south of Sarnen, Central Switzerland

AUFTAKT ZUM BERGWINTER • PRELUDI ALL'INVERNO IN MONTAGNA
PRÉLUDE A L'HIVER MONTAGNARD • MOUNTAIN WINTER APPROACHES

