

Objektyp: **Advertising**

Zeitschrift: **Die Schweiz = Suisse = Svizzera = Switzerland : offizielle Reisezeitschrift der Schweiz. Verkehrszentrale, der Schweizerischen Bundesbahnen, Privatbahnen ... [et al.]**

Band (Jahr): **44 (1971)**

Heft 11

PDF erstellt am: **22.07.2024**

Nutzungsbedingungen

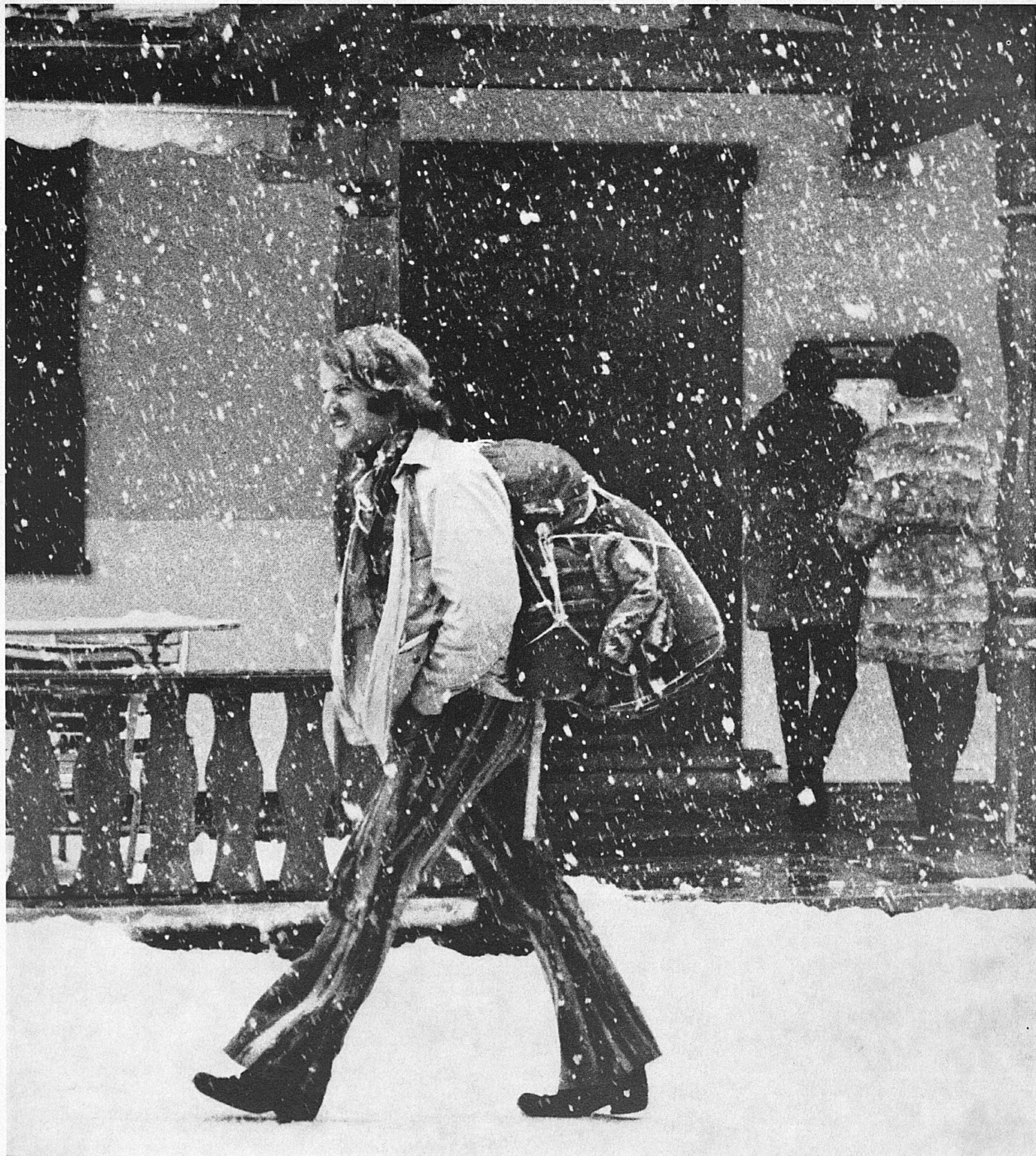
Die ETH-Bibliothek ist Anbieterin der digitalisierten Zeitschriften. Sie besitzt keine Urheberrechte an den Inhalten der Zeitschriften. Die Rechte liegen in der Regel bei den Herausgebern. Die auf der Plattform e-periodica veröffentlichten Dokumente stehen für nicht-kommerzielle Zwecke in Lehre und Forschung sowie für die private Nutzung frei zur Verfügung. Einzelne Dateien oder Ausdrucke aus diesem Angebot können zusammen mit diesen Nutzungsbedingungen und den korrekten Herkunftsbezeichnungen weitergegeben werden. Das Veröffentlichen von Bildern in Print- und Online-Publikationen ist nur mit vorheriger Genehmigung der Rechteinhaber erlaubt. Die systematische Speicherung von Teilen des elektronischen Angebots auf anderen Servern bedarf ebenfalls des schriftlichen Einverständnisses der Rechteinhaber.

Haftungsausschluss

Alle Angaben erfolgen ohne Gewähr für Vollständigkeit oder Richtigkeit. Es wird keine Haftung übernommen für Schäden durch die Verwendung von Informationen aus diesem Online-Angebot oder durch das Fehlen von Informationen. Dies gilt auch für Inhalte Dritter, die über dieses Angebot zugänglich sind.







Auffakt zum Bergwinter. Oben: In Zermatt. Links oben: Der Hörnli-Skilift im Bereich der Luftseilbahn Arosa-Hörnli. Links: Luftseilbahnen und Sesselbahnen erschliessen für Villars, Chesières, Arveyes und Gryon in den Waadtländer Alpen weite Skigefilde. Photos Giegel SVZ/Comet/Kirchgraber

Les sports d'hiver vont bientôt battre leur plein. En haut: Zermatt. A gauche en haut: le monte-pente du Hörnli, raccordé au téléphérique Arosa-Hörnli. A gauche: téléphériques et monte-pentes ouvrent l'accès aux champs de ski de la région Villars-Chesières-Arveyes-Gryon dans les Alpes vaudoises

Immagini invernali. In alto: a Zermatt. A sinistra, in alto: la sciovvia del P'Hörnli, nella zona percorsa dalla teleferica Arosa-Hörnli. A sinistra: teleferiche e seggiovie schiudono un'ampia regione sciatoria ai villeggianti di Villars, Chesières, Arveyes e Gryon, nelle Alpi vodesi

Winter descends on the mountains. Top: In Zermatt. Top left: The Hörnli ski-hoist near Arosa's Hörnli aerial cableway. Left: Aerial cableways and chair-lifts open up extensive skiing slopes in the Alps of Vaud for the resorts of Villars, Chesières, Arveyes and Gryon