

Objektyp: **Advertising**

Zeitschrift: **Die Schweiz = Suisse = Svizzera = Switzerland : offizielle Reisezeitschrift der Schweiz. Verkehrszentrale, der Schweizerischen Bundesbahnen, Privatbahnen ... [et al.]**

Band (Jahr): **46 (1973)**

Heft 6

PDF erstellt am: **22.07.2024**

### **Nutzungsbedingungen**

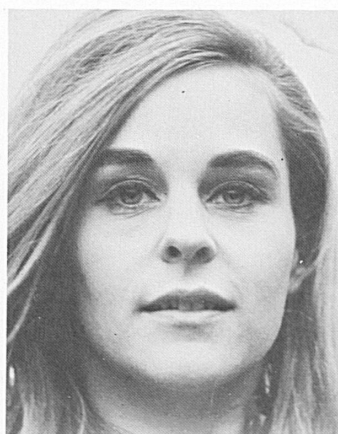
Die ETH-Bibliothek ist Anbieterin der digitalisierten Zeitschriften. Sie besitzt keine Urheberrechte an den Inhalten der Zeitschriften. Die Rechte liegen in der Regel bei den Herausgebern. Die auf der Plattform e-periodica veröffentlichten Dokumente stehen für nicht-kommerzielle Zwecke in Lehre und Forschung sowie für die private Nutzung frei zur Verfügung. Einzelne Dateien oder Ausdrucke aus diesem Angebot können zusammen mit diesen Nutzungsbedingungen und den korrekten Herkunftsbezeichnungen weitergegeben werden. Das Veröffentlichen von Bildern in Print- und Online-Publikationen ist nur mit vorheriger Genehmigung der Rechteinhaber erlaubt. Die systematische Speicherung von Teilen des elektronischen Angebots auf anderen Servern bedarf ebenfalls des schriftlichen Einverständnisses der Rechteinhaber.

### **Haftungsausschluss**

Alle Angaben erfolgen ohne Gewähr für Vollständigkeit oder Richtigkeit. Es wird keine Haftung übernommen für Schäden durch die Verwendung von Informationen aus diesem Online-Angebot oder durch das Fehlen von Informationen. Dies gilt auch für Inhalte Dritter, die über dieses Angebot zugänglich sind.

# Ab heute gratis eine Kassette (oder Schallplatte). Am Morgen hören Sie zu, am Abend beginnen Sie Englisch, Französisch oder Italienisch zu sprechen.

Auf der Basis der von einem Computer berechneten Angaben und nach langjährigen Forschungen konnte ein neuer Kurs entwickelt werden: Er ermöglicht es, schon am ersten Tage mit dem Sprechen einer Fremdsprache zu beginnen. Das Internationale Linguaphone-Institut hat für die kostenlose Verbreitung von Probe-Kassetten oder -Schallplatten in drei Sprachen (englisch, französisch und italienisch) hohe Geldsummen investiert. Interessenten können auf diese Weise bei sich zu Hause diese aussergewöhnliche Methode ausprobieren, ohne irgendwelche Verpflichtungen einzugehen. Sie können sich eine Kassette oder eine Schallplatte aussuchen, je nach Art ihres Abspielgerätes, und finden weitere Details in der Broschüre, die Ihnen auf Anfrage hin zugeschickt wird und die sämtliche Anweisungen für die Anwendung der Kassette oder der Schallplatte enthält. Ein Kinderspiel: Sie brauchen nur den Gutschein abtrennen, ihn ausfüllen und ihn uns unverzüglich zusenden. Überlegen Sie sich's! Wäre es nicht schade, eine solche Gelegenheit zu verpassen? Mit dieser Kassette oder Schallplatte – gratis und ohne jegliche Verpflichtung – kann jedermann diese Methode entdecken, um somit seine Kenntnisse zu erweitern, seine Karriere zu verbessern und sein Einkommen zu vergrössern. Profitieren Sie heute noch von dieser Gelegenheit, welche die moderne Technik Ihnen bietet.



“Meine Public-Relations-Karriere verdanke ich hauptsächlich meinen Sprachkenntnissen”, sagte uns die Bernerin Edith Jakob, Leiterin einer Public-Relations-Agentur in Zürich. “Zweisprachig bin ich aufgewachsen, und Linguaphone half mir, die üblichen Schwierigkeiten der spanischen Sprache schnell zu überwinden. Innert 6 Monaten hatte ich alle geläufigen Redewendungen dieser Sprache erlernt und konnte mich ihrer bedienen, was mir auf all meinen Geschäfts- und Ferienreisen in spanisch sprechende Länder unschätzbare Dienste leistete. Deshalb rate ich Ihnen, machen Sie es wie ich und zögern Sie nicht länger: Erlernen auch Sie eine weitere Fremdsprache mit Linguaphone.”



## 36 Sprachen stehen zu Ihrer Verfügung:

Englisch	Chinesisch
Amerikanisch	Hindustanisch (Urdu)
Französisch	Irisch
Italienisch	Isländisch
Spanisch (Kastilianisch)	Polnisch
Spanisch (Südamerikanisch)	Bengalisch
Russisch	Efik
Schwedisch	Dänisch
Portugiesisch	Hausa
Norwegisch	Japanisch
Neu-Griechisch	Luganda
Afrikaans	Malaiisch
Holländisch	Suaheli
Deutsch (für Ausländer)	Tschechisch
Arabisch (Ägyptisch)	Walisisch
Arabisch (Algerisch)	usw.



30 Rp.

LINGUAPHONE-INSTITUT  
DÉP. 6.73

16, place Longemalle  
**1211 GENÈVE 3**

LINGUAPHONE-INSTITUT  
DÉP. 6.73

16, place Longemalle  
**1211 GENÈVE 3**

30 Rp.

30 Rp.

LINGUAPHONE-INSTITUT  
DÉP. 6.73

16, place Longemalle  
**1211 GENÈVE 3**

30 Rp.

LINGUAPHONE-INSTITUT  
DÉP. 6.73

16, place Longemalle  
**1211 GENÈVE 3**

LINGUAPHONE-INSTITUT  
DÉP. 6.73

16, place Longemalle  
**1211 GENÈVE 3**

30 Rp.



An das  
LINGUAPHONE-INSTITUT

Wollen Sie mir gratis und unverbindlich die Demonstrationsplatte oder -kassette der Linguaphone-Methode und Ihre illustrierte Broschüre mit allen Einzelheiten über die Erlernung von Sprachen übersenden.  
(Bitte in Blockschrift ausfüllen)

Name (Herr, Frau, Frl.): \_\_\_\_\_  
Vorname: \_\_\_\_\_  
Beruf: \_\_\_\_\_  
Strasse: \_\_\_\_\_  
Wohnort: \_\_\_\_\_  
Telefon: \_\_\_\_\_  
Alter: \_\_\_\_\_  
gewünschte Sprache: \_\_\_\_\_

RS 6.73

An das  
LINGUAPHONE-INSTITUT

Wollen Sie mir gratis und unverbindlich die Demonstrationsplatte oder -kassette der Linguaphone-Methode und Ihre illustrierte Broschüre mit allen Einzelheiten über die Erlernung von Sprachen übersenden.  
(Bitte in Blockschrift ausfüllen)

Name (Herr, Frau, Frl.): \_\_\_\_\_  
Vorname: \_\_\_\_\_  
Beruf: \_\_\_\_\_  
Strasse: \_\_\_\_\_  
Wohnort: \_\_\_\_\_  
Telefon: \_\_\_\_\_  
Alter: \_\_\_\_\_  
gewünschte Sprache: \_\_\_\_\_

RS 6.73

An das  
LINGUAPHONE-INSTITUT

Wollen Sie mir gratis und unverbindlich die Demonstrationsplatte oder -kassette der Linguaphone-Methode und Ihre illustrierte Broschüre mit allen Einzelheiten über die Erlernung von Sprachen übersenden.  
(Bitte in Blockschrift ausfüllen)

Name (Herr, Frau, Frl.): \_\_\_\_\_  
Vorname: \_\_\_\_\_  
Beruf: \_\_\_\_\_  
Strasse: \_\_\_\_\_  
Wohnort: \_\_\_\_\_  
Telefon: \_\_\_\_\_  
Alter: \_\_\_\_\_  
gewünschte Sprache: \_\_\_\_\_

RS 6.73

Falls keine Karte mehr vorhanden, senden Sie bitte eine einfache Postkarte an:

LINGUAPHONE-INSTITUT Dép. RS 6.73  
16, place Longemalle, 1211 GENEVE 3

An das  
LINGUAPHONE-INSTITUT

Wollen Sie mir gratis und unverbindlich die Demonstrationsplatte oder -kassette der Linguaphone-Methode und Ihre illustrierte Broschüre mit allen Einzelheiten über die Erlernung von Sprachen übersenden.  
(Bitte in Blockschrift ausfüllen)

Name (Herr, Frau, Frl.): \_\_\_\_\_  
Vorname: \_\_\_\_\_  
Beruf: \_\_\_\_\_  
Strasse: \_\_\_\_\_  
Wohnort: \_\_\_\_\_  
Telefon: \_\_\_\_\_  
Alter: \_\_\_\_\_  
gewünschte Sprache: \_\_\_\_\_

RS 6.73

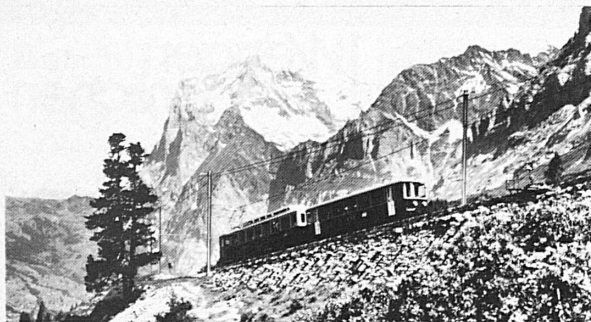
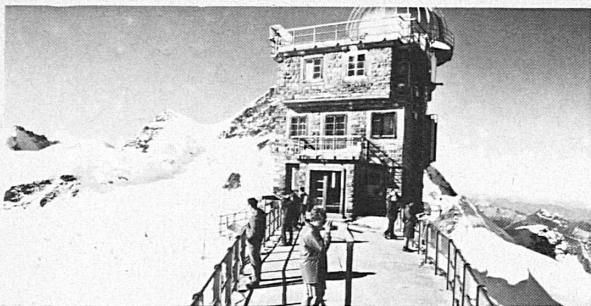
An das  
LINGUAPHONE-INSTITUT

Wollen Sie mir gratis und unverbindlich die Demonstrationsplatte oder -kassette der Linguaphone-Methode und Ihre illustrierte Broschüre mit allen Einzelheiten über die Erlernung von Sprachen übersenden.  
(Bitte in Blockschrift ausfüllen)

Name (Herr, Frau, Frl.): \_\_\_\_\_  
Vorname: \_\_\_\_\_  
Beruf: \_\_\_\_\_  
Strasse: \_\_\_\_\_  
Wohnort: \_\_\_\_\_  
Telefon: \_\_\_\_\_  
Alter: \_\_\_\_\_  
gewünschte Sprache: \_\_\_\_\_

RS 6.73





# Jungfrau-Region

für Ihre Ferien und Ausflüge

Bergland — vielgestaltig und voller Naturschönheiten — Reich der Viertausender. Bergland — erschlossen durch ein Netz von 70 km elektrischer Bahnen — rasch — sicher — bequem zu den berühmten Kurorten

**Wengen Grindelwald Mürren Lauterbrunnen**

zu den prächtigen Höhepunkten

**Jungfraujoch** 3454 m

höchstgelegene Bahnstation aller

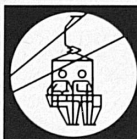
Schienenwege Europas

**Kleine Scheidegg** 2061 m

**Schynige Platte** 1967 m

**Mürren-Allmendhubel** 1912 m

**Harder Kulm** 1322 m



**Dokumentation S/14-73**

gratis erhältlich auf schriftliche Anfrage

**Bahnen der Jungfrau-Region**

CH-3800 Interlaken

Berner Oberland / Schweiz



## BIELERSEE

bekannt und gern besucht wegen seiner Rebberge, der St. Petersinsel, der malerischen Winzerdörfer und guten Gasthöfe — und weil es einfach schön ist am Bielersee...

### 3-Seen-Fahrt

Biel-Neuenburger-Murtensee

(täglich ohne Montag)  
der klassische Ausflug durch Seen und Kanäle des Mittellandes

### Aarefahrt

Biel-Solothurn

(täglich ohne Montag)  
Einzigartig, diese Flussfahrt, sagen Kenner

BSG Bielersee Schifffahrts-Gesellschaft 2501 Biel

**Das ideale Ausflugsziel zu jeder Jahreszeit!**



1280 m ü. M. SESELBAHN AB OBERDORF SO

**schönster Aussichtspunkt im Jura!**

**Spazier- und Wanderwege  
Hotel-Restaurant**

**Günstige Ausflugsbillette ab verschiedenen Bahnhöfen erhältlich**

Prospekte und Auskünfte erhältlich in den Verkehrsbüros, Auskunftsbüros SBB sowie beim Werbedienst BOW Bucherstrasse 1 3400 Burgdorf

# Trumpf.



**Ja, der Reka-Check\* ist Trumpf! Er verbilligt Ferien und Reisen**

Der Reka-Check ist das moderne touristische Spar- und Zahlungsmittel für Ausflugs- und Ferienreisen, Unterkunft und Verpflegung in der Schweiz, für Pauschalreisen beim Reisebüro und \*der neue Check mit rotem Aufdruck auch für Benzin bei AVIA + BP

Der Reka-Check kann verbilligt bezogen werden bei zahlreichen Arbeitgebern, bei praktisch allen Arbeitnehmerverbänden und in vielen Lebensmittelgeschäften (COOP, Merkur, Rabattsparevereine usw.).

Prospekt und weitere Auskünfte durch

**reka** Schweizer Reisekasse  
Neuengasse 15, 3001 Bern,  
Tel. 031 22 66 33

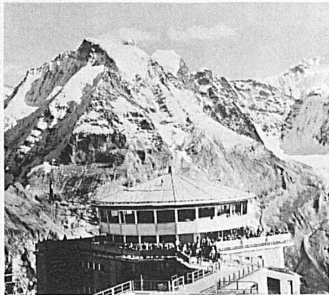
# BERNER OBERLAND



## adelboden 1400 m Berner Oberland Schweiz Suisse Switzerland

Unerschöpfliches Wandergebiet in einem der schönsten Bergtäler. Geheiztes Schwimmbad (für Hotelgäste gratis), Hallenbäder, Tennis, Fischen, Reiten, Bergsport, Kunsteishalle offen vom 1. Juli bis 26. August.

**Tanken Sie Gesundheit in Adelboden!**



Drehrestaurant: Piz Gloria

## Schilthorn – Mürren

2970 m

Durch James Bond weltbekannt geworden  
Der Wunder- und Wanderberg des Berner Oberlandes

Wir fahren jede halbe Stunde ab Talstation Stelchelberg im Lauterbrunnental. Nur 18 km von Interlaken

1000 Gratisparkplätze

Ferien- und Halbtaxabonnemente gültig

Günstige Gruppentarife und Verpflegungsmöglichkeiten

**Auskünfte**  
Direktion Schilthornbahn, Tel. 036 22 62 44,  
Höheweg 95, 3800 Interlaken

## Ringgenberg-Goldswil 600 m ü. M.

3 km von Interlaken in sonniger Lage über dem Brienersee  
Naturstrandbad Burgseeli, Wassertemperatur bis 24°  
Fischen, Wandern, vielseitige Tourenmöglichkeiten  
Hotels, Ferienwohnungen, Camping

Verkehrsbüro, CH-3852 Ringgenberg  
Telefon 036 22 33 88



## Luftseilbahn Reusch-Glacier des Diablerets

3000 m ü. M.

**Gsteig bei Gstaad** an der Pillonstrasse (1200 m ü. M.)  
Das idyllische Bergdorf für Ruhe und Erholung. Ausgedehnte Wanderungen. Schwimmbad. Skifahren das ganze Jahr beim neuen Gletscherskilift (1100 m lang). Einzigartiges Panorama

### Auskunft

Betriebsleitung LRD, 3781 Gsteig,  
Telefon 030 5 1098  
Verkehrsbüro, 3781 Gsteig,  
Telefon 030 5 1098



bei Gstaad, 1050 m

**Information und Auskunft Verkehrsverein Saanen**  
Telefon 030 4 25 97

Mehrere Bahnen führen uns in die bernische «Visitenstube». Die SBB, die Emmentalbahn, die Bern-Lötschberg-Simplon-Bahn, die Montreux-Oberland-Bahn sowie die Brünigbahn. Unter den oberländischen Bergbahnen steht die Jungfrauabahn an erster Stelle. Sie durchbohrt die Eisriesen und führt, als höchste Zahnradbahn der Welt, auf 3500 m ü. M. Jahresbetrieb.

### Für Automobilisten

Alle Passstrassen, Brünig, Grimsel, Susten, Saanenmöser, Pillon und Jaunpass, sind geteert und staubfrei. In Kandersteg, Brig und Goppenstein können Autos zum Transport durch den Lötschbergtunnel verladen werden.

### Wasser- und Badesport

Die Ufer des Briener- und Thunersees erstrecken sich auf über 80 km. Auf dieser Strecke verteilen sich 16 ausgebaute Seebäder. Viel natürlicher Badestrand liegt dazwischen. Rudern, Paddeln und Fischen gehören zur Ferientätigkeit. Besondere Erwähnung verdient die Segelschule Thunersee. In den grösseren Bergkurorten befinden sich elektrisch geheizte Freiluft- und Hallenbäder. Sie erhöhen den Genuss von Bergferien.

### Über 500 Hotels

Schwimmbad  
Hallenbad (3 km)  
Tennisplätze  
Reitschule  
Golf  
Sommerskifahren auf dem Glacier des Diablerets

Menuhin-Festspiele  
Geführte Hochtouren  
Viele Bergbahnen und unzählige Wander- und Spaziermöglichkeiten  
Passundfahrten  
Campingplatz TCS  
Alpenrundflüge

## Wengen Männlichen

Ein Ferien- und Wandergebiet von eindrücklicher Schönheit

Herrliches Sonnen- und Ausflugsplateau auf 2230 m ü. M.

### Auskunft und Prospekte

Talstation der Luftseilbahn Wengen,  
Tel. 036 55 29 33  
oder Verkehrsbüro Wengen,  
Tel. 036 55 14 14



## Wilderswil

ein Ferienzziel!

Verkehrsbüro, 3812 Wilderswil  
Telefon 036 22 84 55

Idyllischer Kurort für Ruhe und Entspannung  
Standquartier für unzählige Ausflüge und Wanderungen  
Ausgangspunkt der Schynigen-Platte-Bahn  
Gepflegte Hotels, Pensionen und zahlreiche Ferienwohnungen

## TBB =

## Thunersee- Beatenberg-Bahn

Von der Gemeinschaftsstation Beatenbuch (Schiffstation sowie Trolleybus- und Autobusterminals) führt die Drahtseilbahn die Fahrgäste in 10minütiger Fahrt auf die Sonnenterrasse Beatenberg, hoch über dem Thunersee. Im Hintergrund ist die prächtige Gebirgskulisse Eiger, Mönch und Jungfrau zu bewundern.



# Einzigartig für Ferien, Wanderungen, Ausflüge, Sport

## Aeschi

860–1100 m ü. M.

Sommer- und Winterkurort

Auf der Aussichts- und Sonnenterrasse über dem Thunersee im Zentrum des Berner Oberlandes gelegen, bietet zu jeder Jahreszeit Abwechslung, Entspannung und Erholung. Klimakurort

Gutgeführte Hotels, Pensionen, Gaststätten und Kinderheim zu erschwinglichen Preisen erwarten gerne Ihren Besuch

### Auskünfte:

Verkehrsbüro 3703 Aeschi  
Tel. 033 54 18 34 oder 033 54 18 81

Ausgangspunkt Ihrer Ausflüge



Ist Ihnen die Höhenwanderung Rinderberg–Horneggli ein Begriff?

Kennen Sie das unvergleichliche Naturschutzgebiet am Seeburgsee?  
Möchten Sie gerne an geführten Wanderungen und Wildbesichtigungen teilnehmen?

Über diese und die andern vielseitigen Ferienmöglichkeiten (z. B. Tennishalle usw.) gibt Ihnen das Verkehrsbüro Zweisimmen, Tel. 030 2 11 33, gerne nähere Auskunft.

## mürren

1650 m, Berner Oberland

... wenn Sie wirklich einmal ausspannen wollen.  
Sommer- und Herbstferien im sonnigen, **autofreien** Höhenkurort, wo Sie noch reine Bergluft und Ruhe finden.

Verkehrsbüro, 3825 Mürren  
Telefon 036 55 16 16



Ein attraktiver Sommer

**Sport:** Öffentliches Hallenbad, 3 Bergbahnen, Wandern, Tennisschule und Ferienkurse, Reiten, Fitness-Parcours, Gletscher- und Rundflüge

**Gesundheit:** Bade- und Inhalationskuren bei Erkrankungen der oberen Luftwege mit stärksten alpinen Schwefelquellen

**Unterhaltung:** Kunstwochen (spezielle Anlässe auch für Kinder)

**Auskunft:** Verkehrsbüro, 3775 Lenk,  
Telefon 030 3 10 19

Plusieurs chemins de fer y mènent. Les CFF, les lignes EBT et Berne–Lötschberg–Simplon; les chemins de fer Montreux–Oberland bernois et Brünig.  
Parmi les chemins de fer de montagne oberlandais, celui de la Jungfrau, qui perce les géants de glace, occupe la première place. C'est le chemin de fer à crémaillère le plus haut du monde, il conduit à une altitude de 3500 m. Circule toute l'année.

### Automobiles

Tous les cols, Brünig, Grimsel, Susten, Saanenmöser, Pillon et Jaun, sont goudronnés. A Kandersteg, Brigue et Goppenstein, on peut charger les autos sur wagons, pour passer le tunnel du Lötschberg.

### Plages et sports nautiques

Les rives des lacs de Thoune et de Brienz s'étendent sur une longueur de plus de 80 km. On y trouve 16 plages aménagées et de nombreuses grèves naturelles, où l'on peut se baigner. Le canotage et la pêche y sont un plaisir de vacances. L'école de voile du lac de Thoune mérite d'être mentionnée spécialement. Dans les grandes stations de montagne, on trouve des piscines alpines chauffées à l'électricité et couvertes.

Plus de 500 hôtels

## Brienzersee

... das Feriendyll im Berner Oberland  
Im Frühjahr und im Herbst besonders günstig

Baden in kristallklarem Wasser

Fischen in lieblichen Seebuchten

Fischspezialitäten, serviert in gemütlichen Gaststätten

Kilometerlanges Wandern direkt am Wasser und in herrlichen Wäldern

Prospekte durch die Kurorte:

	Telefon
3806 Bönigen	036 22 29 58
3855 Brienz-Axalp	036 51 15 93
3855 Giessbach-Hotels	036 51 15 15
3807 Iseltwald	036 45 11 05
3853 Niederried	036 49 11 89
3854 Oberried-Ebligen	036 49 12 24
3852 Ringenberg-Goldswil	036 22 33 88

## Lenk im Simmental Parkhotel Bellevue

Das gepflegte Haus von Ruf und Tradition in schönster, ruhiger Lage  
Geheiztes, offenes Schwimmbad  
Bietet Sommer und Winter vorzügliche Aufnahme

Familie S. Perrollaz, Besitzer



lieblicher Aussichtspunkt.  
Auf Bergstation die attraktive

### Modell-Eisenbahn- Grossanlage

Gotthard und Lötschberg 1:45, Spur 0, 200 m Doppelspur. 12 Blockstrecken. Imposant in Technik und Gestaltung. Attraktiv für gross und klein. Parkplatz bei Talstation

## Niedersimmental/Diemtigal (Berner Oberland) das Gebiet des Wanderers

Über 350 km markierte Wanderwege

Geeignet für:  
Spazierwege  
Halbtages- und Tageswanderungen  
Rundwanderungen verschiedener Längen

Gute Bahn- und Autofahrten  
Verpflegungsmöglichkeiten im Wandergebiet

### Prospekte durch:

Verkehrsverband Niedersimmental  
3752 Wimmis, Telefon 033 57 18 18

Verkehrsverein Diemtigtal, 3753 Schwenden  
Telefon 033 84 12 59

Stockhornbahn AG, 3762 Erlenbach  
Telefon 033 81 21 81

Sportbahnen Wiriehorn AG,  
Verwaltung und Werbung, 3752 Wimmis  
Telefon 033 57 13 83

Zum Glück gibt es die



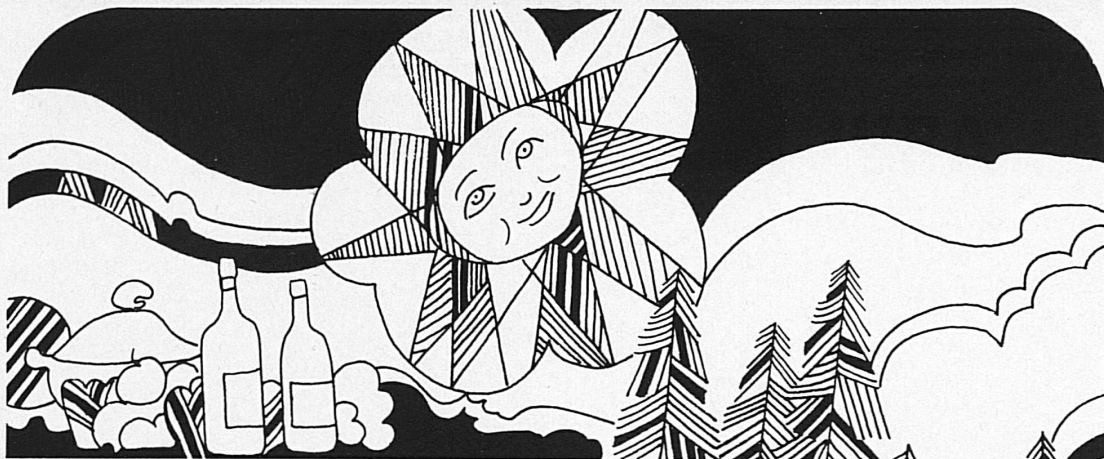
## Gondelbahn Zweisimmen–Rinderberg

950 m bis 2080 m über Meer

Wundervolle Rundschau auf die Berner, Freiburger und Waadtländer Alpen. Ermässigte Ausflugs- und Familienbillette. Grosse Sonnenterrasse, Wandergebiet.

Auskunft:  
Gondelbahn Zweisimmen–Rinderberg  
Telefon 030 2 11 95





Le retour à la nature  
passe par le

# JURA SUISSE

Pays de tourisme, de vacances et de sports

Cartes topographiques  
Guides de tourisme  
Prospectus  
Documentation  
Liste d'hôtels et restaurants  
Liste de logements de vacances  
Projets d'excursions

Topographische Karten  
Touristenführer  
Prospektmaterial  
Dokumentation  
Verzeichnis von Hotels und Restaurants  
Verzeichnis von Ferienwohnungen  
Vorschläge für Exkursionen

Pro Jura Office jurassien du tourisme  
2740 Moutier, Case postale/Postfach 338

Téléphone 032 93 18 24 - 93 18 25, Télex 34724



## Hôtel-Restaurant La Bonne Auberge

2800 Delémont, tél. 066 22 17 58  
Relais gastronomique au centre de la  
vieille ville  
Famille W. Courto



## Hostellerie J.-J.-Rousseau, La Neuveville

Relais gastronomique  
Lieu idéal pour repos et vacances.  
Salle pour banquets, sociétés, noc-  
ces. Deux jeux de quilles, automati-  
ques modernes. Bar-dancing. Grand  
parc à voitures.

Téléphone 038 51 36 51, Proprié-  
taire J. Marty

## Hôtel des XIII-Cantons, St-Imier

Relais gastronomique du Jura, tél. 039  
41 25 46

Même direction:  
Sport-Hôtel Mont-Soleil  
Air pur - tranquillité - bonne cuisine  
Tél. 039 41 25 55



Courses en sociétés  
Voyages organisés

Projets et devis  
sans engagement

## LES CARS STUCKI

AUTO-TRANSPORTS D'AJOIE

Tél. (066) 66 22 21

PORRENTUAY



26 - 27 - 28 - 29 juillet 1973

## Concours hippique national Tramelan

Le rendez-vous des amis du cheval  
Le rendez-vous des cavaliers



## Chemins de fer du Jura et Autocars CJ

**Carte journalière**  
délivrée les samedis, dimanches et jours  
de fête générale. Elle est valable pour un  
nombre illimité de courses sur le réseau  
entier des Chemins de fer du Jura, y  
compris les lignes automobiles CJ.

**Autocars CJ, Tramelan**  
Téléphone 032 97 47 83

**Tageskarte**  
gültig an Samstagen, Sonn- und allge-  
meinen Feiertagen für eine un-  
beschränkte Anzahl Fahrten auf dem  
ganzen Netz der Jurabahnen und mitbe-  
triebenen Autobuslinien.

**Chemins de fer du Jura, Tavannes**  
Telefon 032 91 27 45

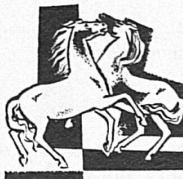
## Motel La Neuveville

Famille A. Spiller  
Tél. 038 51 20 60

Restaurant - Pizzeria - Bar  
Chambres tout confort  
Parc pour 50 voitures  
Zimmer mit jedem Komfort  
50 Parkplätze  
Station service



2740 Moutier  
Tél. 032 93 41 61/62  
Lucie et Tony Loetscher



Relais équestre du Peu-Péquignot

## Unvergessliche Reitferien

im schönsten Schweizer Reitgelände.  
Erstes Motel im Jura, für die Reiter hergestellt.  
Sehr bequeme, rustikale Zimmer.

Stallung zur Verfügung sowie Reitpferde zu vermieten.

Gepflegte Küche in einzigartigem Rahmen.

**Famille Zeller**  
2725 Le Peu-Péquignot bei Le Noirmont, Berner Jura  
Telefon 039 53 14 01

## Fondation pour le cheval



Le Roselet

2724 Les Breuleux  
Tél. 039 54 13 50



Une ambiance agréable pour dîners – réceptions – sociétés. Spécialités culinaires

Téléphone 066 22 12 70

Une visite aux beautés naturelles du Jura

**Les Grottes-de-Milandre**  
(ouvert chaque jour)

Famille Alfred Burrus  
**2926 Boncourt**  
Tél. 066 75 56 94

## Les Franches-Montagnes

C'est un petit pays au visage séduisant, aux paysages harmonieux, aux sites pittoresques et reposants où l'on subit comme une heureuse surprise l'enivrement des larges espaces que ne limitent ni les murs de pierres ni les rideaux de sapins. Ici, on retrouve le sentiment physique de l'indépendance, comme les chevaux baïs, véritables seigneurs du pays, qui gambadent en liberté dans les pâturages. Contrée charmante et paisible, unique en Suisse, le plateau des Franches-Montagnes s'étend à une altitude moyenne de 1000 mètres qui le place au-dessus des brouillards et lui assure un ensoleillement exceptionnel, un climat tonique et vivifiant. En hiver, plusieurs pistes de ski nordique balisées vous feront découvrir de merveilleux paysages.

Les Franches-Montagnes vous proposent:

tourisme pédestre – sports équestres – varappe – ski, ski-jöring, randonnées en traîneau – pêche – canotage – camping – tennis – patinage – calme, détente, repos.

<b>Les Bois</b>	Hôtel de la Couronne	039 61 12 36
<b>Le Boéchet</b>	Restaurant de l'Union	039 61 12 24
<b>Le Pœu-Péguignot</b>	Relais équestre	039 53 14 01
<b>Le Noirmont</b>	Hôtel de la Couronne	039 53 14 12
	Hôtel du Cerf	039 53 13 73
	Buffet-Hôtel	039 53 11 10
<b>Les Barrières</b>	Restaurant Les Châtons	039 53 14 07
<b>Les Emibois</b>	Hôtel Halte-des-Amis	039 51 12 51
<b>Les Breuleux</b>	Hôtel du Sapin	039 54 15 12
	Hôtel de la Gare	039 54 11 24
	Hôtel de la Balance	039 54 14 13
<b>La Chaux-des-Breuleux</b>	Hôtel du Cheval-Blanc	039 54 11 88
<b>Saignelégier</b>	Hôtel de la Gare	039 51 11 21
	Hôtel Bellevue	039 51 16 20
	Hôtel du Cerf	039 51 16 36
<b>Cerneux-Veusil</b>	Motel-Restaurant	
<b>Dessus</b>	Beau-Séjour	039 54 11 70
<b>La Theurre</b>	Restaurant	
<b>Les Pommerats</b>	de la Couronne	039 51 11 15
	Hôtel du Cheval-Blanc	039 51 13 63
	Hôtel de la Couronne	039 51 12 25
<b>Le Theusseret</b>	Restaurant	
	Au Vieux-Moulin	039 51 13 65
<b>Le Moulin-Jeannot</b>	Hôtel	039 51 13 15
<b>Montfaucon</b>	Hôtel garni de la Poste	039 55 13 77
	Hôtel de la Pomme-d'Or	039 55 13 44
	Hôtel du Lion-d'Or	039 55 11 60
<b>Soubey</b>	Hôtel du Cerf	039 55 12 03
<b>Saint-Brais</b>	Hôtel du Soleil	066 58 45 06
<b>Lajoux</b>	Hôtel de l'Union	032 91 91 18

Les restaurants de cette terre magnifique vous proposent leurs spécialités campagnardes.

## Hôtel-Restaurant de la Gare

2740 Moutier

Tél. 032 93 10 31

Etablissement entièrement rénové  
Chambres confortables. Salles pour sociétés et banquets  
Vins de choix. Cuisine française  
Nouvelle direction:  
Roger Juillerat, chef de cuisine

## Hôtel-Restaurant de la Couronne

Jean et Liliane Widmer  
2764 Courrendlin

Tél. 066 35 51 13

## Auberge du Cheval-Blanc

Bons vins, bonne table

Famille Borer-Girard  
2855 Glovelier

Tél. 066 56 72 28

Votre banque

# La Banque Cantonale de Berne

Sécurité  
Discrétion  
Conseils judicieux  
Conditions avantageuses

L'Ajoie  
à Cheval



Hôtel-Restaurant  
du  
Cheval-Blanc

2900 Porrentruy Tél. 066 66 11 41







Bergbahnen Téléfériques Aerial cableways  
Engelberg-Trübsee-Stand-Titlis

**MOUNT**  
**TITLIS**  
10'000 feet 3020 m

**LUZERN-ENGELBERG  
ZENTRALSCHWEIZ**

Das höchstgelegene  
und attraktivste  
Ausflugsziel  
der Zentralschweiz!

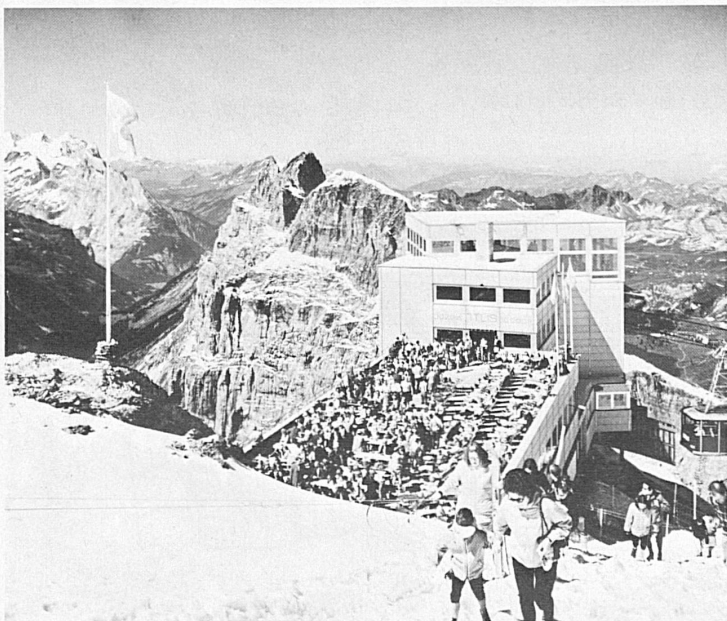
La nouvelle  
attraction touristique  
en Suisse centrale!

The highest  
and most beautiful  
excursion point of  
Central Switzerland!

Sensationelle Luftseilbahnfahrt direkt über den Titlisgletscher.  
Einzigartiges Alpenpanorama, windgeschützte Aussichtshalle.  
Grosse Sonnenterrassen mit Liegestühlen. Eisgrotte. Gletscherweg.

Restaurants: Gletscher-Restaurant Stand (2450 m)  
Panorama-Restaurant Titlis (3020 m)  
Information: Reisebüros und Auskunftsbüros SBB oder  
Bergbahnen Engelberg-Trübsee-Titlis  
Poststrasse 3, CH - 6390 Engelberg (041 94 15 24)  
Wetterbericht: Automatischer Wetterbericht (Tag und Nacht)  
041 94 22 55

Bergstation Titlis mit Sonnenterrasse und Panorama-Restaurant



Das Gebiet der fünf Kantone Uri, Schwyz, Unterwalden, Luzern und Zug wird gemeinhin als die Zentralschweiz bezeichnet. Genau genommen sind es sechs Kantone, denn einen gemeinsamen «Kanton Unterwalden» kennen die Bewohner von Ob- und Nidwalden nicht. Nur die Bundesverfassung bezeichnet die beiden seit dem Spätmittelalter eifersüchtig auf ihre Sonderstaatlichkeit bedachten Glieder der Urschweiz als «Halbkantone» und weist ihnen nur je einen Ständeratssitz zu. Die Gliederung der Zentralschweiz in sechs Staatswesen ist nicht das Ergebnis eines übertriebenen Partikularismus, sondern der Ausdruck einer reichen Vielfalt, die gleicherweise in der Verschiedenartigkeit und Gegensätzlichkeit der Landschaften und des Volkstums der sechs inner-schweizerischen Kantone ihren Ausdruck findet. Wer sich auf Reisen und Wanderungen durch die Zentralschweiz oder gar auf länger dauernden Ferientaufenthalten die Mühe nimmt, dieser Vielfalt und den gegensätzlichen Eigenarten nachzuspüren, wird allerlei vergnügliche und interessante Entdeckungen machen. Aber nicht nur die wechselnden Landschaften und Charaktereigenschaften der Gebiete um den Vierwaldstättersee gehören wesentlich zur Mannigfaltigkeit des Ferien- und Ausflugsgebietes Zentralschweiz. Auch unter andern Gesichtswinkeln bietet die Zentralschweiz einen unendlichen Reichtum an Möglichkeiten und verschiedenartigen Eindrücken. Moderne und Tradition, Stille und Betriebsamkeit, unberührte Natur und hochentwickelte Zivilisation, schmale Wege abseits der Heerstrassen und zeitgemäss ausgebaute Verkehrswege, internationale Durchgangsstrassen und – Schienenwege und ruhmreiche Bergbahnen, ländliche Überlieferung und grosstädtischer Kulturbetrieb, Massensportanlagen und einsame Gipfel, Raffinement internationaler Hotellerie und Hüttenbetrieb usw. usw. – unendlich ist die Liste der Gegensatzpaare, die sich als charakteristisch für die Zentralschweiz aufzählen lassen.



Auskunft: Verkehrsbüro Sachseln  
CH-6072 Sachseln Telefon 041 66 26 55

Erholung durch aktive Sommer- und Herbstferien: Lido, Hallenbad, geheiztes Freibad, Wasserski, Tennis, Minigolf, gut ausgebautes Netz von Wanderwegen.



Offiz. Verkehrsbüro, Telefon 041 83 13 55

**Brunnen  
Morschach  
Seelisberg**

Nicht nur im Sommer,  
sondern auch im Herbst  
und im Frühling  
das bevorzugte FeriENZIEL  
am Vierwaldstättersee

Auskunft durch die örtlichen Verkehrsbüros

**Gersau**

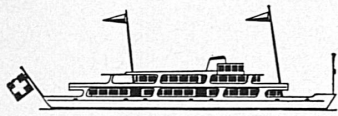
der liebliche Ferienort am Vierwaldstättersee

Auskunft beim Verkehrsbüro Gersau  
Tel. 041 84 12 20



# vielfältige ZENTRALSCHWEIZ

Auskunft: Verkehrsverband Zentralschweiz im Verkehrshaus der Schweiz, 6000 Luzern



16 Schiffe, davon 5 Dampfschiffe

Ihr nächster Ausflug auf den  
**Vierwaldstättersee**



Schiffahrtsgesellschaft des Vierwaldstättersees  
Güterstrasse 2, 6005 Luzern  
Tel. 041 44 34 34

Briefadresse: Postfach 855, 6002 Luzern



Schul- und Vereinsausflüge nach Melchsee-Frutt sind immer ein Volltreffer. Höhenwege nach Jochpass-Engelberg und vom Balmeregghorn nach Käserstatt (Brünig). In den heimeligen Hotels und Gaststätten gibt es feinste Verpflegung, preiswerte Unterkunft und gemütliche Unterhaltung.

Luftseilbahn / Sessellift  
1920 bis 2250 m

Auskunft und Prospekte:  
Verkehrsbüro, 6061 Melchsee-Frutt  
Telefon 041 67 12 10



## Hotel Hertenstein

Das ruhige Ferienparadies direkt am See. Ideal für Tagungen, Konferenzen und Anlässe. Unsere heimelige Fischerstube empfiehlt sich für Fischspezialitäten.

Geheizter Swimmingpool, Solarium

Fam. G. Jahn, Tel. 041 93 14 44

## Lungern-Schönbühl

2050 m ü. M.

Die Sonnenterrasse mit dem prächtigen Alpenpanorama und seltener Flora.

Ausgangspunkt sehr schöner, bequemer und gut markierter Wanderwege in alle Richtungen.

Neu: Einzigtartiger Höhenweg Schönbühl-Brienzer Rothorn.

Heimelige Hotels und Restaurants und Touristenlager.

Leicht erreichbar mit der  
Luftseilbahn Lungern-Schönbühl.

Interlaken Luzern  
LUNGERN SCHÖNBÜEL  
Wetter-Auskunft  
Direktion Luftseilbahn  
Berghotel Bellevue  
Hotel Sporting  
041-69 14 65  
69 14 85  
69 14 74  
69 13 63

Für Ferien und Ausflüge

**STOOS** ob Schwyz/Brunnen  
1300-1920 m

Autofreier Ferienort im Grünen  
Erhöhte Landschaftsterrasse mit  
Spazier- und Wanderwegen.  
Geheiztes alpines Schwimmbad  
Vier gute Hotels, mehrere  
Restaurants, Ferienwohnungen

Umgebaute Drahtseilbahn Schlattli-  
Stoos  
Sesselbahn Stoos-Fronalpstock  
Bevorzugtes Wandergebiet

Auskunft durch Verkehrsbüro Stoos  
Telefon 043 21 15 50



## Beckenried

440 m

für Ferien und Sport

### Ziel

das ganze Jahr

Auskunft beim Verkehrsbüro  
Telefon 041 64 31 70



2132 m

## DER BERG VON LUZERN

Prächtige Rundfahrt  
mit Bahn oder Schiff  
Zahnradbahn,  
Luftseilbahn und Gondelbahn

Zwei behagliche Hotels  
auf Pilatus Kulm. Treffen für Seminare,  
Bankette und Familienfeste

PILATUS-Bahn, Grendelstrasse 2,  
6004 Luzern, Telefon 041 23 00 66

## Klewenalp

1600 m ü. M.  
über dem Vierwaldstättersee ab  
Beckenried

Klewenalpbahn mit Jumbo-Kabinen  
Verschiedene Verpflegungs- und Über-  
nachtungsmöglichkeiten

Idealer Treffpunkt für Vereinsausflüge,  
Firmenreisen und Konferenzen

Verlangen Sie die Dokumentation Kle-  
wenalp

Klewenalpbahn, 6375 Beckenried  
Telefon 041 64 12 64



## Ihr Ausflugsziel und Wanderparadies in der Zentralschweiz

**Für Firmen und Vereine**  
abwechslungsreiche Fahrt mit Schiff, Fahrrad- und Luftseilbahn, grosse Kapazität auf den Bahnen und in den Hotels

**Für Familien**  
ermässigte Familienbillette, herrliche Höhen-Wanderwege, Kinderspielplatz

**Für alle**  
täglich Panorama-Höhenwanderung mit Auszeichnung  
einmalige Fernsicht, frische Luft

Rigibahn-Gesellschaft, 6354 Vitznau  
Telefon 041 83 18 18



VITZNAU ZAHNRADBahn WEGGIS LUFTSEILBAHN