

Objekttyp: **Advertising**

Zeitschrift: **Die Schweiz = Suisse = Svizzera = Switzerland : offizielle Reisezeitschrift der Schweiz. Verkehrszentrale, der Schweizerischen Bundesbahnen, Privatbahnen ... [et al.]**

Band (Jahr): **46 (1973)**

Heft 4

PDF erstellt am: **22.07.2024**

Nutzungsbedingungen

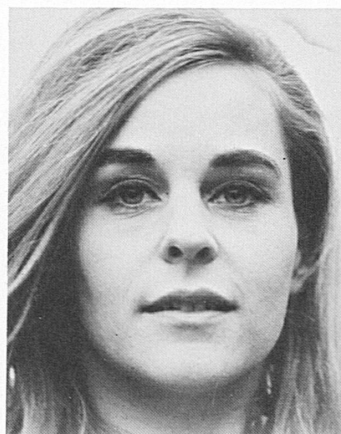
Die ETH-Bibliothek ist Anbieterin der digitalisierten Zeitschriften. Sie besitzt keine Urheberrechte an den Inhalten der Zeitschriften. Die Rechte liegen in der Regel bei den Herausgebern. Die auf der Plattform e-periodica veröffentlichten Dokumente stehen für nicht-kommerzielle Zwecke in Lehre und Forschung sowie für die private Nutzung frei zur Verfügung. Einzelne Dateien oder Ausdrucke aus diesem Angebot können zusammen mit diesen Nutzungsbedingungen und den korrekten Herkunftsbezeichnungen weitergegeben werden. Das Veröffentlichen von Bildern in Print- und Online-Publikationen ist nur mit vorheriger Genehmigung der Rechteinhaber erlaubt. Die systematische Speicherung von Teilen des elektronischen Angebots auf anderen Servern bedarf ebenfalls des schriftlichen Einverständnisses der Rechteinhaber.

Haftungsausschluss

Alle Angaben erfolgen ohne Gewähr für Vollständigkeit oder Richtigkeit. Es wird keine Haftung übernommen für Schäden durch die Verwendung von Informationen aus diesem Online-Angebot oder durch das Fehlen von Informationen. Dies gilt auch für Inhalte Dritter, die über dieses Angebot zugänglich sind.

Ab heute gratis eine Kassette (oder Schallplatte). Am Morgen hören Sie zu, am Abend beginnen Sie Englisch, Französisch oder Italienisch zu sprechen.

Auf der Basis der von einem Computer berechneten Angaben und nach langjährigen Forschungen konnte ein neuer Kurs entwickelt werden: Er ermöglicht es, schon am ersten Tage mit dem Sprechen einer Fremdsprache zu beginnen. Das Internationale Linguaphone-Institut hat für die kostenlose Verbreitung von Probe-Kassetten oder -Schallplatten in drei Sprachen (englisch, französisch und italienisch) hohe Geldsummen investiert. Interessenten können auf diese Weise bei sich zu Hause diese aussergewöhnliche Methode ausprobieren, ohne irgendwelche Verpflichtungen einzugehen. Sie können sich eine Kassette oder eine Schallplatte aussuchen, je nach Art ihres Abspielgerätes, und finden weitere Details in der Broschüre, die Ihnen auf Anfrage hin zugeschickt wird und die sämtliche Anweisungen für die Anwendung der Kassette oder der Schallplatte enthält. Ein Kinderspiel: Sie brauchen nur den Gutschein abtrennen, ihn ausfüllen und ihn uns unverzüglich zusenden. Überlegen Sie sich's! Wäre es nicht schade, eine solche Gelegenheit zu verpassen? Mit dieser Kassette oder Schallplatte – gratis und ohne jegliche Verpflichtung – kann jedermann diese Methode entdecken, um somit seine Kenntnisse zu erweitern, seine Karriere zu verbessern und sein Einkommen zu vergrössern. Profitieren Sie heute noch von dieser Gelegenheit, welche die moderne Technik Ihnen bietet.



“Meine Public-Relations-Karriere verdanke ich hauptsächlich meinen Sprachkenntnissen”, sagte uns die Bernerin Edith Jakob, Leiterin einer Public-Relations-Agentur in Zürich. “Zweisprachig bin ich aufgewachsen, und Linguaphone half mir, die üblichen Schwierigkeiten der spanischen Sprache schnell zu überwinden. Innert 6 Monaten hatte ich alle geläufigen Redewendungen dieser Sprache erlernt und konnte mich ihrer bedienen, was mir auf all meinen Geschäfts- und Ferienreisen in spanisch sprechende Länder unschätzbare Dienste leistete. Deshalb rate ich Ihnen, machen Sie es wie ich und zögern Sie nicht länger: Erlernen auch Sie eine weitere Fremdsprache mit Linguaphone.”



36 Sprachen stehen zu Ihrer Verfügung:

Englisch	Chinesisch
Amerikanisch	Hindustanisch (Urdu)
Französisch	Irisch
Italienisch	Isländisch
Spanisch (Kastilianisch)	Polnisch
Spanisch (Südamerikanisch)	Bengalisch
Russisch	Efik
Schwedisch	Dänisch
Portugiesisch	Haussa
Norwegisch	Japanisch
Neu-Griechisch	Luganda
Afrikaans	Malaiisch
Holländisch	Suaheli
Deutsch (für Ausländer)	Tschechisch
Arabisch (Ägyptisch)	Walisisch
Arabisch (Algerisch)	usw.



30 Rp.

LINGUAPHONE-INSTITUT

DÉP. 4.73

16, place Longemalle

1211 GENÈVE 3

LINGUAPHONE-INSTITUT

DÉP. 4.73

16, place Longemalle

1211 GENÈVE 3

30 Rp.

LINGUAPHONE-INSTITUT

DÉP. 4.73

16, place Longemalle

1211 GENÈVE 3

30 Rp.

LINGUAPHONE-INSTITUT

DÉP. 4.73

16, place Longemalle

1211 GENÈVE 3

30 Rp.

LINGUAPHONE-INSTITUT

DÉP. 4.73

16, place Longemalle

1211 GENÈVE 3

An das
LINGUAPHONE-INSTITUT

Wollen Sie mir gratis und unverbindlich die Demonstrationsplatte oder -kassette der Linguaphone-Methode und Ihre illustrierte Broschüre mit allen Einzelheiten über die Erlernung von Sprachen übersenden.
(Bitte in Blockschrift ausfüllen)

Name (Herr, Frau, Fr.): _____
Vorname: _____
Beruf: _____
Strasse: _____
Wohnort: _____
Telefon: _____
Alter: _____
gewünschte Sprache: _____

RS 4.73

An das
LINGUAPHONE-INSTITUT

Wollen Sie mir gratis und unverbindlich die Demonstrationsplatte oder -kassette der Linguaphone-Methode und Ihre illustrierte Broschüre mit allen Einzelheiten über die Erlernung von Sprachen übersenden.
(Bitte in Blockschrift ausfüllen)

Name (Herr, Frau, Fr.): _____
Vorname: _____
Beruf: _____
Strasse: _____
Wohnort: _____
Telefon: _____
Alter: _____
gewünschte Sprache: _____

RS 4.73

An das
LINGUAPHONE-INSTITUT

Wollen Sie mir gratis und unverbindlich die Demonstrationsplatte oder -kassette der Linguaphone-Methode und Ihre illustrierte Broschüre mit allen Einzelheiten über die Erlernung von Sprachen übersenden.
(Bitte in Blockschrift ausfüllen)

Name (Herr, Frau, Fr.): _____
Vorname: _____
Beruf: _____
Strasse: _____
Wohnort: _____
Telefon: _____
Alter: _____
gewünschte Sprache: _____

RS 4.73

Falls keine Karte mehr vorhanden, senden Sie bitte eine einfache Postkarte an:

LINGUAPHONE-INSTITUT Dép. RS 4.73
16, place Longemalle, 1211 GENÈVE 3

An das
LINGUAPHONE-INSTITUT

Wollen Sie mir gratis und unverbindlich die Demonstrationsplatte oder -kassette der Linguaphone-Methode und Ihre illustrierte Broschüre mit allen Einzelheiten über die Erlernung von Sprachen übersenden.
(Bitte in Blockschrift ausfüllen)

Name (Herr, Frau, Fr.): _____
Vorname: _____
Beruf: _____
Strasse: _____
Wohnort: _____
Telefon: _____
Alter: _____
gewünschte Sprache: _____

RS 4.73

An das
LINGUAPHONE-INSTITUT

Wollen Sie mir gratis und unverbindlich die Demonstrationsplatte oder -kassette der Linguaphone-Methode und Ihre illustrierte Broschüre mit allen Einzelheiten über die Erlernung von Sprachen übersenden.
(Bitte in Blockschrift ausfüllen)

Name (Herr, Frau, Fr.): _____
Vorname: _____
Beruf: _____
Strasse: _____
Wohnort: _____
Telefon: _____
Alter: _____
gewünschte Sprache: _____

RS 4.73

Gebrüder Rüttimann Zug

Aktiengesellschaft
für elektrische Unternehmungen
Telefon 042 21 11 25

*Treue Kunden
Treue Mitarbeiter*

Spezialgeschäft für Frei-
und Kabelleitungen jeder Art
Schwebbahnen
Trolleybus- und Bahnleitungen

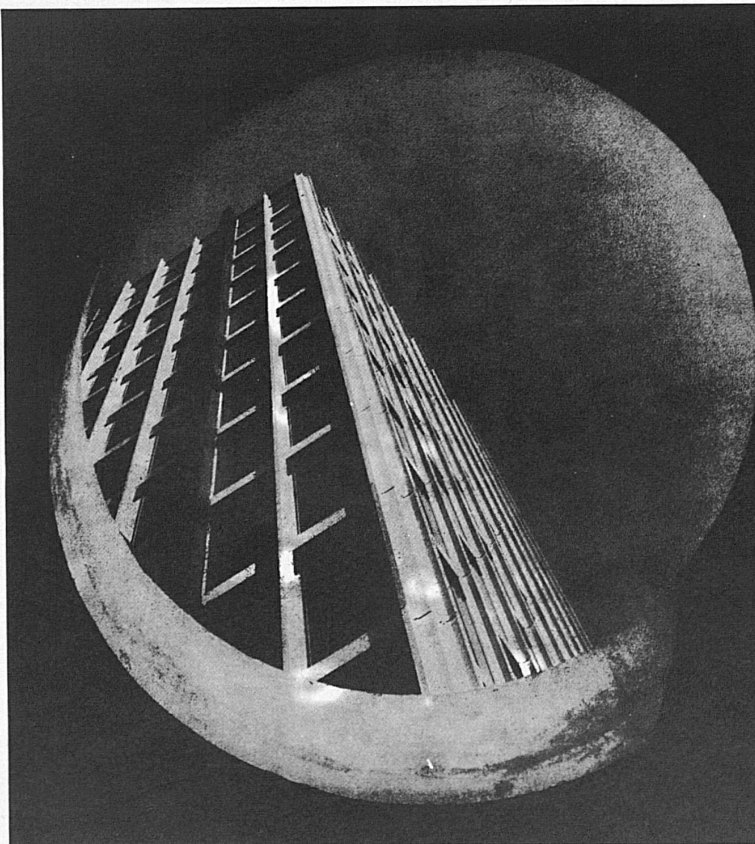
Transportsystem **WIRZ-WELAKI**

Ein einziges Fahrzeug
mit zahlreichen
Behältern ermöglicht
das Verladen,
Absetzen und Kippen
ganzer Ladungen
durch den Chauffeur
allein



ERNST WIRZ AG

Kipper- und Maschinenfabrik
8707 Uetikon Telefon 01 741531



moderne
Bauten
moderne
Klimaanlagen

EKALT AG

Basel
061/38 03 92
Bern
031/52 12 77

Ausbildung

Institut Montana Zugerberg

für Söhne von 10 bis 19 Jahren

Internationale Schule in idealer Lage auf 1000 m Höhe zwischen Zürich und Luzern. 4 Schülerheime nach Altersstufen.

Schweizer Sektion: Alle Schultypen bis zur kantonalen Maturität (Primarschule, Gymnasium, Handelsschule). Sommerferienkurse.

American Section: Grades 6-12. College Entrance Examinations. Summer School.

Sezione italiana: Scuola media e Liceo scientifico legalmente riconosciuti. Corsi estivi.

Auskunft und Prospekte durch den Direktor Dr. J. Ostermayer
Telefon 042 21 17 22. Postadresse: 6316 Zugerberg

Institut Notre-Dame du Lac

Membre de l'Association genevoise
des écoles privées

1223 Cologny-Genève (magnifique situation)
Téléphone 022 52 13 44 - Bus 9 (arrêt Boissier)

Classes primaires (garçonnetts admis de 4 à 8 ans) et classes
secondaires

Préparation au baccalauréat.

Internes, demi-pensionnaires, externes.

Reprise des cours le 11 septembre 1973, à 8 h 30.

Pensionnat Surval

1815 Clarens-Montreux Téléphone 021 61 26 73

Ecole internationale pour jeunes filles
de 12 à 20 ans
Langues - Secrétariat - Economie
domestique
Hiver: Séjour dans les Alpes suisses
Cours de vacances: français

ECOLE MODERNE

12, pl. Numa-Droz
Neuchâtel
tél. 038 24 15 15

Externat mixte
Pensions et familles

Cours de français
programme intensif
Vacances d'été de
3 à 8 semaines

Méthode audio-visuelle par laboratoire de langues.

Secrétariat commercial - médical - tourisme. Secondaires, préparation aux
écoles supérieures. Certificats et diplômes.

Enseignement



Messezentrum St. Gallen

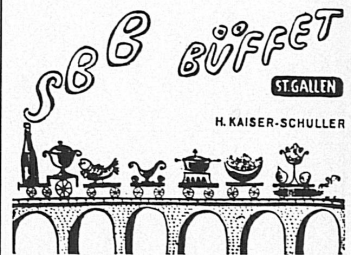
Auch 1973 organisiert die Olmastadt St. Gallen zwei attraktive Fachmessen: Die «Kopantiqua» (Nachbildung von Antiquitäten) vom 21. bis 24. Juni und die «Intertapis» (Teppiche, Bodenbeläge, Heimtextilien und Möbelstoffe) vom 31. August bis 3. September. Die OLMA (Schweizer Messe für Land- und Milchwirtschaft) findet vom 11. bis 21. Oktober statt. «Bauen, Wohnen, Leben» nennt sich eine neue Fachausstellung, für welche der 18. bis 26. Mai 1974 reserviert wurde.

Ruhe auf den Seen

Auf dem Zürich- und Walensee werden ab 1. März 1973 wesentlich schärfere Bestimmungen für die 7000 dort immatrikulierten Motorboote zur Geltung gebracht, die eine Einschränkung des Motorbootverkehrs und somit eine Entlastung der Seeufer bringen sollen. Nebst einer Erweiterung der Uferzone von 150 auf 300 Meter wurden neue technische Vorschriften zwecks Einschränkung von Lärm, Luft- und Wasserverschmutzung erlassen.

Bahnhofbuffet und Schiffsrestauration Romanshorn

Bekannt für gepflegte Küche
Neuer Gerant:
Familie R. Wieser-Wermelinger
Telefon 071 63 11 63



Bad Ragaz

510 m

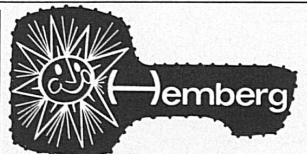
Das neuzeitliche Thermalheilbad
in subalpiner Landschaft

Rheuma - Kreislaufstörungen
Lähmungen - Unfallfolgen

Vollsaisonbeginn: 27. April
mit Eröffnung des dritten, neuen
Thermal-Hallenschwimmbades samt
Ruheraum für 70 Personen

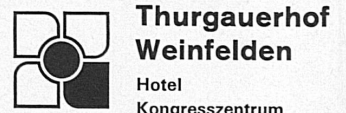
3 moderne Thermalschwimmbäder, Einzel-
und Spezialbäder, medizinische Abteilung,
grosse Kuranlagen, Kursaal-Casino,
ausgedehntes Wander- und Spazierwegenetz,
Bergbahnen, Golf 18 holes, Parkgolf,
Tennis, Reiten, Fischen.

Verkehrsbüro 7310 Bad Ragaz
Telefon 085 9 10 61 - Telex 74 708



Hemberg und Bächli
850 bis 1150 m ü. M.
das heimelige Toggenburger Dorf
in voralpiner Lage
Sommer- und Winterkurort

Verkehrsbüro 9631 Hemberg
Telefon 071 56 11 65



Thurgauerhof Weinfeld

Hotel
Kongresszentrum

Treffpunkt für geschäftliche und gesell-
schaftliche Anlässe in der Ost-
schweiz

Telefon 072 5 28 93 - Telex 77 493

Untersee und Rhein Eine der schönsten Stromfahrten Europas!



Extrafahrten für Familienanlässe,
Gesellschafts- und Betriebsausflüge

Verlangen Sie unverbindliche Offerten
Schweizerische Schifffahrtsgesellschaft
Untersee und Rhein, 8200 Schaffhausen
Telefon 053 54282

Willkommen im gastlichen

Emmental

Wanderungen längs der Emme

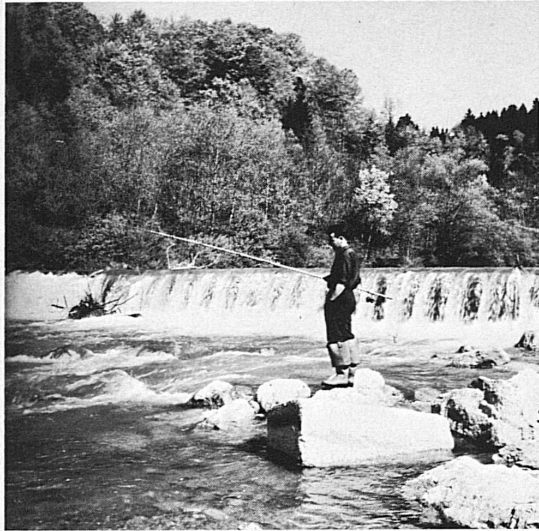


Bild:
Fischer an
der Emme

Langnau
Heimtmuseum im «Chüehlihus», Schwimm- und Hallenbad, Kunsteisbahn
Auf dem rechten oder linken Ilfis- und Emmendamm nach Zollbrück, 1 Std. 30 Min.

Zollbrück
Auf dem rechten oder linken Emmendamm nach Ramsel, 1 Std.

Ramsel
Auf dem rechten Emmendamm nach Lützelflüh, 40 Min.

Lützelflüh-Goldbach
Kirche, Grabstätten von Gotthelf, Simon Gfeller und Emanuel Friedli, Gotthelf-Stube und Gedenkstätte, Ueli-Brunnen, 10-Jungfrauen-Speicher in Goldbach

Auf dem rechten oder linken Emmendamm nach Hasle-Rüegsau, 40 Min.

Hasle-Rüegsau

Kirche, alte Holzbrücke

Auf dem rechten oder linken Emmendamm nach Oberburg, 45 Min.

Oberburg

Rechts oder links der Emme nach Burgdorf, 45 Min.

Burgdorf

Stadtkirche, kath. Kirche, Bartholomäuskapelle, Altstadt, Siechenhaus, Schloss, Museum, alte Wynigenbrücke, Alpenzeiger, Schwimmbad, Minigolf, Kunsteisbahn
Rechts oder links der Emme nach Kirchberg, 1 Std.

Kirchberg-Alchenflüh

Kirche, Duboisgut, Autobahn N 1
Rechts oder links der Emme nach Aeffligen, 30 Min.

Aeffligen

Auf dem rechten Emmendamm nach Utzenstorf, 1 Std. 10 Min.

Links der Emme über Bätterkinden nach Utzenstorf, 1 Std. 20 Min.

Utzenstorf

Kirche, Schloss Landshut mit Jagdmuseum (einziges Wasserschloss im Kanton Bern)
Annebäbi-Jowäger-Speicher, Gotthelf-Brunnen, Kummerhaus, Vita-Parcours
Rechts oder links der Emme nach Gerlafingen, 1 Std. 15 Min.

Gerlafingen

Vogelreservat, Schwimmbad, Minigolf

Lützelflüh
verdient
Ihr
Interesse



Gotthelf-Stätten:

Grab, Kirche, Pfarrhaus, Uelibrunnen, Gedenkstätte, «Gotthelf-Stube» (kleine Ausstellung)
geöffnet jeweils bis 31. Oktober
sonntags 10.15–11.15, 14–17 Uhr
werktags 9.00–11.00, 14–17 Uhr

An Simon Gfeller erinnern:
altes Schulhaus und Gedenkstätte auf der aussichtsreichen Egg

Wir empfehlen die Gasthöfe
Bahnhof, Emmenbrücke, Krone Goldbach, Ochsen, Rest. Waldhaus

LINDEN

Ausgangspunkt für schöne Wanderungen, grosse Parkplätze bei den neuen gutgeführten Gasthöfen Linden und Kreuz

Verkehrsverein Linden



Besucht

Langnau
das schöne Dorf
im Emmental

Unsere direkten Postautokurse ab Oberdiessbach und Thun verbinden Sie mit einem aussichtsreichen und guterschlossenen Wandergebiet.

AVH
Autoverkehr AG
Heimenschwand

Entdecken Sie unsere Hochlandmoore oder geniessen Sie die stillen Wälder und das grossartige Panorama.



Hotel Lüderalp 3457 Wasen i. E.

Dankbares Ausflugsziel. Prächtiges Alpenpanorama. Ideal für ruhige Ferien, Weekend, Kurse und Gesellschaften.

Auch im Winter herrliche Spazierwege. Selbstgeführte, leistungsfähige Spezialitätenküche.

Mit bester Empfehlung Familie Held
Telefon 034 4 36 76

verkehrs
verband

emmental

Reichhaltiges Prospektmaterial, Pliants, Verzeichnis der Gasthöfe, Hotels, Veranstaltungen, Volksfeste, geführten Wanderungen sowie Heimatbücher, Wanderbücher und Wanderkarten erhältlich bei der

Geschäftsstelle, Reisebüro am Hirschenplatz,
CH-3550 Langnau im Emmental, Telefon 035 2 34 34



Emmental-Burgdorf-Thun-Bahn
3400 Burgdorf, Tel. 034 2 31 51

Fahren Sie mit uns
ins Herz
des schönen

WANDERLAND

WUNDERLAND

Emmental

100 Möglichkeiten
zum Reisen und Wandern

Prospekte erhältlich in den Verkehrsbüros, Auskunftsbüros SBB sowie beim Werbedienst EBT, 3400 Burgdorf



Es lohnt sich
das bekannte
Porzellangeschäft
zu besuchen!

Geschirrhalle
HERRMANN-LANGNAU/VE

**wohn
boutique**

**Fundgrube
für Sie hedy jufer
und Bahnhofstr. 6
Ihre 3400 Burgdorf
Freunde Tel. 034 26676**

