

Objektyp: **Advertising**

Zeitschrift: **Die Schweiz = Suisse = Svizzera = Switzerland : offizielle Reisezeitschrift der Schweiz. Verkehrszentrale, der Schweizerischen Bundesbahnen, Privatbahnen ... [et al.]**

Band (Jahr): **47 (1974)**

Heft 6

PDF erstellt am: **22.07.2024**

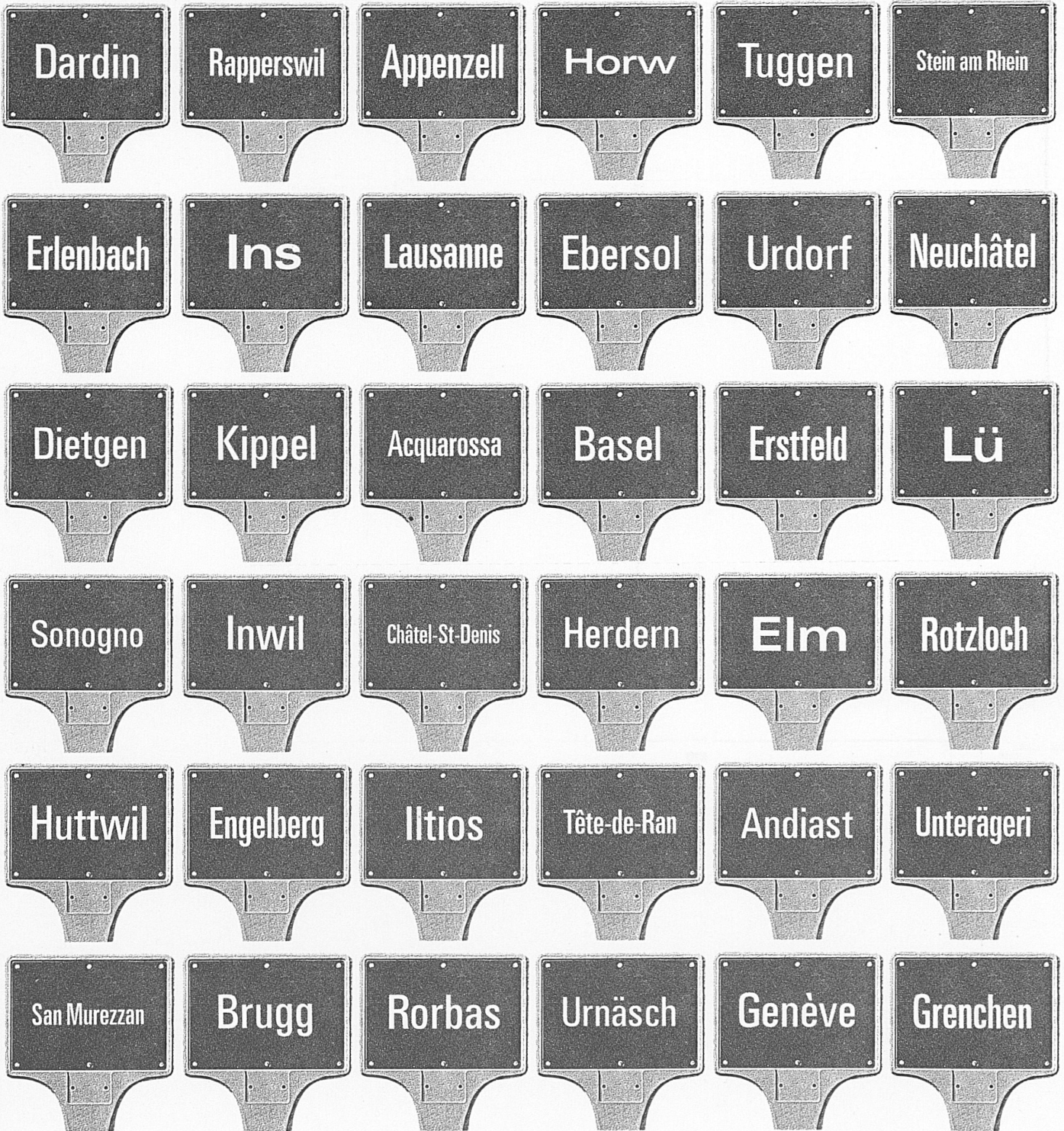
Nutzungsbedingungen

Die ETH-Bibliothek ist Anbieterin der digitalisierten Zeitschriften. Sie besitzt keine Urheberrechte an den Inhalten der Zeitschriften. Die Rechte liegen in der Regel bei den Herausgebern. Die auf der Plattform e-periodica veröffentlichten Dokumente stehen für nicht-kommerzielle Zwecke in Lehre und Forschung sowie für die private Nutzung frei zur Verfügung. Einzelne Dateien oder Ausdrucke aus diesem Angebot können zusammen mit diesen Nutzungsbedingungen und den korrekten Herkunftsbezeichnungen weitergegeben werden. Das Veröffentlichen von Bildern in Print- und Online-Publikationen ist nur mit vorheriger Genehmigung der Rechteinhaber erlaubt. Die systematische Speicherung von Teilen des elektronischen Angebots auf anderen Servern bedarf ebenfalls des schriftlichen Einverständnisses der Rechteinhaber.

Haftungsausschluss

Alle Angaben erfolgen ohne Gewähr für Vollständigkeit oder Richtigkeit. Es wird keine Haftung übernommen für Schäden durch die Verwendung von Informationen aus diesem Online-Angebot oder durch das Fehlen von Informationen. Dies gilt auch für Inhalte Dritter, die über dieses Angebot zugänglich sind.

Man begegnet ihnen überall - den Drahtseilen aus Brugg



PS. Wenn Sie die Anfangsbuchstaben dieser 36 Ortsnamen zusammensetzen, erfahren Sie etwas Wesentliches über unsere Firma.



Kabelwerke Brugg AG, 5200 Brugg, Telefon 056 41 11 51

Wählen Sie hier Ihr Berufs-oder Ausbildungsziel....



Bereits über 50 000 Vorwärtstrebende haben sich durch unser vielfach bewährtes Freizeit-Studium zusätzliches Wissen angeeignet, das für den Berufserfolg unentbehrlich ist.

Arbeitsvorbereiter (Metall)	Arbeits- und Betriebspsychologie (Grundkurs)	Baufachzeichner (Hoch/Tief)	Bauführer (Hoch/Tief)	Bautechniker (Hoch/Tief)
Betriebsfachmann	Betriebstechniker	Buchhaltungs-Chef	Chefmonteur Heizung, Lüftung, Sanitär	Detailist/Filialeiter (Höherer Fachkurs)
Deutsch für Italienischsprechende Tedesco	Direktions-Sekretärin	Einkaufs-Chef	Elektro-Chefmonteur	Elektrofachzeichner(in)
Elektronik- und Automations-Techniker	Elektro-Techniker	Englisch	Englische Handelskorrespondenz	Französisch
Französische Handelskorrespondenz	Heizungs- und Sanitär-Techniker	Heizungs- und Sanitär-Zeichner(in)	Hotel- und Restaurationsgewerbe (Grundkurs)	Italienisch
Kalkulator (Metallindustrie)	Technischer Kaufmann	<small>Kaufm. Ausbildung mit Handelsdiplom (Buchhaltung, Sten., Handelsrecht, Korresp., Kaufm. Rechnen, Maschinenschreiben)</small>	Konstrukteur (Maschinenbau)	Lager- und Speditionschef
Management (Kaderkurs)	Marketing- und Verkaufsleiter	Maschinenbau-Techniker	Maschinenzeichner(in)	Mathematik u. Physik (Grundlehrgang)
Maurerpolier (Hoch/Tief)	Meisterprüfung* (Metallberufe)	Radio- und Fernseh-Techniker	Sekretärin	Spanisch
Technikum Aufnahmeprüfung*	Technischer Betriebsleiter	Vorarbeiter	Vorgesetzter	Verkaufsförderer (Sales Promoter)
Vertreter(in)	Werbeassistent*	Werbung (Grundkurs)	Werbetexter(in)	Werkmeister (Metallindustrie)

* Vorbereitung auf die öffentliche Prüfung

....und wir sagen Ihnen, wie Sie es durch ein Freizeit-Studium erreichen!

Senden Sie uns den nebenstehenden Gutschein noch heute ein und Sie erhalten unverbindlich und

GRATIS



die 130seitige Fernunterrichts-Broschüre «Der Weg in Ihre bessere Zukunft» mit einer genauen Beschreibung von über 100 Weiterbildungsmöglichkeiten im kombinierten Fern- und Direktstudium.

Einsicht in das instruktive Original-Lehrmaterial

alle weiteren Informationen, die für Ihr berufliches Vorwärtstommen und für Ihre Zukunft von Wichtigkeit sein dürften.

Das ist kostenlos und verpflichtet Sie zu nichts!

Geschäftsantwortkarte
Porto vom Empfänger bezahlt

Carte commerciale-réponse
Port payé par le destinataire

Cartolina commerciale-risposta
Tassa pagata dal destinatario

Nicht frankieren
Ne pas affranchir
Non affrancare

Gutschein

Ich wünsche unverbindlich und kostenlos die erwähnten Informationen und Unterlagen über das Berufs- oder Ausbildungs-Ziel:

Name:

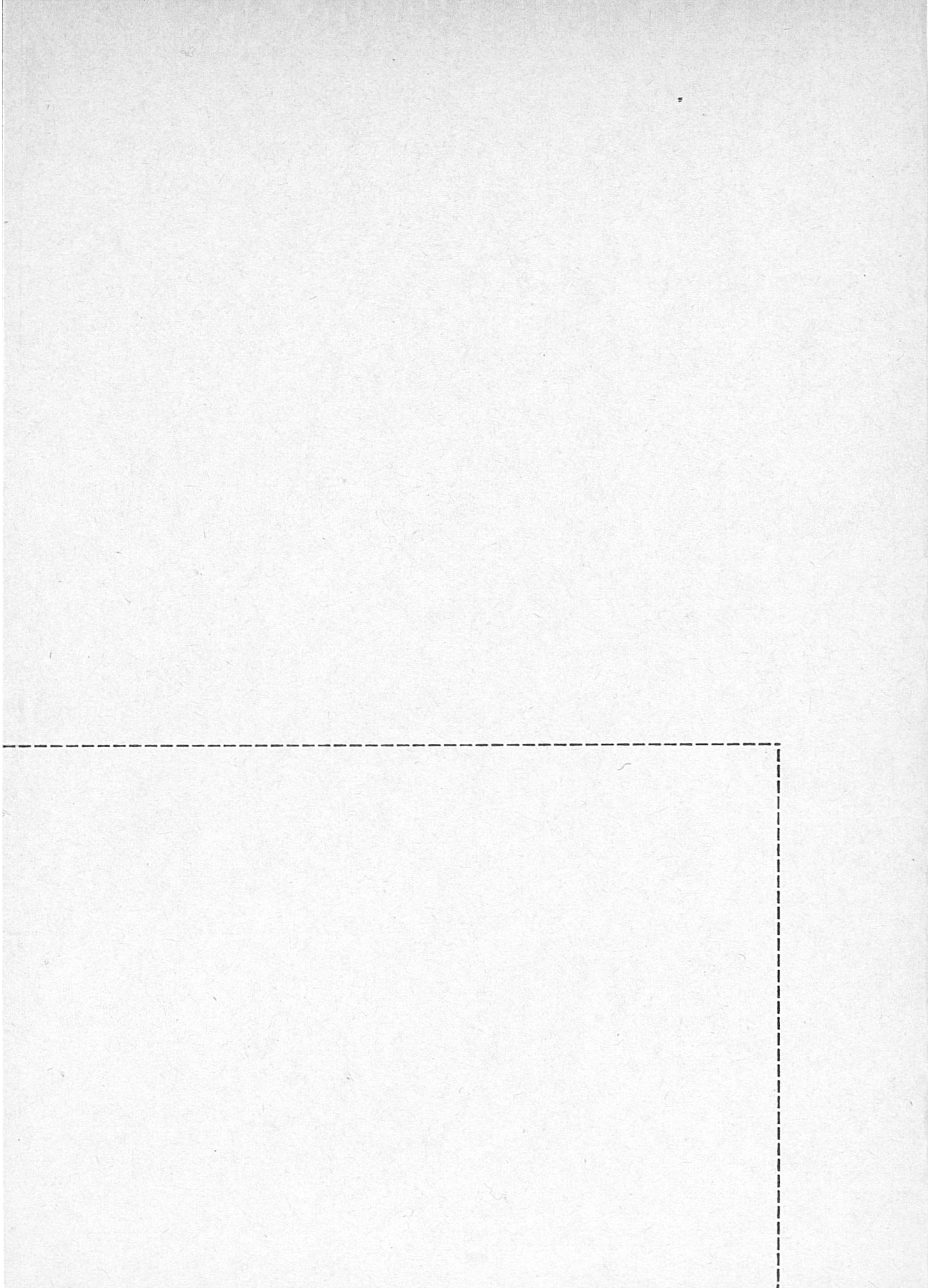
Vorname:

Strasse:

PLZ/Ort:

RS 2

Institut Mössinger
(die Fernschule mit Erfahrung)
Räffelstrasse 11
8045 Zürich





★ WALLIS ★ ★ VALAIS ★

ZERMATT

Der Kurort ohne Autos
1620 m, am Matterhorn

Zahlreiche Bergbahnen ins Ausflugsgebiet:

Gornergrat	3100 m	Stockhorn	3407 m
Schwarzsee	2582 m	Trockener Steg	2939 m
Sunnegga	2290 m	Unterthorn	3100 m

Meridionales, alpines Bioklima. – 388 km Wanderwege. Erstklassiges Bergsteigerzentrum. Bergseen. 6 Privat-Hallenbäder. – 89 Hotels und Pensionen. Ferienwohnungen

Sommerski, 8 Skilifte, 3000–3800 m

Grösstes organisiertes Sommerskigebiet der Alpen. Offizielle Skischule. Spezialprogramm. Verkehrsbüro Zermatt, Tel. 028 7 78 55, Telex 38130

Evolène

1380 m
027 4 62 35

Arolla

2000 m
027 4 61 67

Stations été/hiver. Promenades. Alpinisme. Pêche. Riche flore et faune alpêtres. Guides, centre alpin des jeunes. Costumes et traditions. Skilifts. Ecoles suisses de ski. Ski de fond et de haute montagne. Patinoires, curling. Hôtels, chalets et appartements, colonies, dortoirs, campings, dancings.

Les Haudères

1450 m
027 4 61 29

La Sage

1700 m
027 4 62 80

Riederalp

Alpine Ferienorte ohne Autos. 650 Hotel- und 3800 Chaletbetten. Wanderparadies am grössten Gletscher Europas. Aletschwald. Geführte Wanderungen, Vita-Parcours, Reiten, Baden, Rudern und Fischen.

Auskunft und Prospekte:

Verkehrsbüro Riederalp
CH - 3981 Riederalp
Telefon 028 5 33 66

Verkehrsbüro Bettmeralp
CH - 3981 Bettmeralp
Telefon 028 5 32 91

Bettmeralp

Morgins

1400–2500 m

Excursions sans frontières

Piscine chauffée – 4 tennis – Hôtels – Appartements – Chalets – Restaurants – Tea-rooms. – Chemins balisés. – Golf de 18 trous à 25 min.

Renseignements:

Office du tourisme, tél. 025 8 33 64

Naters

Im Rhonetal, 600 m ü. M. Idealer Ausgangspunkt für Halbtags- und Tagesausflüge. – Thermalbad Brigerbad 10 Autominuten entfernt

Blatten

Ein echtes Walliser Dorf in der richtigen Höhenlage (1322 m ü. M.) – 8 km von Brig – 300 Gratis-Parkplätze

Belalp

2200 m ü. M. ob dem Grosse Aletschgletscher. Herrliches Alpenpanorama mit vielen Wander- und Tourenmöglichkeiten, abseits des Verkehrs und ohne Autos. – Mit der Luftseilbahn (80er-Kabine) in 7 Min. erreichbar
Die Region Naters–Blatten–Belalp verfügt über 15 gepflegte Hotels mit 700 Betten und 170 Ferienwohnungen und Chalets mit 800 Betten

Auskunft und Prospekte:

Verkehrsbüro 3901 Blatten VS,
Telefon 028 313 85

Mit dem Auto durch den Alpentunnel
Avec l'auto à travers le tunnel alpin du

Lötschberg

Preise (Fahrzeug und Reisende)
Prix (véhicule et voyageurs)
Kandersteg–Goppenstein Fr. 28.–
Kandersteg–Brig Fr. 40.–

Prospekt / Prospectus:

BLS, Sektion Publizität, Postfach,
3001 Bern



Haute-Nendaz 1350 m

Vue dominante. Nombreuses possibilités de promenades et d'excursions. Télécabine jusqu'à 2200 m. Piscines, tennis. – Hôtels, chalets et appartements. – **Prix forfaitaires.**

A 8 km Super-Nendaz, 1700 m. Résidence Rosablanc Apparthôtel. – Bar, discothèque, piscine couverte, sauna, tennis.

Office du tourisme, 1961 Haute-Nendaz
téléphone 027 4 54 04



Prospectus et renseignements par votre agence de voyages, les offices de tourisme locaux ou l'Union valaisanne du tourisme, 1951 Sion, téléphone 027 2 21 02, télex 38 164

Auskunft und Prospekte sind bei den Reisebüros, den lokalen Verkehrsvereinen und dem Walliser Verkehrsverband, 1951 Sitten, Telefon 027 2 21 02, Telex 38 164, erhältlich

BERNER OBERLAND

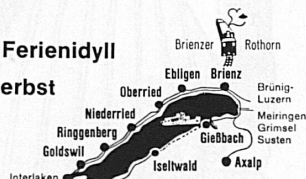
Brienzersee ... das Feriendyll

im Berner Oberland von Frühjahr bis Herbst

Prospekte durch die Verkehrsbüros:

3806 Bönigen	(036) 22 29 58
3855 Brienz-Axalp	51 15 93
3855 Giessbach	51 15 15
3807 Iseltwald	45 12 01
3853 Niederried	49 11 89
3854 Oberried-Ebligen	49 12 24
3852 Ringgenberg-Goldswil	22 38 88

Baden in kristallklarem Wasser. Fischen in lieblichen Seebuchten. Fischspezialitäten serviert in gemütlichen Gaststätten. — Kilometerlanges Wandern direkt am Wasser und in herrlichen Wäldern. — Günstiges See-Generalabonnement.



lieblicher Aussichtspunkt

(Fototurm)
Auf Bergstation die attraktive

Modell-Eisenbahn-Grossanlage

Gotthard und Lötschberg (Spur 0)
200 m Doppelspur, 12 Blockstrecken
6 gleichzeitig zirkulierende Züge

Imposant in Technik u. Gestaltung

Mehrere Bahnen führen uns in die bernische «Visitenstube». Die SBB, die Emmentalbahn, die Bern-Lötschberg-Simplon-Bahn, die Montreux-Oberland-Bahn sowie die Brünigbahn. Unter den oberländischen Bergbahnen steht die Jungfrauabahn an erster Stelle. Sie durchbohrt die Eisriesen und führt, als höchste Zahnradbahn der Welt, auf 3500 m ü. M. Jahresbetrieb.



Luftseilbahn Reusch-Glacier des Diablerets

3000 m ü. M.

Gsteig bei Gstaad an der Pillonstrasse (1200 m ü. M.)
Das idyllische Bergdorf für Ruhe und Erholung. Ausgedehnte Wanderungen. Schwimmbad. Skifahren das ganze Jahr beim neuen Gletscherskilift (1100 m lang). Einzigartiges Panorama

Auskunft

Betriebsleitung LRD, 3781 Gsteig,
Telefon 030 5 10 98
Verkehrsbüro, 3781 Gsteig,
Telefon 030 5 10 17

Hoch hinauf mit der Stockhornbahn



Auskunft:
Talstation Erlenbach
im Simmental
Tel. 033 81 21 81

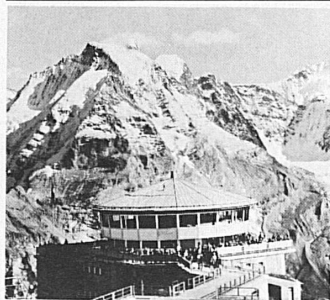
Ringgenberg-Goldswil 600 m ü. M.

3 km von Interlaken in sonniger Lage über dem Brienzersee
Naturstrandbad Burgseeli, Wassertemperatur bis 24 °
Fischen, Wandern, vielseitige Tourenmöglichkeiten
Hotels, Ferienwohnungen, Camping

Verkehrsbüro, CH-3852 Ringgenberg
Telefon 036 22 33 88

Schilthorn – Mürren

2970 m
Durch James Bond weltbekannt geworden
Der Wunder- und Wanderberg des Berner Oberlandes
Wir fahren jede halbe Stunde ab Talstation Stelchelberg im Lauterbrunnental. Nur 18 km von Interlaken
1000 Gratisparkplätze
Ferien- und Halbtaxiabonnemente gültig
Günstige Gruppentarife und Verpflegungsmöglichkeiten
Auskünfte
Direktion Schilthornbahn, Tel. 036 22 62 44,
Höheweg 95, 3800 Interlaken



Drehrestaurant Piz Gloria

Für Automobilisten

Alle Passstrassen, Brünig, Grimsel, Susten, Saanenmöser, Pillon und Jaunpass, sind geteert und staubfrei. In Kandersteg, Brig und Goppenstein können Autos zum Transport durch den Lötschbergtunnel verladen werden.

Wasser- und Badesport

Die Ufer des Brienzer- und Thunersees erstrecken sich auf über 80 km. Auf dieser Strecke verteilen sich 16 ausgebaute Seebäder. Viel natürlicher Badestrand liegt dazwischen. Rudern, Paddeln und Fischen gehören zur Ferientätigkeit. Besondere Erwähnung verdient die Segelschule Thunersee. In den grösseren Bergkurorten befinden sich elektrisch geheizte Freiluft- und Hallenbäder. Sie erhöhen den Genuss von Bergferien.

Über 500 Hotels

Reichenbach

700–1000 m ü. M.

im Kandertal an der Route Spiez-Adelboden

Der ideale Sommer- und Winterferienort.
Abwechslungsreiche Wanderwege.
Prospekte, Hotel- und Ferienwohnungslisten sind beim Verkehrsbüro
CH-3713 Reichenbach,
Telefon 033 76 12 49, erhältlich.



Wilderswil

ein Ferienziel!

Verkehrsbüro, 3812 Wilderswil
Telefon 036 22 84 55

Idyllischer Kurort für Ruhe und Entspannung
Standquartier für unzählige Ausflüge und Wanderungen
Ausgangspunkt der Schynigen-Platte-Bahn
Gepflegte Hotels, Pensionen und zahlreiche Ferienwohnungen

Lauterbrunnen

Tal der Wasserfälle, 800 m ü. M.
Am Fusse der Jungfrau, Ausgangspunkt der Wengernalp-Jungfrau-Bahn, der Mürrenbahn und der Schilthorn-Luftseilbahn. Billigste Billette in den ersten Morgenstunden.
Geheiztes Schwimmbad, Hotel-Hallenbad, Zentrum für Wanderungen, Alpenflüge, Materialtransporte, Filmflüge und Taxiflüge mit Helikopter. Naturschutzgebiet, Bergsport. Zeitgemässe Hotels, Gasthöfe und moderne Campings.

Auskunft: Verkehrsbüro

Wengen Männlichen

Ein Ferien- und Wandergebiet von eindrücklicher Schönheit
Herrliches Sonnen- und Ausflugsplateau auf 2230 m ü. M.

Auskunft und Prospekte
Talstation der Luftseilbahn Wengen,
Tel. 036 55 29 33
oder Verkehrsbüro Wengen,
Tel. 036 55 14 14



Einigartig für Ferien, Wanderungen, Ausflüge, Sport

TBB =

Thunersee- Beatenberg-Bahn

Von der Gemeinschaftsstation Beatenbuch (Schiffstation sowie Trolleybus- und Autobusterminals) führt die Drahtseilbahn die Fahrgäste in 10minütiger Fahrt auf die Sonnenterrasse Beatenberg, hoch über dem Thunersee. Im Hintergrund ist die prächtige Gebirgskulisse Eiger, Mönch und Jungfrau zu bewundern.

Adelboden

eines der schönsten Bergtäler
Unerschöpfliches Wandergebiet

8000 Betten in Hotels, Pensionen, Kinderheimen und Ferienwohnungen. Geheiztes Schwimmbad mit Grateintritt für Hotelgäste, öffentliches Hallenbad, Tennis, Fischen, Minigolf, Bergsport, Bergbahnen, vielseitige Ausflugsmöglichkeiten, stimmungsvolle Abendunterhaltung. Vor- und Nachsaison Spezialpreise.
Neue Eishalle in Betrieb vom 1. Juli bis 25. August.

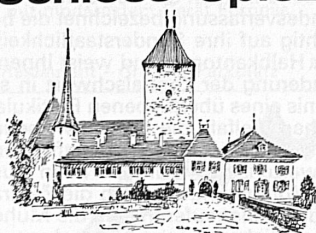
Auskunft: Verkehrsbüro, 3715 Adelboden
Telefon 033 73 22 52, Telex 32 869

mürren

Schilthorn –
der Geheimtip für unvergessliche
Ferien

Verlangen Sie Prospekte und
Informationen:
Verkehrsbüro 3825 Mürren
Telefon 036 55 16 16

Schloss Spiez



geöffnet bis Mitte Oktober
Ausstellung Bergkristalle

Plusieurs chemins de fer y mènent. Les CFF, les lignes EBT et Berne-Lötschberg-Simplon; les chemins de fer Montreux-Oberland bernois et Brünig.
Parmi les chemins de fer de montagne oberlandais, celui de la Jungfrau, qui perce les géants de glace, occupe la première place. C'est le chemin de fer à crémaillère le plus haut du monde, il conduit à une altitude de 3500 m. Circule toute l'année.

Automobiles

Tous les cols, Brünig, Grimsel, Susten, Saanenmöser, Pillon et Jaun, sont goudronnés. A Kandersteg, Brigue et Goppenstein, on peut charger les autos sur wagons, pour passer le tunnel du Lötschberg.

Plages et sports nautiques

Les rives des lacs de Thoune et de Brienz s'étendent sur une longueur de plus de 80 km. On y trouve 16 plages aménagées et de nombreuses grèves naturelles, où l'on peut se baigner. Le canotage et la pêche y sont un plaisir de vacances. L'école de voile du lac de Thoune mérite d'être mentionnée spécialement. Dans les grandes stations de montagne, on trouve des piscines alpines chauffées à l'électricité et couvertes.

Plus de 500 hôtels

Parkhotel Bellevue Adelboden

Das bevorzugte Ferienhotel in einzigartig schöner und ruhiger Lage, mit grossem Park und Garten.
Pauschalpreis in der Vor- und Nachsaison ab Fr. 40.–, mit Bad/WC ab Fr. 50.–

Hoteleigenes Hallenschwimmbad mit Grateintritt für Hausgäste. Sauna, Solarium.

Besitzer: Fam. H. R. Richard Telefon 033 73 16 21

GSTAAD

1100–3000 m ü. M.
im «grünen und weissen Hochland»

Sommer 1974
mit Sport, Fitness, Erholung und Musik!

Winter 1974/75
mit dem Abonnement der Vereinigten Bergbahnen von Gstaad und Umgebung! Inbegriffen:
– 50 Bergbahnen und Skilifte in der Region
– Luftseilbahn Reusch-Diableretsgletscher (3000 m)
– MOB Montreux-Oberland-Bahn von Rossinière bis Zweisimmen
– Autobusse zu den Talstationen der Bergbahnen
– Öffentliches Hallenschwimmbad

Ein Traumabonnement!

Information, Prospekte, Programme durch
Verkehrsbüro 3780 Gstaad

Beatenberg 1200 m

Der sonnenreichste Ferienort des Berner Oberlandes mit der unvergleichbaren Aussicht auf die Berner-Alpen-Kette und den Thunersee. Mildes Klima, ruhige Lage, nur 10 km von Interlaken. Jederzeit leicht und mühelos erreichbar. Hotels, Pensionen, Kur- und Kinderheime sowie Chalets und Ferienwohnungen in jeder Preislage.

Niederhorn 1950 m

Das lohnende Ausflugsziel hoch über dem Thunersee. Das Paradies für Wanderer, Natur- und Tierliebhaber, Bequem erreichbar mit der Sesselbahn Beatenberg-Niederhorn.
Für Beatenberg und Niederhorn verlangen Sie Auskunft und Prospekte beim Verkehrsbüro Beatenberg, Telefon 036 41 12 86



Bergbahnen Téléfériques Aerial cableways
Engelberg-Trübsee-Stand-Titlis

MOUNT
TITLIS
10'000 feet 3020 m

**LUZERN-ENGELBERG
ZENTRALSCHWEIZ**

Das höchstgelegene
und attraktivste
Ausflugziel
der Zentralschweiz!

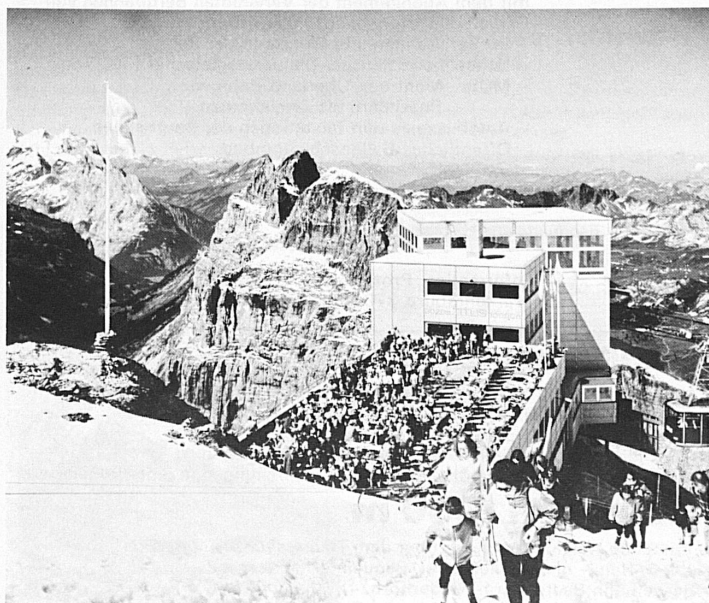
La nouvelle
attraction touristique
en Suisse centrale!

The highest
and most beautiful
excursion point of
Central Switzerland!

Sensationelle Luftseilbahnfahrt direkt über den Titlisgletscher.
Einzigartiges Alpenpanorama, windgeschützte Aussichtshalle.
Grosse Sonnenterrassen mit Liegestühlen, Eisgrotte, Gletscherweg.
Filmhalle und Sommerskifahren (Skillift)

Restaurants: Gletscher-Restaurant Stand (2450 m)
Panorama-Restaurant Titlis (3020 m)
Information: Reisebüros und Auskunftsbüros SBB oder
Bergbahnen Engelberg-Trübsee-Titlis
Poststrasse 3, CH - 6390 Engelberg (041 94 15 24)
Wetterbericht: Automatischer Wetterbericht (Tag und Nacht)
041 94 22 55

Bergstation Titlis mit Sonnenterrasse und Panorama-Restaurant



Das Gebiet der fünf Kantone Uri, Schwyz, Unterwalden, Luzern und Zug wird gemeinhin als die Zentralschweiz bezeichnet. Genau genommen sind es sechs Kantone, denn einen gemeinsamen «Kanton Unterwalden» kennen die Bewohner von Ob- und Nidwalden nicht. Nur die Bundesverfassung bezeichnet die beiden seit dem Spätmittelalter eifertchtig auf ihre Sonderstaatlichkeit bedachten Glieder der Urschweiz als «Halbkantone» und weist ihnen nur je einen Ständeratssitz zu. Die Gliederung der Zentralschweiz in sechs Staatswesen ist nicht das Ergebnis eines übertriebenen Partikularismus, sondern der Ausdruck einer reichen Vielfalt, die gleicherweise in der Verschiedenartigkeit und Gegensätzlichkeit der Landschaften und des Volkstums der sechs inner-schweizerischen Kantone ihren Ausdruck findet. Wer sich auf Reisen und Wanderungen durch die Zentralschweiz oder gar auf länger dauernden Ferienaufenthalten die Mühe nimmt, dieser Vielfalt und den gegensätzlichen Eigenarten nachzuspüren, wird allerlei vergnügliche und interessante Entdeckungen machen. Aber nicht nur die wechselnden Landschaften und Charaktereigenschaften der Gebiete um den Vierwaldstättersee gehören wesentlich zur Mannigfaltigkeit des Ferien- und Ausflugsgebietes Zentralschweiz. Auch unter andern Gesichtswinkeln bietet die Zentralschweiz einen unendlichen Reichtum an Möglichkeiten und verschiedenartigen Eindrücken. Moderne und Tradition, Stille und Betriebsamkeit, unberührte Natur und hochentwickelte Zivilisation, schmale Wege abseits der Heerstrassen und zeitgemäss ausgebaute Verkehrswege, internationale Durchgangsstrassen und – Schienenwege und ruhmreiche Bergbahnen, ländliche Überlieferung und grosstädtischer Kulturbetrieb, Massensportanlagen und einsame Gipfel, Raffinement internationaler Hotellerie und Hüttenbetrieb usw. usw. – unendlich ist die Liste der Gegensatzpaare, die sich als charakteristisch für die Zentralschweiz aufzählen lassen.

Beckenried

440 m

für Ferien und Sport

Ziel

das ganze Jahr

Auskunft beim Verkehrsbüro
Telefon 041 64 31 70

Erholung durch aktive Sommer- und Herbstferien: Lido, Hallenbad, geheiztes Freibad, Wasserski, Tennis, Minigolf, gut ausgebautes Netz von Wanderwegen.



Offiz. Verkehrsbüro, Telefon 041 83 13 55

Brunnen Morschach Seelisberg Schwyz

**80 Hotels und Pensionen –
3100 Betten**

Nicht nur im Sommer, sondern auch im Herbst und im Frühling das bevorzugte Ferienziel am obern Vierwaldstättersee
Auskunft durch die örtlichen Verkehrsbüros

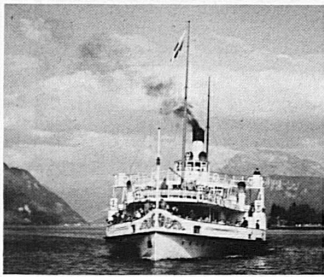
Gersau

der liebliche Ferienort am Vierwaldstättersee

Auskunft beim Verkehrsbüro Gersau
Tel. 041 84 12 20

vielfältige ZENTRALSCHWEIZ

Auskunft: Verkehrsverband Zentralschweiz im Verkehrshaus der Schweiz, 6000 Luzern



Vierwaldstättersee

– das immer beliebte Ausflugsziel

Schiffahrtsgesellschaft
des Vierwaldstättersees

6002 Luzern, Tel. 041 44 34 34



Schul- und Vereinsausflüge nach Melchsee-Frutt sind immer ein Volltreffer. Höhenwege nach Jochpass-Engelberg und vom Balmeregghorn nach Käserstatt (Brünig). In den heimeligen Hotels und Gaststätten gibt es feinste Verpflegung, preiswerte Unterkunft und gemütliche Unterhaltung.

Luftseilbahn / Sessellift
1920 bis 2250 m

Auskunft und Prospekte:
Verkehrsbüro, 6061 Melchsee-Frutt
Telefon 041 67 12 10



Verkehrshaus der Schweiz Luzern

Planetarium+Kosmorama Neu: Abteilung Schifffahrt

Grösstes Verkehrsmuseum Europas
Entwicklung und Bedeutung aller Verkehrsmittel zu Wasser,
zu Lande und in der Luft, des Nachrichtenwesens und des Tourismus
Erstes Planetarium der Schweiz mit modernstem Gerät Europas

Täglich geöffnet 9 bis 18 Uhr
Auskünfte: Tel. 041 31 44 44

Restaurant – Grosser Parkplatz



Lungern-Schönbüel

Die Sonnenterrasse mit dem prächtigen Alpenpanorama
und seltener Flora.
Ausgangspunkt sehr schöner, bequemer und gut markierter
Wanderungen in alle Richtungen.

2050 m ü. M.

Neu: einzigartiger Höhenweg Schönbüel-Brienzer Rothorn
Heimelige Hotels und Restaurants und Touristenlager.
Leicht erreichbar mit der
Luftseilbahn Lungern-Schönbüel.

Auskunft und Prospekte: Luftseilbahn Tel. 041 69 14 85
Verkehrsbüro 041 69 14 55

Für Ferien und Ausflüge

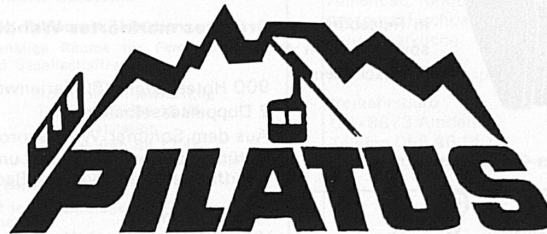


ob Schwyz/Brunnen
1300–1920 m

Autofreier Ferienort im Grünen
Erhöhte Landschaftsterrasse mit
Spazier- und Wanderwegen.
Geheiztes alpines Schwimmbad
Vier gute Hotels, mehrere
Restaurants, Ferienwohnungen

Umgebaute Drahtseilbahn Schlattli-
Stoos
Sesselbahn Stoos-Fronalpstock
Bevorzugtes Wandergebiet

Auskunft durch Verkehrsbüro Stoos
Telefon 043 21 15 50



2132 m

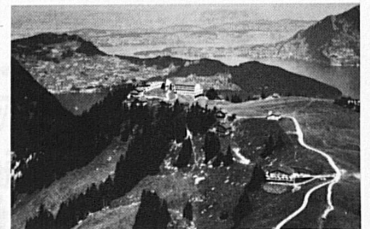
DER BERG VON LUZERN

Prächtige Rundfahrt mit Bahn
oder Schiff
Zahnradbahn, Luftseilbahn
und Gondelbahn

Zwei behagliche Hotels auf
Pilatus Kulm. Treffen für
Seminare, Bankette und Familienfeste

PILATUS-BAHNEN
Grendelstrasse 2, 6002 Luzern, Tel. 041 23 00 66

Klewenalp



1600 m ü. M.
über dem Vierwaldstättersee ob
Beckenried

Klewenalpbahn mit Jumbo-Kabinen

Verschiedene Verpflegungs- und Über-
nachtungsmöglichkeiten

Idealer Treffpunkt für Vereinsausflüge,
Firmenreisen und Konferenzen

Verlangen Sie die Dokumentation Kle-
wenalp

Klewenalpbahn, 6375 Beckenried
Telefon 041 64 12 64



Ihr Ausflugsziel und Wander- paradies in der Zentralschweiz

Für Firmen und Vereine

abwechslungsreiche Fahrt mit Schiff, Zahnradbahn und
Luftseilbahn – grosse Kapazität auf den Bahnen und in den Hotels

Für Familien

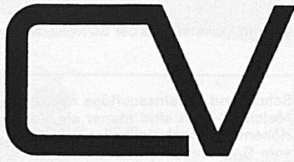
ermässigte Familienbillette, Picknickplätze,
Selbstbedienungsrestaurants

Für alle

einmalige Fernsicht, herrliche Alpenflora
günstige Bahn- und Schiffsverbindungen / grosse Parkplätze bei
den Talstationen in Vitznau und Weggis

Auskünfte und Dokumentationsmaterial vermittelt Ihnen

RIGIBAHN-GESELLSCHAFT, 6354 VITZNAU, Tel. 041 83 18 18

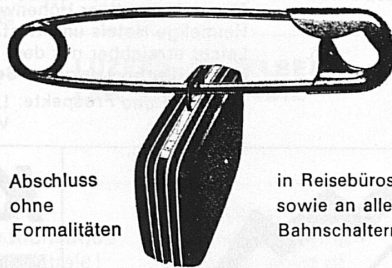


Carlo Vanoli AG
Bauunternehmung
Gleisbau und Tiefbau
8800 Thalwil ZH
Telefon 01 92 10 88

Projektierung und
Ausführung von
Industrie-Gleisanlagen



Reisegepäck versichern!



Abschluss
ohne
Formalitäten

in Reisebüros
sowie an allen
Bahnschaltern

ELVIA Versicherungs-Gesellschaft

Gebrüder Rüttimann Zug

Aktiengesellschaft
für elektrische Unternehmungen
Telefon 042 21 11 25

*Treue Kunden
Treue Mitarbeiter*

Spezialgeschäft für Frei-
und Kabelleitungen jeder Art
Schwebbahnen
Trolleybus- und Bahnleitungen

**FLUMSER
BERGE**

1200-2500 m ST. GALLER OBERLAND / CH

**Der Kurort abseits
des Durchgangsverkehrs**

Grösstes markiertes Wandergebiet im Kanton St. Gallen

900 Hotelbetten, 180 Ferienwohnungen, 1 Luftseilbahn, 1 Gondelbahn,
2 Doppelsesselbahnen

Aus dem Sommer-Wochenprogramm:

Geführte Bergwanderungen und Ausflüge, Gäste-Kindergarten, Walensee-
Rundfahrten, Fahrten nach Bad Ragaz usw. Forellenfischerei und Minigolf

Anfragen an:
Verkehrsbüro Flumserberge
8891 Tannenbodenalp, Telefon 085 3 14 00



St. Gallen

Malerische Altstadt, weltberühmte
Sehenswürdigkeiten. Einladende
Einkaufsstrassen, Stickereien,
Spezialitäten der St. Galler Konditor-
und Metzgerzunft. Gepflegte Hotels,
Restaurants und Cafés.
Unterhaltung, Sport.

Auskunft und Prospekte:
Verkehrsbüro, Bahnhofplatz 1 a,
9001 St. Gallen, Telefon
071 22 62 62, Telex 77425

Auskunft:

**Ostschweizer
Verkehrsbüro
CH-9001 St. Gallen
Tel. 071 22 62 62**



**bodenständig
sauber
preiswert**

Ostschweiz

HEIDEN ÜBER DEM BODENSEE

811 m ü. M.

Seit 100 Jahren Klimakurort
Schönste Lage zwischen Seen und Bergen
Schwimmbad
Attraktiver Kursaal – Ausflugszentrum

Auskünfte und Prospekte
durch das Verkehrsbüro, 9410 Heiden
Tel. 071 91 10 96

Atzmännig

Goldingen – das lohnende Ausflugsziel.
Modernste Sesselbahn, Fahrzeit 14 Minuten;
gut ausgebaute Wanderwege mit herrlicher Rund-
sicht.

Hotel Restaurant Talstation
heimelige Räume für Familien-, Vereins-
und Gesellschaftsanlässe.

Sportbahnen Atzmännig
Telefon 055 88 12 35
Hotel Talstation
Telefon 055 88 13 44

Amden

Die Sonnenterrasse über dem Walensee

Hallenbad, Kinderspielplätze, Fitness-
parcours, Fischpacht, Doppelsessel-
bahn, Diätküche

Auskunft und Prospekte
Verkehrsbüro
CH - 8873 Amden
Telefon 058 46 14 13



**Ausflüge auf dem
Bodensee mit
der Flotte SBB**



Aktive Ferien in voralpiner Lage

Turnen für jedermann, Sport für Senioren
Wanderwochen
Schwimmen, Tennis, Fischen

Hobby-Ferien

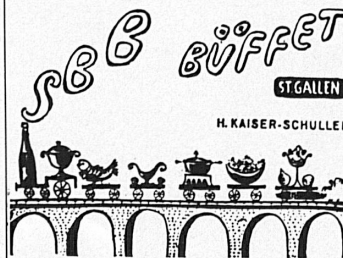
Handweben, Bauernmalerei, Modellieren

**Wanderferien mit nahezu 300 km Spazier-
und Bergwegen**

6 Bergbahnen bis auf 2262 m ü. M.

Auskünfte und Prospekte durch die Verkehrsbüros

9656 Alt St. Johann Telefon 074 5 13 74
9657 Unterwasser Telefon 074 5 19 23
9658 Wildhaus Telefon 074 5 12 61



Fahrplanmässige Ufer- und Rundfahrten
Ausflugsfahrten nach der Insel Mainau,
nach Meersburg, Überlingen, Unteruh-
dingen, Bregenz.
Ganztägige Kreuzfahrten
Stimmungsvolle Abendtanzfahrten
Extrafahrten für Vereine und Firmen

Auskunft und Prospekte am
Bahnschalter

SBB Schifffahrt
Bahnhof Romanshorn Tel. 071/63 14 23

Arbon Bodensee



Das Ferien- und
Ausflugsziel am Obersee

5 km Quai und
Strandweganlagen

Strand- und Schwimmbad

Modernster Hafen
mit vielen Gästeplätzen

Ein Besuch wird Sie begeistern

Auskunft:
Reise- und Verkehrsbüro Neff AG
9320 Arbon, Telefon 071 46 65 77

Untersee und Rhein

**Eine der schönsten
Stromfahrten
Europas!**



Extrafahrten für Familienanlässe, Gesellschafts- und Betriebsausflüge

Verlangen Sie unverbindliche Offerten

Schweizerische Schifffahrtsgesellschaft
Untersee und Rhein, 8202 Schaffhausen 2
Telefon 053 5 42 82

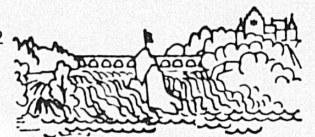
Schaffhausen

Erker- / Munotstadt

Rheinfall Neuhausen

1. August: Grosses Feuerwerk

Wandergebiete Klettgau / Randen /
Reiat



Ferienausflüge
ins
Schaffhauser Land