

Zeitschrift: Die Schweiz = Suisse = Svizzera = Switzerland : offizielle Reisezeitschrift der Schweiz. Verkehrszentrale, der Schweizerischen Bundesbahnen, Privatbahnen ... [et al.]

Herausgeber: Schweizerische Verkehrszentrale

Band: 48 (1975)

Heft: 5

Werbung

Nutzungsbedingungen

Die ETH-Bibliothek ist die Anbieterin der digitalisierten Zeitschriften. Sie besitzt keine Urheberrechte an den Zeitschriften und ist nicht verantwortlich für deren Inhalte. Die Rechte liegen in der Regel bei den Herausgebern beziehungsweise den externen Rechteinhabern. [Siehe Rechtliche Hinweise.](#)

Conditions d'utilisation

L'ETH Library est le fournisseur des revues numérisées. Elle ne détient aucun droit d'auteur sur les revues et n'est pas responsable de leur contenu. En règle générale, les droits sont détenus par les éditeurs ou les détenteurs de droits externes. [Voir Informations légales.](#)

Terms of use

The ETH Library is the provider of the digitised journals. It does not own any copyrights to the journals and is not responsible for their content. The rights usually lie with the publishers or the external rights holders. [See Legal notice.](#)

Download PDF: 30.01.2025

ETH-Bibliothek Zürich, E-Periodica, <https://www.e-periodica.ch>

Emmental



CHALET



assortiert, für leichte Mahlzeiten
und Picknicks

KRONE  ZAZIWIL

immer wieder

KRONE  ZAZIWIL

031/91 05 36



... in Krauchthal
verspricht viel und hält viel!
Tischreservationen empfehlenswert
Familie Urs Brenzikofer-Küenzi
Telefon 034 51 14 08
PS. Pferdestallungen vorhanden!
Bekannt durch: «rund um die
Bärner Röschi»
Sonntags offen



Familie Fritz Gfeller, Telefon 034 75 12 44
Weier im Emmental
Strasse Sumiswald-Huttwil

Emmentaler Spezialitäten:

Haguhans-Kotelette
Ziberlihooger-Lisi-Filet
Zueguet-Schnitzel
Dorngrüt-Zimis
Eisis-Visite-Brei
Blitzloch-Kaffee
Fröhliche Rösslifahrten
Chlepfer-Anni-Topf
Jumpfere-Tätschli
Schwinger-Föräua
Chrüzgschlaber
Geschlossen: Mi ganzer Tag,
Do bis 16 Uhr und jeden 1. Di des Monats



**FREI- UND
HALLENBAD
LÜTZELFLÜH**

(Tel. 034 61 36 19
gibt nachmittags Auskunft)



WEINE + SPIRITUOSEN
3550 LANGNAU BE

035 2 18 14



Ludwig und Margareth Ulrich
Telefon 034 22 35 55
Montag geschlossen, Hotel offen

Modernes Zimmer, gepflegtes Essen
à la carte, Tellerservice
und Business-Lunch, heimelige Räume
für jeden Anlass



Wanderland, Wunderland im Herzen der Schweiz

Gasthof zum Weissen Rössli Zäziwil

Ä währschafft Bärnerplatte isch zu jeder
Jahreszyt öppis guets!
Täglich erhältlich
Generalstube
Zäziwiler Burgerstube
Kegelbahn
Vollpension Fr. 33.-

Familie F. Hiltbrunner
Telefon 031 91 15 32



600 Jahre Landgasthof Löwen Heimiswil

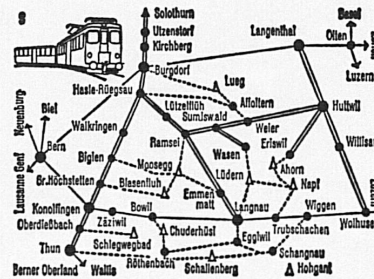
Tischreservation Telefon 034 22 32 06
Sechs heimelige Stuben und Bankettsaal für
300 Personen

Dienstag und Mittwoch geschlossen

Familie Peter Lüdi-Zürcher und Mitarbeiter

Wanderland Wunderland

Emmental



**Fahren Sie mit
uns ins Herz
des schönen
Emmentals**

EBT Emmental-Burgdorf-Thun-Bahn
VHB Vereinigte Hutwil-Bahnen

Prospekte erhältlich in den Verkehrsbüros, Auskunftsbüros SBB sowie
beim Werbedienst EBT, 3400 Burgdorf



Langnau das schöne Dorf im Emmental

Heimatmuseum im «Chüechlihus»

Auskunft und Prospekte
Verkehrsbüro, Telefon 035 2 34 34



Gasthof Hirschen Trubschachen

Rôtisserie, Spezialitäten
Jagdstube, Bauernstube, Sitzungszimmer,
grosser Saal, Gartenterrasse
Bekannt für Hochzeiten und Familienfeste

**Familie H. R. Soltermann-Hirschi,
Küchenchef**
Telefon 035 6 51 15
(Montag geschlossen)

EMMENTHALER HANDWEBEREI

Bei uns ist immer
«Tag der offenen Türen»

Sie sind also bei uns stets willkommen
Oder sollen wir Ihnen unseren Farben-
prospekt und eine Auswahl zustellen?

3532 Zäziwil, Telefon 031 91 04 08

Es stehen gerne mit Prospekten
und Auskünften
zu Ihrer Verfügung:

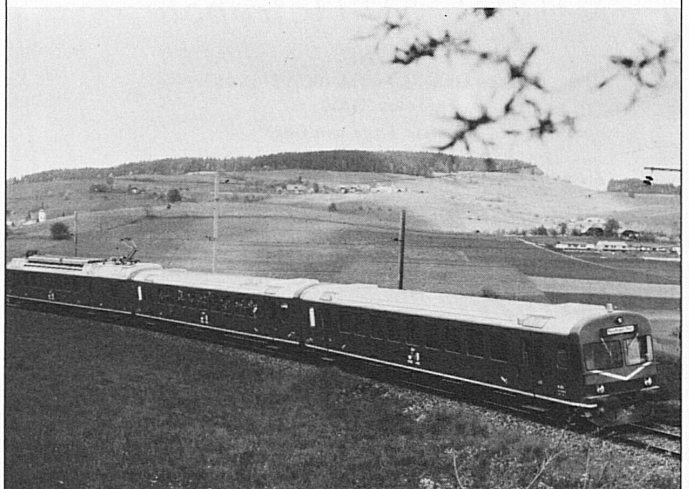
Verkehrsverband Emmental
Geschäftsstelle
3550 Langnau, Telefon 035 2 42 52

Emmental-Burgdorf-Thun-Bahn
Werbedienst
3400 Burgdorf, Telefon 034 22 31 51



Hinauf auf die Moosegg mit prächtiger Aus-
sicht auf das Emmental und die Alpen. Ruhiges
Ferienhotel in windgeschützter Lage. Herrliche,
reine Waldluft.
Gepflegte Küche. Alle Zimmer mit fließendem
Wasser. Im Neubau Zimmer mit Bad/WC, Post-
auto ab Worb Dorf VBW, Station Biglen, Em-
menmatt oder Langnau.

Hotel-Kurhaus **Moosegg** im Emmental
Familie Schmalz, Telefon 035 2 22 03



LAC LÉMAN



AE HOTEL AIR ESCALE
 81, Avenue Louis-Carol, GENÈVE-COINTRIN
 Telephone: (022) 33 37 20 / 33 37 29

Das Hotel Air Escale befindet sich in der Nähe des Flughafens. Es bietet Ihnen moderne Zimmer mit Bad oder Dusche, Radio und Telefon (Fernsehapparat auf Wunsch). Studios mit Bad und Kochnische. Bar. Privat-Parkpl., Schwimmbad, Coiffeursalon, Restaurant und einige Geschäfte befinden sich im Gebäude.

HÔTEL DE L'ANCRE



Le bon hôtel de séjour et de passage au centre de Genève

1211 GENÈVE 2
 Case postale
 Rue de Lausanne 34
 Tél. (022) 32 05 40
 Télex 22 337

Direction: R. Bertocchi

Restaurant self-service
 Restaurant ville
 (100 places)

Hôtel Touring-Balance

13, place Longemalle, Genève
 au centre des affaires et de la vieille ville

Restaurant-Bar

Tél. 28 71 22

Télex: 27634

G. Bonacasa, directeur

Hôtel Métropole

GENÈVE

Grand Quai 34 — Tel. (022) 21 13 44
 Telex 23 350

*Schönste Lage von Genf
 gegenüber dem Englischen Garten (See)
 Zwei Schritte vom Zentrum — Alle Zimmer renov.*

Restaurant und Bar

Direktor A. Hauri



HÔTEL LA RÉSIDENCE ————— GENÈVE —————

Premier rang — Tout confort — 180 lits — Restaurant — Bar
 Salles pour conférences — Banquets — Bals
 Parking pour 80 voitures — Tennis — Parc — Tranquillité

11, route de Florissant — 1211 Genève 12
 Téléphone 022 46 18 33 — Télex 28 52 6

Rivoli's Hotel

Bar Wilson

Edgar Weber, dir.

GENÈVE

Tout le confort dans le cadre du Vieux Pâquis
 6, rue des Pâquis
 Téléphone 31 85 50



HÔTEL

AMAT-CARLTON GENÈVE



Neues Haus mit Bar — Rôtisserie — Garage —
 Zimmer mit Bad und Küche. Tel., TV

22, rue Amat. Tél. 022 31 68 50 (15 lignes). Télex: 27595 HOTAC CH.
 Télégr.: Amatcarlton

Vacances équestres à Vevey Lac Léman

Chaque semaine, en mai, juin, septembre, octobre

Voici deux propositions de vacances heureuses pour ceux qui apprécient leur sport favori dans une région merveilleuse :

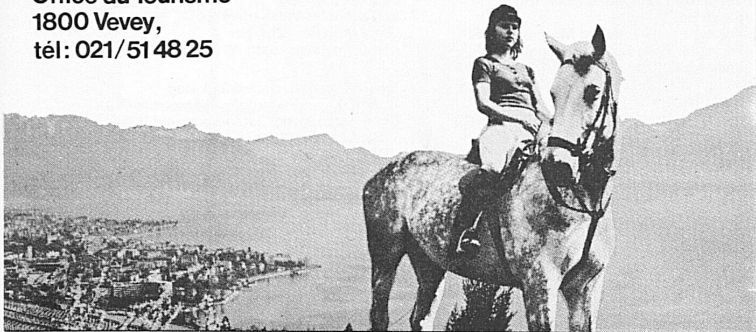
Forfait de 7 jours pour bons cavaliers, tout compris,
6 nuits à l'hôtel (classes à choix), de nombreuses heures de manège, de promenade et d'excursions passionnantes, spécialité culinaire, etc.

dès 595.-
demi-pension

Forfait de 7 jours pour cavaliers moyens et débutants,
Ce forfait comporte une autre répartition des heures de manège et de promenade, tenant mieux compte des aptitudes des participants.

dès 475.-
demi-pension

Renseignement:
Office du Tourisme
1800 Vevey,
tél: 021/5148 25



MONTREUX

Hôtel Terminus, tél. 021 61 25 63
100 lits – tout confort
Salles pour banquets et conférences (80 et 200 personnes)

Buffet de la Gare, tél. 021 61 25 64
Assiette du jour
Menus
Spécialités

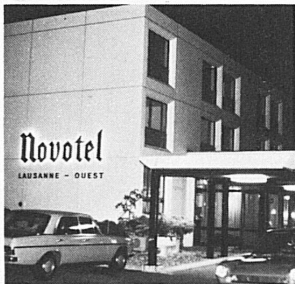
GLION

Hôtel des Alpes Vaudoises, tél. 021 61 27 87
1^{re} classe – 100 lits
avec piscine et parc
Vue splendide sur le lac et les montagnes
Terrasses ensoleillées

Hôtel Placida, tél. 021 61 27 88
60 lits
Sympathique hôtel de familles
Vue



Située à une altitude de 1450 mètres, la station de Leysin convient aussi bien aux sportifs qu'aux personnes désirant le calme et le repos. Tous trouveront un équipement hôtelier, touristique et sportif à leur convenance ainsi que des écoles d'un niveau universitaire. Elle bénéficie d'un ensoleillement exceptionnel grâce à son orientation plein sud. En été, promenades en forêt, courses de montagne, excursions variées, équitation libre ou en manège, pratique du tennis, de la natation ou du golf (18 trous à vingt minutes de la station) offrent un éventail de distractions propre à satisfaire chacun. L'hiver, Leysin propose à ses hôtes 30 kilomètres de pistes balisées, 12 remontées mécaniques dont plusieurs s'élèvent à plus de 2000 mètres, des pistes de ski-bob et, naturellement, la patinoire et les toujours séduisantes promenades en traîneau. Leysin n'est qu'à deux heures en train ou par l'autoroute de Genève et de son aéroport intercontinental.



Novotel

Lausanne-Ouest
1030 Bussigny (Suisse)

– 104 chambres avec salle de bains, W.-C. indépendants, TV et téléphone – Bar, Grill-room, restaurant – Salles de conférences climatisées – Piscine – Grand parking

Novotel Lausanne-Ouest
1030 Bussigny (Suisse) – Tél. 021 89 28 71 –
Télex 25752

Chambre simple Fr. s. 51.-/56.-, chambre double
Fr. s. 71.-/76.-

70 Novotel en Europe

LAUSANNE
A 2 MINUTES DE LA GARE
DEUX HOTELS DE 1^{er} RANG
TRANQUILLITÉ ET CONFORT

HOTEL VICTORIA
46 AV. DE LA GARE Tél. 20.57.71

HOTEL MIRABEAU
31 AV. DE LA GARE Tél. 20.62.31

**RESTAURANT
à MIRABEAU**

