

**Zeitschrift:** Die Schweiz = Suisse = Svizzera = Switzerland : offizielle Reisezeitschrift der Schweiz. Verkehrszentrale, der Schweizerischen Bundesbahnen, Privatbahnen ... [et al.]

**Herausgeber:** Schweizerische Verkehrszentrale

**Band:** 48 (1975)

**Heft:** 7

## Werbung

### Nutzungsbedingungen

Die ETH-Bibliothek ist die Anbieterin der digitalisierten Zeitschriften. Sie besitzt keine Urheberrechte an den Zeitschriften und ist nicht verantwortlich für deren Inhalte. Die Rechte liegen in der Regel bei den Herausgebern beziehungsweise den externen Rechteinhabern. [Siehe Rechtliche Hinweise.](#)

### Conditions d'utilisation

L'ETH Library est le fournisseur des revues numérisées. Elle ne détient aucun droit d'auteur sur les revues et n'est pas responsable de leur contenu. En règle générale, les droits sont détenus par les éditeurs ou les détenteurs de droits externes. [Voir Informations légales.](#)

### Terms of use

The ETH Library is the provider of the digitised journals. It does not own any copyrights to the journals and is not responsible for their content. The rights usually lie with the publishers or the external rights holders. [See Legal notice.](#)

**Download PDF:** 30.01.2025

**ETH-Bibliothek Zürich, E-Periodica, <https://www.e-periodica.ch>**

# Man begegnet ihnen überall - den Drahtseilen aus Brugg



PS. Wenn Sie die Anfangsbuchstaben dieser 36 Ortsnamen zusammensetzen, erfahren Sie etwas Wesentliches über unsere Firma.



Kabelwerke Brugg AG, 5200 Brugg, Telefon 056 41 11 51

# Wählen Sie hier Ihr Berufs-oder Ausbildungsziel....



Bereits über 50000 Vorwärtsstrebende haben sich durch unser vielfach bewährtes Freizeit-Studium zusätzliches Wissen angeeignet, das für den Berufserfolg unentbehrlich ist.

Arbeitsvorbereiter (Metall)	Arbeits- und Betriebspsychologie (Grundkurs)	Baufachzeichner (Hoch/Tief)	Bauführer (Hoch/Tief)	Bautechniker (Hoch/Tief)
Betriebsfachmann	Betriebstechniker	Buchhaltungs-Chef	Chefmonteur Heizung, Lüftung, Sanitär	Detailist/Fillialleiter (Höherer Fachkurs)
<b>Direktions-Assistent</b>	<i>Direktions-Sekretärin</i>	Einkaufs-Chef	<b>Elektro-Chefmonteur</b>	Elektrofachzeichner(in)
Elektronik- und Automations-Techniker	Elektro-Techniker	<b>Englisch</b>	Englische Handelskorrespondenz	Französisch
Französische Handelskorrespondenz	<b>Heizungs- und Sanitär-Techniker</b>	<b>Heizungs- und Sanitär-Zeichner(in)</b>	Hotel- und Restaurationsgewerbe (Grundkurs)	<i>Italienisch</i>
<b>Kalkulator (Metallindustrie)</b>	Technischer Kaufmann	<small>Kaufm. Ausbildung mit Handelsdiplom (Buchhaltung, Steno, Handelsrecht, Korresp., Kaufm. Rechnen, Maschinenschreiben)</small>	<b>Konstrukteur (Maschinenbau)</b>	Lager- und Speditionschef
Management (Kaderkurs)	Marketing- und Verkaufsleiter	Maschinenbau-Techniker	Maschinenzeichner(in)	<b>Mathematik u. Physik (Grundlehrgang)</b>
<b>Maurerpolier (Hoch/Tief)</b>	Meisterprüfung* (Metallberufe)	Radio- und Fernseh-Techniker	Sekretärin	Spanisch
Technikum Aufnahmeprüfung*	Technischer Betriebsleiter	Vorarbeiter	<b>Vorgesetzter</b>	Verkaufsförderer (Sales Promoter)
<b>Vertreter(in)</b>	<b>Werbeassistent*</b>	<b>Werbung (Grundkurs)</b>	Werbetexter(in)	Werkmeister (Metallindustrie)

\* Vorbereitung auf die öffentliche Prüfung

## ....und wir sagen Ihnen, wie Sie es durch ein Freizeit-Studium erreichen!

Senden Sie uns den nebenstehenden Gutschein noch heute ein und Sie erhalten unverbindlich und

**GRATIS**

die 130seitige Fernunterrichts-Broschüre  
«Der Weg in Ihre bessere Zukunft» mit einer genauen Beschreibung von über 100 Weiterbildungsmöglichkeiten im kombinierten Fern- und Direktstudium.

▼ Einsicht in das instruktive Original-Lehrmaterial

▼ alle weiteren Informationen, die für Ihr berufliches Vorwärtkommen und für Ihre Zukunft von Wichtigkeit sein dürften.

**Das ist kostenlos und verpflichtet Sie zu nichts!**

**Geschäftsantwortkarte**  
Porto vom Empfänger bezahlt

**Carte commerciale-réponse**  
Port payé par le destinataire

**Cartolina commerciale-risposta**  
Tassa pagata dal destinatario

Nicht frankieren  
Ne pas affranchir  
Non affrancare

### Gutschein

Ich wünsche unverbindlich und kostenlos die erwähnten Informationen und Unterlagen über das Berufs- oder Ausbildungs-Ziel:

Name: .....

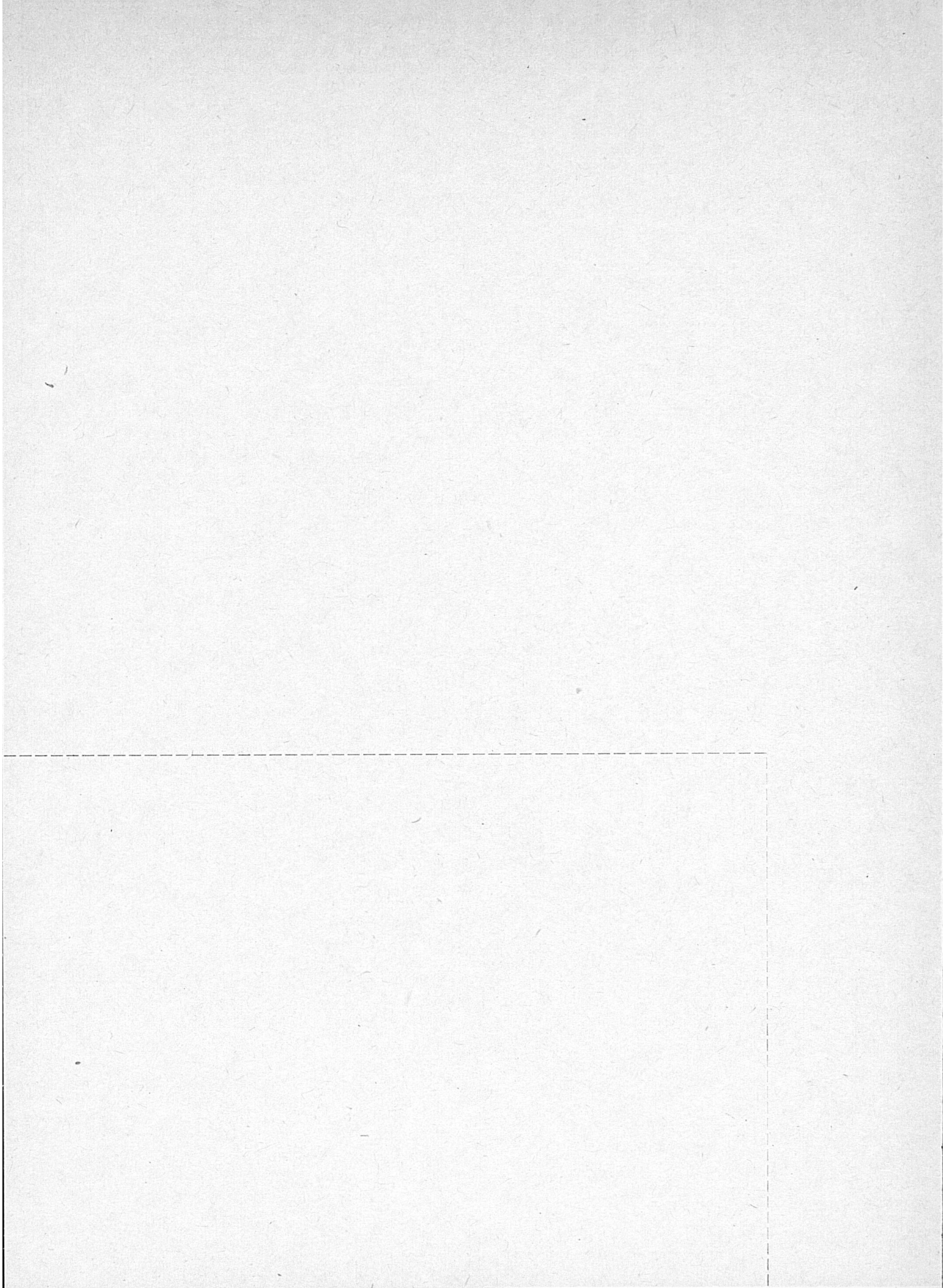
Vorname: .....

Strasse: .....

PLZ/Ort: .....

RS 8

Institut Mössinger  
(die Fernschule mit Erfahrung)  
Räffelstrasse 11  
**8045 Zürich**





**bodenständig  
sauber  
preiswert**

# Ostschweiz

**Auskünfte und Prospekte durch Ostschweizer Verkehrsbüro CH-9001 St. Gallen Tel. 071 22 62 62**

## HEIDEN ÜBER DEM BODENSEE

811 m ü. M.  
Seit 100 Jahren Klimakurort  
Schönste Lage zwischen Seen und Bergen  
Schwimmbad  
Attraktiver Kursaal – Ausflugszentrum

**Neu: Kurhotel Heiden  
mit Medizinal-Hallenbad  
(33°C) und 2 Saunas**

Auskünfte und Prospekte  
durch das Verkehrsbüro, 9410 Heiden  
Tel. 071 91 10 96

## Atzmännig

Goldingen – das lohnende Ausflugsziel.  
Modernste Sesselbahn, Fahrzeit 14 Minuten;  
gut ausgebaute Wanderwege mit herrlicher Rundschau.

**Hotel Restaurant Talstation**  
heimelige Räume für Familien-, Vereins-  
und Gesellschaftsanlässe.

Sportbahnen Atzmännig  
Telefon 055 88 12 35  
Hotel Talstation  
Telefon 055 88 13 44

Ein unverfälschtes Stück Natur ist in der Ostschweiz erhalten geblieben. Auf kleinem Raum, vom Rheinfall zum Säntis, vom Tödi zum Bodensee, vereinigt sie eine Vielfalt von See und Land, Hügeln und prächtigen Gebirgen. Ein freundliches Volk, das an Sitten und Gebräuchen festhält, bewohnt diese Region. Beginnen wir im Schaffhauserland, das mit weinreichen Gegenden und dem weltberühmten Rheinfall besondere Akzente setzt. Unvergesslich ist eine Schifffahrt auf dem Rhein, durch den fruchtbaren Thurgau, hinauf zum Untersee und zum Bodensee. Das kulturelle Zentrum der Region ist die Mode-, Kongress- und Ausflugsstadt St. Gallen, weltbekannt auch durch die Kathedrale und die Stiftsbibliothek. Das urchige Appenzellerland wird überragt vom 2504 m hohen Säntisgipfel. Rheinaufwärts grüssen Land und Schloss des Fürsten von Liechtenstein, auf der gegenüberliegenden Seite breitet sich die Ferienlandschaft des Toggenburgs aus. Im St.-Galler Oberland haben sich Bad Ragaz, Pizol und die Flumserberge einen Namen geschaffen. Vergessen wir aber nicht das Glarnerland, das mit dem Tödi (3623 m) den höchsten Berg stellt, den tiefblauen Walensee und die Rosenstadt Rapperswil am obern Zürichsee.



## Ausflüge auf dem Bodensee mit der Flotte SBB

Fahrplanmässige Ufer- und Rundfahrten

Ausflugsfahrten nach der Insel Mainau,  
nach Meersburg, Überlingen, Unteruh-  
dingen, Bregenz, Lindau

Ganztägige Kreuzfahrten

Stimmungsvolle Abendtanzfahrten

Extrafahrten für Vereine und Firmen

Auskunft und Prospekte am  
Bahnschalter

**SBB Schifffahrt  
Bahnhof Romanshorn Tel. 071/63 14 23**

## Untersee und Rhein Eine der schönsten Stromfahrten Europas!



Extrafahrten für Familienanlässe, Gesellschafts- und Betriebsausflüge

Verlangen Sie unverbindliche Offerten

Schweizerische Schifffahrtsgesellschaft  
Untersee und Rhein, 8202 Schaffhausen 2  
Telefon 053 5 42 82

### Schaffhausen

Erker- / Munotstadt

### Rheinfall Neuhausen

1. August: Grosses Feuerwerk

Wandergebiete Klettgau / Randen /  
Rheinfall



**Ferienausflüge  
ins  
Schaffhauser Land**

**Unser Angebot –  
Ihrer Gesundheit zuliebe**

## Appenzeller Wanderwoche

**Sonntag, 14. September bis  
Samstag, 20. September 1975**

**Kreuz und quer durch das  
liebliche Appenzellerland**

Täglich 3 bis 5 Stunden gemütlicher Wanderung in voralpiner Höhe. Ohne Gepäck, mit Frohmüt und Humor.

Beste Unterkunft und wahrhaftige Verpflegung, Folklore-Abend, Überraschungen. Reiseleitung und Betreuung die ganze Woche.

**Pauschalpreis Fr. 330.–  
alles inbegriffen**

Das Appenzellerland  
heisst Sie willkommen



Eine herrliche Landschaft in voralpiner und alpiner Atmosphäre. Erschlossen durch Bergbahnen und viele Wanderwege. Pensionen und Hotels für jeden Anspruch bieten Ihnen die bekannte Appenzeller Gastlichkeit. Schwimmbäder, Minigolf, Tennis, Reiten für erholsame und erlebnisreiche Ferien, allein, zu zweit und mit Ihrer Familie.

# BERNER OBERLAND

## Brienzersee ... das Feriendyll

im Berner Oberland  
von Frühjahr bis Herbst

Prospekte durch die Verkehrsbüros:

3806 Bönigen	(036) 22 29 58
3855 Brienz-Axalp	51 15 93
3855 Giessbach	51 15 15
3807 Iseltwald	45 12 01
3853 Niederried	49 11 89
3854 Oberried-Ebligen	49 12 24
3852 Ringgenberg-Goldswil	22 33 88

Baden in kristallklarem Wasser. Fischen in lieblichen Seebuchten. Fischspezialitäten serviert in gemütlichen Gaststätten. — Kilometerlanges Wandern direkt am Wasser und in herrlichen Wäldern. — Günstiges See-Generalabonnement.



Mehrere Bahnen führen uns in die bernische «Visitenstube». Die SBB, die Emmentalbahn, die Bern-Lötschberg-Simplon-Bahn, die Montreux-Oberland-Bahn sowie die Brünigbahn. Unter den oberländischen Bergbahnen stehen die Jungfrauabahn sowie die Schilthornbahn an erster Stelle. Als höchste Zahnradbahn der Welt bzw. längste Luftseilbahn der Alpen führen beide ins Hochgebirge. Ganzjahresbetrieb.

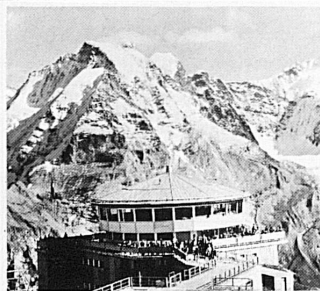
TBB =

## Thunersee-Beatenberg-Bahn

eidg. konzessionierte  
Standseilbahn.

Beatenbucht nach  
Beatenberg

Von der Gemeinschaftsstation Beatenbucht (Schiffstation sowie Trolleybus- und Autobusterminals) führt die Drahtseilbahn die Fahrgäste in 10minütiger Fahrt auf die Sonnenterrasse Beatenberg, hoch über dem Thunersee. Im Hintergrund ist die prächtige Gebirgskulisse Eiger, Mönch und Jungfrau zu bewundern.



Drehrestaurant Piz Gloria

## Schilthorn – Mürren

2970 m

Durch James Bond weltbekannt geworden. Der Wunder- und Wanderberg des Berner Oberlandes

Wir fahren jede halbe Stunde ab Talstation Stechelberg im Lauterbrunnental. Nur 18 km von Interlaken

1000 Gratisparkplätze

Ferien- und Halbtaxenabonnemente gültig

Günstige Gruppentarife und Verpflegungsmöglichkeiten

Auskünfte

Direktion Schilthornbahn, Tel. 036 22 62 44, Höheweg 95, 3800 Interlaken

## Für Automobilisten

Alle Passstrassen, Brünig, Grimsel, Susten, Saanenmöser, Pillon und Jaunpass, sind geteert und staubfrei. In Kandersteg, Brig und Goppenstein können Autos zum Transport durch den Lötschbergtunnel verladen werden.

## Wasser- und Badesport

Die Ufer des Brienzer- und Thunersees erstrecken sich auf über 80 km.

Auf dieser Strecke verteilen sich 16 ausgebaute Seebäder. Viel natürlicher Badestrand liegt dazwischen. Rudern, Paddeln und Fischen gehören zur Ferientätigkeit. Besondere Erwähnung verdient die Segelschule Thunersee. In den grösseren Bergkurorten befinden sich elektrisch geheizte Freiluft- und Hallenbäder. Sie erhöhen den Genuss von Bergferien.

## Über 500 Hotels

## Ringgenberg-Goldswil 600 m ü. M.

3 km von Interlaken in sonniger Lage über dem Brienzersee  
Naturstrandbad Burgseeli, Wassertemperatur bis 24°  
Fischen, Wandern, vielseitige Tourenmöglichkeiten  
Hotels, Ferienwohnungen, Camping  
Vita-Parcours

Verkehrsbüro, CH-3852 Ringgenberg  
Telefon 036 22 33 88

## Reichenbach

700–1000 m ü. M.

im Kandertal an der Route  
Spiez–Adelboden

Der ideale Sommer- und Winterferienort. Abwechslungsreiche Wanderwege. Prospekte, Hotel- und Ferienwohnungslisten sind beim Verkehrsbüro CH-3713 Reichenbach, Telefon 033 76 12 49, erhältlich.



## Luftseilbahn Reusch–Glacier des Diablerets

3000 m ü. M.

Gsteig bei Gstaad an der Pillonstrasse (1200 m ü. M.)  
Das idyllische Bergdorf für Ruhe und Erholung. Ausgedehnte Wanderungen. Schwimmbad. Skifahren das ganze Jahr beim neuen Gletscherskilift (1100 m lang). Einzigartiges Panorama

Auskunft

Betriebsleitung LRD, 3781 Gsteig, Telefon 030 5 10 98  
Verkehrsbüro, 3781 Gsteig, Telefon 030 5 10 17

Zum Glück gibt es die



## Gondelbahn Zweisimmen–Rinderberg

950 m bis 2080 m über Meer

Wundervolle Rundschau auf die Berner, Freiburger und Waadtländer Alpen. Ermässigte Ausflugs- und Familienbillette. Grosse Sonnenterrasse, Wandergebiet.

Auskunft:

Gondelbahn Zweisimmen–Rinderberg  
Telefon 030 2 11 95



lieblicher Aussichtspunkt  
(Fototurm)

Auf Bergstation die attraktive

Modell-Eisenbahn-Grossanlage

Gotthard und Lötschberg (Spur 0)  
200 m Doppelspur, 12 Blockstrecken  
6 gleichzeitig zirkulierende Züge

Imposant in Technik u. Gestaltung

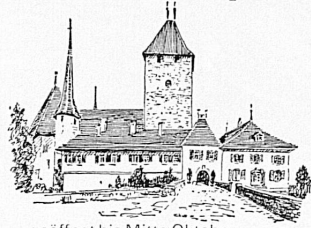
# Einzigartig für Ferien, Wanderungen, Ausflüge, Sport

## Hoch hinauf mit der Stockhornbahn



Auskunft:  
Talstation Erlenbach  
im Simmental  
Tel. 033 81 21 81

## Schloss Spiez



geöffnet bis Mitte Oktober  
Ausstellung Rudolf Mürger

## GSTAAD

1100–3000 m ü. M.  
im «grünen und weissen Hochland»

**Sommer 1975**  
mit Sport, Fitness, Erholung und Musik!

**Winter 1975/76**  
mit dem Abonnement der Vereinigten Bergbahnen von Gstaad und Umgebung! Inbegriffen:  
– 50 Bergbahnen und Skilifte in der Region  
– Luftseilbahn Reusch–Diableretsgletscher (3000 m)  
– MOB Montreux-Oberland-Bahn von Rossinière bis Zweisimmen  
– Autobusse zu den Talstationen der Bergbahnen  
– Öffentliches Hallenschwimmbad

### Ein Traumabonnement!

Information, Prospekte, Programme durch  
Verkehrsbüro 3780 Gstaad

## Niederhorn

1950 m  
oberhalb Beatenberg

eines der schönsten und beliebtesten  
Ausflugziele des Berner Oberlandes  
Erreichbar in knapp 20 min mit Sessel-  
bahn ab Beatenberg

Auskunft und Prospekte: Verkehrsbüro  
3803 Beatenberg, Tel. 036 41 12 86

Plusieurs chemins de fer y mènent. Les CFF, les lignes EBT et Berne–Lötschberg–Simplon; les chemins de fer Montreux–Oberland bernois et Brünig. Parmi les Chemins de fer alpins de l'Oberland bernois, les «Jungfraubahn» et «Schilthornbahn» occupent la première place.

En leur qualité de plus haut chemin de fer à crémaillère du monde et respectivement de plus long téléphérique des Alpes, elles nous conduisent en haute montagne. En service durant toute l'année.

## Lauterbrunnen

Tal der Wasserfälle, 800 m ü. M.  
Am Fusse der Jungfrau, Ausgangspunkt der Wengernalp–Jungfrau–Bahn, der Mürrenbahn und der Schilthorn–Luftseilbahn. Verbilligte Billette in den ersten Morgenzügen. Geheiztes Schwimmbad, Hotel–Hallenbad, Zentrum für Wanderungen, Alpenflüge, Materialtransporte. Filmflüge und Taxiflüge mit Helikopter. Naturschutzgebiet, Bergsport. Zeitgemässe Hotels, Gasthöfe und moderne Campings.

Auskunft: Verkehrsbüro

## Adelboden

eines der schönsten Bergtäler  
Unerschöpfliches Wandergebiet

8000 Betten in Hotels, Pensionen, Kinderheimen und Ferienwohnungen. Geheiztes Schwimmbad mit Gratintritt für Hotelgäste, öffentliches Hallenbad, Tennis, Fischen, Minigolf, Bergsport, Bergbahnen, vielseitige Ausflugsmöglichkeiten, stimmungsvolle Abendunterhaltung. Vor- und Nachsaison Spezialpreise.  
Neue Eishalle in Betrieb vom 1. Juli bis 25. August.

Auskunft: Verkehrsbüro, 3715 Adelboden  
Telefon 033 73 22 52, Telex 32 869

## Automobiles

Tous les cols, Brünig, Grimsel, Susten, Saanenmöser, Pillon et Jaun, sont goudronnés. A Kandersteg, Brigue et Goppenstein, on peut charger les autos sur wagons, pour passer le tunnel du Lötschberg.

## Plages et sports nautiques

Les rives des lacs de Thoune et de Brienz s'étendent sur une longueur de plus de 80 km. On y trouve 16 plages aménagées et de nombreuses grèves naturelles, où l'on peut se baigner. Le canotage et la pêche y sont un plaisir de vacances. L'école de voile du lac de Thoune mérite d'être mentionnée spécialement. Dans les grandes stations de montagne, on trouve des piscines alpines chauffées à l'électricité et couvertes.

## Plus de 500 hôtels

## berner oberland

mit Bahn (gute Verbindungen) und Auto (Autobahn bis Spiez) rasch und bequem erreichbar

Bitte einsenden an  
Verkehrsverein  
Berner Oberland  
Jungfraustrasse 36  
3800 Interlaken

Bei Zusendung des nebenstehenden Coupons senden wir Ihnen gerne eine Dokumentation über das **Ferienloebnis Berner Oberland** sowie über unser umfangreiches Hobbyferien-Angebot.

Name: \_\_\_\_\_  
Vorname: \_\_\_\_\_  
Ort: \_\_\_\_\_