

**Zeitschrift:** Die Schweiz = Suisse = Svizzera = Switzerland : offizielle Reisezeitschrift der Schweiz. Verkehrszentrale, der Schweizerischen Bundesbahnen, Privatbahnen ... [et al.]

**Band:** 49 (1976)

**Heft:** 5

## **Werbung**

### **Nutzungsbedingungen**

Die ETH-Bibliothek ist die Anbieterin der digitalisierten Zeitschriften. Sie besitzt keine Urheberrechte an den Zeitschriften und ist nicht verantwortlich für deren Inhalte. Die Rechte liegen in der Regel bei den Herausgebern beziehungsweise den externen Rechteinhabern. [Siehe Rechtliche Hinweise.](#)

### **Conditions d'utilisation**

L'ETH Library est le fournisseur des revues numérisées. Elle ne détient aucun droit d'auteur sur les revues et n'est pas responsable de leur contenu. En règle générale, les droits sont détenus par les éditeurs ou les détenteurs de droits externes. [Voir Informations légales.](#)

### **Terms of use**

The ETH Library is the provider of the digitised journals. It does not own any copyrights to the journals and is not responsible for their content. The rights usually lie with the publishers or the external rights holders. [See Legal notice.](#)

**Download PDF:** 23.11.2024

**ETH-Bibliothek Zürich, E-Periodica, <https://www.e-periodica.ch>**

## OVRONNAZ 1400 m

Situé à 1400 m d'altitude, entre Martigny et Sion, Ovronnaz s'étale en plein sud sur un balcon ensoleillé adossé aux Muverans. La station, réputée pour son climat tonique, est un centre idéal de détente et de repos.

L'été, Ovronnaz offre à ses hôtes la fraîcheur et le calme de ses bois, de ravissantes promenades dans les pâturages fleuris; des cimes, le regard embrasse le bleu Léman, la ligne sombre du Jura, les géants prestigieux et étincelants des Alpes.

**Office du tourisme:**  
027 8 82 26 / 8 79 14

# ★ WALLIS ★

## Leukerbad

1411 m

Bade- und Klimakurort –  
Wintersportplatz

**Ganzjahresbetrieb.** Torrentbahnen (Grosskabinen, Gondeln), Gemmibahn, 9 Hallen- und 4 Freiluft-Thermalbäder (auch im Winter), 27 Hotels, über 1500 Wohnungen, Rheumaklinik, Fachärzte.

**Im Sommer:** Tennis, Tischtennis, Minigolf, Boccia, Kegeln, Wandern, Schwimmen, Volleyball, Vita-Parcours, Bergsteigen, Angeln.

**Im Winter:** Skifahren, Langlauf, Skibob, Eislauf (Kunsteisbahn), Curling (Eishalle), Schlitteln, Schwimmen.

**Auskunft: Kur- und Verkehrsverein 3954 Leukerbad,**  
Telefon 027 61 14 13  
oder 61 15 30.

Schweiz/Suisse

## fiesch am eggishorn

Wallis / Valais 1050-2900 m

Der preisgünstige Ferienort im Oberwallis für erholsame, aktive Ferien. Sonnig, mildes Klima, grösstes Wander- und Tourengebiet.

Hallenbad, Tierpark, Kinderhütendienst, Bergsteigerschule, Luftseilbahn zum Eggishorn. – Gemütliche Hotels, Ferienwohnungen und Lager.

**Auskunft: Verkehrsbüro CH - 3984 Fiesch, Tel. 028 8 14 66**

## RIEDERALP



AM GROSSEN ALETSCHGLETSCHER

Im Juni Eröffnung des  
**1. Schweiz. Naturschutzzentrums**  
Ausstellung, Alpengarten, Kurse

**Pauschal-Wanderwochen**  
Wochenpreise wie 1975, Fr. 330.– bis  
Fr. 463.–. 10 Hotels, 400 Ferienwohnungen

**Ideales Ferien- und Ausflugsziel**  
sonnig, ruhig, autofrei

**Auskunft und Prospekte:**  
Verkehrsbüro, 3981 Rieder alp, Tel. 028 5 33 66



VS 1950 m ü. M.

Auskunft und Prospekte:  
Verkehrsbüro Bettmeralp  
Telefon 028 5 32 91  
Luftseilbahn Betten-Bettmeralp  
Telefon 028 5 32 81

Alpiner Ferienort ohne Autos  
350 Hotel- und 2500 Chaletbetten  
Wanderparadies am grössten  
Gletscher Europas. Aletschwald  
Geführte Wanderungen, Vita-Parcours,  
Reiten, Baden, Rudern und Fischen  
Neue Luftseilbahn (125-Personen-Kabinen)

**Tenniswochen**  
27.6. bis 11.7./15.8. bis 29.8.  
Fr. 410.– bis Fr. 480.–  
und

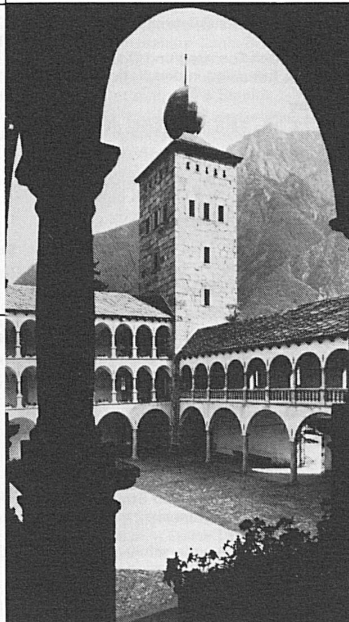
**Wanderwochen**

## BRIG

am Simplon  
678 m ü. M.

Ferien-, Etappenort, Kongressort, Ausflugszentrum des Oberwallis  
Über 800 Hotelbetten, Sommer- und Wintersport  
Einzigartige Wander- und Ausflugsmöglichkeiten, organisierte Wanderwochen im Frühling und Herbst  
Wochenarrangement schon ab Fr. 163.–

**Verkehrsverein Brig, 3900 Brig,**  
Telefon 31901



## Martigny

Carrefour international

La porte d'Italie, par le col et le tunnel du Gd-St-Bernard.

La porte de France, par le col de la Forclaz et le Chemin de fer Martigny-Châtelard-Chamonix/Mont-Blanc.

**Renseignements:**  
Office régional du tourisme,  
tél. 026 2 10 18/2 32 13, télex 38209

## Martigny

Internationales Strassenkreuz

Das Tor nach Italien über oder durch den Tunnel des Grossen St. Bernhard. Das Tor nach Frankreich über den Forclaz-Pass und die Eisenbahn Martigny-Châtelard-Chamonix/Montblanc.

**Auskünfte:**  
Regionales Verkehrsbüro Martigny,  
Tel. 026 2 10 18/2 32 13,  
Telex 38209

# ★ VALAIS ★

## Loèche-les-Bains Hôtel Grichting

**Massage – Fango – Douche de Vichy – Bain carbogazeux dans la maison**

En face des bains thermaux Saint-Lorenz  
Toutes les chambres avec radio et téléphone  
Ouvert toute l'année – Prix réduits saison printemps

**Rôtisserie – Bar Tél. 027 61 1227**



## Champex-Lac

(1500 m)

A 30 km du tunnel du Grand-St-Bernard, à 65 km du tunnel du Mont-Blanc  
Relais pour votre étape alpine ou vacances en plein soleil et toute tranquillité.  
1200 lits dans hôtels et chalets – Piscine chauffée – Canotage, pêche, tennis  
Télesiège à 2200 m – 100 km de promenades – Cabanes alpines jusqu'à 3180 m

**Office du tourisme,  
CH 1938, Champex-Lac  
Tél. 026 4 1227**

## AMINONA<sup>1500</sup> Soleil – Vue imprenable

LOCATION-VENTE

Notre conception moderne de la para-hôtellerie est un art de vivre dans le confort.

Des intérieurs chauds et bien équipés sont à votre disposition (studios, 2 pièces et 3 pièces).

Nos résidences comprennent: restaurant, grandes terrasses, snack, discothèque, bar, piscine chauffée, sauna, fitness club, tennis, parkings, magasins de sport et d'alimentation.

A 150 mètres les remontées mécaniques vous assurent l'accès au domaine skiable ou, en été, à des promenades dans la nature sauvage.

**LES RÉSIDENCES KANDAHAR 3967 Aminona s. Sierre Suisse**  
Tél. 027 41 37 96, télex 38194 Directeur Michel Hyves

## Hôtel du Vieux-Vichères

Altitude 1414 m

Edmond Joris, propriétaire  
Tél. 026 4 13 30/4 12 98  
**1931 Vichères**

Chambres tout confort (35 lits).  
Hôtel ouvert toute l'année.  
Prix spéciaux entre saisons



## Champéry. Planachaux–Les Crossets

Alt. 1050–2220 m

40 installations – Piscine – Curling – Patinoire

## Hôtel des Alpes

Confort dans un petit hôtel sympathique.  
Cuisine très soignée par le patron chef de cuisine. Ambiance personnalisée par des hôteliers qui aiment leur métier.

**E. Balestra, propriétaire**  
Tél. 025 8 42 22, télex 25980 CH

## Sonnterrasse (Wallis) Bettmeralp 1938 m ü. M.

## Immer z'friede... im Hotel Alpfriede

das bekannte Familienhotel – 100 Betten. Erstklassige Küche. Herrliche Ambiance.  
Hotel Alpfrieden, Familie Hans Minnick  
3981 Bettmeralp  
Telefon 028 5 34 36  
Bettmeralp – immer wieder ein Erlebnis!

Prospectus et renseignements par votre agence de voyages, les offices de tourisme locaux ou l'Union valaisanne du tourisme, 1951 Sion, téléphone 027 2 21 02, télex 38 164

Auskunft und Prospekte sind bei den Reisebüros, den lokalen Verkehrsvereinen und dem Walliser Verkehrsverband, 1951 Sitten, Telefon 027 2 21 02, Telex 38 164, erhältlich



## SION

Capitale du Valais

Ville d'étapes, centre d'excursions. 16 hôtels, 3 campings. Piscine, manège, aérodrome.

**Office du tourisme, tél. 027 22 2898**





# ★ VALAIS ★

Moi, je m'oxygène à

## Morgins 1400 m

Station valaisanne au cœur des Portes du Soleil (France-Suisse)  
Excursions sans frontières – Ski sans frontières

**Office du tourisme,**  
tél. 025 833 64

CH - 3901  
Wallis-Schweiz (1559 m ü. M.)

**SAAS GRUND**  
Im Zentrum des Saastales  
Sommer- und Winterkurort  
4200 Betten  
Herrliches Wander- und Tourengebiet.  
Hallenbäder, Minigolf, Tennisplätze.  
Naturschutzgebiet  
**Auskunft:**  
Kur- und Verkehrsverein  
Tel. 028 484 03

## Saas-Fee

1800-3000 m

Der autofreie Kurort

6200 Betten in Hotels und Chalets, 50 Restaurants und Bars, 6 Dancings, Hallenbad mit Liegewiesen, Luftseilbahnen und Sessellifte, 250 km Wanderwege, Fitnesscenter, Minigolf, Reiten, Eisgrotte

### Spezielles Angebot:

Ski- und Tenniswochen im Juni ab Fr. 316.- (inbegriffen Hotel mit Vollpension, Skipass, Tennis und Hallenbad für eine Woche)

**Auskunft: Verkehrsbüro, 3906 Saas Fee, Tel. 028 481 58**



Foto: Schweizerische Verkehrszentrale

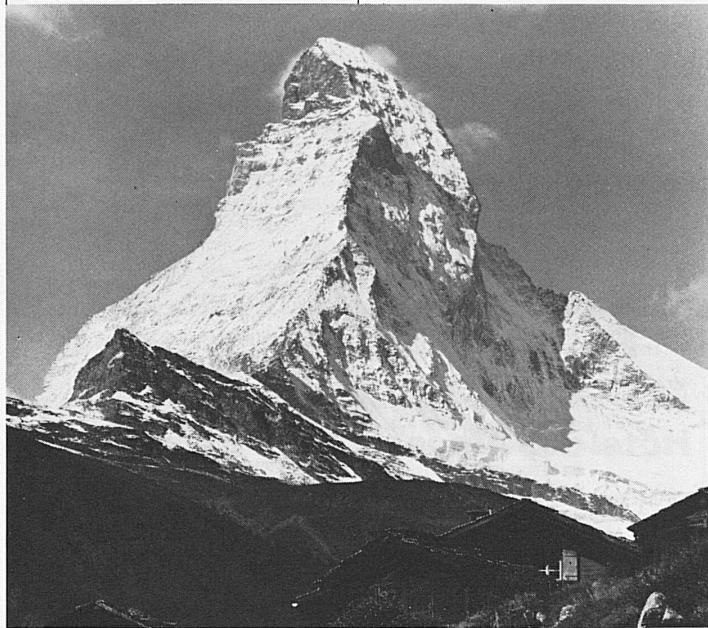


Foto: Schweizerische Verkehrszentrale

## Evolène 1380m

Tél. 027 83 12 35

## Les Haudères 1450m

Tél. 027 83 11 29

## Arolla 2000m

Tél. 027 83 11 67

## La Sage 1700m

Tél. 027 83 12 80

Stations été/hiver à 24 km de Sion. Air pur et repos. Costumes et traditions. Nombreuses promenades et excursions. Ecole d'alpinisme. Guides. Skilifts, écoles suisses de ski. Ski de fond et de haute montagne. Patinoires, curling, pistes de luge. Hôtels, chalets et appartements, colonies, dortoirs, dancings. Prix modérés.



## «Champéry-Planachaux»

Station été-hiver des «Portes du Soleil» 1050-2300 m

**En été:** 12 tennis, halle de glace couverte (curling, patinage), 2 piscines chauffées (couverte et plein air), équitation, golf, vol Delta, école suisse d'alpinisme, nombreuses promenades et excursions, pêche en rivière

**En hiver:** 152 remontées mécaniques, 520 km de pistes balisées, ski de randonnée, de fond, patinoire artificielle, halle couverte de curling, piscine couverte et chauffée, initiation à la plongée sous-marine

Nombreux hôtels, chalets, appartements de vacances.

**Renseignements:** Office du tourisme CH - 1875 Champéry  
Tél. 025 841 41, Telex 25980 CH

## ZERMATT 1620 m

### Ferien nach Mass

Der Klimakurort ohne Autos

– Erstklassiges Wanderggebiet, 388 km. Hochalpines Bergsteigerzentrum, Bergsteigerschule. Sommerski: 8 Skilifte. Tennis, Vita-Parcours, Fitness-Center. Alpines Museum, Gletschergarten. 90 Hotels und Pensionen, zahlreiche Ferienwohnungen. Mit den Bergbahnen ins höhergelegene Wanderggebiet.

Auskunft: Verkehrsbüro, 3920 Zermatt, Tel. 028 7 78 55, Telex 38130

## VERBIER 1500 - 3023 m



«La station qui sourit au soleil» entre le Cervin et le Mont-Blanc vous invite pour vos prochaines vacances en hôtel (36) ou chalet (15 000 lits). Dolce farniente... ou vacances actives.

Piscine chauffée, tennis, approach-golf, mini-golf, promenades, excursions, grande réserve alpine naturelle. Accès excellent (route-rail).

**Offre spéciale:** 7 jours en hôtel, demi-pension, entrée à la piscine, 3 parcours approach-golf (unique en Suisse), dès Fr. 280.-.

**Renseignements: Office du tourisme, 1936 Verbier, tél. 026 7 12 50.**



Foto: Schweizerische Verkehrszentrale

**Grimentz**  
1570 m

Le village fleuri, le plus typique du Valais  
Piscine – Promenades – Excursions – Hôtels – Appartements

**Office du tourisme**  
Tél. 027 65 1493

# ★ WALLIS ★



Foto: Klopfenstein

**Grächen** 1617 m

1000 Hotel- und 3000 Chaletbetten. Ruhiger Kurort mit zahlreichen Sportmöglichkeiten. Grächen, das Paradies für Exkursionen zu Fuss, mit über 250 km Wanderwegen.

Spezialarrangements für Juni, September und Oktober zu sehr günstigen Preisen.

**Auskunft: Verkehrsbüro Grächen, 3925 Grächen**  
Telefon 028 403 90

**Naters**

Im Rhonetal, 600 m ü. M. Idealer Ausgangspunkt für Bergtouren.

**Blatten**

Ein echtes Walliser Dorf in der richtigen Höhenlage (1322 m ü. M.).

**Belalp**

2200–3000 m ü. M. ob dem Grossen Aletschgletscher.

Die Region Naters–Blatten–Belalp verfügt über 15 gepflegte Hotels mit 700 Betten und 170 Ferienwohnungen und Chalets mit 800 Betten. **Auskunft und Prospekte: Verkehrsbüro 3901 Blatten VS**  
Telefon 028 3 1385



**Crans-Montana**

1500–3000 m

La station où l'on revient  
Il posto dove si torna  
Der Ort, dem man treu bleibt  
The resort you return to

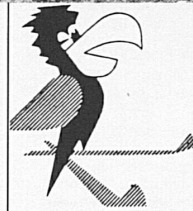
**Prix de 75!**  
pas + cher qu'ailleurs!

**Du soleil sur un plateau!**

2 golfs et tous les sports d'été... mais aussi patinoire et **ski d'été!**  
Des hôtels de toute catégorie ou des **hôtels** et appartements.  
Ecoles et **homes** d'enfants. Tout, tout, tout... et plus, nos forfaits «à la carte»: golf, tennis, ski, **pêche**, etc.

**Offices du tourisme**

**CH - 3963 Crans 027 41 21 32**  
**CH - 3962 Montana 027 41 30 41**

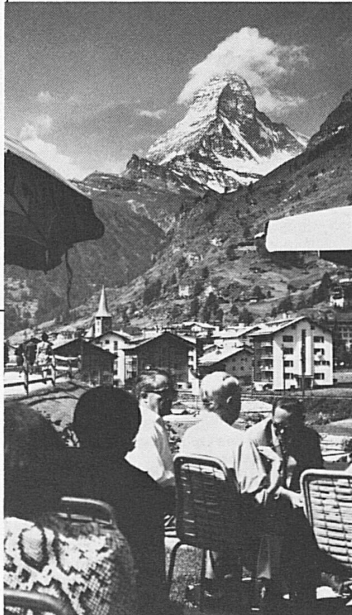


**TORGON**  
moi j'en parle

**La plus lémanique des stations du Valais**  
75 minutes de Genève – 45 minutes de Lausanne  
Accès: autoroute directe: Genève–Villeneuve  
route: Villeneuve–Vionnaz–Torgon

**Une station pas comme les autres!** Le retour à la nature...  
...vacances actives, sports de plein air, ski sans frontière

**Renseignements: Protorgon SA, tél. 025 7 57 24 – Specific SA,**  
tél. 022 21 78 36



**Finhaut**

Été/hiver alt. 1237 m

Station climatique dans le pittoresque val du Trient, sur la ligne du Chemin de fer Martigny–Châtelard, reliée à la route internationale de La Forclaz–Chamonix, sur la route touristique du barrage d'Emosson  
**Service autobus gare Finhaut–Col de la Gueulaz (barrage Grand-Emosson), Funiculaire Châtelard–Barberine, train d'altitude d'Emosson.**

**Renseignements tél. 026 4 71 80**

**Haute-Nendaz**  
1300 m

**Super-Nendaz**  
1700 m

8000 lits

En été, idéal pour votre famille.  
Du glacier à la station, promenades reposantes le long des bisses. Votre hôtel, appartement ou chalet, offre un magnifique panorama, un ensoleillement maximum. Piscines, tennis, promenades à cheval, pétanque, télécabine, télésiège.  
A 8 km, Super-Nendaz, apparthôtel de 500 lits, piscine et tennis.  
Vacances calmes et avantageuses en mai–juin, septembre–octobre.

**A votre service:**

**Office du tourisme, 1961 Haute-Nendaz, tél. 027 88 1444**



**Seule station climatique de la vallée du Rhône**

Office du tourisme  
Tél. 027 5501 70–71

Foto: Schweizerische Verkehrszentrale