

**Zeitschrift:** Die Schweiz = Suisse = Svizzera = Switzerland : offizielle Reisezeitschrift der Schweiz. Verkehrszentrale, der Schweizerischen Bundesbahnen, Privatbahnen ... [et al.]

**Band:** 49 (1976)

**Heft:** 6

## **Werbung**

### **Nutzungsbedingungen**

Die ETH-Bibliothek ist die Anbieterin der digitalisierten Zeitschriften. Sie besitzt keine Urheberrechte an den Zeitschriften und ist nicht verantwortlich für deren Inhalte. Die Rechte liegen in der Regel bei den Herausgebern beziehungsweise den externen Rechteinhabern. [Siehe Rechtliche Hinweise.](#)

### **Conditions d'utilisation**

L'ETH Library est le fournisseur des revues numérisées. Elle ne détient aucun droit d'auteur sur les revues et n'est pas responsable de leur contenu. En règle générale, les droits sont détenus par les éditeurs ou les détenteurs de droits externes. [Voir Informations légales.](#)

### **Terms of use**

The ETH Library is the provider of the digitised journals. It does not own any copyrights to the journals and is not responsible for their content. The rights usually lie with the publishers or the external rights holders. [See Legal notice.](#)

**Download PDF:** 23.11.2024

**ETH-Bibliothek Zürich, E-Periodica, <https://www.e-periodica.ch>**

# Graubünden

für Hobby-Ferien

## Lenzerheide Valbella

Graubünden/Schweiz

Mehr Ferien in den Ferien!

Wanderwochen	ab Fr. 77.-
Velowochen	ab Fr. 99.-
Fischerwochen	ab Fr. 115.-
Tenniswochen	ab Fr. 166.-
Golfwochen	ab Fr. 188.-
Segelwochen	ab Fr. 222.-
Wurftauben- schiesswochen	ab Fr. 233.-
Reiterwochen	ab Fr. 388.-



Prospekt anfordern!

Verkehrsbüro Lenzerheide/Valbella  
7078 Lenzerheide Tel. 081 / 34 15 88



Weg nach San Romerio ob dem Puschlaversee

Foto L. Gensetter, Davos



Keine Hotelpreise mit Angaben von ... bis ..., sondern fest und verbindlich.

Auskünfte und Prospekte:  
Kur- und Verkehrsverein  
CH - 7503 Samedan, Tel. 082 6 54 32

Auskunft und Prospekte sind beim Verkehrsverein für Graubünden, Ottostrasse 6, 7001 Chur, oder bei den lokalen Verkehrsvereinen erhältlich.



1014 m ü. M.

Prospekte: Verkehrsverein,  
7742 Poschiavo, Tel. 082 5 05 71

Südalpines Tal, 35 km von St. Moritz. Einzigartiges Wandergebiet in unberührter Natur. Klare Bergseen, saubere Luft. Prächtiger Höhenweg Alp Grüm-Selva. Wanderwoche: 28. August bis 5. September.

Preiswerte Unterkunft in guten Hotels, Pensionen und Ferienwohnungen.

Schwimmen, Rudern, Tennis, Vita-Parcours. Geführte Wanderungen.

## BERGELL

Das herrliche Kletter- und Wandergebiet mit südlichem Klima, mitten in der Bündner Bergwelt.  
**Panorama-Hochweg  
Casaccia-Soglio**

Prospekte und Auskünfte durch den  
**Verkehrsverein «Pro Bregaglia»  
7649 Bondo, Tel. 082 4 14 72**

## für aktive Ferien

in gesunder Bergluft -

Unsere neuen Sommerprogramme heissen:

- «Arosa-Bergfrühling»
- «Arosa-Exkursionen»
- «Arosa-Joken»
- «Arosa-Kultur»
- «Arosa-Kontakt»
- «Arosa-Antistress»
- «Arosa-Quiz»
- «Arosa-Wandern»
- «Arosa-Golf»
- «Arosa-Kongress»
- «Arosa-Tennis»
- «Arosa-Libero»



Verlangen Sie  
Spezialprospekte  
bei der  
**Kurverwaltung  
7050 Arosa  
Tel. 081 31 16 21**

## AROSA

## Davos JAKOBSHORN

Sommer + Winter

## bad vals



Auskünfte und Prospekte  
durch den Verkehrsverein Bad Vals  
7132 Vals, Telefon 086 5 12 42

Verbringen Sie Ihren Sommer- oder Herbsturlaub bei uns! Wir bieten Ihnen: Thermal-Mineralheilquellen (Hallen- und Wellenfreischwimmbad). Vorzügliche Kureinrichtungen, Tennis, Minigolf, Vita-Parcours, Boccia, Fischen, Wandern und ausgezeichnete Möglichkeiten für Bergtouren. Ferienwohnungen - Appartements - Hotel- und Privatzimmer



Edouard Manet,  
«Au café», 1878

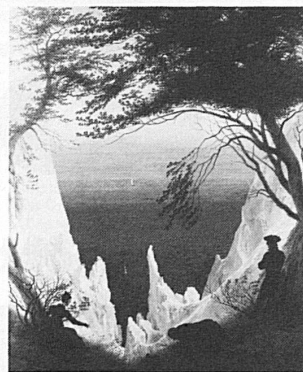
### Sammlung Oskar Reinhart

«Am Römerholz»  
Haldenstrasse 95  
8400 Winterthur  
Tel. 052 23 41 21

geöffnet  
täglich 10–16 Uhr,  
Montag geschlossen

Ehemalige Privatsammlung von Dr. h. c. Oskar Reinhart, die als Schenkung an die Eidgenossenschaft seit 1970 öffentlich zugänglich ist.

Alte Meister (Cranach, Bruegel, Grünewald, Holbein u. a.) – Französische Malerei von Poussin, Corot, Daumier bis Cézanne



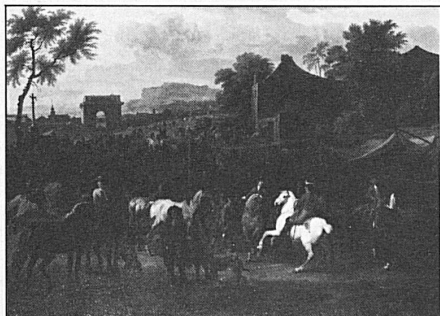
Caspar David Friedrich,  
Kreidefelsen auf Rügen

In der Stiftung Reinhart, einem Geschenk des Sammlers Oskar Reinhart an seine Vaterstadt, sind in einzigartiger Auswahl 600 Werke schweizerischer, deutscher und österreichischer Maler des 18., 19. und 20. Jahrhunderts ausgestellt. Einen Schwerpunkt bildet die Kunst der Romantik (Friedrich, Runge), einen andern der Realismus und Idealismus (Anker, Leibl, Feuerbach, Böcklin), einen dritten die neue Schweizer Kunst (Hodler, Giovanni Giacometti).

Öffnungszeiten: täglich 10–12 und 14–17 Uhr, ausgenommen Montagvormittag; jeden ersten Donnerstag des Monats auch 20–22 Uhr.

**Stiftung Oskar Reinhart**  
Stadthausstrasse 6, Winterthur.

# Museen Musées Musei Museums



**Galleria  
Bolli-Heeb**  
6900 Lugano  
Via Nassa 56,  
Telefono 091 2 31 33

Privato: Via Ciseri 6,  
Telefono 091 2 83 07

**Gemälde alter  
und neuer Meister**

*Dirck Maas 1687*

## Winterthur – Stadt der Museen

**Kunstmuseum** (Museumstrasse) Gemäldesammlung aus neuerer und neuester Zeit, Münzkabinett, naturwissenschaftliche Sammlungen

**Stiftung Oskar Reinhart** (Stadthausstrasse) Deutsche, österreichische und schweizerische Maler des 19. und 20. Jh.

**Sammlung Oskar Reinhart «Am Römerholz»** Alte Meister und französische Kunst des 19. Jahrhunderts

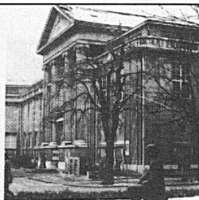
**Sammlung Briner** (Rathaus, Marktgasse) Deutsche und holländische Kleinmeister

**Uhrensammlung Kellenberger** (Rathaus, Marktgasse)  
Uhren aus allen Zeitaltern und Weltgegenden

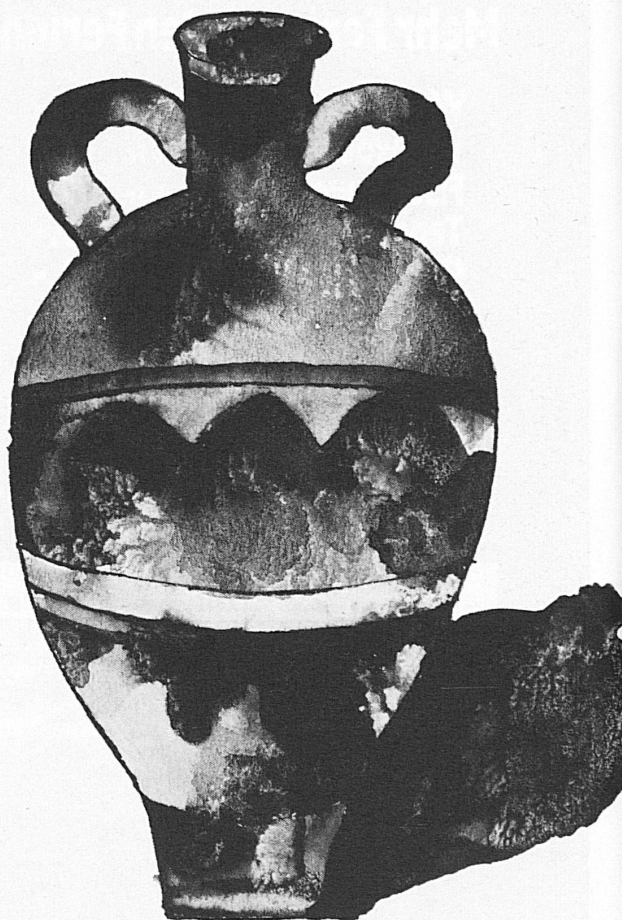
**Museum Lindengut** (Römerstrasse)  
Wohnkultur des 18. Jahrhunderts

**Schlösser Hegi, Mörsburg, Wülflingen**  
Historische Sammlungen und Öfen

**Gewerbemuseum** (Kirchplatz)  
Wechselnde kunstgewerbliche Ausstellungen  
**Kunsthalle im Waaghaus** (Marktgasse)  
Wechselnde Kunstausstellungen



*Kunstmuseum Winterthur*



## Schloss Arenenberg Napoleon-Museum

Das Napoleon-Museum Arenenberg ist mit Ausnahme des Montagvormittags täglich geöffnet:

vom 1. Mai bis 30. September: 9–12 und 13.30–18 Uhr

im April und Oktober: 10–12 und 13.30–17 Uhr

vom 1. November bis 31. März: 10–12 und 13.30–16 Uhr

November bis Februar den ganzen Montag geschlossen.

Der Konservator bittet grössere Gesellschaften um Voranmeldung.

Willi Hugentobler, 8268 Mannenbach

Telefon: Schloss (072) 6 18 66, Wohnung 6 13 23



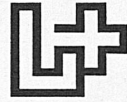




**Schloss Thun**  
Historisches Museum

**Château de Thoune**  
**Thun Castle**

April–Oktober  
geöffnet täglich 9–18 Uhr  
ouvert tous les jours



**Schweizerisches Landesmuseum**  
**Zürich**

Grösste kulturgeschichtliche Sammlung der Schweiz  
Neugestaltete Säle und zahlreiche Sonderausstellungen  
Öffnungszeiten: täglich 10–17 Uhr  
Montag 12–17 Uhr

Eintritt frei  
Zeltrestaurant im Museumshof

**Stadtbibliothek**  
**Winterthur**

500 000 Druckwerke, Manuskripte, Graphiken, Exlibris, Photos, Heraldica, Musikalien

**Sondersammelgebiete**

Heimatkunde, afrikanische Literatur und Sprachen, Numismatik

**RÄTISCHES**  
**MUSEUM**  
**CHUR**

Hofstrasse 1  
Tel. 081 22 29 88

Archäologische und kulturhistorische Sammlung des Kantons Graubünden

Öffnungszeiten: Mo 14–17 Uhr  
Di–Sa 9–12, 14–17 Uhr  
So 10–12 Uhr



**Schweizer Stiche, Landkarten, Pferdegraphik, Kupferstiche, Ansichtswerke**

**Arnold Hess**  
Galerie zur Krone  
8500 Frauenfeld  
Bankplatz 1, Tel. 054 7 3604



**Museo Vela**  
Tel. 091 47 28 50  
Cons.:  
**Giuseppe Casanova**  
Tel. 091 47 13 53 oder  
031 23 09 72

Aperto dal 1° febbraio al 30 novembre, ore 9–12 e 14–17. Chiuso nei giorni di Pasqua, Ascensione, Pentecoste e Corpus Domini. Entrata gratuita.

*Museo Vela, Ligornetto TI*

Collezione delle opere di Vincenzo Vela (1820–1891), lasciate alla Confederazione svizzera, insieme alla villa tramite il figlio Spartaco. Aperto al pubblico nel 1898, riattato nel 1919 e nel 1961.

Sculture ed abozzi in terracotta e modelli in gesso rispecchianti praticamente l'insieme dell'opera plastica di Vincenzo Vela, libri, schizzi, documenti e ricordi personali dell'artista. Disegni e pitture di Spartaco Vela (1854–1895) e sculture in gesso di Lorenzo Vela (1812–1897).

Collezione di pitture raccolte da Vincenzo, Spartaco e Lorenzo Vela: opere lombarde e ticinesi, XVII–XIX secolo.



**Ausstellungen**  
**im Helmhaus,**  
**Zürich**

Öffnungszeiten: Di–So, 10–18 h  
Do auch 20–22 h  
Mo geschlossen

12. Mai bis 20. Juni 1976  
**Herrliche Zeiten**

60 Jahre Kabarett in der Schweiz  
1916–1976



**Liechtensteinische Kunstsammlungen**  
FL-9490 Vaduz, Städtle 37

Öffnungszeiten:  
1. April bis 31. Okt.  
10.00–12.00; 13.30–17.30 täglich  
1. Nov. bis 31. März  
10.00–12.00; 14.00–17.30, Montag geschl.  
Gruppen wenn möglich bitte vorher anmelden.  
Liechtensteinische Kunstsammlungen,  
FL-9490 Vaduz, Städtle 37, Tel. 075 2 23 41. –  
Konservator: Dr. Georg Malin

*Peter Paul Rubens, 1577–1640*  
*Bildnis eines Mädchens*

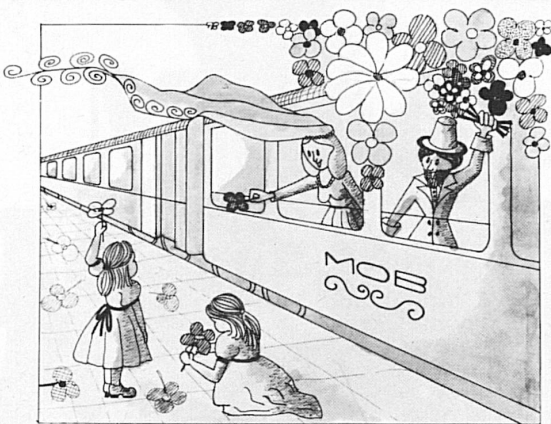
**Liechtensteinisches**  
**Landesmuseum**

FL-9490 Vaduz, Tel. 075 2 23 10

Ur- und Frühgeschichte, Barock,  
Goldschmiedekunst, Münzen

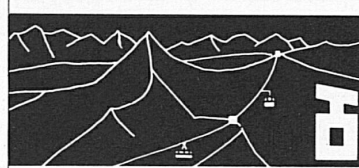
**Fürstliche Waffensammlung**





# Voitures \* Belle Epoque

Renseignements et doc.: Service publicité-Voyages  
MOB, 1820 Montreux, tél. 021 61 55 22



**Luftseilbahn Reusch-  
Glacier des Diablerets**  
3000 m ü. M. Einzigartiges Panorama.  
Reiche Alpenflora. Skifahren das  
ganze Jahr

**Gsteig bei Gstaad** 1200 m ü. M.  
Das idyllische Bergdorf für Ruhe und  
Erholung. Ausgedehnte Wanderungen  
und Bergtouren.

**Auskunft:** Betriebsleitung LRD,  
3781 Gsteig, Telefon 030 5 10 98  
Verkehrsbüro, 3781 Gsteig,  
Telefon 030 5 10 17



EDEN au LAC  
... un style, un hôtel pour deux, entre amis,  
en famille, toujours choyés, toujours  
contents.

## Golf- und Sporthotel Saanenmöser

Erstklasshotel – Golf – Tennis –  
Exkursionen  
Sommer: Juli–August. Winter:  
Dezember–April

Sonnenterrasse – Restaurant  
Tel. 030 4 32 22

## Lenk Grand Hotel Kurhaus

3775 Lenk BO

Verbringen Sie mit Ihrer FAMILIE aktive  
Wander- und Tennisferien in der reizvollen  
Gegend der LENK. Liegewiese, freier Ein-  
tritt ins Hallenbad. Grosszügig moderni-  
sierte Zimmer. HALBPENSION ab Fr. 45.–.  
Bewährte Bade- und Inhalationskuren.  
Dir.: Peter C. Taylor ☎ 030 - 3 14 24  
GRAND-HOTEL KURHAUS Telex 33766



## zweisimmen

**960 m – Ferienort im Berner Oberland**  
mit vielseitigem Wanderangebot. Schwim-  
men – Fischen – Tennis – Fitness – Aus-  
flüge – Luftseilbahn – Segel- und Rund-  
flüge – Unterhaltung. Unterkunft: Hotels –  
Chalets – Campingplatz.

**Auskunft und Prospekte:**

**Hotels Tel. 004130 Frühst. Vollp.**

Sport-Motel	2 14 31	26–30	42–48
Krone	2 26 26	27–50	42–75
Simmental	2 17 15	30–32	50–52
Rawyl	2 12 51	30–35	45–50

Terminus	2 12 08	18–28	
Monbijou	2 19 15	18–20	32–36
Bergmann	2 18 14	20–22	36–38
Post	2 12 28	20–25	32–38

Sägesser	2 11 58	20–22	
Derby	2 14 38	17–20	

**Telefon 004130/21133**  
**Verkehrsverein CH-3770 Zweisimmen**

## Montreux Restauration soignée et rapide

**Hôtel Terminus  
Buffet de la gare**  
Tél. 021 61 25 63

Salles pour  
banquets et  
conférences

## Rougemont 1000 m

au cœur des Alpes – entre Château-  
d'Ex et Gstaad

Promenades Videmanette 2200 m  
Tennis – Ses hôtels et chalets  
tranquilles

Office du tourisme: tél. 029 4 81 25

## Posthotel Rössli Gstaad

Gepflegte Küche – für verwöhnte  
Feinschmecker  
Gemütliche Ferien – für unsere  
Hotelgäste  
Wander- und Bergsteigerwochen –  
für sportliche Betätigung

Mit höflicher Empfehlung  
Fam. R. Widmer-Perreten

**75 JAHRE  
ANS**

**MOB**

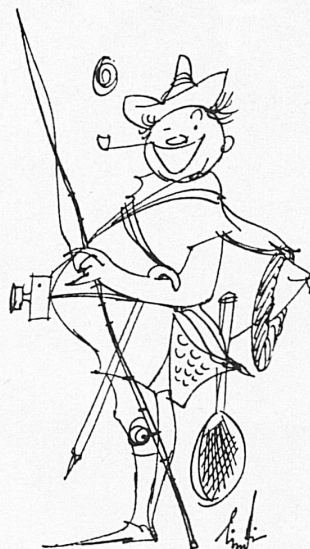
**GOLDEN PASS**

**MONTREUX  
OBERLAND  
BERNOIS**

**MONTREUX  
OBERLAND  
BAHN**

**GSTAAD**

1100-3000 m, Schweiz  
Berner Oberland



*Ferien für alle*

*Alles  
für Ferien...*

im Sommer und Winter!

Neu:  
Grosses öffentliches  
Hallenschwimmbad!

Prospekte, Auskunft:  
Ihr Reisebüro oder  
Verkehrsbüro,  
3780 Gstaad  
Tel. 030 4 10 55

**Excursions – Ausflüge**

MOB – mit dem Extrazug «Belle Epoque»  
MOB avec le train spécial «Belle Epoque»

**Sports – Sport**

Tennis – Golf – Minigolf – Schwimmen – Fischen – Wandern usw.

**Renseignements / Auskünfte:**

MOB Montreux–Oberland bernois / Montreux–Oberland-Bahn  
1820 Montreux, Tel. 021 61 55 22  
tous les offices du tourisme de la région / sowie alle Verkehrsbüros  
der Region



près Gstaad

Hôtels – Pensions – Chalets – Appartements – Très bon équipement sportif –  
Calme et charme d'un village de montagne

Pour tout renseignement ou prospectus:  
Office du tourisme, 1837 Château-d'Œx, tél. 029 4 77 88

**Vos vacances en été  
comme en hiver!**

Région du Haut-Pays Vert et Haut-  
Pays Blanc (+ de 50 remontées  
mécaniques)

**Hôtel Beau-Séjour  
Château-d'Œx**

1000 m altitude

La Taverne-Bar – 70 lits – tout confort  
Grande tranquillité – Accueil attentif –  
Bonne table

P. Cusinay propr., tél. 029 4 74 23,  
télex: CHATO 36418

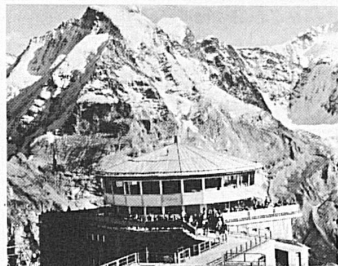
**Hôtel-Bufferet  
de la Gare  
Château-d'Œx**

Salles pour banquets et sociétés

A. Amstutz, chef de cuisine,  
tél. 029 4 62 98



# BERNER OBERLAND



Drehrestaurant Piz Gloria

## Schilthorn – Mürren 2970 m

Durch James Bond weltbekannt geworden  
Der Wunder- und Wanderberg des Berner Oberlandes

Wir fahren jede halbe Stunde ab Talstation Stechelberg im Lauterbrunnental. Nur 18 km von Interlaken

1000 Gratisparkplätze  
Ferien- und Halbtaxabonnemente gültig  
Günstige Gruppentarife und Verpflegungsmöglichkeiten

**Auskünfte**  
Direktion Schilthornbahn, Tel. 036 22 62 44,  
Hoheweg 95, 3800 Interlaken

Mehrere Bahnen führen uns in die bernische «Visitenstube». Die SBB, die Emmentalbahn, die Bern-Lötschberg-Simplon-Bahn, die Montreux-Oberland-Bahn sowie die Brünigbahn. Unter den oberländischen Bergbahnen stehen die Jungfrau- und die Schilthornbahn an erster Stelle. Als höchste Zahnradbahn der Welt bzw. längste Luftseilbahn der Alpen führen beide ins Hochgebirge. Ganzjahresbetrieb.

## Beatenberg

Sonnenterrasse des Berner Oberlandes. Der ideale Ort für Ferien das ganze Jahr  
Öffentl. Hallenbad, Tennis, Minigolf usw.

**19. Sept. bis 17. Okt. 1976  
günstige Herbst-Wanderwochen-  
Arrangements 7 Tage ab Fr. 185.–**  
Ausk. und Prosp. Verkehrsbüro  
3803 Beatenberg, Tel. 036 41 12 86

## Grindelwald

erfüllt nicht nur die verschiedensten Ferienwünsche – es bietet auch für jedes Budget den passenden Aufenthalt.

**7 Tage ab Fr. 172.–**

**Neu:** – Tennisschule und -wochen  
– Sommereislauf im Sportzentrum Grindelwald

**Auskunft und Spezialprospekte:**  
Verkehrsbüro, 3818 Grindelwald, Tel. 036 53 12 12

## Für Automobilisten

Alle Passstrassen, Brünig, Grimsel, Susten, Saanenmöser, Pillion und Jaunpass, sind geteert und staubfrei. In Kandersteg, Brig und Goppenstein können Autos zum Transport durch den Lötschbergtunnel verladen werden.

## Wasser- und Badesport

Die Ufer des Briener- und Thunersees erstrecken sich auf über 80 km. Auf dieser Strecke verteilen sich 16 ausgebaute Seebäder. Viel natürlicher Badestrand liegt dazwischen. Rudern, Paddeln und Fischen gehören zur Ferientätigkeit. Besondere Erwähnung verdient die Segelschule Thunersee. In den grösseren Bergkurorten befinden sich elektrisch geheizte Freiluft- und Hallenbäder. Sie erhöhen den Genuss von Bergferien.

**Über 500 Hotels**

## Ringgenberg-Goldswil 600 m ü. M.

3 km von Interlaken in sonniger Lage über dem Brienersee  
**Naturstrandbad Burgseeli**  
Wassertemperatur bis 24°  
Fischen, Wandern, vielseitige Tourenmöglichkeiten  
Hotels, Ferienwohnungen, Camping  
Vita-Parcours

Verkehrsbüro, CH-3852 Ringgenberg  
Telefon 036 22 33 88

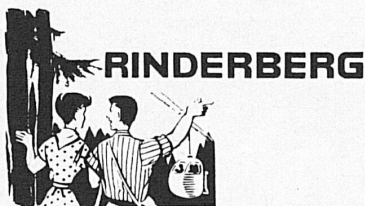
Zum Glück gibt es die

## Gondelbahn Zweisimmen–Rinderberg

950 m bis 2080 m über Meer

Wundervolle Rundschau auf die Berner, Freiburger und Waadtländer Alpen. Ermässigte Ausflugs- und Familienbillette. Grosse Sonnenterrasse, Wandergebiet.

**Auskunft:**  
Gondelbahn Zweisimmen–Rinderberg  
Telefon 030 2 11 95



# T B B

**Thunersee-  
Beatenberg-Bahn**  
eidg. konzessionierte  
Standseilbahn

## Beatenbucht nach Beatenberg

Tel. Betriebsleitung  
036 41 12 06 Beatenberg  
Von der Gemeinschaftsstation Beatenbucht (Schiffstation sowie Trolleybus- und Autobusterminals) führt die Drahtseilbahn die Fahrgäste in 10minütiger Fahrt auf die Sonnenterrasse Beatenberg, hoch über dem Thunersee. Im Hintergrund ist die prächtige Gebirgskulisse Eiger, Mönch und Jungfrau zu bewundern.

**berner  
oberland**

mit Bahn (gute Verbindungen) und Auto (Autobahn bis Spiez) rasch und bequem erreichbar

**Dokumentation über das Ferienerlebnis  
Berner Oberland sowie über unser umfangreiches  
Hobbyferien-Angebot erhalten Sie vom**

**Verkehrsverein Berner Oberland,  
Jungfraustrasse 38, 3800 Interlaken**



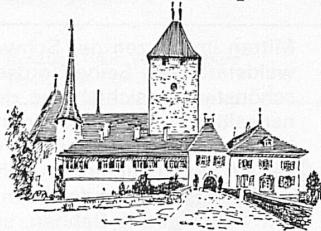
# Einzigartig für Ferien, Wanderungen, Ausflüge, Sport



## Brienz Chalet-Hotel- Garni Schöneegg

Herrliche Lage. Abseits der Hauptstrasse. Prächtiger Blick auf See und Berge. Hotelbar. Liegewiese. Zimmer mit Bad, Dusche und WC. Auf Wunsch Halbpension. Mit höflicher Empfehlung  
Fam. Willi Matherer, Tel. 036 51 11 13

## Schloss Spiez



geöffnet bis Mitte Oktober



## Thuner- und Brienzersee

### Tageskarten Ausgabe täglich vom Frühling bis Herbst

bis 19. Juni und 6. September bis 17. Oktober	2. Kl. Fr. 12.–	1. Kl. Fr. 18.–
20. Juni bis 5. September	2. Kl. Fr. 19.–	1. Kl. Fr. 29.–

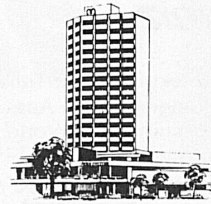
Gültig auf beiden Seen und auf der Bahnstrecke Thun-Interlaken Ost. Die Tageskarten sind ohne Vorausbestellung auf den Schiffen der BLS erhältlich.



## Hoch hinauf mit der Stockhornbahn

Auskunft:  
Talstation Erlenbach  
im Simmental  
Tel. 033 81 21 81

Plusieurs chemins de fer y mènent. Les CFF, les lignes EBT et Berne-Lötschberg-Simplon; les chemins de fer Montreux-Oberland bernois et Brünig. Parmi les Chemins de fer alpins de l'Oberland bernois, les «Jungfraubahn» et «Schilthornbahn» occupent la première place. En leur qualité de plus haut chemin de fer à crémaillère du monde et respectivement de plus long téléphérique des Alpes, elles nous conduisent en haute montagne. En service durant toute l'année.



## Hotel Metropole, 3800 Interlaken

(Bernier Oberland)  
Ganzjahresbetrieb

## metropole

Telefon 036 21 21 51. Telex 32992. W. Obrist, Dir.  
SRS Steigenberger Reservations Service. ASH Ambassador  
Service Hotels

Modernstes Erstklasshotel des Berner Oberlandes, 100 Zimmer, 180 Betten, alle mit Bad/WC oder Dusche/WC. Radio, Telefon, automatische Weckuhr, Balkon mit Sicht auf die majestätische Jungfrau, 8 Restaurants und Bars, Dancing, Panorama-Café-Bar im 18. Stock, Hallenbad mit Sauna und Fitnessgeräten, Garage und Parkplätze für 80 Autos

Halbpension Fr. 68.–/96.– pro Person/Tag je nach Saison und Aufenthaltsdauer, einschliesslich Frühstücksbuffet und Nachtessen, Eintritt Hallenbad und Dancing, Garage, Service und Taxen. Einzelzimmerzuschlag Fr. 10.–

## Lauterbrunnen

Tal der Wasserfälle, 800 m ü. M. Am Fusse der Jungfrau, Ausgangspunkt der Wengernalp-Jungfrau-Bahn, der Murren-Bahn und der Schilthorn-Luftseilbahn. Verbilligte Billette in den ersten Morgenzügen. Alpenflüge mit Helikopter. Zeitgemässe Hotels, Gasthöfe und moderne Campings.

**Wanderwochen vom  
19. bis 26. September 1976**

Nähere Auskunft erteilt:  
Verkehrsbüro Lauterbrunnen  
Tel. 036 55 19 55

## Automobiles

Tous les cols, Brünig, Grimsel, Susten, Saanenmöser, Pillon et Jaun, sont goudronnés. A Kandersteg, Brigue et Goppenstein, on peut charger les autos sur wagons, pour passer le tunnel du Lötschberg.

## Plages et sports nautiques

Les rives des lacs de Thoune et de Brienz s'étendent sur une longueur de plus de 80 km. On y trouve 16 plages aménagées et de nombreuses grèves naturelles, où l'on peut se baigner. Le canotage et la pêche y sont un plaisir de vacances. L'école de voile du lac de Thoune mérite d'être mentionnée spécialement. Dans les grandes stations de montagne, on trouve des piscines alpines chauffées à l'électricité et couvertes.

## Plus de 500 hôtels

## Wengen Männlichen

Ein Ferien- und Wandergebiet von eindrücklicher Schönheit  
Herrliches Sonnen- und Aussichtsplateau auf 2230 m ü. M.

### Auskunft und Prospekte

Talstation der Luftseilbahn Wengen,  
Tel. 036 55 29 33  
oder Verkehrsbüro Wengen,  
Tel. 036 55 14 14

## Parkhotel Bellevue Adelboden

Das bevorzugte Ferienhotel in einzigartig schöner und ruhiger Lage, mit grossem Park und Garten.  
Pauschalpreis: Vollpension Fr. 50.– bis Fr. 80.–

Hoteleigenes Hallenschwimmbad mit Gratiseintritt für Hausgäste. Sauna, Solarium.

Besitzer: Fam. H. R. Richard      Telefon 033 73 16 21



# Zentralschweiz

Auskunft: Verkehrsverband Zentralschweiz Pilatusstrasse 14, 6000 Luzern



## TITLIS

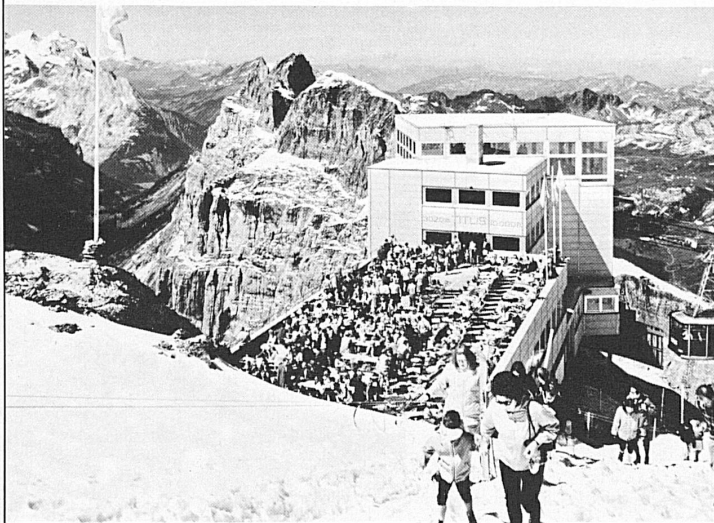
Luzern-Engelberg 3020 m / 10 000 feet

**Top of Central Switzerland**  
**L'étoile de la Suisse centrale**  
**Reiz der Schweiz**

Sensationelle Luftseilbahnfahrt direkt über den Titlisgletscher. Einzigartiges Alpenpanorama, windgeschützte Aussichtshalle. Grosse Sonnenterrassen mit Liegestühlen. Eisgrotte. Gletscherweg. Filmhalle und Sommerskifahren (Skilift)

Restaurants: Gletscher-Restaurant Stand (2450 m)  
Panorama-Restaurant Titlis (3020 m)  
Information: Reisebüros und Auskunftsbüros SBB oder  
Bergbahnen Engelberg-Trübsee-Titlis  
Poststrasse 3, CH - 6390 Engelberg (041 94 15 24)  
Wetterbericht: Automatischer Wetterbericht (Tag und Nacht)  
041 94 22 55

Bergstation Titlis mit Sonnenterrasse und Panorama-Restaurant

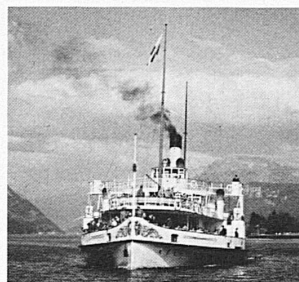


## Vierwaldstättersee

– das immer beliebte Ausflugsziel!

Schiffahrtsgesellschaft  
des Vierwaldstättersees

6002 Luzern, Tel. 041 44 34 34



## Stanserhorn

Aussichts-  
und Wanderberg  
1900 m ü. M.

**Neu:** Panoramarestaurant Stanserhorn-Kulm. Stanserhorn, der herrliche Aussichtsblick am Vierwaldstättersee mit Blick auf 10 Schweizer Seen und 100 km Alpenkette. Romantische «Old-Timer»-Bahn und neue Luftseilbahn.

Mitten im Herzen der Schweiz liegt der sagenumwobene Vierwaldstättersee. Seine Nordseite wird beherrscht durch einen der schönsten Aussichtsberge, den Rigi. Eingebettet in die Rigi-Sonnenseite liegen die prächtigen Ferienorte Weggis, Vitznau, Gersau und Rigi Kaltbad. Schon die Anfahrt von Luzern oder von Brunnen her auf einem der stolzen Schiffe des Vierwaldstättersees wird zu einem Erlebnis. Von den heimeligen Seeorten hinauf zum Rigi führen verschiedene Bahnen, so die Zahnradbahn ab Vitznau, die Luftseilbahn ab Weggis, aber auch die kleinen Seilbahnen Gersau/Gschwend nach Rigi-Burgen/Scheidegg, Vitznau-Wissfluh und Vitznau-Hinterbergen. Alle Orte und Stationen sind Ausgangspunkte zu einzigartigen Wanderungen in die reiche Alpenflora des weiten Rigigebietes.

Die 4 Ferienorte der Rigi-Sonnenseite bieten dem Gast ein reiches Angebot von genussreichen Ferienmöglichkeiten. Hotels jeder Klasse, Gaststätten jeder Art bis zum einfachen Jugendferienheim sind bereit, alle Wünsche für Unterkunft und Verpflegung zu befriedigen.

Die Rigi-Sonnenseite ist zudem ein herrlicher Ausgangspunkt für die vielfältigsten Ausflüge in der Zentralschweiz, sei es motorisiert, per Schiff, Bergbahn usw. Verkehrsbüros in Weggis, Vitznau und Gersau machen darüber jederzeit Vorschläge und geben gerne Auskunft über alle Einrichtungen, wie Strandbäder, Hallenbad, Tennisanlagen, Veranstaltungen usw. Wir sind überzeugt, auch Sie werden glückliche und erholsame Ferientage erleben an der Rigi-Sonnenseite.



## WEGGIS VITZNAU GERSAU Zentralschweiz RIGI-KALTBAD

die führenden Ferienorte am Vierwaldstättersee  
für Entspannung, Erholung und Sport

Auskunft und Prospekte  
Sekretariat  
Rigi-Sonnenseite  
CH-6354 Vitznau  
Telefon 041-831818



## Ihr Ausflugsziel und Wanderparadies in der Zentralschweiz (1800 m)

**Für Vereine und Firmen**  
abwechslungsreiche Fahrt mit Schiff, Zahnradbahn und Luftseilbahn – grosse Kapazität auf den Bahnen und in den Hotels

**Für Schulen und Jugendgruppen**  
grosszügige Jubiläumsermässigung (ausg. Juli/August)

**Für alle**  
ermässigte Familienbillette, Picknickplätze, Selbstbedienungsrestaurants – grosse Parkplätze bei den Talstationen Vitznau und Weggis – einmalige Fernsicht, herrliche Alpenflora

Auskünfte und Dokumentationsmaterial vermittelt Ihnen  
**Rigibahn-Gesellschaft, 6354 Vitznau, Tel. 041 83 18 18**

Vitznau-Rigi-Bahn  
Luftseilbahn  
Weggis-Rigi Kaltbad

### Brunnen Morschach Seelisberg Schwyz

**80 Hotels und Pensionen –  
3100 Betten**

Nicht nur im Sommer, sondern auch im Herbst und im Frühling das bevorzugte Ferientziel am oberen Vierwaldstättersee  
Auskunft durch die örtlichen Verkehrsbüros

### Beckenried

440 m  
für Ferien und Sport

**Ziel**  
das ganze Jahr

Auskunft beim Verkehrsbüro  
Telefon 041 64 31 70



### Lungern-Schönbüel

Die Sonnenterrasse mit dem prächtigen Alpenpanorama und seltener Flora.  
Ausgangspunkt sehr schöner, bequemer und gut markierter Wanderungen in alle Richtungen.

2050 m ü. M.

**Neu:** einzigartiger Höhenweg Schönbüel-Brienzer Rothorn  
Heimelige Hotels und Restaurants und Touristenlager.  
Leicht erreichbar mit der  
**Luftseilbahn Lungern-Schönbüel.**

Auskunft und Prospekte: Luftseilbahn Tel. 041 69 14 85  
Herren Ottiger und Widmer Verkehrsbüro 041 69 14 55



ob Schwyz

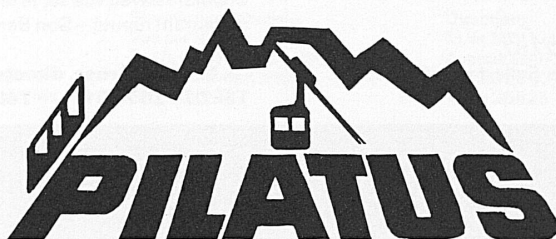
### Sesselbahnen Fronalpstock

In Kombination: Fahren und Wandern als Vergnügen schöner Sommertage... oder Schwimmen im geheizten, alpinen Schwimmbad

Günstiges Pauschalabonnement: Stoosbahn, Sesselbahnen und Schwimmbad.



Auskunft: Verkehrsbüro Stoos,  
Tel. 043 21 15 50



2132 m

### DER BERG VON LUZERN

Zwei behagliche Hotels auf Pilatus Kulm. Treffen für Seminare, Bankette und Familienfeste  
**PILATUS-BAHNEN**

**Grendelstrasse 2, 6002 Luzern, Tel. 041 23 00 66**

Prächtige Rundfahrt mit Bahn oder Schiff  
Zahnradbahn, Luftseilbahn und Gondelbahn



**Ihr nächstes Ausflugsziel  
zu jeder Jahreszeit  
ein Erlebnis!**

**Luftseilbahn Sörenberg-  
Brienzer Rothorn  
Tel. 041 78 15 60**



Erleben Sie aktiven Urlaub  
im beliebten Familienferienort

### Sörenberg

1166–2350 m ü. M.

Wandern – Schwimmen – Tennis – Fischen – Kegeln – Sauna – Gartenschach – Vita-Parcours  
2800 Fremdenbetten in Hotels und Chalets in allen Preislagen

**Unser Hit:**

Wochenpauschal-Angebote für jedes Budget 7 Tage Halbpension ab Fr. 210.– inkl. Generalabonnement der Luftseilbahn Sörenberg-Brienzer Rothorn AG und der Gondelbahn Sörenberg-Rosswald sowie freie Eintritte ins Hallenbad

Auskunft und Prospekte: Verkehrsverein 6174 Sörenberg,  
Tel. 041 78 11 85



**Sommer**

**Winter**

**Ferien**

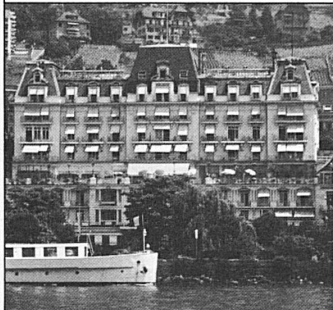
**Sport**

**Erholung**

**Information:** Klewenalpbahn,  
6375 Beckenried  
Tel. 041 64 12 64



# LAC LÉMAN

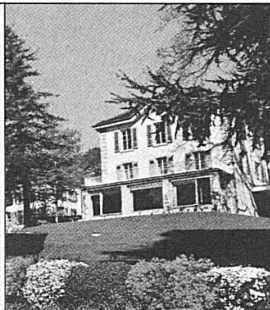


## Grand-Hôtel Suisse et Majestic Montreux

en face de la Gare

250 lits – Salles de conférences et banquets de 20 à 250 personnes

Brasserie – Restaurant – Bar – Grande terrasse sur le lac – 250 places  
Tél. 021 61 23 31  
Georges Nelly, directeur



## Hôtel du Léman Jongny/Vevey

600 m

Le but de vos promenades – Pour le repos et la détente – Terrasse – Parc ombragé – Vue splendide sur le lac et les Alpes

Dir.: Fam. E. Mayer  
Tél. 021 51 05 44

Place de parc



HÔTEL DU LÉMAN



## Montreux

**Hôtel Terminus – Buffet de la Gare**, tél. 021 61 25 63.  
Restauration soignée et rapide – Salle pour banquets

## Glion sur Montreux

**Hôtel des Alpes Vaudoises** – Tél. 021 61 27 87.  
Avec piscine et parc – calme – vue grandiose. Salle de conférences équipée.



## Hôtel le Château d'Ouchy Ouchy

Chambres avec vue sur le lac – Son grand jardin au bord du quai – Son restaurant réputé – Son Bar-Dancing – Sa taverne

**M. Norbert Gruss, directeur**  
Tél. 021 26 74 51      Téléx 25402



Vue  
Repos  
Tranquillité  
Parking

## Hôtel Les Iris

Dès Fr. 42. – tout compris

Chernex sur Montreux, 600 m

Tél. 021 62 42 52  
Famille A. E. Schaerer

## Hôtel Byron Villeneuve

Restaurant panoramique climatisé  
Bar – Salles pour banquets –  
Mariages

L'Hôtel Byron, à Villeneuve près de Montreux, est entouré d'un parc de 6000 m<sup>2</sup> de verdure.

Sa terrasse panoramique, l'une des plus belles du littoral, fait face au golfe du lac Léman et au célèbre Château de Chillon

Avenue Byron 2, Villeneuve  
Tél. 021 60 10 61

**LAUSANNE**  
A 2 MINUTES DE LA GARE  
DEUX HOTELS DE 1<sup>er</sup> RANG  
TRANQUILLITÉ ET CONFORT

**HOTEL VICTORIA**  
46 AV. DE LA GARE Tél. 20.57.71

**HOTEL MIRABEAU**  
31 AV. DE LA GARE Tél. 20.62.31

**RESTAURANT  
à MIRABEAU**



Une maison typique au cœur de la charmante ville de Vevey, au bord du lac.

Cuisine soignée et traditionnelle – spécialités régionales  
**Famille D. et A. Urbach**  
Tél. 021 51 17 26

# III HÔTEL LA RÉSIDENCE

## GENÈVE

Premier rang – Tout confort – 180 lits – Restaurant – Bar  
Salles pour conférences – Banquets – Bals  
Parking pour 80 voitures – Tennis – Parc – Tranquillité

11, route de Florissant – 1211 Genève 12  
Téléphone 022 46 18 33 – Téléx 28526

## L'Hôtel Cornavin à Genève

Tél. 022 32 21 00  
Télex 22 853  
Téleg. CORNAVINOTEL

situé à deux pas de la gare et de l'Air terminal, vous offre une parfaite tranquillité de jour ainsi que de nuit grâce à ses fenêtres antibruit.

Confort moderne et service de premier ordre rendront votre séjour des plus agréables.

### Renseignements:

#### Office du tourisme du canton de Vaud

Avenue de la Gare 10  
1002 Lausanne  
Tél. 021 22 77 82  
Télex 24 390

#### Office du tourisme de Genève

Case postale 889  
1211 Genève 1  
Tél. 022 28 72 33  
Télex 22 795



#### Hôtel-Restaurant – Bellerive – Lausanne

Parc privé  
25 voitures

Tout confort –  
Situation tranquille –  
Vue sur le lac –  
Sur la route du Simplon  
à proximité du Centre  
SNACK-BAR

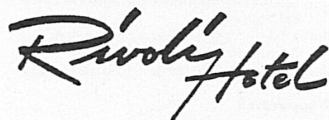
Direction:  
M. et M<sup>me</sup> Kramer,  
Avenue Cour 99,  
Tél. 26 96 33,  
Télex 25 625

#### Hôtel de l'Ancre

Le bon hôtel de séjour  
et de passage  
au centre de Genève

1211 GENÈVE  
Case postale  
Rue de Lausanne 34  
Tél. 022 32 05 40  
Télex 22 337

Direction: R. Bertocchi  
Restaurant de ville  
(100 places)



#### Bar Wilson

Edgar Weber, dir.

GENÈVE

Tout le confort dans le cadre  
du Vieux Pâquis  
6, rue des Pâquis  
Téléphone 31 85 50



hôtel – restaurant  
1260 Nyon  
tél. (022) 61 32 32

Chambre et petit déjeuner dès 26.–  
Arrangements de pension et  
demi-pension  
Carte et menus dès 12.–  
Salles jusqu'à 100 personnes

#### Blonay

sur Vevey 700 m

#### Hôtel Beaumont

Panorama – Tranquillité – Bonne  
cuisine – Place de parc

Familles Bonjour et Aeschlimann  
Tél. 021 53 12 44

## Flôtel Métropole

GENÈVE

Grand Quai 34 – Tel. (022) 21 13 44  
Telex 23 350

*Schönste Lage von Genf  
gegenüber dem Englischen Garten (See)  
Zwei Schritte vom Zentrum – Alle Zimmer renov.*

Restaurant und Bar

Direktor A. Hauri

