

**Zeitschrift:** Die Schweiz = Suisse = Svizzera = Switzerland : offizielle Reisezeitschrift der Schweiz. Verkehrszentrale, der Schweizerischen Bundesbahnen, Privatbahnen ... [et al.]

**Herausgeber:** Schweizerische Verkehrszentrale

**Band:** 49 (1976)

**Heft:** 7

## Werbung

### Nutzungsbedingungen

Die ETH-Bibliothek ist die Anbieterin der digitalisierten Zeitschriften. Sie besitzt keine Urheberrechte an den Zeitschriften und ist nicht verantwortlich für deren Inhalte. Die Rechte liegen in der Regel bei den Herausgebern beziehungsweise den externen Rechteinhabern. [Siehe Rechtliche Hinweise.](#)

### Conditions d'utilisation

L'ETH Library est le fournisseur des revues numérisées. Elle ne détient aucun droit d'auteur sur les revues et n'est pas responsable de leur contenu. En règle générale, les droits sont détenus par les éditeurs ou les détenteurs de droits externes. [Voir Informations légales.](#)

### Terms of use

The ETH Library is the provider of the digitised journals. It does not own any copyrights to the journals and is not responsible for their content. The rights usually lie with the publishers or the external rights holders. [See Legal notice.](#)

**Download PDF:** 30.01.2025

**ETH-Bibliothek Zürich, E-Periodica, <https://www.e-periodica.ch>**

# SUISSE ROMANDE

Vacances actives au contact de la nature et de l'histoire au

## PAYS DE FRIBOURG



Renseignements:  
Union fribourgeoise du tourisme,  
C.P. 901,  
1700 Fribourg



### SWISS VILLAGE CLUB

DES VACANCES SANS SOUCIS

CAR TOUT EST COMPRIS

Dès **Fr. 693.**— pour une semaine

Renseignements et inscription: Office du tourisme  
des Diablerets, tél. 025 6 43 58, télex 24346

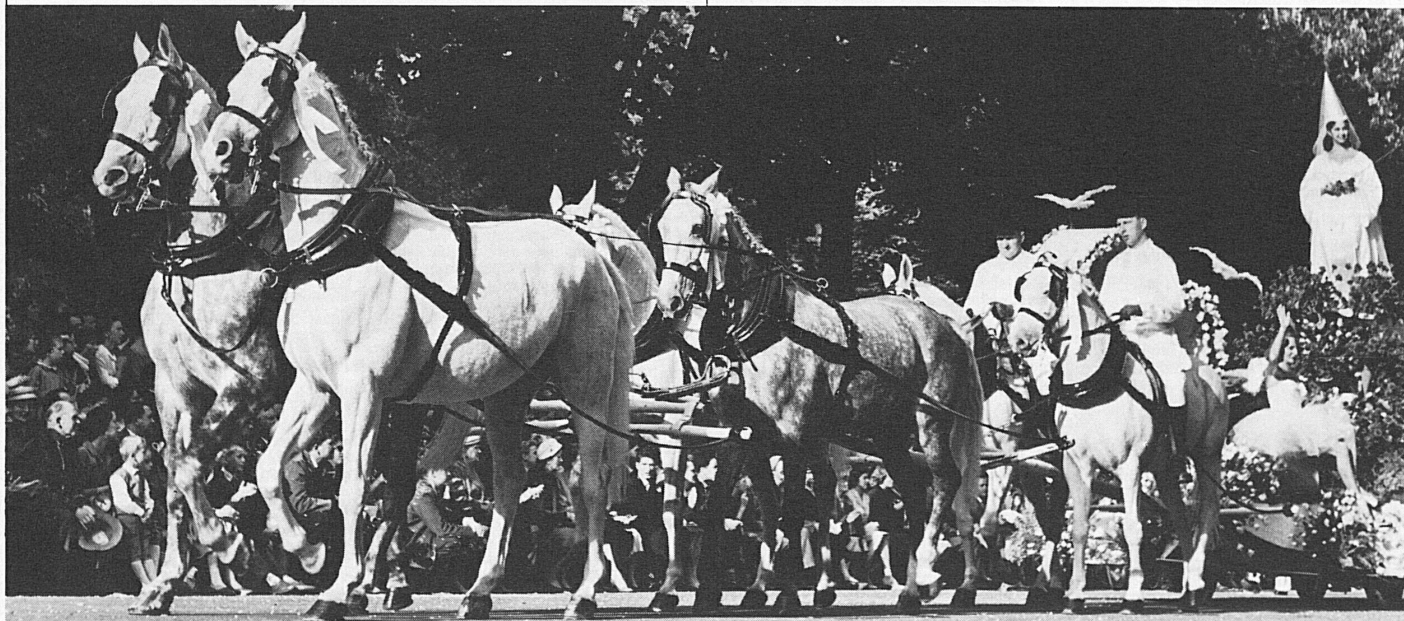


Foto: Schweizerische Verkehrszentrale

## VALLÉE DE JOUX



La perle du Jura vaudois pour vos vacances  
d'été ou d'hiver

Renseignements: Office du tourisme Vallée de  
Joux, 1341 Les Bioux

Lacs, sommets, musées, châteaux, vignes, forêts, sentiers, pâturages, golf,  
pêche...

## LE PAYS DE NEUCHÂTEL

vous offre sur 800 km<sup>2</sup> d'infinies variations.

Ses hôtels, ses restaurants, ses auberges, ses bateaux, ses trains et ses routes  
vous attendent.

Offices du tourisme:  
2001 Neuchâtel, place Numa-Droz 1  
2300 La Chaux-de-Fonds, avenue Léopold-Robert 84  
Canton: Rue Saint-Honoré 2, 2001 Neuchâtel