

Zeitschrift: Die Schweiz = Suisse = Svizzera = Switzerland : offizielle Reisezeitschrift der Schweiz. Verkehrszentrale, der Schweizerischen Bundesbahnen, Privatbahnen ... [et al.]

Herausgeber: Schweizerische Verkehrszentrale

Band: 49 (1976)

Heft: 7

Werbung

Nutzungsbedingungen

Die ETH-Bibliothek ist die Anbieterin der digitalisierten Zeitschriften. Sie besitzt keine Urheberrechte an den Zeitschriften und ist nicht verantwortlich für deren Inhalte. Die Rechte liegen in der Regel bei den Herausgebern beziehungsweise den externen Rechteinhabern. [Siehe Rechtliche Hinweise.](#)

Conditions d'utilisation

L'ETH Library est le fournisseur des revues numérisées. Elle ne détient aucun droit d'auteur sur les revues et n'est pas responsable de leur contenu. En règle générale, les droits sont détenus par les éditeurs ou les détenteurs de droits externes. [Voir Informations légales.](#)

Terms of use

The ETH Library is the provider of the digitised journals. It does not own any copyrights to the journals and is not responsible for their content. The rights usually lie with the publishers or the external rights holders. [See Legal notice.](#)

Download PDF: 04.02.2025

ETH-Bibliothek Zürich, E-Periodica, <https://www.e-periodica.ch>

75 JAHRE
ANS

MOB

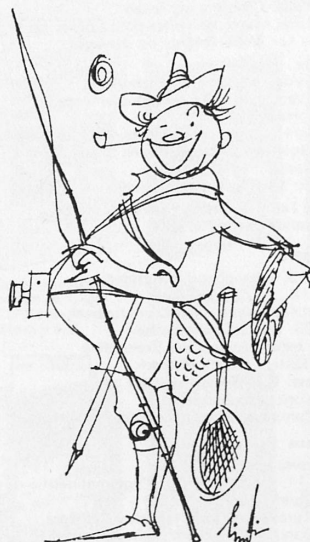
GOLDEN PASS

**MONTREUX
OBERLAND
BERNOIS**

**MONTREUX
OBERLAND
BAHN**

GSTAAD

1100–3000 m, Schweiz
Bern Oberland



Ferien für alle

*Alles
für Ferien...*

im Sommer und Winter!

Neu:
Grosses öffentliches
Hallenschwimmbad!

Prospekte, Auskunft:
Ihr Reisebüro oder
Verkehrsbüro,
3780 Gstaad
Tel. 030 4 10 55

Excursions – Ausflüge

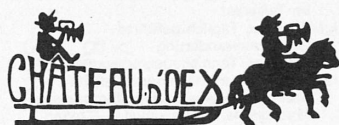
MOB – mit dem Extrazug «Belle Epoque»
MOB avec le train spécial «Belle Epoque»

Sports – Sport

Tennis – Golf – Minigolf – Schwimmen – Fischen – Wandern usw.

Renseignements / Auskünfte:

MOB Montreux–Oberland bernois / Montreux–Oberland–Bahn
1820 Montreux, Tel. 021 61 55 22
tous les offices du tourisme de la région / sowie alle Verkehrsbüros
der Region



près Gstaad

Hôtels – Pensions – Chalets – Appartements – Très bon équipement sportif –
Calme et charme d'un village de montagne

Pour tout renseignement ou prospectus:
Office du tourisme, 1837 Château-d'Œx, tél. 029 4 77 88

**Vos vacances en été
comme en hiver!**

Région du Haut-Pays Vert et Haut-
Pays Blanc (+ de 50 remontées
mécaniques)

**Hôtel Beau-Séjour
Château-d'Œx**

1000 m altitude

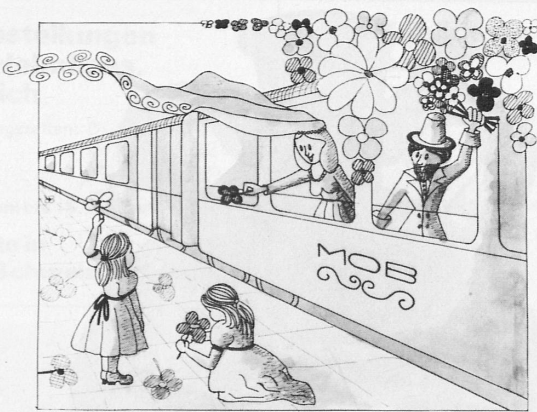
La Taverne-Bar – 70 lits – tout confort
Grande tranquillité – Accueil attentif –
Bonne table

P. Cusinay propr., tél. 029 4 74 23,
téléc: CHATO 36418

**Hôtel-Bufferet
de la Gare
Château-d'Œx**

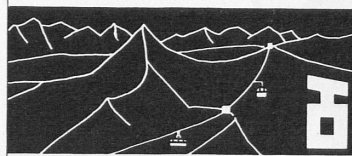
Salles pour banquets et sociétés

A. Amstutz, chef de cuisine,
tél. 029 4 62 98



Voitures * Belle Epoque

Renseignements et doc.: Service publicité-Voyages
MOB, 1820 Montreux, tél. 021 61 55 22



**Luftseilbahn Reusch-
Glacier des Diablerets**
3000 m ü. M. Einzigartiges Panorama.
Reiche Alpenflora. Skifahren das
ganze Jahr

Gsteig bei Gstaad 1200 m ü. M.
Das idyllische Bergdorf für Ruhe und
Erholung. Ausgedehnte Wanderungen
und Bergtouren.

Auskunft: Betriebsleitung LRD,
3781 Gsteig, Telefon 030 5 10 98
Verkehrsbüro, 3781 Gsteig,
Telefon 030 5 10 17



EDEN au LAC
... un style, un hôtel pour deux, entre amis,
en famille, toujours choyés, toujours
contents.

Golf- und Sporthotel Saanenmöser

Erstklasshotel – Golf – Tennis –
Exkursionen
Sommer: Juli–August. Winter:
Dezember–April

Sonnenterrasse – Restaurant

Tel. 030 4 32 22

Lenk Grand Hotel Kurhaus

3775 Lenk BO

Verbringen Sie mit Ihrer FAMILIE aktive
Wander- und Tennisferien in der reizvollen
Gegend der LENK. Liegewiese, freier Ein-
tritt ins Hallenbad. Grosszügig moderni-
sierte Zimmer. HALBPENSION ab Fr. 45.—.
Bewährte Bade- und Inhalationskuren.
Dir.: Peter C. Taylor ☎ 030-3 14 24
GRAND-HOTEL KURHAUS Telex 33766



960 m – Ferienort im Berner Oberland
mit vielseitigem Wanderangebot. Schwim-
men – Fischen – Tennis – Fitness – Aus-
flüge – Luftseilbahn – Segel- und Rund-
flüge – Unterhaltung. Unterkunft: Hotels –
Chalets – Campingplatz.

Auskunft und Prospekte:

Hotels	Tel. 004130	Frühst.	Vollp.
Sport-Motel	2 14 31	26–30	42–48
Krone	2 26 26	27–50	42–75
Simmental	2 17 15	30–32	50–52
Rawyl	2 12 51	30–35	45–50

Terminus	2 12 08	18–28	
Monbijou	2 19 15	18–20	32–36
Bergmann	2 18 14	20–22	36–38
Post	2 12 28	20–25	32–38

Sägesser	2 11 58	20–22	
Derby	2 14 38	17–20	

Telefon 004130/211 33
Verkehrsverein CH-3770 Zweisimmen

Montreux Restauration soignée et rapide

**Hôtel Terminus
Buffet de la gare**
Tél. 021 61 25 63

Salles pour
banquets et
conférences

Rougemont 1000 m

au cœur des Alpes – entre Château-
d'Œx et Gstaad

Promenades Videmanette 2200 m
Tennis – Ses hôtels et chalets
tranquilles

Office du tourisme: tél. 029 4 81 25

Posthotel Rössli Gstaad

Gepflegte Küche – für verwöhnte
Feinschmecker
Gemütliche Ferien – für unsere
Hotelgäste
Wander- und Bergsteigerwochen –
für sportliche Betätigung

Mit höflicher Empfehlung
Fam. R. Widmer-Perreten



Edouard Manet,
«Au café», 1878

Sammlung Oskar Reinhart

«Am Römerholz»
Haldenstrasse 95
8400 Winterthur
Tel. 052 23 41 21

geöffnet
täglich 10–16 Uhr,
Montag geschlossen

Ehemalige Privatsammlung von Dr. h. c. Oskar Reinhart, die als Schenkung an die Eidgenossenschaft seit 1970 öffentlich zugänglich ist.

Alte Meister (Cranach, Bruegel, Grünewald, Holbein u. a.) – Französische Malerei von Poussin, Corot, Daumier bis Cézanne



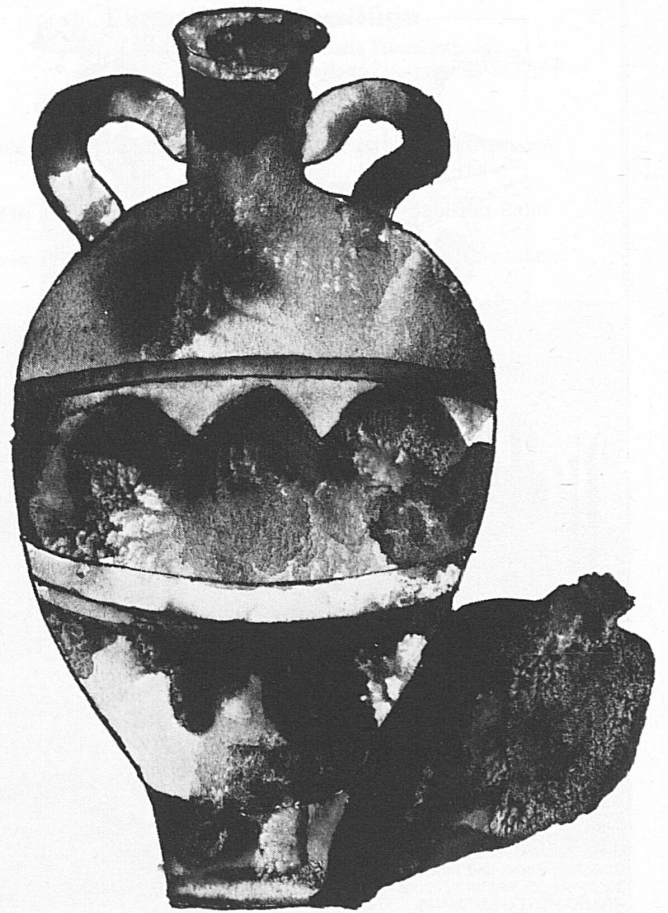
Caspar David Friedrich,
Kreidefelsen auf Rügen

In der Stiftung Reinhart, einem Geschenk des Sammlers Oskar Reinhart an seine Vaterstadt, sind in einzigartiger Auswahl 600 Werke schweizerischer, deutscher und österreichischer Maler des 18., 19. und 20. Jahrhunderts ausgestellt. Einen Schwerpunkt bildet die Kunst der Romantik (Friedrich, Runge), einen andern der Realismus und Idealismus (Anker, Leibl, Feuerbach, Böcklin), einen dritten die neue Schweizer Kunst (Hodler, Giovanni Giacometti).

Öffnungszeiten: täglich 10–12 und 14–17 Uhr, ausgenommen Montagvormittag; jeden ersten Donnerstag des Monats auch 20–22 Uhr.

Stiftung Oskar Reinhart
Stadthausstrasse 6, Winterthur.

Museen Musées Musei Museums



Goldbecher aus Eschenz TG
Um 1700 v. Chr.

Museum des Kantons Thurgau Frauenfeld

Historisches Museum im Schloss: Geöffnet: Dienstag bis Sonntag von 14 bis 17 Uhr. Am Mittwoch, Samstag und Sonntag Eintritt frei
Naturwissenschaftliches Museum im Luzernerhaus, Freie Strasse 24:
Geöffnet: Mittwoch, Samstag und Sonntag von 14 bis 17 Uhr. Eintritt frei
Kunstsammlung im Haus Sonnenberg, Ringstrasse 16 (neben Kantonsschule):
Thurgauer Künstler der neueren Zeit
Geöffnet: Samstag und Sonntag von 14 bis 17 Uhr. Eintritt frei

Museen der Stadt St. Gallen

Institutionen der Ortsbürgergemeinde

Historisches Museum, Museumsstrasse 50
Das bedeutendste Museum seiner Art in der Ostschweiz mit prähistorischer Abteilung
Museum für Völkerkunde im gleichen Haus
Museum im Kirchoferhaus, Museumsstrasse 27
Gemäldegalerie und einzigartige Silbersammlung

Ausser Montag täglich von 14–16 Uhr geöffnet. Eintritt Fr. 2.–, Mittwoch, Samstag, Sonntag frei



Schloss Thun
Historisches Museum

Château de Thoune
Thun Castle

April–Oktober
geöffnet täglich 9–18 Uhr
ouvert tous les jours



Schweizerisches Landesmuseum
Zürich

Grösste kulturgeschichtliche Sammlung der Schweiz
Neugestaltete Säle und zahlreiche Sonderausstellungen
Öffnungszeiten: täglich 10–17 Uhr
Montag 12–17 Uhr

Eintritt frei
Zeltrestaurant im Museumshof



RÄTISCHES
MUSEUM
CHUR

Hofstrasse 1
Tel. 081 22 2988

Archäologische und kulturhistorische
Sammlung des Kantons Graubünden
Öffnungszeiten:
So 10–12, 14–17 Uhr
Di–Sa 9–12, 14–17 Uhr
Mo geschlossen

Ausstellungen
im Helmhaus,
Zürich

Öffnungszeiten: Di–So, 10–18 h
Do auch 20–22 h
Mo geschlossen

26. Juni bis 14. August 1976

Gäste in
der Schweiz

Stadtbibliothek
Winterthur

500 000 Druckwerke, Manu-
skripte, Graphiken, Exlibris,
Photos, Heraldica, Musikalien

Sondersammelgebiete

Heimatkunde, afrikanische
Literatur und Sprachen,
Numismatik



Museo Vela
Tel. 091 47 28 50
Cons.:
Giuseppe Casanova
Tel. 091 47 13 53 oder
031 23 09 72

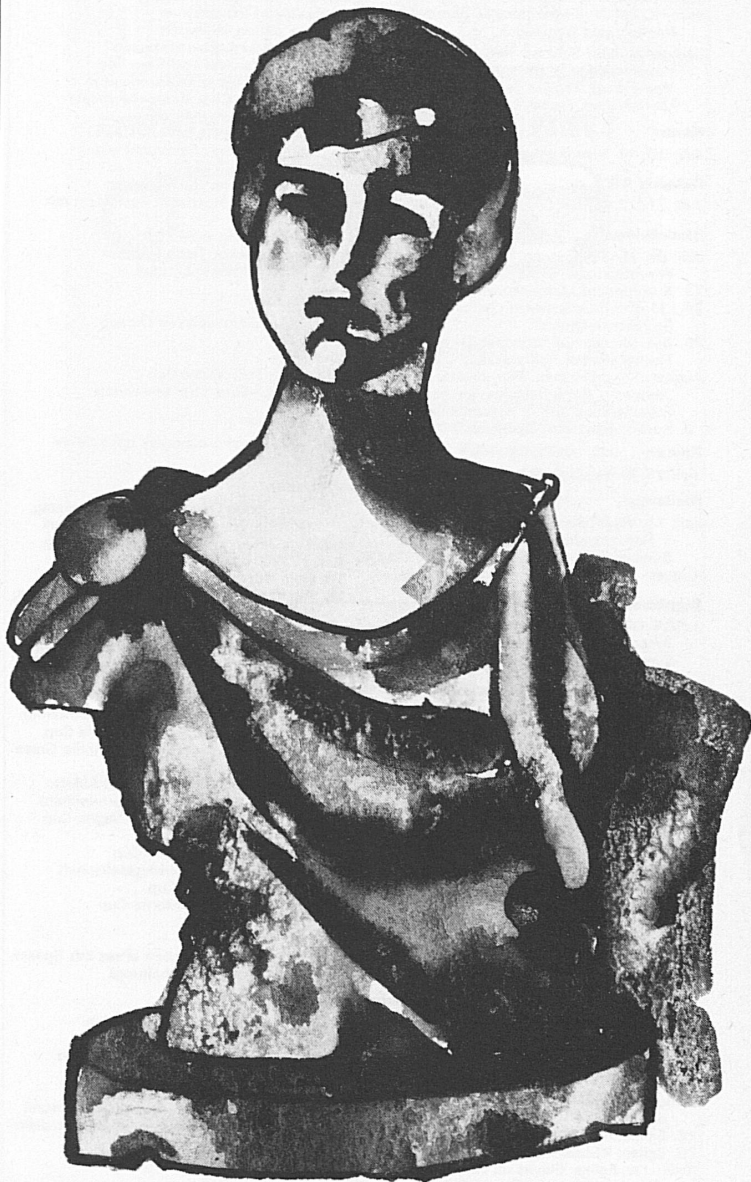
Aperto dal 1° febbraio al 30 novembre, ore
9–12 e 14–17. Chiuso nei giorni di Pasqua,
Ascensione, Pentecoste e Corpus Domini.
Entrata gratuita.

Museo Vela, Ligornetto TI

Collezione delle opere di Vincenzo Vela (1820–1891), lasciate alla Confederazione sviz-
zera, insieme alla villa tramite il figlio Spartaco. Aperto al pubblico nel 1898, riattato nel
1919 e nel 1961.

Sculture ed abozzi in terracotta e modelli in gesso rispecchianti praticamente l'insieme del-
l'opera plastica di Vincenzo Vela, libri, schizzi, documenti e ricordi personali dell'artista. Di-
segni e pitture di Spartaco Vela (1854–1895) e sculture in gesso di Lorenzo Vela (1812–
1897).

Collezione di pitture raccolte da Vincenzo, Spartaco e Lorenzo Vela: opere lombarde e tici-
nesi, XVII–XIX secolo.

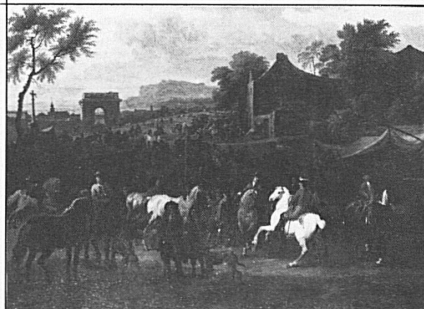


Schloss Arenenberg
Napoleon-Museum

Das Napoleon-Museum Arenenberg ist mit Ausnahme des Montagvor-
mittags täglich geöffnet:

vom 1. Mai bis 30. September: 9–12 und 13.30–18 Uhr
im April und Oktober: 10–12 und 13.30–17 Uhr
vom 1. November bis 31. März: 10–12 und 13.30–16 Uhr
November bis Februar den ganzen Montag geschlossen.

Der Konservator bittet grössere Gesellschaften um Voranmeldung.
Willi Hugentobler, 8268 Mannenbach
Telefon: Schloss (072) 6 18 66, Wohnung 6 13 23



Galleria
Bolli-Heeb

6900 Lugano
Via Nassa 56,
Telefono 091 2 31 33

Privato: Via Ciseri 6,
Telefono 091 2 83 07

Gemälde alter
und neuer Meister

Dirck Maas 1687