

Zeitschrift: Die Schweiz = Suisse = Svizzera = Switzerland : offizielle Reisezeitschrift der Schweiz. Verkehrszentrale, der Schweizerischen Bundesbahnen, Privatbahnen ... [et al.]

Herausgeber: Schweizerische Verkehrszentrale

Band: 49 (1976)

Heft: 9

Werbung

Nutzungsbedingungen

Die ETH-Bibliothek ist die Anbieterin der digitalisierten Zeitschriften. Sie besitzt keine Urheberrechte an den Zeitschriften und ist nicht verantwortlich für deren Inhalte. Die Rechte liegen in der Regel bei den Herausgebern beziehungsweise den externen Rechteinhabern. [Siehe Rechtliche Hinweise.](#)

Conditions d'utilisation

L'ETH Library est le fournisseur des revues numérisées. Elle ne détient aucun droit d'auteur sur les revues et n'est pas responsable de leur contenu. En règle générale, les droits sont détenus par les éditeurs ou les détenteurs de droits externes. [Voir Informations légales.](#)

Terms of use

The ETH Library is the provider of the digitised journals. It does not own any copyrights to the journals and is not responsible for their content. The rights usually lie with the publishers or the external rights holders. [See Legal notice.](#)

Download PDF: 01.02.2025

ETH-Bibliothek Zürich, E-Periodica, <https://www.e-periodica.ch>

30 Rp.
+ 10 Rp.

LINGUAPHONE-INSTITUT

DÉP. 5.76

17, boulevard Helvétique

~~16, place Longemalle~~

1211 GENÈVE 3

LINGUAPHONE-INSTITUT

DÉP. 5.76

17, boulevard Helvétique

~~16, place Longemalle~~

1211 GENÈVE 3

30 Rp.
+ 10 Rp.

30 Rp.
+ 10 Rp.

LINGUAPHONE-INSTITUT

DÉP. 5.76

17, boulevard Helvétique

~~16, place Longemalle~~

1211 GENÈVE 3

LINGUAPHONE-INSTITUT

DÉP. 5.76

17, boulevard Helvétique

~~16, place Longemalle~~

1211 GENÈVE 3

30 Rp.
+ 10 Rp.

LINGUAPHONE-INSTITUT

DÉP. 5.76

17, boulevard Helvétique

~~16, place Longemalle~~

1211 GENÈVE 3

An das
LINGUAPHONE-INSTITUT

Wollen Sie mir gratis und unverbindlich die Demonstrationsplatte oder -kassette der Linguaphone-Methode und Ihre illustrierte Broschüre mit allen Einzelheiten über die Erlernung von Sprachen übersenden.
(Bitte in Blockschrift ausfüllen)

Name (Herr, Frau, Frl.): _____
Vorname: _____
Beruf: _____
Strasse: _____
Wohnort: _____
Telefon: _____
Alter: _____
gewünschte Sprache: _____

RS 5.76

An das
LINGUAPHONE-INSTITUT

Wollen Sie mir gratis und unverbindlich die Demonstrationsplatte oder -kassette der Linguaphone-Methode und Ihre illustrierte Broschüre mit allen Einzelheiten über die Erlernung von Sprachen übersenden.
(Bitte in Blockschrift ausfüllen)

Name (Herr, Frau, Frl.): _____
Vorname: _____
Beruf: _____
Strasse: _____
Wohnort: _____
Telefon: _____
Alter: _____
gewünschte Sprache: _____

RS 5.76

An das
LINGUAPHONE-INSTITUT

Wollen Sie mir gratis und unverbindlich die Demonstrationsplatte oder -kassette der Linguaphone-Methode und Ihre illustrierte Broschüre mit allen Einzelheiten über die Erlernung von Sprachen übersenden.
(Bitte in Blockschrift ausfüllen)

Name (Herr, Frau, Frl.): _____
Vorname: _____
Beruf: _____
Strasse: _____
Wohnort: _____
Telefon: _____
Alter: _____
gewünschte Sprache: _____

RS 5.76

Falls keine Karte mehr vorhanden, senden Sie bitte eine einfache Postkarte an:

LINGUAPHONE-INSTITUT Dép. RS 5.76
16, place Longemalle, 1211 GENÈVE 3

An das
LINGUAPHONE-INSTITUT

Wollen Sie mir gratis und unverbindlich die Demonstrationsplatte oder -kassette der Linguaphone-Methode und Ihre illustrierte Broschüre mit allen Einzelheiten über die Erlernung von Sprachen übersenden.
(Bitte in Blockschrift ausfüllen)

Name (Herr, Frau, Frl.): _____
Vorname: _____
Beruf: _____
Strasse: _____
Wohnort: _____
Telefon: _____
Alter: _____
gewünschte Sprache: _____

RS 5.76

An das
LINGUAPHONE-INSTITUT

Wollen Sie mir gratis und unverbindlich die Demonstrationsplatte oder -kassette der Linguaphone-Methode und Ihre illustrierte Broschüre mit allen Einzelheiten über die Erlernung von Sprachen übersenden.
(Bitte in Blockschrift ausfüllen)

Name (Herr, Frau, Frl.): _____
Vorname: _____
Beruf: _____
Strasse: _____
Wohnort: _____
Telefon: _____
Alter: _____
gewünschte Sprache: _____

RS 5.76



Wanderland, Wunderland

Emmental

im Herzen
der Schweiz



Hinauf auf die Moosegg mit prächtiger Aussicht auf das Emmental und die Alpen. Ruhiges Ferienhotel in windgeschützter Lage. Herrliche, reine Waldluft. Gepflegte Küche. Alle Zimmer mit fliessendem Wasser. Im Neubau Zimmer mit Bad/WC. Postauto ab Worb Dorf VBW, Station Biglen, Langnau (nur Sommerfahrplan).
Hotel-Kurhaus Moosegg, im Emmental
Familie Schmalz, Telefon 035 222 03



Frei- und Hallenbad Lützelflüh

(Tel. 034 6136 19)
gibt nachmittags Auskunft)



Emmental-Burgdorf-Thun-Bahn

3400 Burgdorf, Tel. 034 22 31 51

Fahren Sie mit uns ins schöne

Emmental

*Wanderland – Wunderland
im Herzen der Schweiz*

Ideale Möglichkeiten zum **Reisen** und **Wandern**

Firmen- und Vereinsausflüge ins Emmental, verbunden mit einer Rösslifahrt, sind stets ein besonderes Vergnügen!

Auskunft und Prospekte erhalten Sie am Bahnschalter, im Auskunftsbüro SBB sowie beim Werbedienst EBT, 3400 Burgdorf.

Langnau

das schöne Dorf im Emmental

Heimatismuseum im «Chüechlihus»

Auskunft erteilt: Tel. 035 2 18 19

Gasthof zum Weissen Rössli Zäziwil

Ä währschafti Bärnerplatte isch zu jeder Jahreszyt öppis Guets!
Täglich erhältlich – Generalstube – Zäziwiler Burgerstube – Kegelhahn – Vollpension Fr. 32.–
Familie F. Hiltbrunner
Telefon 031 91 15 32



... in Krauchthal verspricht viel und hält viel! Tischreservierungen empfehlenswert
Familie Urs Brenzikofer-Küenzi
Telefon 034 51 14 08
PS. Pferdestallungen vorhanden!
Bekannt durch: «rund um die Bärner Röschti» Sonntags offen

EMMENTHALER HANDWEBEREI

Bei uns ist immer «**Tag der offenen Türen**»
Sie sind also bei uns stets willkommen.
Oder sollen wir Ihnen unseren Farbenprospekt und eine Auswahl zustellen?
3532 Zäziwil,
Telefon 031 91 04 08

Es stehen gerne mit Prospekten und Auskünften zu Ihrer Verfügung:

Verkehrsverband Emmental
Geschäftsstelle
3550 Langnau, Telefon 035 2 42 52
Emmental-Burgdorf-Thun-Bahn
Werbedienst
3400 Burgdorf, Telefon 034 22 31 51

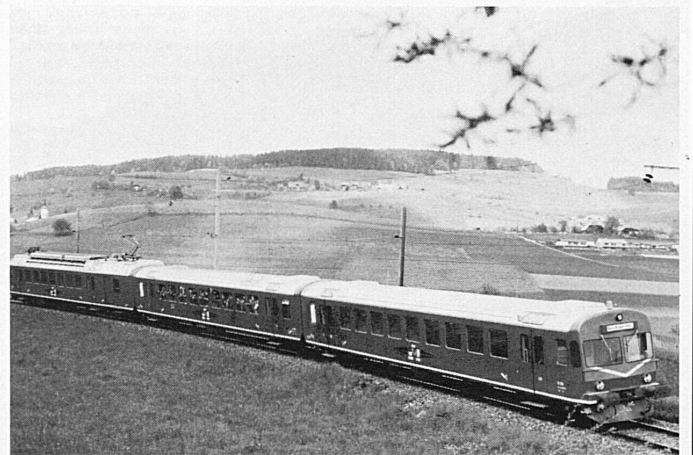


Lützelflüh verdient Ihr Interesse

u. a. die kleine Ausstellung

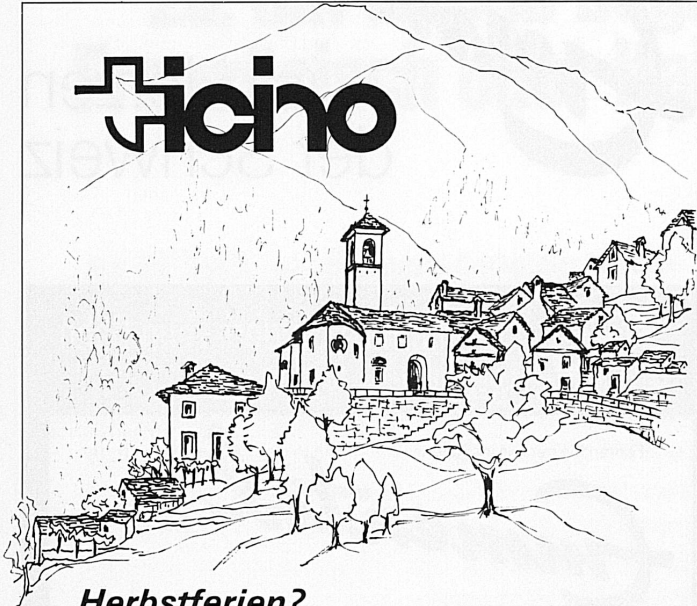
«Gotthelf-Stube»

im Pfarrhaus-Speicher



TESSIN

Ticino



Herbstferien?

Zahlreiche Spaziermöglichkeiten auf verkehrs- und lärmfreien Wegen in der Südschweiz bieten Möglichkeiten zu eigenen Entdeckungen! Verlangen Sie mit einer einfachen Postkarte den Prospekt «*Miniferien + Maxiferien im Tessin*», der Ihnen verrät, wie man 48 frohe Tessin-Tage gestalten kann!

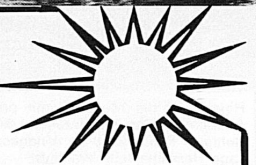
Arrivederci nel Ticino!

ETT 6501 Bellinzona



Winter in

LUGANO



der Gesundheit wegen
des milden Klimas wegen
der niedrigen Preise wegen
Winter-Wochenpauschalen ab sFr. 120.– inkl.
freier Fahrten

Auskünfte und Buchungen:
Verkehrsverein, 6901 Lugano (Tel. 091 7 5666)



GAMBAROGNO am Lago Maggiore

Bietet Ihnen herrliche *Ausflüge* und *Spaziergänge* in einer malerischen und ruhigen Landschaft mit charakteristischen Tessiner Dörfern. Für Foto-freunde interessante Motive. Zum fröhlichen Zusammensein laden typische Grotti ein, und für die Gaumenfreuden sorgen verschiedene Restaurants, wo Sie vom einfachen Tessiner Teller bis zum kulinarisch raffinierten Menu und Tessiner Spezialitäten gar vieles auf der Speisekarte finden. Für Ihre Ferien stehen Ihnen Pensionen und Hotels jeder Kategorie zum wohligen Verweilen zur Verfügung.
Auskunft: Verkehrsbüro, 6574 Vira,
Tel. 093 61 18 66

Hotel Federal Lugano

Familienhotel in ruhiger Lage,
3 Min. vom Zentrum, neu
renoviert, Zimmer mit Bad/WC
oder Dusche/WC, Balkon,
Radio, Telefon, angenehme
Atmosphäre.

Bes. M. Maspoli,
Dir. Fam. Galliker
Tel. 091 2 05 51



Unterlassen Sie nicht, die
unvergleichliche Aussicht auf dem

Monte San Salvatore

zu geniessen.



TICINO

LOCARNO für Ihre Herbstferien

Bietet dem Naturfreund besonders im Herbst und Spätherbst eine Fülle von Eindrücken. Schöne Spazierwege, zahlreiche Ausflugsmöglichkeiten mit Schiff, Berg- und Luftseilbahnen und Postautos. Alle Sportmöglichkeiten.

2./3. Oktober: Traubenfest auf Locarno-Monti
10. Oktober: Kastanienfest

Verlangen Sie den Prospekt Locarno mit Hotelliste und den Spezialprospekt Hobby-Ferien beim Verkehrsbüro Locarno, 6600 Locarno, Telefon 093 31 86 33

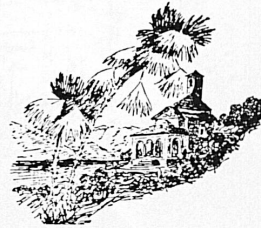
ASCONA

stellt sich vor

Prospekte und Auskünfte erhalten Sie beim Verkehrsbüro Ascona, Telefon 093 35 55 44, Telex 79079

preiswerte Pauschalferien in der Vor- und Nachsaison: Tennis, Segeln, Reiten, Zeichnen, Wandern, Golf. Neuangelegte, schöne Spazierwege. Golfplatz mit 18 Holes, das ganze Jahr geöffnet. Lido und Freibad. Kunsteisbahn, Curling während der Wintermonate. Hallenbad. Internationale Musikwochen 27. August bis 20. Oktober 1976.

Tenero



ladet Sie ein auf seine internationalen Campingplätze und in seine gutgeführten Hotels. *Das Verzascatal* bietet Ihnen Entspannung in einer unberührten Naturlandschaft.

Auskünfte: Ente turistico di Tenero e Val Verzasca 6598 Tenero (Tessin) Tel. 093 67 16 61

Leventina

Sommer- und Winterferien

Ente turistico di Leventina

Faido Tel. 094 38 16 16
Airolo Tel. 094 88 15 33



Die Täler von Lugano

Behagliche Kurorte in der Nähe Luganos bieten jeden Komfort der Neuzeit.

Vom Dezember bis April südlichst gelegene Wintersport-Station

Tamaro bei Monte Ceneri, Gondelbahn, Sessellift, Skilift, 1500 bis 1800 m ü. M., Wintersporthalle in Mezzovico, Wintercamping in Bedano

Auskunft: Amtl. Verkehrsbüro, Vedeggio-Capriasca-Valcolla, 6807 Taverna / 6950 Tesserete, Tel. 091 93 24 66

MALCANTONE

Beste Verbindungen per Autobus, Schiff, Lokalbahn nach Lugano. Im Malcantone finden Sie Luganos 18-Holes-Golf, Tennisplätze, Reitschule, Wasserski, Bootsvermietung, Fischerei usw. Erstklassige Hotels mit Swimming-pools, Pensionen, Ferienwohnungen, Campingplätze. Flugplatz Agno. Sessellift Monte Lema.

Auskunft: Büro ETM, 6987 Caslano, Tel. 091 71 29 86

Brissago und Ronco sopra Ascona

vor dem Sonnenspiegel des Lago Maggiore, im Windschutz der Alpen der rechte Ruhepunkt für Erholungsuchende. Mit allem gastlichen Komfort, Strandbad, Wassersport, noch ein Stück Natur von echter Tessin-Art, mit den berühmten Inseln und herrlichster Umgebung der Ausgangspunkt für Wanderungen und Entdeckungsfahrten.

Auskunft durch: ETL, 6614 Brissago 1

