

Zeitschrift: Die Schweiz = Suisse = Svizzera = Switzerland : offizielle Reisezeitschrift der Schweiz. Verkehrszentrale, der Schweizerischen Bundesbahnen, Privatbahnen ... [et al.]

Herausgeber: Schweizerische Verkehrszentrale

Band: 49 (1976)

Heft: 10

Artikel: Heimatmuseum Neunkirch

Autor: [s.n.]

DOI: <https://doi.org/10.5169/seals-774781>

Nutzungsbedingungen

Die ETH-Bibliothek ist die Anbieterin der digitalisierten Zeitschriften. Sie besitzt keine Urheberrechte an den Zeitschriften und ist nicht verantwortlich für deren Inhalte. Die Rechte liegen in der Regel bei den Herausgebern beziehungsweise den externen Rechteinhabern. [Siehe Rechtliche Hinweise.](#)

Conditions d'utilisation

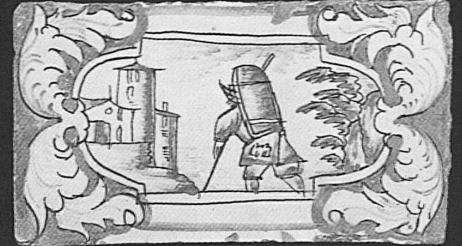
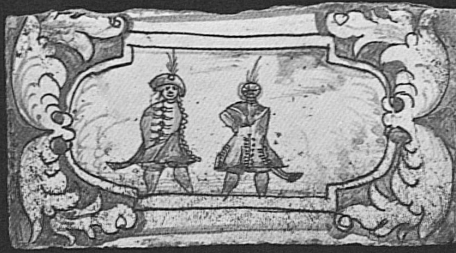
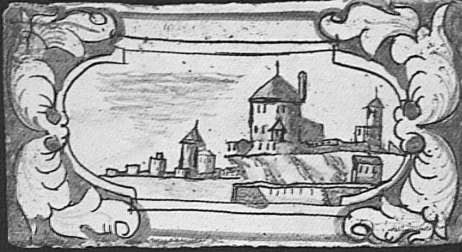
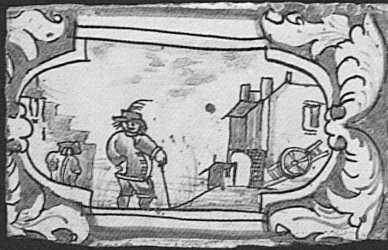
L'ETH Library est le fournisseur des revues numérisées. Elle ne détient aucun droit d'auteur sur les revues et n'est pas responsable de leur contenu. En règle générale, les droits sont détenus par les éditeurs ou les détenteurs de droits externes. [Voir Informations légales.](#)

Terms of use

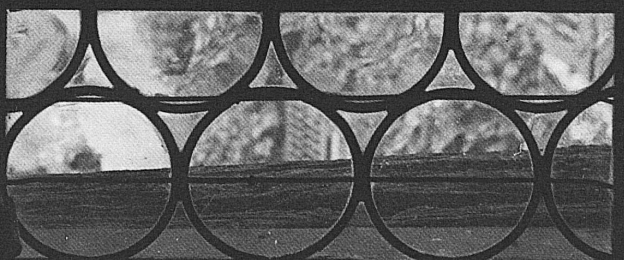
The ETH Library is the provider of the digitised journals. It does not own any copyrights to the journals and is not responsible for their content. The rights usually lie with the publishers or the external rights holders. [See Legal notice.](#)

Download PDF: 01.02.2025

ETH-Bibliothek Zürich, E-Periodica, <https://www.e-periodica.ch>

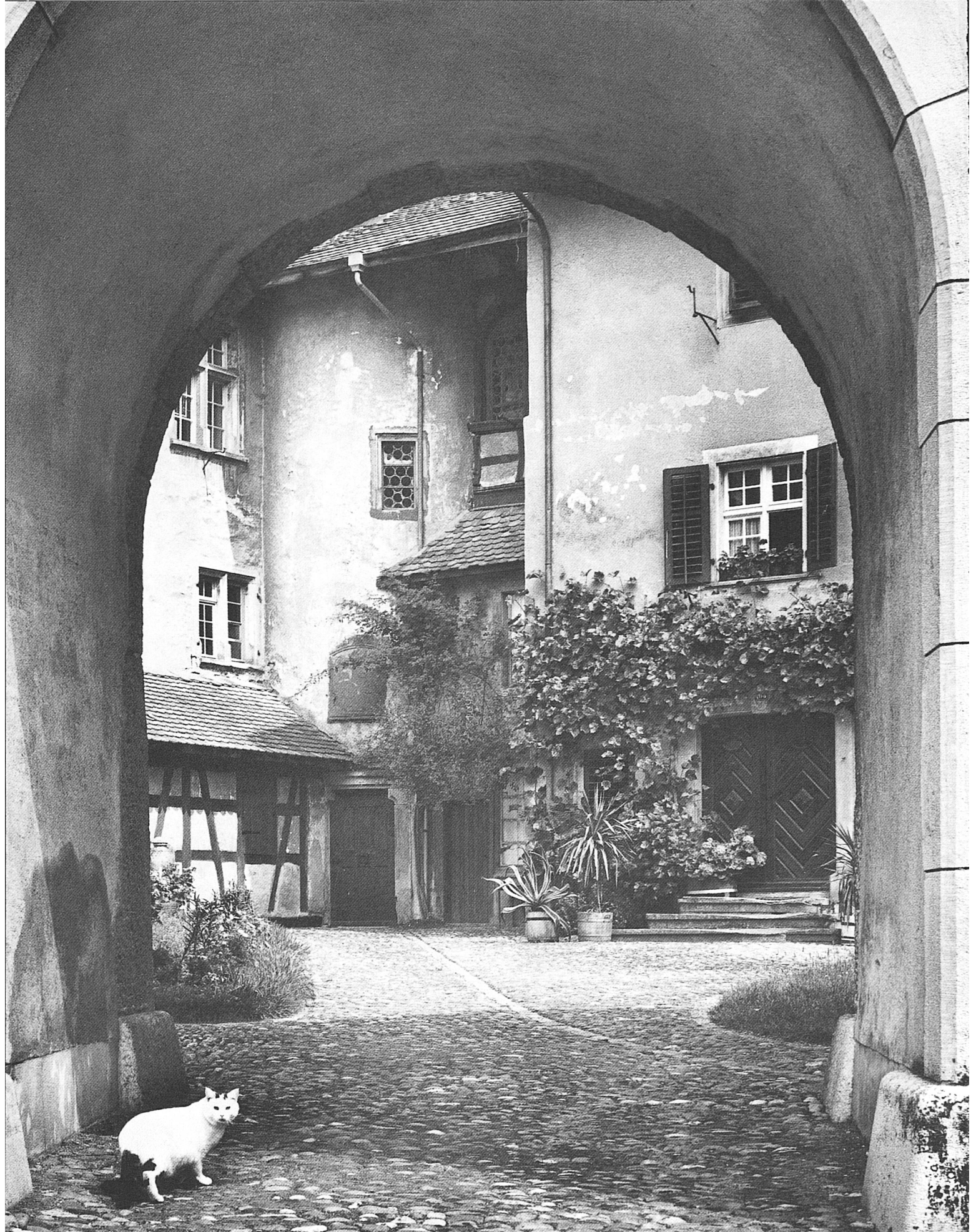


HEIMATMUSEUM



2

NEUNKIRCH



In der Nordostecke des Städtchens Neunkirch steht der «Oberhof», ehemals als Sitz der Landvögte auch «Schloss» genannt (3). Hier ist das Heimatmuseum untergebracht, in dem Möbel und Hausrat aus alter und neuerer Zeit (4), Dokumente zur Ortsgeschichte, Produkte des einheimischen Gewerbes, wie Töpferwaren (5) und Ofenkacheln (1), frühgeschichtliche Funde und Fossilien aus der Gegend zu sehen sind

L'«Oberhof», à l'angle nord-est du bourg de Neunkirch, où résidaient autrefois les baillis, est appelé aussi «le Château» (3). Il abrite aujourd'hui un petit musée où l'on peut voir des meubles et des ustensiles de ménage de différentes époques (4), des documents relatifs à l'histoire du bourg, des produits de l'artisanat local tels que poteries (5) et carreaux de poêles (1), ainsi que des objets préhistoriques et des fossiles mis au jour dans la région

Nella zona nord-est della cittadina di Neunkirch sorge lo «Oberhof», già sede dei landamani, detto anche «Castello» (3). L'edificio ospita il museo locale dove si possono ammirare mobili e suppellettili di epoche lontane e più recenti (4), documenti di storia cittadina, prodotti dell'artigianato locale, vasi (5) e piastrelle di maiolica per stufe (1), ritrovamenti preistorici e fossili della regione

The "Oberhof" (3) stands in the north-east corner of the little town of Neunkirch. As it was once the seat of the bailiffs, it was formerly known as "the castle". Today it houses a local museum containing furniture and household utensils of earlier periods (4), documents connected with the history of the neighbourhood, products of local trade such as pottery (5) and oven tiles (1) and archaeological finds and fossils

