

**Zeitschrift:** Die Schweiz = Suisse = Svizzera = Switzerland : offizielle Reisezeitschrift der Schweiz. Verkehrszentrale, der Schweizerischen Bundesbahnen, Privatbahnen ... [et al.]

**Herausgeber:** Schweizerische Verkehrszentrale

**Band:** 50 (1977)

**Heft:** 7: Inselwelt = Les îles de suisse = Isole = A world of islands

**Artikel:** Schwanau

**Autor:** [s.n.]

**DOI:** <https://doi.org/10.5169/seals-773151>

### **Nutzungsbedingungen**

Die ETH-Bibliothek ist die Anbieterin der digitalisierten Zeitschriften. Sie besitzt keine Urheberrechte an den Zeitschriften und ist nicht verantwortlich für deren Inhalte. Die Rechte liegen in der Regel bei den Herausgebern beziehungsweise den externen Rechteinhabern. [Siehe Rechtliche Hinweise.](#)

### **Conditions d'utilisation**

L'ETH Library est le fournisseur des revues numérisées. Elle ne détient aucun droit d'auteur sur les revues et n'est pas responsable de leur contenu. En règle générale, les droits sont détenus par les éditeurs ou les détenteurs de droits externes. [Voir Informations légales.](#)

### **Terms of use**

The ETH Library is the provider of the digitised journals. It does not own any copyrights to the journals and is not responsible for their content. The rights usually lie with the publishers or the external rights holders. [See Legal notice.](#)

**Download PDF:** 06.02.2025

**ETH-Bibliothek Zürich, E-Periodica, <https://www.e-periodica.ch>**





# SCHWANAU

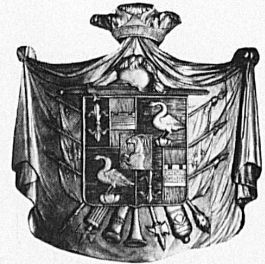
Goethen hat es fast die Sprache verschlagen, als er auf seiner ersten Schweizer Reise 1775 über den Lauerzersee fuhr und bei der Schwanau anlegte. Er notierte unter dem 17. Juni in sein Tagebuch:

*um 1 Uhr N.M. v. Schwiz weg  
nach dem Rigi.*

*2 Uhr aufm Lauerzer See  
hoher herrlicher Sonnenschein  
für lauter Wollust sah gar  
nichts (Zwey Maidle Fäh-  
manns) Insel ehemalige  
Wohnung des Zwingherrn  
jetzt ein Waldbruder  
ausgestiegen Lauerz verloh-  
nes Halstuch gefunden*

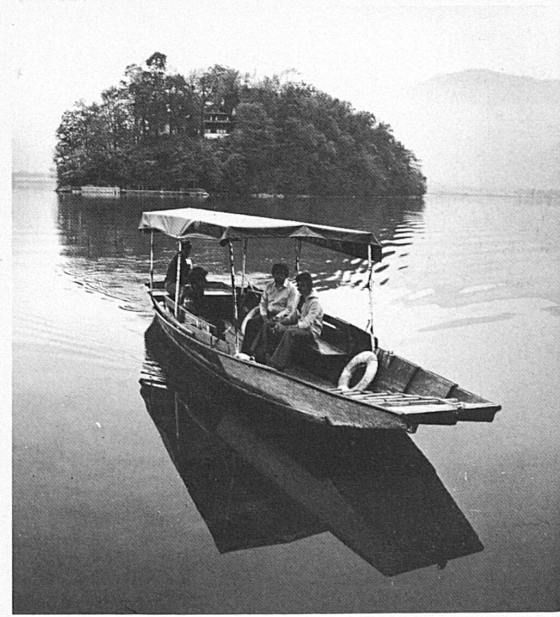
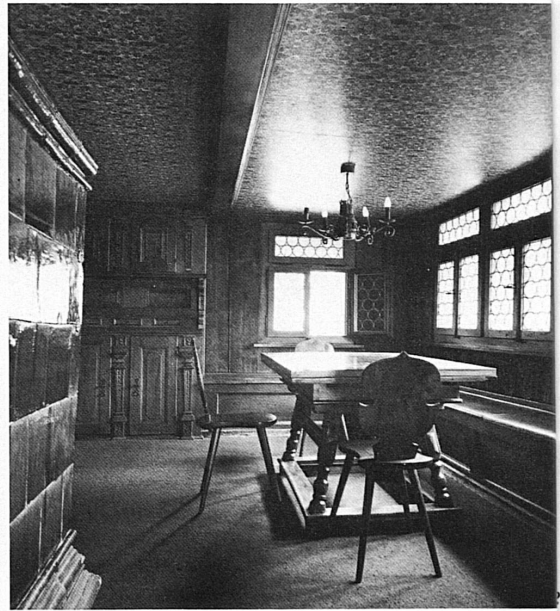
Er war mit seinen Begleitern am Vorabend von Einsiedeln kommend zu Fuss über die Haggenegg nach Schwyz gelangt, hatte dort übernachtet, morgens die beiden Mythen bestaunt und war dann mit dem Ziel Rigi aufgebrochen. Die folgende Nacht verbrachte die Gesellschaft auf Rigi Klösterli.

Der zeitgenössische Stich von Caspar Wolf (auf der übernächsten Seite) zeigt die Schwanau noch so, wie Goethe sie antraf: mit den Ruinen einer Zwingburg, ehemals Sitz eines habsburgischen Untervogts und um 1300 von den Eidgenossen zerstört (die Mauerreste sind heute konserviert; der – inzwischen um ein Drittel erniedrigte – Turm bietet eine prächtige Rundsicht), mit den Hütten und der Kapelle der Waldbrüder, die von den beiden Inseln Besitz ergriffen hatten, nachdem sie jahrhundertlang nach dem Burgensturm unbewohnt geblieben waren. Hütten und Kapelle wurden 1806 von der ungeheuren Flutwelle, die der Goldauer Bergsturz aufgeworfen hatte, verschlungen. Der spätere Besitzer der Insel, Louis Auf der Mauer, General in holländischen Diensten – er nannte sich Chevalier de Schwanau und führte einen Schwan im Wappen –, liess die Ka-

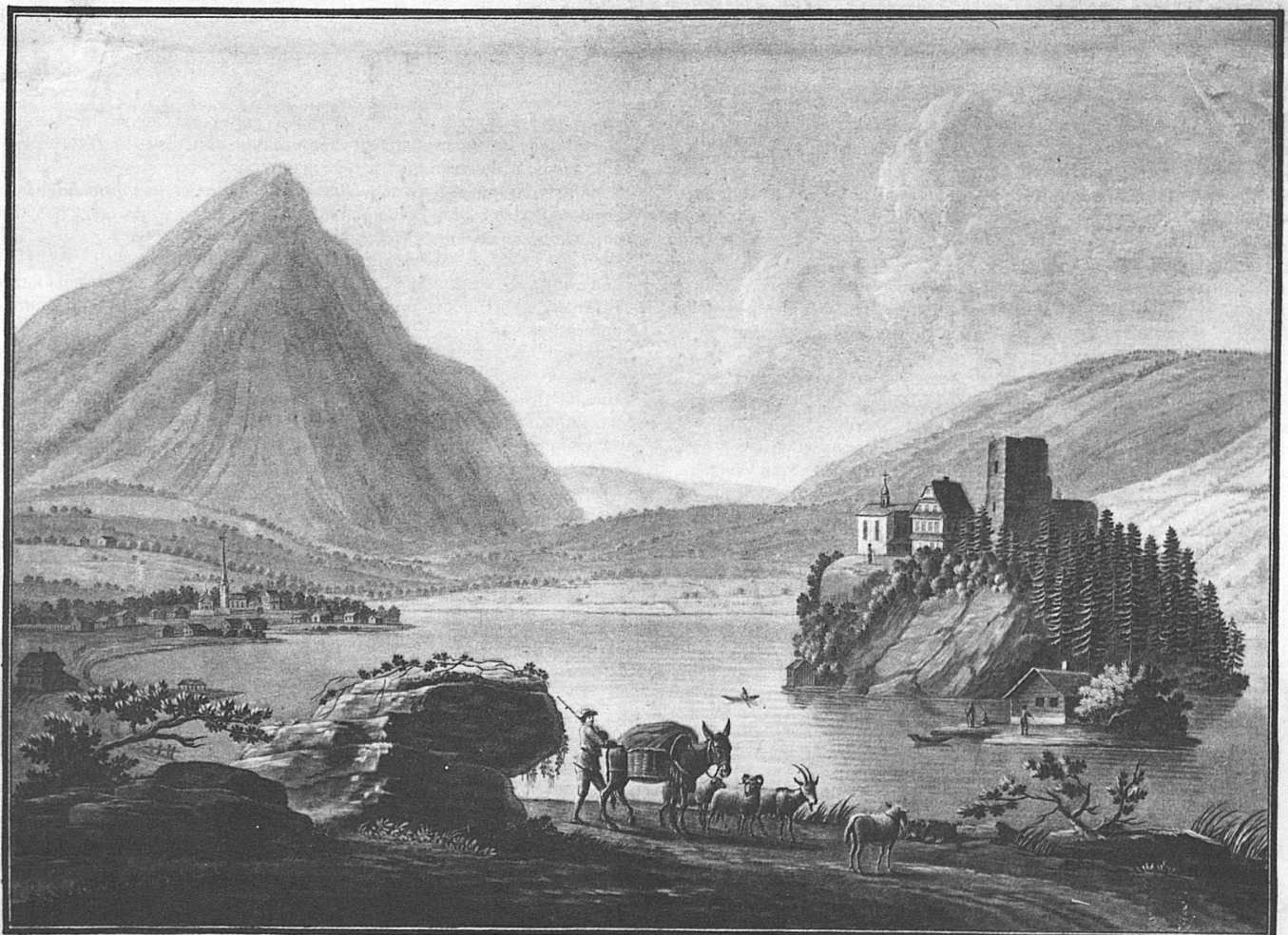


pelle wieder aufbauen. Heute ist die Insel im Besitz des Kantons Schwyz. Das Fischerhaus wurde zur gern besuchten Gaststätte; ein Goethe-Stübli erinnert an den berühmten Besucher. Auf ein Glockenzeichen vom Ufer setzt ein Fährmann (es sind nicht mehr unbedingt «Zwey Maidle») den Gast über.

*Die Insel Schwanau im Lauerzersee SZ, im Hintergrund der Rossberg. Photo P. Studer / L'île de Schwanau dans le lac de Lowerz SZ avec, à l'arrière-plan, le Rossberg / L'isola di Schwanau nel lago di Lauerz SZ, sullo sfondo il Rossberg / The island of Schwanau in Lake Lauerz, Schwyz; the mountain in the background is the Rossberg*







VUE DU LAC DE LOUWERZ

Caspar Wolf (1735–1798) / Charles Melchior Descourts: Lauerzer See, Schwanau und Rigi

Schwanau: 1 Blick von der Ostspitze der Insel gegen die Mythen; 2 das Goethe-Stübli; 3 die Gartenwirtschaft; 4 der Fährmann und seine Gäste. Photos P. Studer

Schwanau: 1 Vue sur les Mythen, de la pointe est de l'île; 2 la chambre de Goethe; 3 l'auberge champêtre; 4 le passeur et ses clients

Schwanau: 1 Sguardo dalla punta est dell'isola verso le vette dei Mythen; 2 la saletta di Goethe; 3 il ristorante all'aperto; 4 il traghettatore e i suoi ospiti

Schwanau: 1 A view from the eastern tip of the island towards the Mythen; 2 the Goethe room; 3 the garden restaurant; 4 the ferryman and his passengers

Der Landesteg liegt unmittelbar an der Hauptstrasse zwischen Goldau/Lauerz und Seewen/Schwyz (Parkplatz!). Die nächste Bahnstation ist Schwyz an der Gotthardstrecke; eine Autobuslinie führt von hier nach Lauerz mit Haltestelle Schwanau (nicht sehr zahlreiche Kurse; bitte Kursbuch konsultieren). Das Gasthaus auf der Schwanau mit verschiedenen Räumen und einer grossen Gartenwirtschaft ist für seine Fischspezialitäten bekannt und steht vom 15. Mai bis 1. November offen. Am Dienstag ist Wirtesonntag. Ein romantischer Ort für Hochzeitsgesellschaften, da die Kapelle für Trauungen zur Verfügung steht.