

**Zeitschrift:** Die Schweiz = Suisse = Svizzera = Switzerland : offizielle Reisezeitschrift der Schweiz. Verkehrszentrale, der Schweizerischen Bundesbahnen, Privatbahnen ... [et al.]

**Herausgeber:** Schweizerische Verkehrszentrale

**Band:** 51 (1978)

**Heft:** 7: 2 Jubiläen

**Rubrik:** [Impressum]

### **Nutzungsbedingungen**

Die ETH-Bibliothek ist die Anbieterin der digitalisierten Zeitschriften. Sie besitzt keine Urheberrechte an den Zeitschriften und ist nicht verantwortlich für deren Inhalte. Die Rechte liegen in der Regel bei den Herausgebern beziehungsweise den externen Rechteinhabern. [Siehe Rechtliche Hinweise.](#)

### **Conditions d'utilisation**

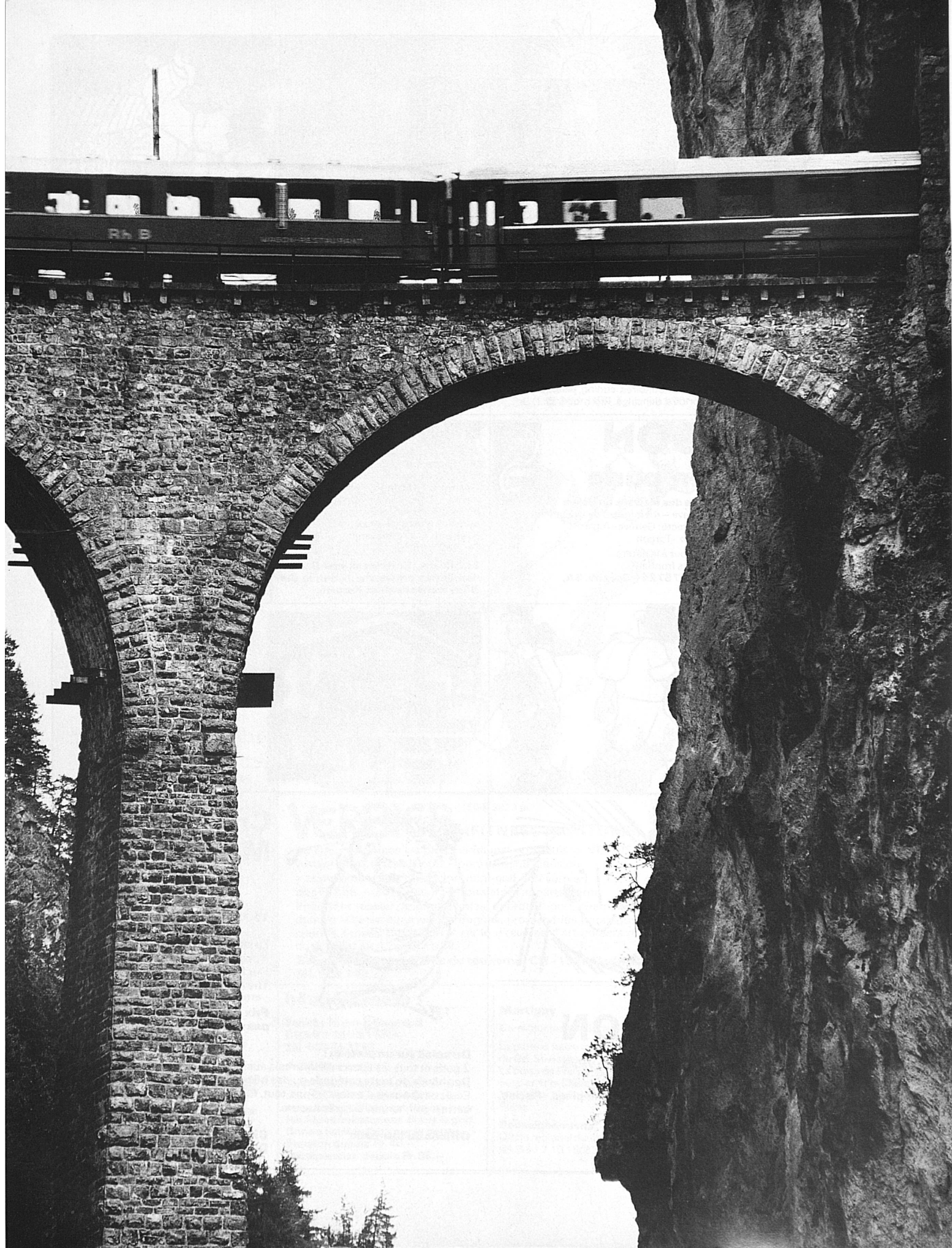
L'ETH Library est le fournisseur des revues numérisées. Elle ne détient aucun droit d'auteur sur les revues et n'est pas responsable de leur contenu. En règle générale, les droits sont détenus par les éditeurs ou les détenteurs de droits externes. [Voir Informations légales.](#)

### **Terms of use**

The ETH Library is the provider of the digitised journals. It does not own any copyrights to the journals and is not responsible for their content. The rights usually lie with the publishers or the external rights holders. [See Legal notice.](#)

**Download PDF:** 06.02.2025

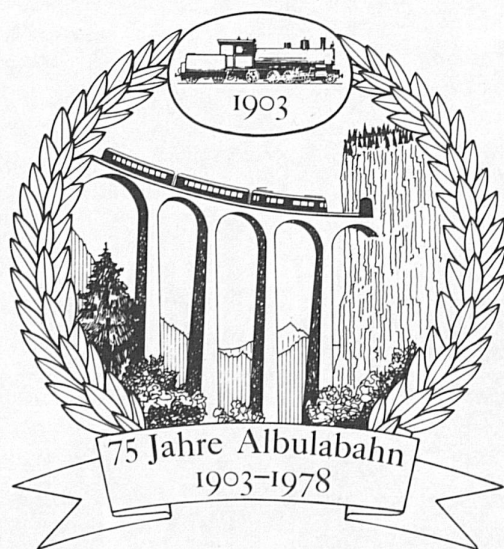
**ETH-Bibliothek Zürich, E-Periodica, <https://www.e-periodica.ch>**



SCHWEIZ SUISSE SVIZZERA



## 2 Jubiläen



◀ *Zwei Jubilare vereint: Wagon-Restaurant der 75 Jahre alten Schweizerischen Speisewagen-Gesellschaft auf dem Landwasserviadukt der 75jährigen Albulabahn*

*Deux fois le 75<sup>e</sup> anniversaire: celui de la Compagnie Suisse des Wagons-Restaurants et celui du Chemin de fer de l'Albula, que symbolise ici un wagon-restaurant traversant le viaduc de Landwasser*

*Ripresi assieme i due festeggiati: Carrozza ristorante della Compagnia svizzera delle carrozze ristorante, che festeggia il proprio 75°, in transito sul viadotto di Landwasser della ferrovia dell'Albula che compie i 75 anni*

*Two jubilees in one: a dining car of the 75-year-old Swiss Dining Car Company on the Landwasser Viaduct of the 75-year-old Albula line*

Offizielle Monatszeitschrift der Schweizerischen Bundesbahnen, der konzessionierten Bahnen, der Schifffahrtsunternehmungen, der Post-, Telefon- und Telegrafengebiete, der Automobilverbände, des Schweizerischen Luftverkehrs und des Schweizer Hotelier-Vereins  
 Revue des Chemins de fer fédéraux suisses, des chemins de fer concessionnaires, des entreprises de navigation, de l'entreprise des postes, téléphones et télégraphes suisses, des associations automobilistes suisses, du trafic aérien suisse et de la Société suisse des hôteliers

Redaktion Ulrich Ziegler, c/o Schweizerische Verkehrszentrale, Postfach, 8027 Zürich  
 Redaktionelle Mitarbeiterin: Rita Fischler  
 Printed in Switzerland by Buehler+ Cie SA, 3084 Wabern

Inserate / Annonces: Buehler-Inseratregie, 3084 Wabern  
 Jahresabonnement / Abonnement annuel: Fr. 16.50 durch / par Buehler+ Co AG, 3084 Wabern  
 (Ausland sFr. 20.- Portozuschlag)

Photos: Peter und Walter Studer

Titelbild: Speisewagen Zürich-Chur vor dem Glärnisch (Teleaufnahme)

**SCHWEIZERISCHE SPEISEWAGEN-GESELLSCHAFT**  
 Speisewagen Dienst

**ZÜRICH-CHUR**

Hinfahrt:		Rückfahrt:	
ZÜRICH a.a.	ca. 10 <sup>00</sup>	CHUR	ca. 5 <sup>00</sup> a
ZÜRICH ENGE	11 <sup>00</sup>	LANDQUART	6 <sup>07</sup>
BORGES	11 <sup>20</sup>	RAGAZ	6 <sup>17</sup>
WEESEN	12 <sup>00</sup> a	SARGANS	6 <sup>28</sup>
SARGANS	1 <sup>00</sup>	WEESEN	7 <sup>00</sup>
RAGAZ	1 <sup>10</sup>	ZIEHLBRÜCKE	7 <sup>10</sup>
LANDQUART	1 <sup>20</sup>	WÄDENSWIL	7 <sup>10</sup>
CHUR	ca. 1 <sup>40</sup>	THALWIL	8 <sup>05</sup>
		ZÜRICH ENGE	8 <sup>15</sup>
		ZÜRICH a.a.	ca. 8 <sup>22</sup>
		NACHTESSEN	
			1. Karte zwischen Sargans & Chur

**MITTAGESSEN**  
 1. Karte zwischen Zürich & Weesen  
 2. Karte zwischen Weesen & Sargans  
 3. Karte zwischen Sargans & Chur

Gemeinsame Mahlzeit à Frs. **3.50** ohne Wein  
 Vorzügliche Schweizer-Weine  
 zu Fr. 1.- die halbe & Fr. 1.50 die ganze Flasche  
 Den Reisenden III. Klasse ist der Zutritt zum Speisewagen  
 nur gegen Lösung eines Zuschlagsbillets zur II. Klasse gestattet

100 ANNAHMESTELLEN 100000 BEZUG  
 SOMMER 1905

Speisewagenplakat um 1905 (aus der Sammlung des Verkehrshauses der Schweiz, Luzern)

# SCHWEIZ SUISSE SVIZZERA SWITZERLAND

7/1978 51. Jahrgang / 51<sup>e</sup> année

Herausgeberin: Schweizerische Verkehrszentrale  
Editeur: Office national suisse du tourisme  
Editore: Ufficio nazionale svizzero del turismo

Issued by the Swiss  
National Tourist Office  
8027 Zürich, Bellariastr. 38

Ausschnitt aus den Blättern 2 und 4 der Landeskarte der Schweiz 1:200 000, reproduziert mit Bewilligung der Eidg. Landestopographie vom 30.5.78

