

Zeitschrift: Die Schweiz = Suisse = Svizzera = Switzerland : offizielle Reisezeitschrift der Schweiz. Verkehrszentrale, der Schweizerischen Bundesbahnen, Privatbahnen ... [et al.]

Herausgeber: Schweizerische Verkehrszentrale

Band: 52 (1979)

Heft: 6: 100 Jahre Eisenbahn im Glarnerland = Cent ans de chemins de fer glaronais = Cento anni delle ferrovie nel Glarona = A railway centenary in Glarus

Werbung

Nutzungsbedingungen

Die ETH-Bibliothek ist die Anbieterin der digitalisierten Zeitschriften. Sie besitzt keine Urheberrechte an den Zeitschriften und ist nicht verantwortlich für deren Inhalte. Die Rechte liegen in der Regel bei den Herausgebern beziehungsweise den externen Rechteinhabern. [Siehe Rechtliche Hinweise.](#)

Conditions d'utilisation

L'ETH Library est le fournisseur des revues numérisées. Elle ne détient aucun droit d'auteur sur les revues et n'est pas responsable de leur contenu. En règle générale, les droits sont détenus par les éditeurs ou les détenteurs de droits externes. [Voir Informations légales.](#)

Terms of use

The ETH Library is the provider of the digitised journals. It does not own any copyrights to the journals and is not responsible for their content. The rights usually lie with the publishers or the external rights holders. [See Legal notice.](#)

Download PDF: 30.01.2025

ETH-Bibliothek Zürich, E-Periodica, <https://www.e-periodica.ch>



Zentralschweiz- jederzeit Ferienzeit

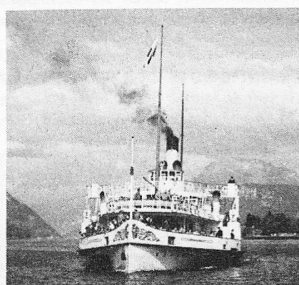
Prospekte und Informationen: **Verkehrsverband Zentralschweiz**
Pilatusstrasse 14
6002 Luzern
Telefon neu: 041 23 70 45

Es gibt nur einen Vierwaldstättersee – den weltberühmten

Wann schiffen Sie sich wieder ein?

SG
V Schifffahrtsgesellschaft
des Vierwaldstättersees

6002 Luzern, Tel. 041 44 34 34



Lungern-Schönbüel

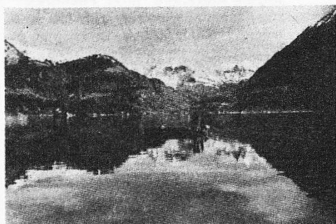
Die Sonnenterrasse mit dem prächtigen Alpenpanorama und seltener Flora. Ausgangspunkt sehr schöner, bequemer und gut markierter Wanderungen in alle Richtungen.

2050 m ü. M.

Neu: einzigartiger Höhenweg Schönbüel-Brienzer Rothorn
Heimelige Hotels und Restaurants und Touristenlager.
Leicht erreichbar mit der
Luftseilbahn Lungern-Schönbüel.

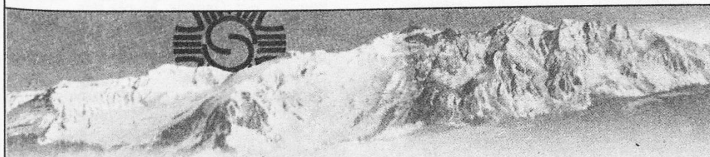
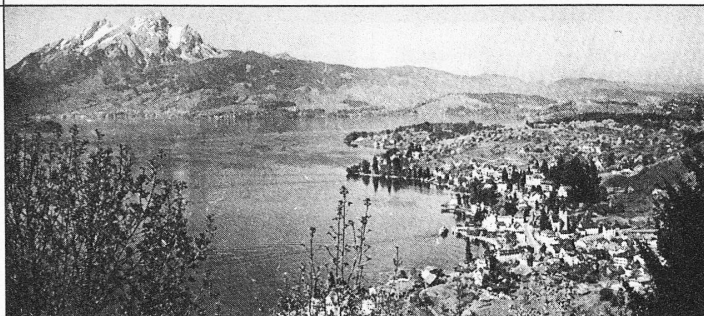
Auskunft und Prospekte: Luftseilbahn Tel. 041 69 14 85
Verkehrsbüro 041 69 14 55

GISWIL



**Familien-Ferienort in der
Zentralschweiz** 500–2100 m
Ferienwohnungen, gute Hotels.
Ferienlager für Gruppen und Ver-
eine, Appartements-Wohnungen
auf **Mörlialp** (1350 m). Sommer-
und Winterbetrieb.
Umfassendes Wandergebiet. Ge-
führte Wanderungen. Camping am
Sarnersee

Verkehrsverein Giswil,
Tel. 041 68 17 60



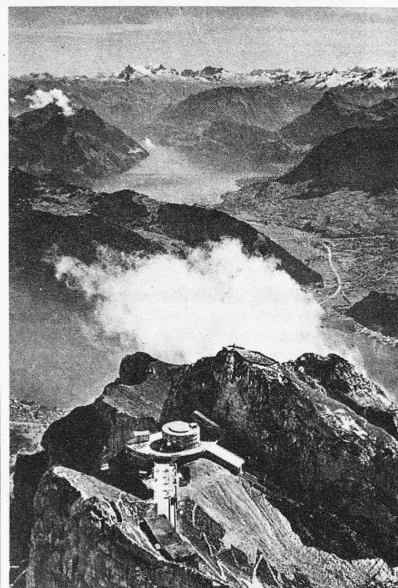
Sörenberg 1165–2350 m

Warum verbringen Sie nicht einmal Ihre Ferien in den Schweizer Bergen, zum Beispiel in Sörenberg?

Wandern – Schwimmen – Tennis – Fischen – Kegeln – Sauna – Vita-Parcours – Gartenschach (Hotels – Pensionen – Ferienwohnungen – Chalets)

Ein Preisschlager sind unsere Hotel-Pauschalwochen. Inbegriffen sind 7 Tage Hotelaufenthalt (Halbpension), Wochenabonnement für die Luftseilbahn Sörenberg-Brienzer Rothorn und die Gondelbahn Rossweid, Gratiseintritt ins öffentliche Hallenbad, die Kurtaxen und eine geführte Wanderung, und dies zum Preise von Fr. 165.– bis Fr. 411.–

Auskunft und Prospekte: Verkehrsverein Sörenberg,
6174 Sörenberg, Tel. 041 78 11 85



PILATUS

der Berg von Luzern

Die goldene
Rundfahrt
mit Bahn oder
Schiff, Zahn-
radbahn und
Luftseilbahnen

Pilatusbahnen
Grendelstr. 2
CH - 6002 Luzern
Tel. 041 23 00 66