

Objektyp: **Advertising**

Zeitschrift: **Die Schweiz = Suisse = Svizzera = Switzerland : offizielle Reisezeitschrift der Schweiz. Verkehrszentrale, der Schweizerischen Bundesbahnen, Privatbahnen ... [et al.]**

Band (Jahr): **56 (1983)**

Heft 11: **Textilien = Textiles = Tessili = Textiles**

PDF erstellt am: **22.07.2024**

Nutzungsbedingungen

Die ETH-Bibliothek ist Anbieterin der digitalisierten Zeitschriften. Sie besitzt keine Urheberrechte an den Inhalten der Zeitschriften. Die Rechte liegen in der Regel bei den Herausgebern. Die auf der Plattform e-periodica veröffentlichten Dokumente stehen für nicht-kommerzielle Zwecke in Lehre und Forschung sowie für die private Nutzung frei zur Verfügung. Einzelne Dateien oder Ausdrucke aus diesem Angebot können zusammen mit diesen Nutzungsbedingungen und den korrekten Herkunftsbezeichnungen weitergegeben werden. Das Veröffentlichen von Bildern in Print- und Online-Publikationen ist nur mit vorheriger Genehmigung der Rechteinhaber erlaubt. Die systematische Speicherung von Teilen des elektronischen Angebots auf anderen Servern bedarf ebenfalls des schriftlichen Einverständnisses der Rechteinhaber.

Haftungsausschluss

Alle Angaben erfolgen ohne Gewähr für Vollständigkeit oder Richtigkeit. Es wird keine Haftung übernommen für Schäden durch die Verwendung von Informationen aus diesem Online-Angebot oder durch das Fehlen von Informationen. Dies gilt auch für Inhalte Dritter, die über dieses Angebot zugänglich sind.

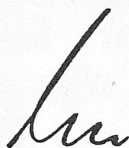
Lieber Leser,

Die Revue «Schweiz» stösst auf reges Interesse – das beweist die grosse Zahl derer, die Monat für Monat diese Zeitschrift anschauen. Auch Sie gehören zu den treuen Revue-Lesern, und wir hoffen, dass Ihnen die Aufmachung und Gestaltung, die Fotos und Texte gefallen. Vielleicht finden Sie darin einige Anregungen, eine Ihnen bisher unbekannte Schweiz zu entdecken.

Übrigens: Mit einem Geschenk-Abonnement können Sie auch jemandem aus Ihrem Bekannten- oder Verwandtenkreis eine Freude bereiten. Und dies zu einem bescheidenen Abonnementspreis von Fr.42.– pro Jahr (inkl. Versandkosten). Sie brauchen nur den Bestellcoupon auszufüllen und einzuschicken. Man wird Ihnen diese Aufmerksamkeit 12 Monate lang nicht vergessen.

Mit freundlichen Grüssen

SCHWEIZERISCHE
VERKEHRZENTRALE
Der Direktor



Walter Leu

Abonnements-Bestellung

Ja, ich möchte die Revue «Schweiz» ab
abonnieren.

Den Jahres-Abonnementspreis von Fr. 42.– bezahle ich nach Erhalt der Rechnung.

Name	<input type="text"/>	Vorname	<input type="text"/>
Strasse	<input type="text"/>		
PLZ	<input type="text"/>	Ort	<input type="text"/>
Datum	<input type="text"/>	Unterschrift	<input type="text"/>

Geschenk-Abonnements-Bestellung

Ich möchte für

Name	<input type="text"/>	Vorname	<input type="text"/>
Strasse	<input type="text"/>		
PLZ	<input type="text"/>	Ort	<input type="text"/>

ein **Geschenk-Abonnement** bestellen.

Die Revue «Schweiz» soll ab geliefert werden.

Senden Sie an obenstehende Adresse eine Geschenkanzeige mit einem schönen Gruss von mir.

Den Jahres-Abonnementspreis von Fr. 42.– bezahle ich bei Erhalt der Rechnung.

Name	<input type="text"/>	Vorname	<input type="text"/>
Strasse	<input type="text"/>		
PLZ	<input type="text"/>	Ort	<input type="text"/>
Datum	<input type="text"/>	Unterschrift	<input type="text"/>

Preisänderungen vorbehalten

Bulletin d'abonnement

Je m'abonne à la Revue «Suisse»

à partir du

A réception de la facture, je paierai l'abonnement d'une année au prix de fr. 42.–.

Nom	<input type="text"/>	Prénom	<input type="text"/>
Rue	<input type="text"/>		
No postal	<input type="text"/>	Localité	<input type="text"/>
Date	<input type="text"/>	Signature	<input type="text"/>

Commande d'un abonnement-cadeau

Pour

Nom	<input type="text"/>	Prénom	<input type="text"/>
Rue	<input type="text"/>		
No postal	<input type="text"/>	Localité	<input type="text"/>

j'aimerais commander un **abonnement-cadeau**.

Début de l'abonnement à la Revue «Suisse»:

le Je vous prie d'envoyer une carte de cadeau à l'adresse ci-dessus avec mes meilleures salutations. Dès réception de la facture, je paierai la somme de fr. 42.– pour un abonnement d'une année.

Nom	<input type="text"/>	Prénom	<input type="text"/>
Rue	<input type="text"/>		
No postal	<input type="text"/>	Localité	<input type="text"/>
Date	<input type="text"/>	Signature	<input type="text"/>

Sous réserve d'augmentation des prix

**SCHWEIZ
SUISSE
SVIZZERA
SWITZERLAND**

**Jeden Monat
in Ihrem Briefkasten
Mit einem Abonnement**

**BÜCHLER + CO AG
REVUE SCHWEIZ
Sefligenstrasse 310
3084 Wabern**

Karte bitte
mit 40 Rappen
frankieren.
Danke.

**SCHWEIZ
SUISSE
SVIZZERA
SWITZERLAND**

**Chaque mois dans
votre boîte aux lettres
Avec un abonnement**

**BÜCHLER + CO AG
REVUE SCHWEIZ
Sefligenstrasse 310
3084 Wabern**

Veuillez
affranchir
à 40 centimes.
Merci.

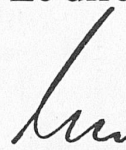
Cher lecteur,

La Revue «Suisse» rencontre un vif intérêt – preuve en est le grand nombre de ceux qui contemplent chaque mois cette publication. Vous aussi, vous faites partie des fidèles lecteurs de la Revue et, nous l'espérons, la présentation et la disposition, les photos et les textes vous plaisent. Peut-être y trouvez-vous l'inspiration pour découvrir une Suisse, ignorée de vous jusqu'à maintenant.

Au fait: avec un abonnement-cadeau, vous pouvez également faire plaisir à l'une de vos connaissances ou l'un de vos parents; ceci pour un modeste prix d'abonnement de fr. 42.– par année (frais d'expédition inclus). Il vous suffit de remplir le bulletin de commande et de nous l'envoyer. Le bénéficiaire vous sera reconnaissant de cette attention douze mois durant.

Nous vous prions d'agréer, cher lecteur, nos salutations les meilleures.

**OFFICE NATIONAL
SUISSE DU TOURISME**
Le directeur


Walter Leu

Museen

Musées



Edouard Manet, «Au café», 1878

Sammlung Oskar Reinhart

«Am Römerholz»
Haldenstrasse 95
8400 Winterthur
Tel. 052 23 41 21

geöffnet
täglich 10 bis 16 Uhr,
Montag geschlossen

Ehemalige Privatsammlung von Dr. h.c. Oskar Reinhart, die als Schenkung an die Eidgenossenschaft seit 1970 öffentlich zugänglich ist. Alte Meister (Cranach, Bruegel, Grünewald, Holbein u. a.), französische Malerei von Poussin, Corot, Daumier bis Cézanne.



Liechtensteinische Kunstsammlungen

FL-9490 Vaduz, Städtle 37

Öffnungszeiten: 1. April bis 31. Okt.
10.00–12.00; 13.30–17.30 täglich
1. Nov. bis 31. März
10.00–12.00; 14.00–17.30,
Montag geschl.

Gruppen wenn möglich bitte vorher anmelden:
Liechtensteinische Kunstsammlungen,
FL-9490 Vaduz, Städtle 37, Tel. 075 2 23 41. –
Konservator: Dr. Georg Malin

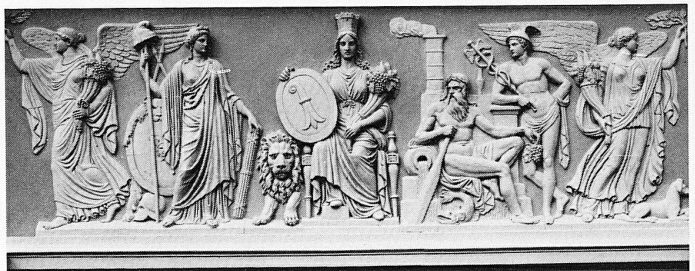
Peter Paul Rubens, 1577–1640, Bildnis eines Mädchens



Schloss Arenenberg Napoleon-Museum

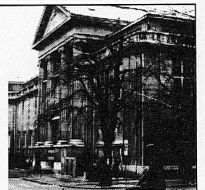
Das Napoleon-Museum Arenenberg ist mit Ausnahme des Montags täglich geöffnet:
Vom 1. Mai bis 30. September: 9–12 und 13.30–18 Uhr
im April und Oktober: 10–12 und 13.30–17 Uhr
vom 1. November bis 31. März: 10–12 und 13.30–16 Uhr

Der Konservator bittet grössere Gesellschaften um Voranmeldung: Willi Hugentobler, 8268 Mannenbach
Telefon: Schloss 072 64 18 66, Wohnung 64 13 23



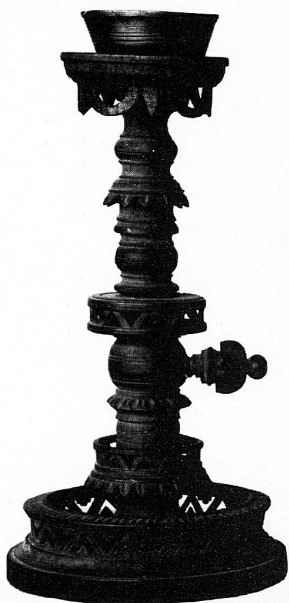
Winterthur – Stadt der Museen

Kunstmuseum (Museumstr.) Gemäldesammlung aus neuerer und neuester Zeit, Münzkabinett, naturwissenschaftliche Sammlungen
Stiftung Oskar Reinhart (Stadthausstrasse) Deutsche, österreichische und schweizerische Maler des 19. und 20. Jh.
Sammlung Oskar Reinhart «Am Römerholz» Alte Meister und französische Kunst des 19. Jahrhunderts
Sammlung Briner (Rathaus, Marktgasse) Deutsche und holländische Kleinmeister
Uhrensammlung Kellenberger (Rathaus, Marktgasse) Uhren aus allen Zeitaltern und Weltgegenden
Museum Lindengut (Römerstrasse) Wohnkultur des 18. Jahrhunderts
Schlösser Hegi, Mörsburg, Wülflingen Historische Sammlungen und Öfen



Kunstmuseum Winterthur

Kunsthalle im Waaghaus (Marktgasse 25) Wechselnde Ausstellungen heutiger Kunst
Gewerbemuseum (Kirchplatz) Wechselnde kunstgewerbliche Ausstellungen



Museum des Kantons Thurgau

Frauenfeld:
Historisches Museum im Schloss: Geöffnet Di–So 14–17 Uhr. Am Mi, Sa und So Eintritt frei.
Naturmuseum im Luzernerhaus, Freiestrasse 24: Geöffnet Mi, Sa und So 14–17 Uhr. Eintritt frei.
Ittingen:
Ittinger Museum in der Kartause, 8501 Warth: Geöffnet Di–Fr 14–17 Uhr, Sa und So 10–12 und 14–17 Uhr.
Kunstmuseum des Kantons Thurgau, 8501 Warth: Geöffnet Di–Fr 14–17 Uhr, Sa und So 10–12 und 14–17 Uhr.

JUBILÄUMSAUSSTELLUNG

50 Jahre Kunstmuseum Luzern im Kunsthhaus und Bernhard-Eglin-Stiftung

Die Sammlungen vom Spätmittelalter bis zur Gegenwart

KUNSTMUSEUM LUZERN
Robert-Zünd-Strasse 1
6002 Luzern

Abegg-Stiftung in Riggisberg

Ständige Ausstellung angewandter Kunst
Wechselausstellung 1983:
Neuerwerbungen

Öffnungszeiten:
8. Mai bis 23. Oktober,
täglich 14 bis 17 Uhr

Postauto ab Bern-Schanzenpost
13.45 ab Bern bis Stiftung,
zurück nach Bern 16.12
(sonntags 15.35) und 17.12 ab Stiftung



Exposition permanente d'art appliqué
Exposition temporaire 1983:
Enrichissements récents de la collection

Ouverture:
8 mai au 23 octobre
tous les jours de 14 à 17 heures

Autocar postal direct de la gare de Berne, départ de Berne 13.45 et retour départs de la Fondation Abegg 16.12 (le dimanche 15.35) et 17.12



Zeiten kommen und gehen. Es ist nicht viel, was übrig bleibt – und manchmal wird es zum kostbaren Schatz – zum Beispiel

Schöne alte Möbel

Vor Jahrhunderten mit viel Gespür für Formen und Proportionen, mit viel Liebe für alle Einzelteile gestaltet.



Jetzt in einer **Sonder-Ausstellung** in allen 6 Märki-Häusern

Auch der Kenner

wird zunächst eher vermuten, dass diese Möbel aus alten Sammlungen stammen und nicht aus einer Schreiner-Werkstatt von heutzutage, die der alten Handwerkstradition treu geblieben ist.

Ausgesuchtes, gut getrocknetes Fichtenholz aus den Bergwäldern, Schmiedeeisenbeschläge, Beizen und Wachse nach alten Rezepten, vor allem aber die Handschnitzerei, sind die Merkmale dieser einmaligen Serie.



Garantie + Qualität
Auswahl + Service
Preis

Möbel Märki
20 Jahre besser

Hauptsitz, Betrieb und Ausstellung:
Hunzenschwil / Aarg.
direkt bei der Autobahnauffahrt
Tel. 064 471021. Täglich geöffnet: Montag bis Freitag
8-21 Uhr, Samstag 8-17 Uhr.

Root-Luzern
direkt an der Hauptstrasse Luzern-Zug, Industrie Oberfeld,
nur 5 km vom Stadtzentrum. Tel. 041 91 31 91. Täglich
geöffnet: Montag bis Freitag 8-19.30 Uhr, Mittwoch Abend,
verkauf bis 21 Uhr, Samstag 8-17 Uhr.

Spreitenbach 
im Einkaufszentrum Eingang Piazza
gegenüber Migros. Telefon 056 71 55 01. Täglich geöffnet:
Montag bis Freitag 10-21 Uhr, Samstag 8-17 Uhr.

Zürich-Schwamendingen
nur 400 m vom Glatt-Zentrum, Usterstrasse 381. Telefon
011 41 91 00. Täglich geöffnet: MO-FR 8-18.30 Uhr,
DO Abendverkauf bis 21 Uhr, SA 8-16 Uhr,
Über 50 Gratis-☺ vor dem Hause, Bus Nr. 94.

Freienbach-Pfäffikon
nur 1 km vom Seedamm-Center und 5 km vom Rapperswil
Tel. 055 48 22 28. Täglich geöffnet: Montag bis Freitag
8-21 Uhr, Samstag 8-17 Uhr.

St. Gallen - im Zentrum
Broderbrunn + Schibernetter. Tel. 071 22 14 11. Täglich
geöffnet: Montag bis Freitag 8-19.30 Uhr, Donnerstag
Abendverkauf bis 21 Uhr,
Samstag 8-17 Uhr.