

Objektyp: **Advertising**

Zeitschrift: **Die Schweiz = Suisse = Svizzera = Switzerland : offizielle Reisezeitschrift der Schweiz. Verkehrszentrale, der Schweizerischen Bundesbahnen, Privatbahnen ... [et al.]**

Band (Jahr): **56 (1983)**

Heft 1: **Das Goms im Schnee = La vallée de Conches sous la neige = La valle di Conches sotto la neve = The Goms in snow**

PDF erstellt am: **22.07.2024**

### **Nutzungsbedingungen**

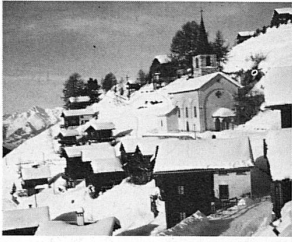
Die ETH-Bibliothek ist Anbieterin der digitalisierten Zeitschriften. Sie besitzt keine Urheberrechte an den Inhalten der Zeitschriften. Die Rechte liegen in der Regel bei den Herausgebern. Die auf der Plattform e-periodica veröffentlichten Dokumente stehen für nicht-kommerzielle Zwecke in Lehre und Forschung sowie für die private Nutzung frei zur Verfügung. Einzelne Dateien oder Ausdrucke aus diesem Angebot können zusammen mit diesen Nutzungsbedingungen und den korrekten Herkunftsbezeichnungen weitergegeben werden. Das Veröffentlichen von Bildern in Print- und Online-Publikationen ist nur mit vorheriger Genehmigung der Rechteinhaber erlaubt. Die systematische Speicherung von Teilen des elektronischen Angebots auf anderen Servern bedarf ebenfalls des schriftlichen Einverständnisses der Rechteinhaber.

### **Haftungsausschluss**

Alle Angaben erfolgen ohne Gewähr für Vollständigkeit oder Richtigkeit. Es wird keine Haftung übernommen für Schäden durch die Verwendung von Informationen aus diesem Online-Angebot oder durch das Fehlen von Informationen. Dies gilt auch für Inhalte Dritter, die über dieses Angebot zugänglich sind.

## CHANDOLIN

Val d'Anniviers 1800 lits



Plus haute commune de Suisse. Plus de 3700 heures de soleil par an. Panorama magnifique sur les Alpes valaisannes et bernoises. Nombreuses pistes balisées pour tous les niveaux. Ecole suisse de ski, promenades été et hiver. Equipement hôtelier et para-hôtelier au goût du jour, à des prix compétitifs.

S'adresser à: Société de développement, 3961 Chandolin, tél. 027 65 18 38 ou au N° 65 18 66

# WALLIS VALAIS



Prospectus et renseignements: Union valaisanne du tourisme, 1951 Sion, tél. 027 22 31 61, télex 38164

ZERMATT 1620-3820 m

### Snow Beach

Der südliche Wintersportplatz mit der längsten Skisaison.

**Neu:** 2 Zubringerbahnen ins Theodulgebiet. Keine Wartezeiten mehr. Wedelskikurse: November, Dezember, Januar, April

**Auskunft und Prospekte:** Verkehrsbüro, 3920 Zermatt, Tel. 028 67 10 31, Telex 38130

FERIEN FÜR SIE –  
UND IHRE FAMILIE



Rufen Sie uns an, wir vermitteln Ihnen gerne eine passende Unterkunft.

Verkehrsbüro, 3901 Saas Grund  
Tel. 028 57 24 03

## VALAIS Pays d'accueil et de soleil

Sonnenterrasse im Goms  
Der ideale Ferienort  
für Sommer  
und Winter



**Neu** für die kommende Wintersaison: Sesselbahn **Steibenkreuz** und Skilift **Furggulti**. Eröffnung Dezember 1982

Hotel – Ferienwohnungen  
**Auskunft und Prospekte:**  
Verkehrsbüro Bellwald,  
CH-3981 Bellwald,  
Tel. 028 71 16 84

## THYON 2000

Caresse d'été / Ivresse d'hiver

La station des grands espaces avec un des plus grands domaines skiabiles d'Europe, les 4 vallées et les collons. Enneigement garanti.

Plusieurs restaurants avec spécialités régionales, italiennes et gastronomiques. Restaurant self-service, discothèque, bar, bowling, boutiques.

25 minutes de Sion. Correspondances par car.

Il faut venir pour s'en souvenir!  
Réservations: 027 81 16 08,  
1973 THYON 2000 VS

## crans - montana

SUR-SIERRE

1500-3000 m



### du soleil sur un plateau!

- Un abonnement de ski pour 38 remontées mécaniques et bus navette, dès Fr. 145.- pour 7 jours
- Semaines forfaitaires de ski en demi-pension à l'hôtel, dès Fr. 430.- pour 7 jours

Renseignements + prospectus: Offices du tourisme  
3962 MONTANA, tél. 027 41 30 41, TX 38203, 3963 CRANS  
Tél. 027 41 21 32, TX 38173

## LEUKERBAD

1411-2650 m

Bade- und Klimakurort –  
Wintersportplatz

**Ganzjahresbetrieb.** Torrentbahnen (Grosskabinen, Gondeln), Gemmibahn, 10 Hallen- und 7 Freiluft-Thermalbäder (auch im Winter), 29 Hotels, über 1500 Wohnungen, Rheumaklinik, Fachärzte.

**Im Winter:** Skifahren, Langlauf, Skibob, Eislauf (Kunsteisbahn), Curling (Eishalle), Schwimmen. **Skiwochen** unter dem Motto «Von der Skipiste ins Thermalbad» Fr. 350.- bis Fr. 1000.-

**Auskunft: Kur- und Verkehrsverein, 3954 Leukerbad  
Telefon 027 61 14 13 / 61 14 14  
Telex 38314**



### Chemin de fer Brigue-Viège-Zermatt

Sans soucis de transport à Zermatt



### Parking gratuit à Viège

300 places, pour usagers du rail en direction de Zermatt. Prière de demander le jeton au guichet de la gare. Facilités de voyage pour familles.

Chemin de fer Brigue-Viège-Zermatt, Nordstr. 9,  
Brigue - Tél. 028 23 13 33 - Télex 69 51 71

### Villa – La Sage La Forclaz

1700 m. Val d'Hérens

Les petits villages du «vrai Valais» vous offrent: soleil, repos, promenades, ski toutes catégories, patinoire.

Renseignements: Office du tourisme, 1961 La Sage,  
tél. 027 83 12 80

### Auskunft und Prospekte:

Walliser  
Verkehrsverband  
1951 Sitten  
Tel. 027 22 31 61  
Telex 38164

**Einrichten, wie es Ihrer Persönlichkeit entspricht. – Stilvoll, harmonisch, individuell, zeitlos!**

Auch das ist Möbel-Märki



ca. 360 cm breit  
echt Eiche  
2960.- **2690.-**

ca. 310 cm breit  
echt Eiche  
2630.- **2390.-**

Repräsentives Wohnwand-Programm,  
Fronten und Korpus in echt Eiche –  
3 verschiedene Breiten.



ca. 245 cm breit  
echt Eiche  
2200.- **1995.-**

Eigentlich ist es selbstverständlich, dass man als Mensch mit Niveau und Geschmack auch beim Wohnen nicht auf Schönheit, Komfort und Qualität verzichten möchte!

**Orient-Teppiche**

Durch Direkt-Import, darum so günstig.  
Z. B. Ind. Mir, ca. 170 x 240 cm (180000 Knoten/m<sup>2</sup>) 1300.- usw.

**Auslegeteppiche**

150 verschiedene Qualitäten, ab 13.50 m<sup>2</sup>.

**Vorhänge**

Sie bringen Ihre Masse... wir nähern für Sie zu Selbstkosten.

**Bettwäsche**

Modische Bettwäsche-Sets, z. B. 2 Jersey-Stretch-Leintücher, 2 Duvets-Anzüge, 2 Pfuemen, ab 120.-.

**Preisgarantie**

Sie erhalten Ihr Geld zurück, wenn Sie den gleichen Artikel innert 6 Tagen anderswo günstiger kaufen.



Garantie für 1. Qualität, ohne dass Sie dafür extra bezahlen!  
Handwerklich gearbeitete Stil-Garnitur mit Federkernpolsterung. Beachten Sie die handgetriebenen Details.  
Fauteuil 1045.-  
2er Sofa 995.-  
3er Sofa 1345.-  
1265.-  
1595.-  
1475.-



Wichtig: Schrank 2- bis 6türig erhältlich. Überwurf und Polsterung auch in Velours atrosé.  
Bettbreiten 140, 180 und 200 cm. Alle Teile einzeln erhältlich.

Inbegriffen: 6türiger Hochschrank mit praktischer Inneneinteilung, gepolsterte Bettstelle ca. 180 x 200 cm, gesteppter Velours Überwurf, 2 Nachttische, Toilette mit Kristallspiegel und 3 Zierkissen. Kompl. wie Bild nur 5490.- **4980.-**

- Hauptsitz, Betrieb und Ausstellung:**  
**Hunzenschwil/Aarg.**  
direkt bei der Autobahnausfahrt  
Tel. 054 47 10 21. Täglich geöffnet: Montag bis Freitag  
8-20 Uhr, Samstag 8-17 Uhr.
- Root-Luzern**  
direkt an der Hauptstrasse Luzern-Zug, Industrie Oberfeld,  
nur 5 km vom Stadtzentrum. Tel. 041 31 31 91. Täglich  
geöffnet: Montag bis Freitag 8-18.30 Uhr, Mittwoch Abend-  
verkauf bis 21 Uhr, Samstag 8-17 Uhr.
- Spreitenbach**   
im Einkaufs-Zentrum Eingang Piazza  
gegenüber Migros, Telefon 056-71 56 01. Täglich geöffnet:  
Montag bis Freitag 10-20 Uhr, Samstag 8-17 Uhr.
- Zürich-Schwamendingen**  
nur 400 m vom Glatt-Zentrum, Überlandstrasse 381, Telefon  
01-41 91 00. Täglich geöffnet: MO-FR 8-18.30 Uhr,  
DO Abendverkauf bis 21 Uhr, SA 8-18 Uhr,  
Über 50 Gratis-AB vor dem Hause. Bus Nr. 94
- Freienbach-Pfäffikon**  
nur 1 km vom Seedamm-Center und 5 km von Rapperswil,  
Tel. 055-48 22 22. Täglich geöffnet: Montag bis Freitag  
9-20 Uhr, Samstag 8-17 Uhr.
- Neu: St. Gallen**  
Broderstrassen + Schibenort. Tel. 071-22 14 41. Täglich  
geöffnet: Montag bis Freitag 8-18.30 Uhr, Donnerstag  
Abendverkauf bis 21 Uhr,  
Samstag 8-17 Uhr.

**Möbel Märki**

...die  
einzigartige  
Alternative!