

Objekttyp: **Advertising**

Zeitschrift: **Die Schweiz = Suisse = Svizzera = Switzerland : offizielle Reisezeitschrift der Schweiz. Verkehrszentrale, der Schweizerischen Bundesbahnen, Privatbahnen ... [et al.]**

Band (Jahr): **59 (1986)**

Heft 9: **Landwirtschaft prägt Landschaft = Paysage et culture paysanne = L'impronta dell'agricoltura sul paesaggio = Agriculture shapes landscape**

PDF erstellt am: **22.07.2024**

### **Nutzungsbedingungen**

Die ETH-Bibliothek ist Anbieterin der digitalisierten Zeitschriften. Sie besitzt keine Urheberrechte an den Inhalten der Zeitschriften. Die Rechte liegen in der Regel bei den Herausgebern. Die auf der Plattform e-periodica veröffentlichten Dokumente stehen für nicht-kommerzielle Zwecke in Lehre und Forschung sowie für die private Nutzung frei zur Verfügung. Einzelne Dateien oder Ausdrucke aus diesem Angebot können zusammen mit diesen Nutzungsbedingungen und den korrekten Herkunftsbezeichnungen weitergegeben werden. Das Veröffentlichen von Bildern in Print- und Online-Publikationen ist nur mit vorheriger Genehmigung der Rechteinhaber erlaubt. Die systematische Speicherung von Teilen des elektronischen Angebots auf anderen Servern bedarf ebenfalls des schriftlichen Einverständnisses der Rechteinhaber.

### **Haftungsausschluss**

Alle Angaben erfolgen ohne Gewähr für Vollständigkeit oder Richtigkeit. Es wird keine Haftung übernommen für Schäden durch die Verwendung von Informationen aus diesem Online-Angebot oder durch das Fehlen von Informationen. Dies gilt auch für Inhalte Dritter, die über dieses Angebot zugänglich sind.

# Thunersee FERIENIDEE



Pension in christl.-frohem Geist geführt. – Das ganze Jahr geöffnet. Prachtige Aussichtslage. Gepfl. Küche, auch einf. Diät möglich. Verl. Sie Prospekt. 3653 Oberhofen, Tel. 033 43 15 22.



**Eden Hotel\*\*\*\*, 3700 Spiez**  
Gepflegtes Familienhotel mit grossem Garten, Tennis und geheiztem Schwimmbad. Verlangen Sie unseren Prospekt.  
**Telefon 033 54 11 54**

## Schloss Spiez



geöffnet bis Mitte Oktober

## STRANDHOTEL

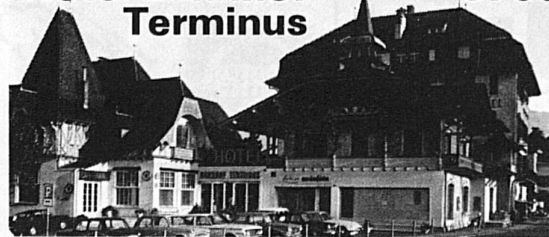
★★★★★

# Belvedere SPIEZ

Ihre Oase der Ruhe und Erholung  
Votre oasis de calme et de détente  
An oasis of peace and relaxation for you

Strandhotel BELVEDERE, CH - 3700 Spiez  
Telefon 033 54 33 33

## Hotel Bahnhof Terminus



## 3700 Spiez

Prop.: Fritz Noser-Ungerer  
Telefon 033 54 31 21  
Ideal für Bankette, Tagungen  
Familienaufenthalte  
Säle von 30 – 300 Personen  
100 Betten

## TBB Thunersee- Beatenberg- Bahn

Von der Beatenbucht aus erreicht man in bequemer Fahrt und in nur 10 Minuten das herrliche Wandergebiet Beatenberg. Die Beatenbucht kann mit dem Schiff, dem Autobus oder mit dem eigenen Fahrzeug von Thun oder Interlaken her erreicht werden. Parkplatz und ein gediegenes Buffet bei der Talstation!

Auskunft:  
Betriebsleitung TBB  
Beatenberg, Tel. 036 41 12 06



## Hotel Hirschen☆☆☆☆☆ am See, Gunten/Thunersee

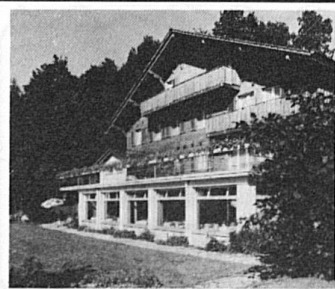
110 Betten      Prachtvolle, ruhige Lage direkt am See

Modern eingerichtete Zimmer, alle mit Bad oder Dusche/WC. Gediegene Atmosphäre für Familien- und Geschäftsanlässe und Tagungen.  
«Le Pavillon» – Panoramastube – Terrassen-Restaurant.  
Tea-Room – geheizte Seeterrasse.  
Besitzer: W. Holtkott, Dir. Familie A. Ropers,  
Telefon 033 51 22 44, Telex 922 100 hirs

## meielis alp

- christlich geführtes Ferienheim
- einzigartige Rundschau auf den Thunersee
- ruhige, gesunde Lage
- eigene Minigolfanlage
- viele Ausflugsmöglichkeiten

Prospekte und Auskunft:  
Fam. Straub, Ferienheim Meielisalp  
3706 Leissigen BO, Tel. 036 47 13 41



## Schloss THUN

offen täglich  
im April, Mai, Oktober  
von 10 bis 17 Uhr  
im Juni bis September  
von 9 bis 18 Uhr  
Historisches Museum

SUR LES TRACES DE RILKE À ...  
Auf den Spuren von RILKE in ...



15 HOTELS  
600 Lits/Betten



5 CAMPINGS

CENTRE D'EXCURSIONS AU CŒUR DU VALAIS  
Ausgangspunkt für Exkursionen im Herzen  
des Wallis

OFFICE DU TOURISME, 2. Av. Max-Huber,  
3960 SIERRE, Tél. 027 55 85 35, Tx. 472955



**BRIG-VISP-ZERMATT- und GORNERGRAT-BAHN**

Ruhige und bequeme Fahrt mit der Brig-Visp-Zermatt-Bahn nach Zermatt. Für Bahnreisende Richtung Zermatt GRATIS-Parking in Visp.

Ein unvergessliches Erlebnis ist die Fahrt mit der Zahnradbahn auf den GORNERGRAT, 3089 m ü. M., und mit der Luftseilbahn Gornergrat-Hohtälli-Stockhorn auf 3407 m.

Günstige Familienbillette. Vom 1.-30. Oktober ermässigte Herbstbillette.

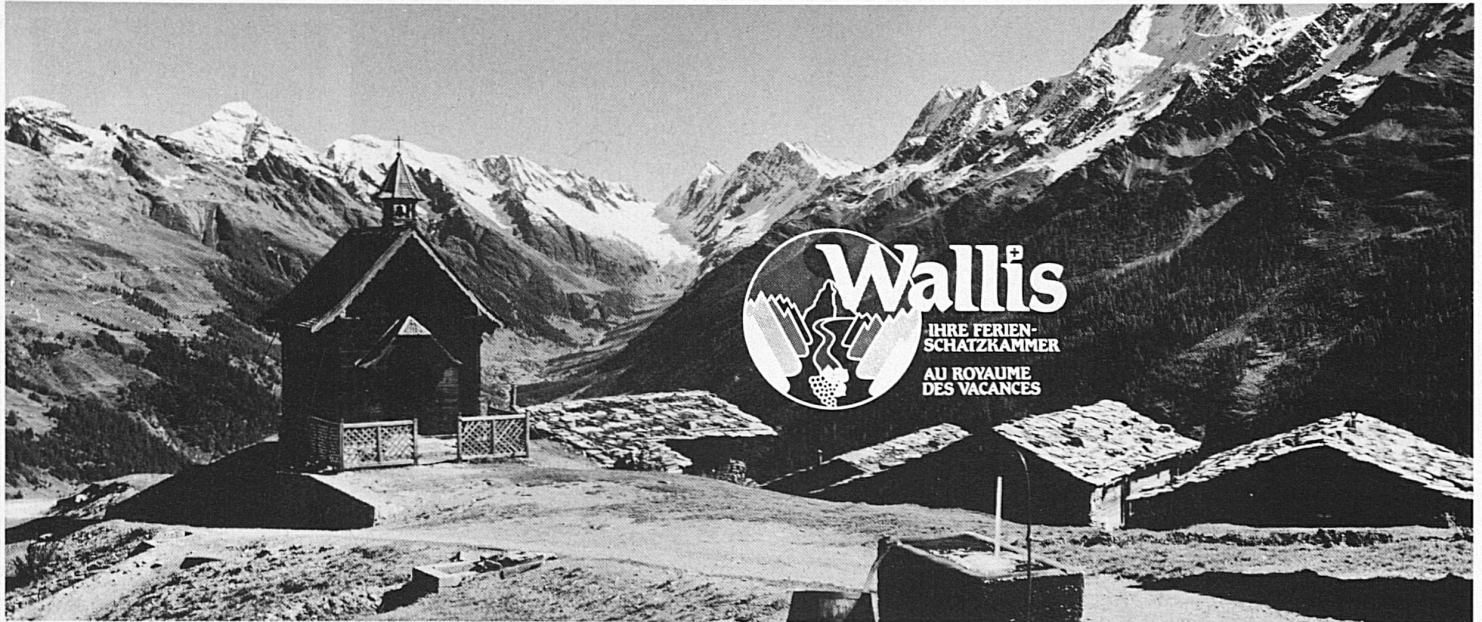
Auskunft und Prospekte: Direktion der Brig-Visp-Zermatt- und Gornergrat-Bahn, Postfach, 3900 Brig, Tel. 028 23 13 33




**HOTEL GRICHTING + BADNER-HOF**  
CH-3954 LEUKERBAD

Erstes \*\*\*Hotel mit Verbindungsgalerie zum Thermalbad St. Laurent  
Eigene Therapie-Abteilung unter ärztlicher Kontrolle

Verlangen Sie nähere Angaben und Prospekte: Familie G. Grichting-Saegesser  
Hotel Grichting + Badnerhof  
3954 Leukerbad VS Telefon 027 61 12 27



1650 m





OFFICE DU TOURISME  
027 65 14 12

Agences de location

- St-Luc Location
- J. C. Zufferey 027 65 19 88

Hôtels - Pensions - Cabanes

- Hôtel Bella-Tola (56 lits)
- O. Pont 027 65 14 44
- Pension Favre (32 lits)
- G. Favre 027 65 11 28
- Pension La Fougère (20 lits)
- Y. Fauvet 027 65 11 76
- Hôtel-Cabane Weisshorn (50 lits)
- J. J. Staub 027 65 15 37
- Cabane Tignousa (24 lits)
- I. Epiney 027 65 13 60
- Cabane Bella-Tola (120 lits)
- A. Savioz 027 65 15 37

**Champéry, Les Crosets, Champoussin, Val d'Illeiez**

Plaque tournante des Portes-du-Soleil

Nos 150 km de sentiers balisés vous attendent. Centre sportif à Champéry - Piscine thermale à Val d'Illeiez - Ecole de delta-plane à Champoussin - Centre équestre à Champéry et à Champoussin.

Renseignements: Champéry - Planachaux, tél. 025 79 11 41; Les Crosets, tél. 025 79 14 23; Champoussin, tél. 025 77 27 27; Val d'Illeiez, tél. 025 77 20 77



Bestrenommiertes Erstklasshotel mit Hallenbad und Sauna, alle Zimmer mit Bad, WC, Radio und Telefondirektwahl.

Ruhige, sonnige und zentrale Lage.

Dir. P. Maissen-Glutz  
Tel. 028 67 12 71, Telex 472 116




Village valaisain pittoresque et fleuri

Piscine - Tennis - Mini-golf  
- Nombreux buts de promenade - Haute montagne - Hôtels - Pensions - Chalets - Appartements

En hiver: Ski à 3000 m - Pistes de fond - Patinoire

Office du tourisme  
3981 Grimentz  
Tél. 027 65 14 93

**Loretan Hotels**

Telex 38254

Bristol****	027 61 18 33
Heilquelle***	027 61 22 22
Garni Dala***	027 61 12 13
Garni Viktoria***	027 61 16 12
Garni Alfa***	027 61 19 33
Wildstrubel (Gemmi)	027 61 12 01
Atlantic (Appart.)	027 61 11 34
Gemmibahnen	027 61 18 39

**LEUKERBAD** 1411 m ü. M. VS SCHWEIZ



la station valaisanne "naturelle" 1360-2600 m

Am rechten Rhoneufer = SONNE  
1 Sessellift, beleuchtete Spazierwege, Hotels, Restaurants, Diskotheken, Vermietung von Chalets und Wohnungen. Günstige Vor- und Nachsaisonpreise.

15 Minuten ab Autobahnausfahrt

Verkehrsbüro 1912 Ovronnaz  
Tel. 027 86 42 93



**Val d'Hérens**

Das echte Walliser Tal

- geführte oder individuelle Wanderungen in unverfälschter und unverbauter Natur
- Ferienwohnungen und Chalets in jeder Grösse und Preislage
- gutbürgerliche Hotels
- Bergsteiger- und Wanderparadiese
- die ideale Region für Familienferien

Auskünfte und Reservationen:  
Hérens-Vacances, rte des Casernes 18,  
1950 Sion  
Tel. 027 31 13 41 / Telex 38215 (Erin-Ch)

Été comme hiver  
Votre station  
en Valais



Sommer und Winter  
Ihr Kurort  
im Wallis

1500 - 2500 m

Office du tourisme, 1972 Anzère tél. 027 38 25 19