

**Zeitschrift:** Die Schweiz = Suisse = Svizzera = Switzerland : offizielle Reisezeitschrift der Schweiz. Verkehrszentrale, der Schweizerischen Bundesbahnen, Privatbahnen ... [et al.]

**Herausgeber:** Schweizerische Verkehrszentrale

**Band:** 60 (1987)

**Heft:** 5: Sagenberge : Pilatus, Bürgenstock, Rigi, Niederbauen, Rophaien = Montagnes de légende = Monti leggendarì = Mountains of myth and legend

## Werbung

### Nutzungsbedingungen

Die ETH-Bibliothek ist die Anbieterin der digitalisierten Zeitschriften. Sie besitzt keine Urheberrechte an den Zeitschriften und ist nicht verantwortlich für deren Inhalte. Die Rechte liegen in der Regel bei den Herausgebern beziehungsweise den externen Rechteinhabern. [Siehe Rechtliche Hinweise.](#)

### Conditions d'utilisation

L'ETH Library est le fournisseur des revues numérisées. Elle ne détient aucun droit d'auteur sur les revues et n'est pas responsable de leur contenu. En règle générale, les droits sont détenus par les éditeurs ou les détenteurs de droits externes. [Voir Informations légales.](#)

### Terms of use

The ETH Library is the provider of the digitised journals. It does not own any copyrights to the journals and is not responsible for their content. The rights usually lie with the publishers or the external rights holders. [See Legal notice.](#)

**Download PDF:** 06.02.2025

**ETH-Bibliothek Zürich, E-Periodica, <https://www.e-periodica.ch>**

# berner oberland

## JUNGFRAUJOCH TOP OF EUROPE

**zweissimmen**

1000–2000 m

Ferien in einer herrlichen Bergwelt!  
Gemütlichkeit in unseren Hotels, Ferienwohnungen und Campingplätzen

Verkehrsbüro, 3770 Zweissimmen  
Tel. 030 2 11 33

**Bönigen**

am Brienzensee

Der eigentliche Vorort von Interlaken, mit gepflegten Hotels direkt am See für ideale, ruhige Ferien und Schnupper-Weekends. Gut essen auf einer schönen Seeterrasse, ein Erlebnis! Ferienwohnungen. Camps. Schöne Quai-Anlage. Herrliche, ebene Promenaden. Der Verkehrsverein gibt Ihnen gerne weitere Auskünfte. Tel. 036 22 29 58

BERNER OBERLAND SCHWEIZ

**Wengen**

1300–3454 m

**Jungfrau**

autofrei

Am Fusse der berühmten Jungfrau. Mit der Bahn zur Sonnenterrasse im Berner Oberland

– eine gute Idee –  
Wandern, Tennisspielen und Schwimmen in besonders gesunder Luft.

Prospekte, Auskunft und Buchung  
Verkehrsbüro 3823 Wengen  
Tel. 036 55 14 14

Ich möchte gerne noch mehr wissen über das Berner Oberland. Bitte senden Sie mir weitere Informationen. RS

Besonders interessiert mich der Ferienort:

Name

Vorname

Strasse

PLZ/Ort

Einsenden an: Verkehrsverband Berner Oberland, Jungfraustrasse 38, 3800 Interlaken

Schweben Sie mit uns hoch hinauf und entdecken Sie mit uns das sonnige Wunder-Wanderland auf und über 2000 m!

**BERGBAHNEN \*\*\*  
Lenk BETELBERG**

Wir bieten mehr! Autofahrer parken gratis in unserem Parkhaus! Behinderte können eine Rollstuhl gondel benutzen! Bergbahnen Betelberg, Tel. 030 3 10 96.  
Tägliche Wanderinformation: Tel. 030 3 27 30.  
Automatische Wanderinformation: Mineral-Hallenbad des Kurzentrums «Lenkerhof»!  
An der Talstation



Hotel Restaurant  
**Waldrand**  
3775 Lenk

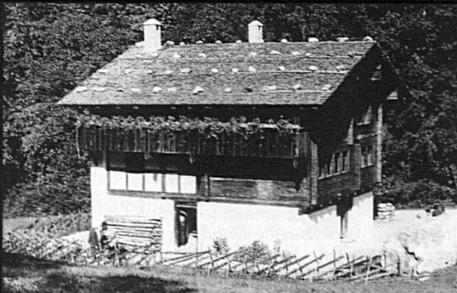
Peter Steiner  
Telefon 030 3 32 32

Abseits vom Verkehrslärm finden Sie hier geruhsame Ferien.

Die sorgfältig geführte Küche versteht sich auf verwöhnte Gaumen und scheidungsbedürftige Magen.

Beachten Sie unsere Spezialitätenbuffets jeden Freitag 19.00 Uhr.

Anmeldung unerlässlich.



**Ballenberg** ob Brienz/Berner Oberland

Schweizerisches Freilichtmuseum für ländliche Bau- und Wohnkultur. In einem parkähnlichen Gelände von 50 ha sind rund 60 historische Gebäude aus allen Regionen und Kulturkreisen der Schweiz zu besichtigen.

Geschichte zum Anfassen – Häuser zum Verlieben. Täglich Demonstration alter Handwerke. Prächtiges Wandergelände mit Picknickplätzen. Zwei Restaurants bei den Eingängen Brienzwiler und Hofstetten.

Täglich geöffnet von Mitte April bis 25. Oktober. Autobus ab Brienz SBB.

Auskünfte: Tel. 036 51 11 23.  
Veranstaltungen über Tel. 036 51 33 66.

