

Objekttyp: **Advertising**

Zeitschrift: **Die Schweiz = Suisse = Svizzera = Switzerland : offizielle Reisezeitschrift der Schweiz. Verkehrszentrale, der Schweizerischen Bundesbahnen, Privatbahnen ... [et al.]**

Band (Jahr): **62 (1989)**

Heft 9: **Markt : Stätte der Verlockung - Ort der Begegnung = Marché : lieu de tentation et de rencontre = Mercato : luoghi della tentazione e d'incontro = Market : point of temptation - place of meeting**

PDF erstellt am: **22.07.2024**

Nutzungsbedingungen

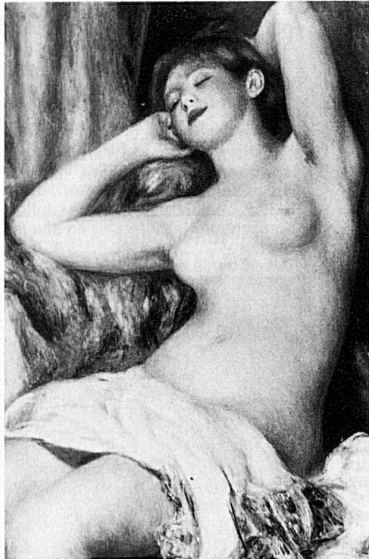
Die ETH-Bibliothek ist Anbieterin der digitalisierten Zeitschriften. Sie besitzt keine Urheberrechte an den Inhalten der Zeitschriften. Die Rechte liegen in der Regel bei den Herausgebern. Die auf der Plattform e-periodica veröffentlichten Dokumente stehen für nicht-kommerzielle Zwecke in Lehre und Forschung sowie für die private Nutzung frei zur Verfügung. Einzelne Dateien oder Ausdrucke aus diesem Angebot können zusammen mit diesen Nutzungsbedingungen und den korrekten Herkunftsbezeichnungen weitergegeben werden. Das Veröffentlichen von Bildern in Print- und Online-Publikationen ist nur mit vorheriger Genehmigung der Rechteinhaber erlaubt. Die systematische Speicherung von Teilen des elektronischen Angebots auf anderen Servern bedarf ebenfalls des schriftlichen Einverständnisses der Rechteinhaber.

Haftungsausschluss

Alle Angaben erfolgen ohne Gewähr für Vollständigkeit oder Richtigkeit. Es wird keine Haftung übernommen für Schäden durch die Verwendung von Informationen aus diesem Online-Angebot oder durch das Fehlen von Informationen. Dies gilt auch für Inhalte Dritter, die über dieses Angebot zugänglich sind.



Museen Musées



Sammlung Oskar Reinhart

«Am Römerholz»
Haldenstrasse 95
8400 Winterthur
Tel. 052 234 21

Täglich 10 bis 17 Uhr geöffnet.
Montag geschlossen.

Ehemalige Privatsammlung von Oskar Reinhart, die als Schenkung an die Eidgenossenschaft seit 1970 öffentlich zugänglich ist.

Alte Meister (Cranach, Bruegel, Grünewald, Holbein u.a.), französische Malerei von Poussin, Corot, Daumier bis Cézanne und Renoir.

Auguste Renoir, La dormeuse, 1897

Historisches Museum Blumenstein Solothurn

Sonderausstellung: **Holzzeit**

• Überleben dank Holz • Altersbestimmung mit Dendrochronologie • welches Holz wurde hier verarbeitet? • Holz als edler Werkstoff für Schmuck

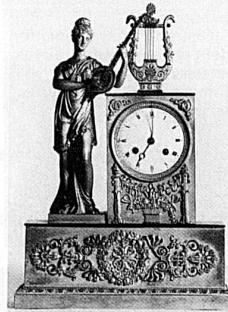
Di bis Sa 14 bis 17 Uhr
So 10 bis 12 und 14 bis 17 Uhr

Thurgauer Museen

**Historisches Museum
im Schloss, CH - 8500 Frauenfeld**
054 21 35 91/Di-So 14-17 Uhr

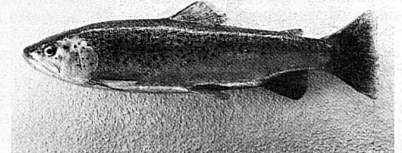
**Naturmuseum im Luzernerhaus
CH - 8500 Frauenfeld**
054 21 25 45/Mi, Sa und So 14-17 Uhr

**Napoleonmuseum Arenenberg
CH - 8268 Salenstein/072 64 18 66**
Mai-September 9-12 und 13.30-18 Uhr
April u. Oktober 10-12 und 13.30-17 Uhr
November-März 10-12 und 13.30-16 Uhr



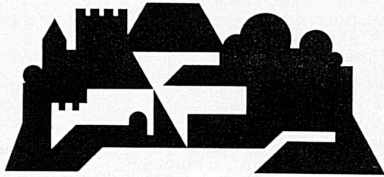
**Ittinger Museum
und Kunstmuseum**
in der Kartause Ittingen
CH - 8532 Warth

Führungen 054 21 90 21
Sekretariat 054 21 89 87
Mo-Fr 14-17 Uhr
Sa, So 11-17 Uhr



Öffnungszeiten
täglich 9.30-12.00, 13.30-17.00
Montag geschlossen

HISTORISCHES
MUSEUM
AARGAU SCHLOSS LENZBURG



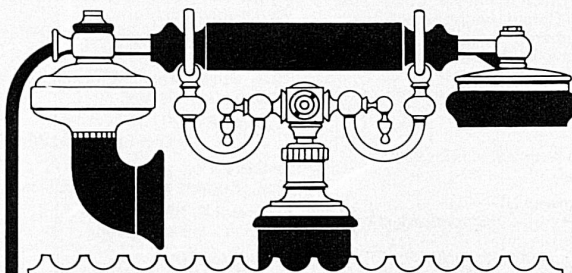
Wotsch
de Plausch-
chunschis
TECHNORAMA

7000 m²
Ausstellung - phänomenal
Jugendlabor
Parkattraktionen
Crillplätze
Restaurant
Kinderspielfeld
Dampfbahn



Sonderausstellung:
Die wertvollsten Spielzeug-
Eisenbahnen der Welt
Täglich von 10-17 Uhr bis 15. Oktober

BUS AB HB WINTERTHUR - AUTOBAHNAUSFAHRT
N1 OBERWINTERTHUR - GROSSER



Besuchen Sie das PTT-Museum

Helvetiaplatz 4, 3005 Bern

Permanente Ausstellung über die Entwicklung der Post, des Telefonwesens und des Telegrafienwesens in der Schweiz.

Öffnungszeiten: Mitte Mai - Mitte Oktober:
Mo 14 - 17 Uhr, Di - So 10 - 17 Uhr Winter:
Mo 14 - 17 Uhr, Di - So 10 - 12, 14 - 17 Uhr

Geschlossen an hohen Feiertagen.

