

The new BLS "MS Berner Oberland"

Autor(en): **Falkson, Leslie**

Objektyp: **Article**

Zeitschrift: **Swiss express : the Swiss Railways Society journal**

Band (Jahr): **4 (1994-1996)**

Heft 6

PDF erstellt am: **21.07.2024**

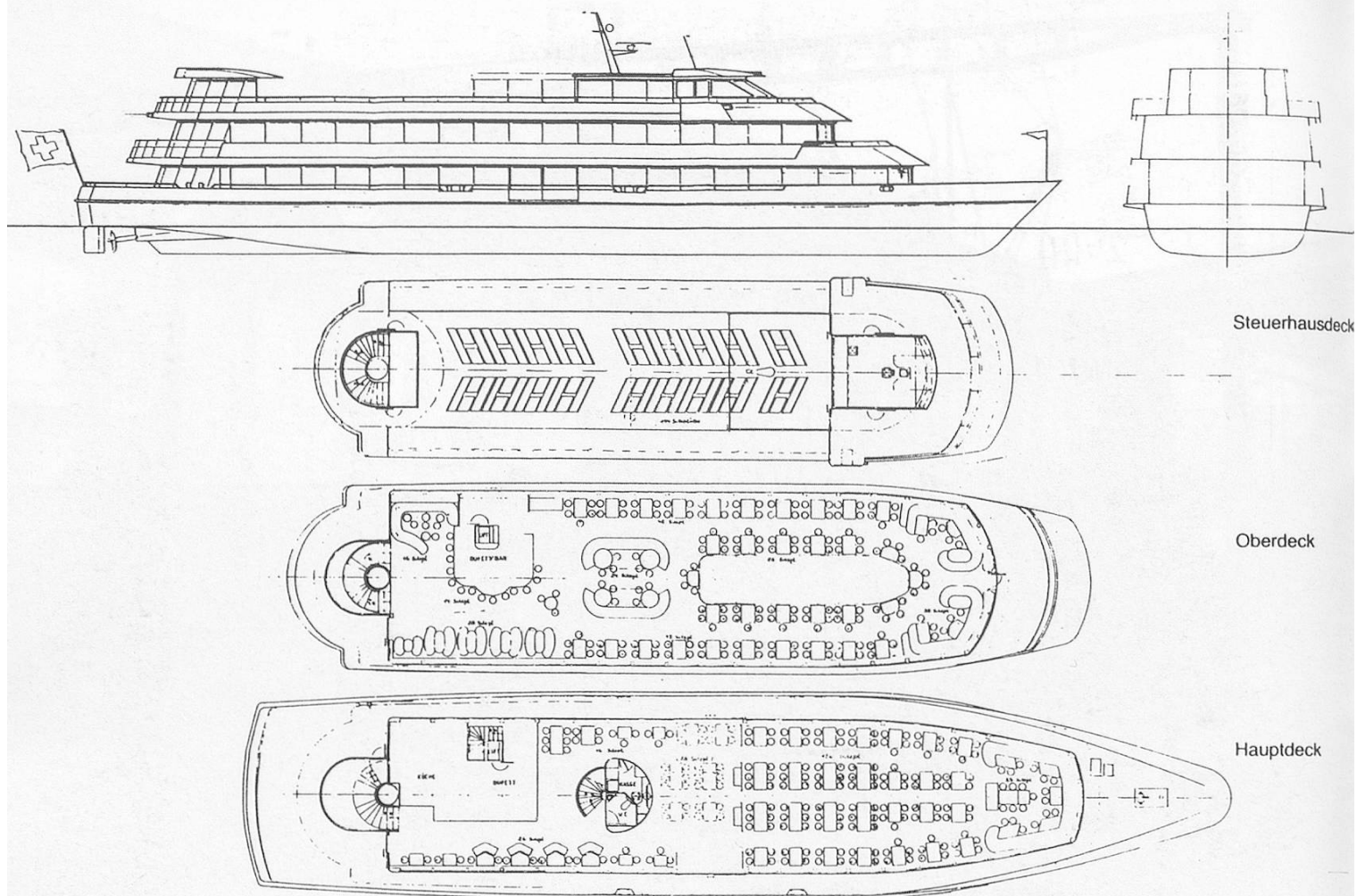
Persistenter Link: <https://doi.org/10.5169/seals-855040>

Nutzungsbedingungen

Die ETH-Bibliothek ist Anbieterin der digitalisierten Zeitschriften. Sie besitzt keine Urheberrechte an den Inhalten der Zeitschriften. Die Rechte liegen in der Regel bei den Herausgebern. Die auf der Plattform e-periodica veröffentlichten Dokumente stehen für nicht-kommerzielle Zwecke in Lehre und Forschung sowie für die private Nutzung frei zur Verfügung. Einzelne Dateien oder Ausdrucke aus diesem Angebot können zusammen mit diesen Nutzungsbedingungen und den korrekten Herkunftsbezeichnungen weitergegeben werden. Das Veröffentlichen von Bildern in Print- und Online-Publikationen ist nur mit vorheriger Genehmigung der Rechteinhaber erlaubt. Die systematische Speicherung von Teilen des elektronischen Angebots auf anderen Servern bedarf ebenfalls des schriftlichen Einverständnisses der Rechteinhaber.

Haftungsausschluss

Alle Angaben erfolgen ohne Gewähr für Vollständigkeit oder Richtigkeit. Es wird keine Haftung übernommen für Schäden durch die Verwendung von Informationen aus diesem Online-Angebot oder durch das Fehlen von Informationen. Dies gilt auch für Inhalte Dritter, die über dieses Angebot zugänglich sind.



The new BLS "MS Berner Oberland"

by Leslie Falkson

Some details of this new vessel were given in the "Stop Press" to the last magazine. By courtesy of the Chief Executive of the BLS Navigation Services, Peter Ochsenbein, more information together with diagrams can now be given.

The ship will be named "MS BERNER OBERLAND" and is being built by Meidericher Schiffswerft of Duisburg, Germany. It will be transported in sections by road to Thun where it will be erected. Although the delivery date is not yet certain, the BLS hopes to make the first passenger trip in 1995. Latest reports suggest that it will not enter regular passenger service until spring 1996.

It has been designed to fulfil the roles of regular service vessel and private charter. In the latter role, it can provide comfortable facilities for conferences or banqueting for up to 500 people. With its full capacity of 1000, with a great deal of deck space, it will be ideal for year round services particularly in the winter months.

Only 4 crew members are required. The captain has all power and navigation controls, including the latest manoeuvring devices on the bridge and to assist him in the long passage in reverse from Interlaken West down the canal to Lake Thun and from Schadau to Thun Hbf., television cameras are fitted connected to bridge monitors. Costing nearly SFrs. 10million.

The ship measures:-

Overall length 57 metres (187 feet)

Overall width 12 metres (39.4 feet)

Waterline to bridge 11 metres (36 feet)

Draft, fully laden 1.6 meters (5.3 feet)

Propulsion is by two 350kw motors giving a service speed of 27kph (14.6 knots)

OPPOSITE PAGE

Two awards were received by the Society from the "Mini Model Club Bucuresti" in Rumania, one has been reproduced here the other is similar.

Diploma Omagiata

MINI MODEL CLUB BUCURESTI * ROMANIA

Acorda : PUBLICATIEI SWISS EXPRESS -
THE JOURNAL OF THE SWISS RAILWAYS SOCIETY

ESSEX - ENGLAND

Premiul special

Prezentata la expozitia internationala



LINIA DE CALE FERATA
BUCURESTI FILARET - GIURGIU

125

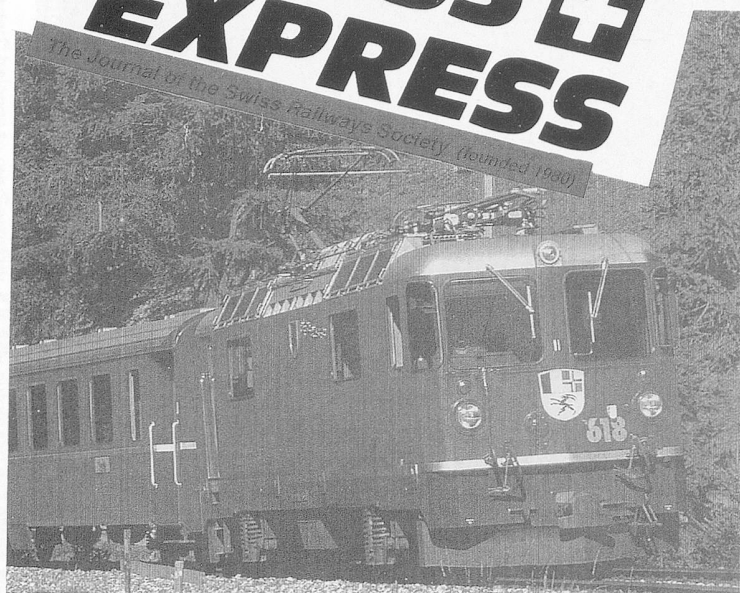
ANI DE LA INAUGURARE SI ADMINISTRARE
FEROVIARA ROMANEASCA
1869 31 octombrie 1994

XEROX

The Document Company


SWISS EXPRESS

The Journal of the Swiss Railways Society (founded 1930)



Presedinte

Nicolae Stoicescu

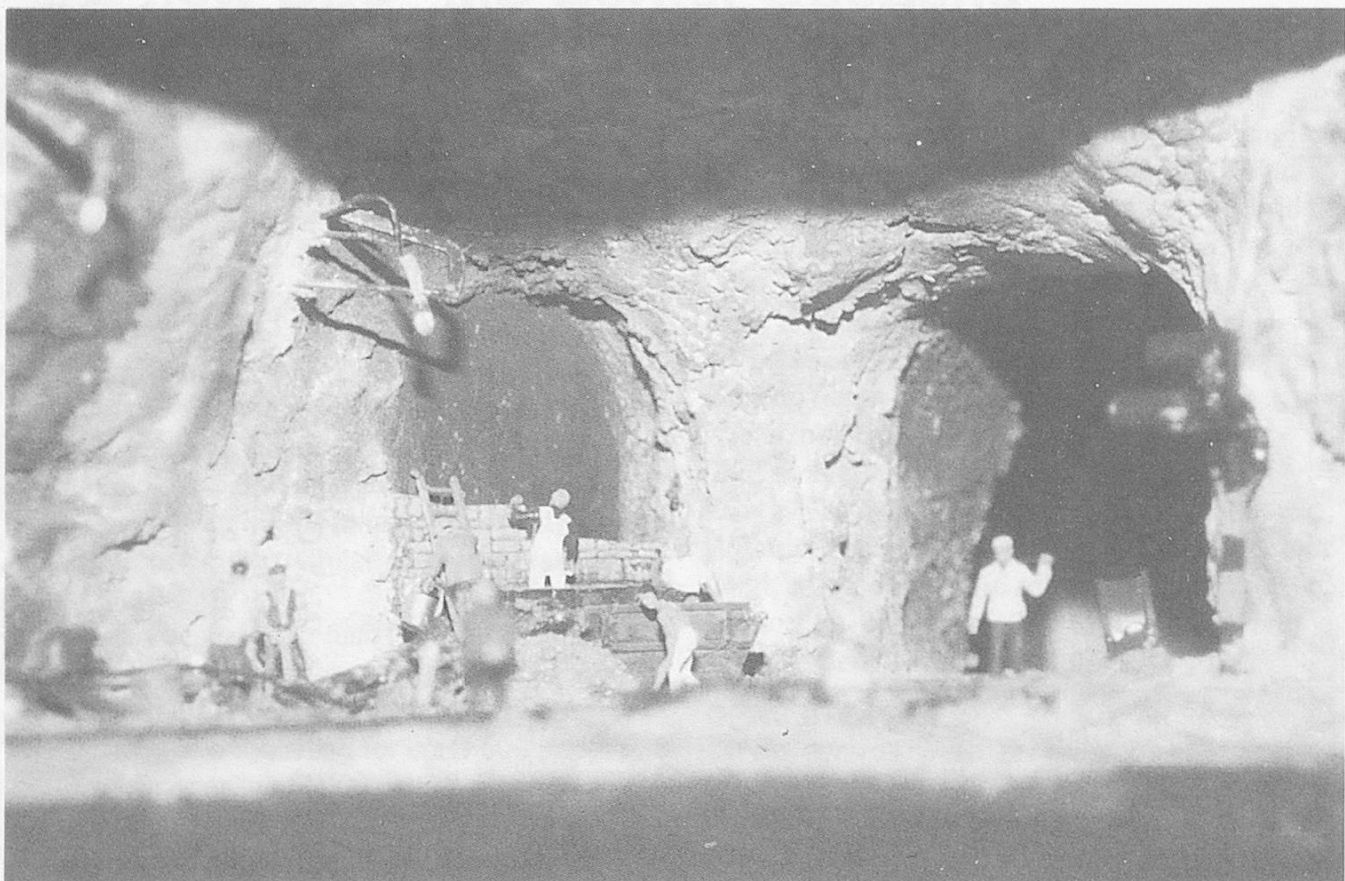
Consilier expozitie

Carmen Stoicescu





Above: Letchworth MRC brought along there splendid RhB based layout, there are lots of small scenes, figures climbing , hikers and Swiss cows,
Below: On one side of the layout a cut out into a tunnel shows maintenance crews working.



Copyright © 1995 by the author



Above: The SRS sales stand with the organiser of the AGM, Tom Sheard, head down counting the take?

Below: "Dransdorf" belongs to our Secretary, it is fully automatic and allows time talk?

