

Objekttyp: **TableOfContent**

Zeitschrift: **Journal forestier suisse : organe de la Société Forestière Suisse**

Band (Jahr): **58 (1907)**

Heft 1

PDF erstellt am: **22.07.2024**

### **Nutzungsbedingungen**

Die ETH-Bibliothek ist Anbieterin der digitalisierten Zeitschriften. Sie besitzt keine Urheberrechte an den Inhalten der Zeitschriften. Die Rechte liegen in der Regel bei den Herausgebern.

Die auf der Plattform e-periodica veröffentlichten Dokumente stehen für nicht-kommerzielle Zwecke in Lehre und Forschung sowie für die private Nutzung frei zur Verfügung. Einzelne Dateien oder Ausdrucke aus diesem Angebot können zusammen mit diesen Nutzungsbedingungen und den korrekten Herkunftsbezeichnungen weitergegeben werden.

Das Veröffentlichen von Bildern in Print- und Online-Publikationen ist nur mit vorheriger Genehmigung der Rechteinhaber erlaubt. Die systematische Speicherung von Teilen des elektronischen Angebots auf anderen Servern bedarf ebenfalls des schriftlichen Einverständnisses der Rechteinhaber.

### **Haftungsausschluss**

Alle Angaben erfolgen ohne Gewähr für Vollständigkeit oder Richtigkeit. Es wird keine Haftung übernommen für Schäden durch die Verwendung von Informationen aus diesem Online-Angebot oder durch das Fehlen von Informationen. Dies gilt auch für Inhalte Dritter, die über dieses Angebot zugänglich sind.

Ein Dienst der *ETH-Bibliothek*  
ETH Zürich, Rämistrasse 101, 8092 Zürich, Schweiz, [www.library.ethz.ch](http://www.library.ethz.ch)

<http://www.e-periodica.ch>

## Table des matières.

Les articles porteurs d'un astérisque sont la traduction de travaux publiés dans l'édition allemande du journal.

### Articles.

	Pages
*Les rieves, d'après l'ouvrage de M. le Dr. Meister . . . . .	1
Les bancs et les indicateurs en forêt, d'après le prof. Felber . . . . .	25
Ravages de la tordeuse du chêne dans les taillis du pied du Jura vaudois, par A. Barbey . . . . .	49
Quelques mots relatifs à l'assurance des forêts en cas d'incendie, par Decoppet . . . . .	69, 109
*Quelques beaux arbres : peupliers et charmes . . . . .	76
Réorganisation de l'inspection fédérale des forêts, par Decoppet . . . . .	85, 170, 193
Les variations de quelques unes de nos essences, par H. Badoux . . . . .	94
Peupliers blancs et un chêne de 100 ans, par H. Badoux . . . . .	103
Importation et exportation des bois en 1906 . . . . .	106
*Les gros sapins du Dürsrütti, d'après Zürcher . . . . .	116
*Quelques mots relatifs à l'âge d'arbres isolés, d'après le Dr. Fankhauser . . . . .	133, 165
Le rajeunissement des peuplements purs d'épicéa en montagne, par J. J. de Luze . . . . .	141
L'arbre dans le passé et le culte des arbres, par H. Correvon . . . . .	150
Relevé des arbres remarquables, par Decoppet . . . . .	178
Rajeunissement naturel de l'épicéa dans le haut Jura vaudois, par Moreillon . . . . .	181
*Reboisement dans le périmètre de la Nolla, Grisons, d'après Schönen- berger . . . . .	189
*Création de forêts protectrices dans le canton de Fribourg, d'après E. Liechti . . . . .	213
*Les cultures agricoles temporaires et leur influence sur le sol de la forêt, d'après M. Balsiger . . . . .	221
La maladie du rouge dans les sapinières du Jura . . . . .	233

### Illustrations.

Tronçon moyen d'une rieve pour troncs et pour billes . . . . .	3
Partie inférieure d'une rieve pour troncs et pour billes . . . . .	5
Coupe en travers d'une rieve mobile et assemblage des supports . . . . .	6
Installation passagère pour riever les bois de feu . . . . .	7
Déversoir d'une rieve pour bois de feu et chemins de schlittes . . . . .	8
Une croix dans la forêt . . . . .	25
Détails de la construction des bancs en forêt, 12 figures . . . . .	26—37

	Pages
Nids et feuilles enroulées et rongées par la tordeuse du chêne . . . . .	49
Baliveau dépouillé par la tordeuse, photographié en juin 1905 . . . . .	52
Le même après le reverdissement, photographié en août 1905 . . . . .	53
Peuplier noir de la verrerie de Semsales . . . . .	69
Peuplier noir du Kurhaus de Weissbad . . . . .	76
Sapin blanc à écorce épaissie de la Râpe, près de Noville . . . . .	85
Echantillons du sapin et de l'épicéa à verrues . . . . .	95
Tronce du chêne de la Grange du Bras . . . . .	104
Le grand sapin du Dursrutti . . . . .	109
Deux épicéas très propres du Dursrutti . . . . .	116
Endroit où le boisé du Dursrutti est le plus lourd . . . . .	117
Le grand tilleul d'Emaus . . . . .	133, 134
Vieux noyer du Höheweg, à Interlaken . . . . .	135
Epicéa isolé du pâturage des Genevez . . . . .	136
Epicéa provenant d'un peuplement clairié . . . . .	137
Graphiques de l'accroissement du taillis fureté . . . . .	140
Le gros érable de l'Axalp . . . . .	165
Le gros érable champêtre de la Teuffelenweide . . . . .	178
Bassin de réception de la Nolla noire . . . . .	189
M. Anklin, photographie . . . . .	201
Graphique indiquant le nombre des agents forestiers . . . . .	196—197
Aroles endommagés par la „frayure“ du chevreuil . . . . .	233

### Affaires de la Société.

Programme de la réunion de St-Gall . . . . .	121
Procès-verbal de la réunion de Lausanne . . . . .	122
Compte rendu de la réunion de St-Gall . . . . .	150
Résumé des délibérations du Comité permanent . . . . .	184
Extrait du procès-verbal de la séance du Comité permanent . . . . .	240

### Communications.

Les pépinières scolaires forestières dans le canton de Vaud, par H. Badoux . . . . .	10
Les améliorations pastorales spontanées dans le Jura, par Pillichody . . . . .	38
La forêt accumulatrice d'azote, d'après le prof. Henry . . . . .	57, 78
Un cas de floraison précoce sur le mélèze, par H. Badoux . . . . .	81
Assemblée d'été de la Société vaudoise des forestiers, par Petitmermet . . . . .	154
Les pépinières scolaires forestières dans le canton de Vaud, en 1906, H. Badoux . . . . .	157
Quelques indications pratiques sur la tenue des pépinières forestières, H. B. . . . .	162
† J. Anklin . . . . .	200
Economie forestière en 1906 . . . . .	202
Une hôte parfois incommode . . . . .	241
L'aménagement des pâturages boisés . . . . .	244
Budget de l'inspection fédérale des forêts pour 1908 . . . . .	245

## Chronique forestière.

- Janvier.* Cantons: Lucerne, Travaux de reboisement au Pilate; Soleure, la nouvelle loi forestière; Grisons, sont nommés administrateurs forestiers de Flims et de Sent, MM. Freuler et Vital; Argovie, M. Baldinger, inspecteur forestier cantonal, décédé; Valais, M. de Torrenté gravement malade, 20—21.
- Février.* Argovie, M. Wanger succède à M. Baldinger; Valais, M. A. de Torrenté, inspecteur cantonal des forêts, décédé, 41.
- Mars.* Vaud, Réunion de la Société vaudoise des forestiers; Valais, M. Lorétan succède à M. de Torrenté, M. Evéquoz passe au IV<sup>e</sup> arrond., M. de Werra au III<sup>e</sup> arrond., M. de Torrenté au I<sup>er</sup> arrond.; Argovie, M. Hans Schmuziger, adjoint à l'inspection cantonale des forêts, est nommé à Baden, à la place de M. Wanger, 60—64.
- Avril.* Confédération: Réorganisation de l'inspection fédérale des forêts: M. Wanger succède à M. Baldinger à la Rédaction du „Praktische Forstwirt“. Cantons: Zurich, la nouvelle loi forestière est discutée par le Grand Conseil; Unterwald-le-Haut, M. von Greyerz, adjoint à l'inspection cantonale des forêts passe au même titre, à l'arrondissement de Meiringen, M. Schwyter le remplace à Sarnen; Argovie, M. R. Heusler, inspecteur forestier d'arrond., à Lenzbourg, décédé, M. C. Keser est nommé adjoint à l'inspection cantonale des forêts à Aarau; Thurgovie, projet de loi forestière. Etranger: Allemagne, M. le Dr. C. Gayer, décédé, 80—83.
- Juin.* Confédération. Conseil de l'Ecole polytechnique: MM. Chuard, Perrier et Kreis, succèdent à MM. Tièche, Golliez et Bleuler; Ecole forestière, M. le prof. Engler succède à M. le prof. Felber comme principal de la division; Berne, lettre de l'association des gardes forestiers du Jura bernois; Fribourg, M. Niquille, inspecteur forestier cantonal, décédé; Soleure, M. Gyr, inspecteur forestier d'arrondissement, à Balstal, décédé. Etranger: France, M. L. Boppe, directeur honoraire de l'Ecole nationale des Eaux et Forêts, décédé, 129—131.
- Septembre.* Confédération: Station centrale de recherches forestières, M. Mettler, inspecteur cantonal à Zoug, succède à M. Jauch, membre sortant. Cantons: Zurich, la nouvelle organisation forestière cantonale; Berne, M. Anklin, inspecteur forestier d'arrondissement, à Porrentruy, décédé; Argovie, M. Lier, inspecteur forestier d'arrondissement, passe inspecteur forestier de la ville de Rheinfelden, à la place de M. A. Schmid, démissionnaire, M. Häussler, inspecteur des forêts de la ville de Lenzbourg, passe au III<sup>e</sup> arrondissement et il est remplacé par M. Roffler, jusqu'ici inspecteur forestier de Klosters, 184—185.
- Octobre.* Confédération: Ecole polytechnique fédérale, liste des étudiants admis à suivre les cours de la I<sup>re</sup> année. Cantons: Zurich, M. Hefti, adjoint à l'inspection cantonale des forêts à Liestal, passe en cette qualité à Zurich, 207.
- Novembre.* Cantons: Berne, M. Frund, adjoint à l'inspection cantonale, passe au XVIII<sup>e</sup> arrond., M. von Erlach, inspecteur forestier cantonal à Stans,

remplace M. Frund; Soleure, M. Glutz, assistant de la station centrale des essais forestiers est nommé aide provisoire à l'inspection cantonale, 225—229.

*Décembre.* Confédération: Examens d'état, partie pratique. Cantons: Argovie, Un exemple à imiter; Bâle-Campagne, désignation de M. Bachmann comme adjoint de l'inspection cantonale des forêts; Thurgovie, Ordonnance d'exécution du 5 mars 1907: l'organisation forestière, 248—249.

### Bibliographie.

	Pages
<i>D. Canon</i> , Le Propriétaire planteur (Semer et planter) . . . . .	21
<i>T. Felber</i> , Natur und Kunst im Walde . . . . .	22
Recherches sur la répartition des plantes ligneuses croissant spontanément en Suisse, livraison I, territoire du canton de Genève . . .	42
<i>C. Bommer</i> , Arboretum. Types de forêts des régions tempérées . . .	44
<i>E. Henry</i> , L'hylésine polygraphe et les épicéas de Lorraine . . . . .	65
<i>F. Cardot</i> , Manuel de sylviculture et améliorations pastorales . . . . .	107
<i>C. Jacobi</i> , Vocabulaire forestier français-allemand-danois . . . . .	131
<i>C. Janet</i> , Observations sur les fourmis. Anatomie de la tête du <i>Lasius niger</i> . Description du matériel d'une petite installation scientifique . . .	131
<i>G. Huffel</i> , Economie forestière, tome troisième . . . . .	132
<i>A. Engler</i> , Über Verbau und Aufforstung von Lawinenzügen . . . . .	164
<i>A. d'Alverny</i> , Les Hautes-Chaumes du Forez . . . . .	164
<i>A. Fron</i> , Forêts, pâturages et prés-bois . . . . .	164
<i>F. Piccioli</i> , Boschi et torrenti . . . . .	186
<i>F. Briot</i> , Les Alpes françaises, nouvelles études . . . . .	208
<i>A. Mathey</i> , Traité d'exploitation commerciale des bois, tome deuxième . . . . .	229
<i>E. Henry</i> , Préservation des bois contre la pourriture par le sol, les champignons et les insectes . . . . .	230
<i>Th. Felber</i> , Schweizerischer Forstkalendar . . . . .	249
<i>Société vaudoise des forestiers</i> , Agenda et Aide-mémoire du Forestier . . . . .	249

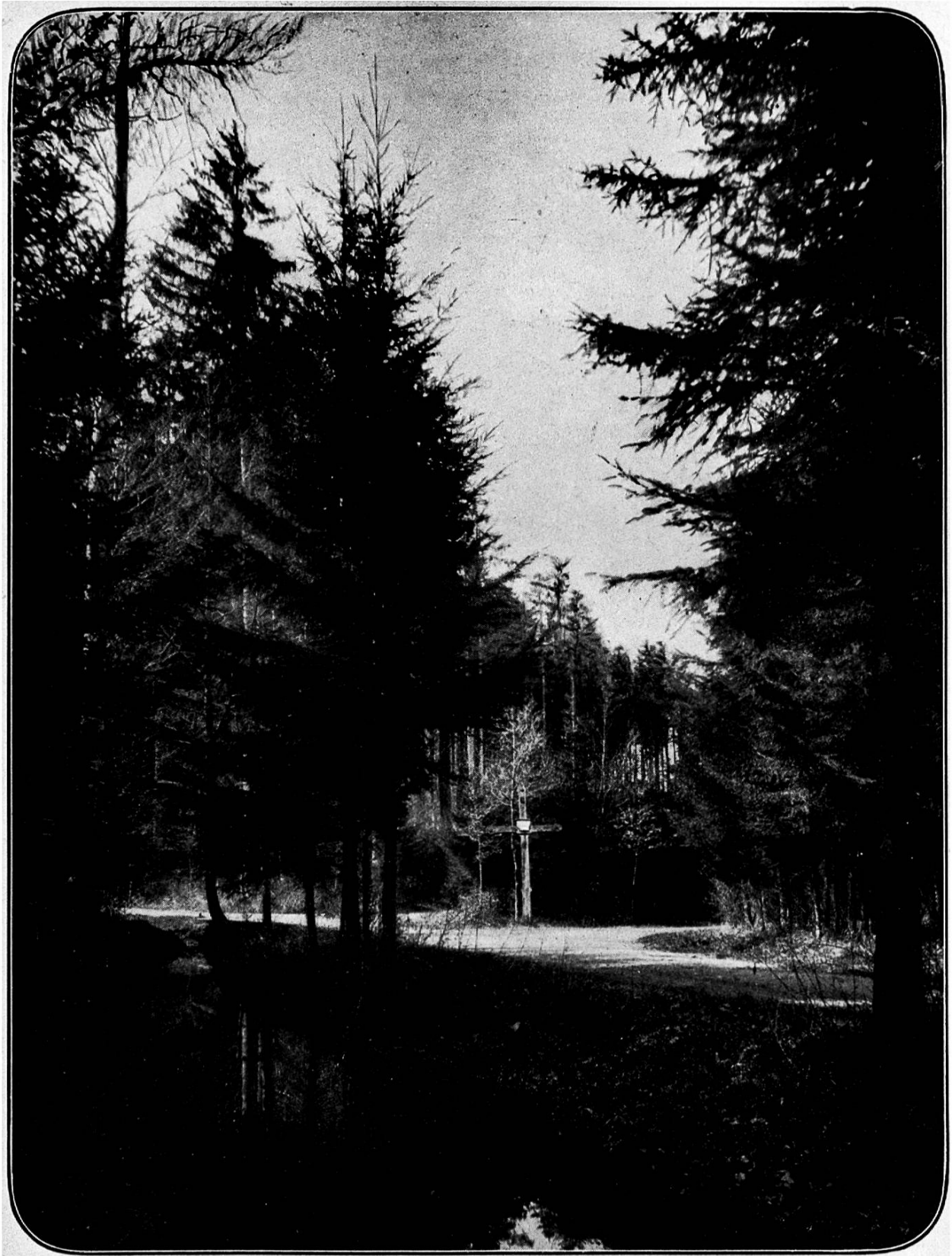
### Avis.

Cours de la division forestière de l'école polytechnique fédérale . . .	187
---	-----

### Mercuriale

Décembre 1906/Janvier 1907 . . . . .	23
Janvier/Février 1907 . . . . .	46
Février/Mars 1907 . . . . .	65
Mars/Avril 1907 . . . . .	83
Avril/Mai 1907 . . . . .	107
Août 1907 . . . . .	188
Septembre/octobre 1907 . . . . .	210
Octobre/Novembre 1907 . . . . .	230
Novembre/Décembre 1907 . . . . .	251





Une croix dans la forêt.