

# Mercuriale des bois

Objektyp: **Group**

Zeitschrift: **Journal forestier suisse : organe de la Société Forestière Suisse**

Band (Jahr): **61 (1910)**

Heft 5

PDF erstellt am: **22.07.2024**

## **Nutzungsbedingungen**

Die ETH-Bibliothek ist Anbieterin der digitalisierten Zeitschriften. Sie besitzt keine Urheberrechte an den Inhalten der Zeitschriften. Die Rechte liegen in der Regel bei den Herausgebern.

Die auf der Plattform e-periodica veröffentlichten Dokumente stehen für nicht-kommerzielle Zwecke in Lehre und Forschung sowie für die private Nutzung frei zur Verfügung. Einzelne Dateien oder Ausdrucke aus diesem Angebot können zusammen mit diesen Nutzungsbedingungen und den korrekten Herkunftsbezeichnungen weitergegeben werden.

Das Veröffentlichen von Bildern in Print- und Online-Publikationen ist nur mit vorheriger Genehmigung der Rechteinhaber erlaubt. Die systematische Speicherung von Teilen des elektronischen Angebots auf anderen Servern bedarf ebenfalls des schriftlichen Einverständnisses der Rechteinhaber.

## **Haftungsausschluss**

Alle Angaben erfolgen ohne Gewähr für Vollständigkeit oder Richtigkeit. Es wird keine Haftung übernommen für Schäden durch die Verwendung von Informationen aus diesem Online-Angebot oder durch das Fehlen von Informationen. Dies gilt auch für Inhalte Dritter, die über dieses Angebot zugänglich sind.

but. L'édition actuelle est un complément à l'ouvrage du même auteur : „*Leitfaden für schweizer. Unterförster- und Bannwarternkurse*“, paru récemment et qui, intentionnellement, ne traite pas la question de l'inventaire. Il ne s'agit pas, dans sa forme actuelle, d'un remaniement complet du manuel, mais bien d'une amélioration dans l'arrangement des matières, tout en tenant compte des besoins nouveaux et des perfectionnements possibles. L'auteur, avec la clarté et la précision d'exposé qu'on lui connaît, traite son sujet de façon à le mettre, non seulement à la portée des préposés auxquels il s'adresse avant tout, mais aussi des propriétaires de forêts, qui pourront le consulter avec fruit.

Nos lecteurs connaissent l'ouvrage de M. le Dr Fankhauser, pour l'avoir utilisé bien souvent en forêt. Ils ont été à même d'en apprécier la valeur, car nous en parlons par expérience, l'*Inventaire des massifs forestiers* est un compagnon fidèle de l'aménagiste de la haute région. Les forestiers de langue française seraient heureux de saluer bientôt la publication d'une nouvelle traduction (car, si nous ne faisons erreur, celle de 1889 est épuisée), qui ne tarderait pas à être entre les mains de tous, agents, préposés et propriétaires de forêts que cette question d'inventaire intéresse plus particulièrement.



## Mercuriale des bois.

La reproduction intégrale ou partielle de la Mercuriale est interdite sans l'autorisation de la Rédaction.

(Pour la classification voir notre numéro de janvier, page 20.)

### Prix des bois en avril 1910.

#### B. Bois façonnés, en forêt.

##### a) Résineux. Longs bois.

##### Berne, Forêts de la bourgeoisie de Berne.

(Par m<sup>3</sup>, **sur** écorce.)

**Grauholz** (Transport jusqu'à Berne fr. 6) 85 m<sup>3</sup>, <sup>6</sup>/<sub>10</sub> sap. <sup>4</sup>/<sub>10</sub> épïc. III<sup>e</sup> cl., fr. 28. — **Sädelbach** (à Berne fr. 6) 25 m<sup>3</sup>, <sup>1</sup>/<sub>2</sub> sap. <sup>1</sup>/<sub>2</sub> épïc I<sup>re</sup> cl., fr. 32. — **Wylér** (à Berne fr. 4) 10 m<sup>3</sup> épïc. III<sup>e</sup> cl., fr. 23 (bois grossier, vidange difficile). **Dählholz** (à Berne fr. 2) 110 m<sup>3</sup>, <sup>6</sup>/<sub>10</sub> épïc. <sup>4</sup>/<sub>10</sub> pins I<sup>re</sup> cl., fr. 33; III<sup>e</sup> cl., fr. 26; IV<sup>e</sup> cl., fr. 22. — *Observations.* Bois brisé par la neige du 21 janvier 1910.

##### Vaud, Forêts domaniales, IX<sup>e</sup> arrondissement, Aubonne.

(Par m<sup>3</sup>, **sous** écorce.)

**Cantonement du Toleure: Série I** (à Bière fr. 3) 149 m<sup>3</sup> sap. III<sup>e</sup> cl., fr. 24.80 (sortie facile). — **Série II** (à Bière fr. 4.50) 68 m<sup>3</sup> sap. II<sup>e</sup> et III<sup>e</sup> cl., fr. 21.55 (bois en partie déprécié par les projectiles de l'artillerie. Sortie très difficile.) — *Observations.* Pour les bois de service il y a une hausse de fr. 2.50 à 3 par m<sup>3</sup>. Elle est due au mode de vente par soumission.

##### b) Feuillus. Plantes et Billes.

##### Berne, Forêts de la bourgeoisie de Berne.

(Par m<sup>3</sup>, **sur** écorce.)

**Forst** (Transport jusqu'à Berne fr. 6) 5 m<sup>3</sup> chêne III<sup>e</sup> cl. b, fr. 45.

##### Vaud, Forêts domaniales et particulières, IX<sup>e</sup> arrondissement, Aubonne.

(Par m<sup>3</sup>, **sous** écorce.)

**Forêts domaniales: Cantonement du Toleure** (à Bière fr. 3.50) 16 m<sup>3</sup> hêtre, orme, plane et frêne IV<sup>e</sup> et V<sup>e</sup> cl., fr. 24.65. — **Mont Chaubert** (à St-Georges fr. 3) 1 m<sup>3</sup> plane et orme V<sup>e</sup> cl., fr. 27.83. — *Observations.* Bois de charron-

nage. — **Campagne privée. La Prairie** (Morges) (à Morges fr. 1) 40 m<sup>3</sup> peuplier d'Italie I<sup>o</sup> cl., fr. 25. — *Observations.* Bois très vieux, en partie tarés, façonnés à 1 km de la gare de Morges et vendus à une carrosserie pour automobiles.

### c) Bois de feu.

(Par stère.)

#### Berne, Forêts de la bourgeoisie de Berne.

**Bremgarten** (Transport jusqu'à Berne fr. 2) 231 stères épic. rond. fr. 13. — **Sädelbach** (à Berne fr. 3.50) 396 stères épic. quart. I<sup>o</sup> qual., fr. 11.65; II<sup>o</sup> qual., fr. 9.35; épic. rond., fr. 11; hêtre quart., fr. 14; hêtre rond., fr. 11.65. — **Schosshalden** (à Berne fr. 1.80) 15 stères épic. rond., fr. 13. — **Dählholz** (à Berne fr. 1.50) 45 stères épic. et pins quart., fr. 11.90; hêtre quart., fr. 16.65. — *Observations.* Bois brisé par la neige du 21 janvier ou par le vent du 17—20 janvier 1910.

#### Berne, Forêts domaniales, XVI<sup>e</sup> arrondissement, Delémont.

**Mégolis** (à Porrentruy ou Laufon fr. 4) 97 stères hêtre quart., fr. 10.40 (en 1909 fr. 9.80); 180 stères,  $\frac{7}{10}$  feuillus  $\frac{3}{10}$  résineux rond., fr. 6.40 (en 1909 fr. 6.40). — **Ziegelkopf** (à Porrentruy ou Laufon fr. 4) 59 stères hêtre quart., fr. 11 (en 1909 fr. 10.30); 32 stères hêtre rond., fr. 8.80 (en 1909 fr. 8.60); 17 stères sap. quart., fr. 7.40 (en 1909 fr. 7.30).

#### Vaud, Forêts communales, III<sup>e</sup> arrondissement, Vevey.

**Commune de Veytaux.** Taillis communaux (bois empilé aux places de dépôt dans le village) 134 stères hêtre rond., fr. 17.20; 62 stères feuillus divers rond., fr. 14.10; 8 stères chêne rond., fr. 11.30. — *Observations.* Pas de changements.

#### Vaud, Forêts domaniales et particulières, IX<sup>e</sup> arrondissement, Aubonne.

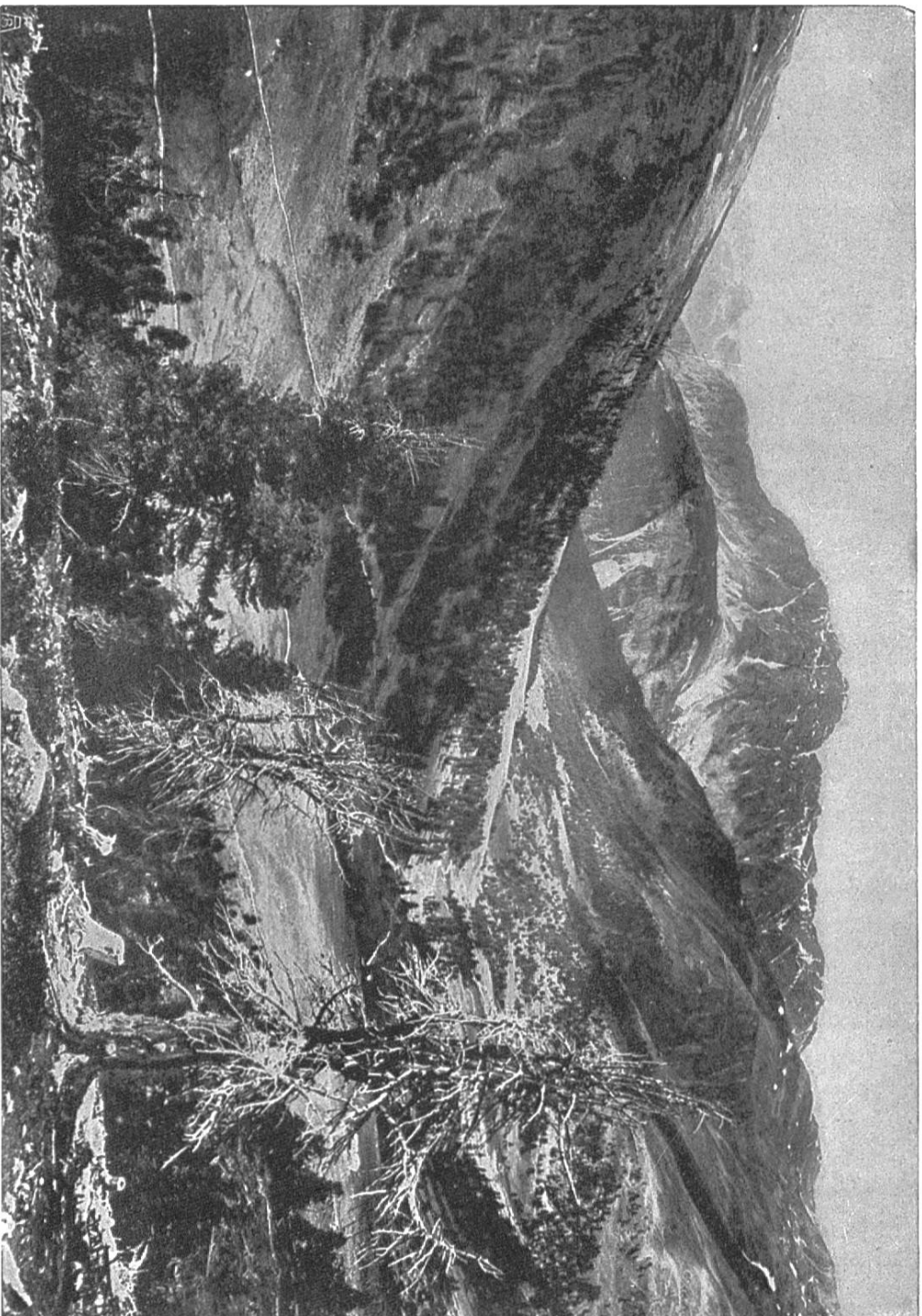
**Forêts domaniales: Prévondavaux** (à Gimel fr. 2, à Allaman fr. 4) 50 stères hêtre rond., fr. 11.57. — **Mont Chaubert** (à Gimel fr. 2, à Allaman fr. 4) 164 stères hêtre quart., fr. 11.12; 51 stères sap. quart. fr. 7 (en partie taré). — **Cantonement du Toleure. Série I** (à Bière fr. 2) 52 stères hêtre quart., fr. 11.56; 69 stères sap. quart., fr. 7.85 (en partie taré, sortie facile). — **Série II** (à Bière fr. 2.50) 59 stères hêtre quart., fr. 10.70; 34 stères sap. quart., fr. 7.59 (en partie taré, sortie très difficile). — **Forêts particulières: Fermens et Lachaux** (à Apples fr. 2) 400 stères hêtre quart., fr. 13 (beau bois); 40 stères sap. quart., fr. 9 (un peu taré); 10 stères chêne rond., fr. 10. — *Observations.* Les bois de feu ont subi une légère baisse (env. fr. 0.50 par stère) qu'il faut attribuer au peu de rigueur de l'hiver. Les prix sont néanmoins satisfaisants, étant donné la qualité des bois et les difficultés de vidange.

**Fin de la mercuriale pour la campagne de 1909/1910.**



**Sommaire du N° 4**  
de la „Schweizerische Zeitschrift für Forstwesen“ rédigée par M. le Dr Fankhauser, à Berne.

**Aufsätze:** Beitrag zum heutigen Stande der bernischen Alpwirtschaft. — Schlagräumung — Zur Kenntnis des Vogelbeerbaumes. — **Vereinsangelegenheiten:** Aus den Verhandlungen des Ständigen Komitees. — Jahresversammlung des Schweizerischen Forstvereins 1910. — **Mitteilungen:** Zur Frage des Anbaues fremdländischer Holzarten. — Aus dem Jahresbericht des eidg. Departement des Innern, Forstwesen 1909. — Die VIII. Schweiz. landwirtschaftliche Ausstellung. — **Forstliche Nachrichten.** — **Bücheranzeigen.** — **Holzhandelsbericht.**



Phot. E. Muret.

Les arbres supérieurs de la forêt de Tamangur, dominant la vallée de Scarl.

Au fond le Piz Madlein et Mot Madlein.