

**Zeitschrift:** Journal forestier suisse : organe de la Société Forestière Suisse  
**Herausgeber:** Société Forestière Suisse  
**Band:** 66 (1915)  
**Heft:** 1-2

## Inhaltsverzeichnis

### **Nutzungsbedingungen**

Die ETH-Bibliothek ist die Anbieterin der digitalisierten Zeitschriften. Sie besitzt keine Urheberrechte an den Zeitschriften und ist nicht verantwortlich für deren Inhalte. Die Rechte liegen in der Regel bei den Herausgebern beziehungsweise den externen Rechteinhabern. [Siehe Rechtliche Hinweise.](#)

### **Conditions d'utilisation**

L'ETH Library est le fournisseur des revues numérisées. Elle ne détient aucun droit d'auteur sur les revues et n'est pas responsable de leur contenu. En règle générale, les droits sont détenus par les éditeurs ou les détenteurs de droits externes. [Voir Informations légales.](#)

### **Terms of use**

The ETH Library is the provider of the digitised journals. It does not own any copyrights to the journals and is not responsible for their content. The rights usually lie with the publishers or the external rights holders. [See Legal notice.](#)

**Download PDF:** 30.01.2025

**ETH-Bibliothek Zürich, E-Periodica, <https://www.e-periodica.ch>**

## Table des matières.

### Articles.

	Page
L'âge des bois et le traitement des forêts. H. Biolley . . . . .	1
Reboisements à la limite de la végétation. Pillichody . . . . .	16
La crise de la tannerie suisse et la sylviculture. A. Barbey . . . . .	20
La forêt de l'Alliaz. H. Badoux . . . . .	41
Sylviculture vaudoise au XVIII <sup>me</sup> siècle. A. Barbey . . . . .	52, 88
A nos lecteurs. Le comité permanent. . . . .	73
Un balai de sorcières fertile sur un mélèze. Dr P. Jaccard . . . . .	74
Les forêts de la commune de Blonay. H. Badoux . . . . .	79
Les taillis de châtaignier de Villars-sous-Jens. J. J. de Luze . . . . .	93
La situation actuelle de la récolte des écorces en Suisse et spécialement à Genève. W. Borel . . . . .	105
Quelle méthode d'aménagement appliquer à la futaie composée? F. Gascard	111
Le gui sur l'épicéa. Dr E. Wilczek . . . . .	113
La forêt cantonale de Chillon. H. Badoux . . . . .	137
Rajeunissement des forêts de montagne et abrouissement. A. Barbey .	144
Que savons-nous de l'accroissement en épaisseur des arbres, I <sup>re</sup> partie. Dr P. Jaccard . . . . .	169
Rendement financier d'une forêt jardinée. W. Ammon . . . . .	176

### Illustrations.

Epicéa croissant sur un saule . . . . .	1
† Albert Frey, conservateur des forêts . . . . .	31
† Robert Glutz, inspecteur forestier à Soleure . . . . .	32
† Charles Bertholet, ancien inspecteur des forêts . . . . .	41
Le gros épicéa de l'Alliaz . . . . .	45
Balai de sorcières fertile sur un mélèze . . . . .	73
Verrues sur l'érable duret . . . . .	96
Gui sur l'épicéa . . . . .	105
Adaptation de la clôture Page pour l'isolation des groupes de rajeunisse- ment dans les forêts parcourues . . . . .	137
Vue d'un peuplement de la forêt jardinée du Honegg . . . . .	169

### Affaires de la Société.

Communication du comité au sujet de la publication du livre „La Suisse forestière“ . . . . .	37
Comité permanent. Extrait du procès-verbal des délibérations des séances du 26 avril et du 12 juin 1915 . . . . .	115
Rapport du comité permanent sur la marche de la société suisse des forestiers durant l'année 1912/13 . . . . .	115
Procès-verbal de l'assemblée extraordinaire, le 7 août 1915, à Olten .	190

<b>Communications.</b>	Page
La rocaille de Chillon. H. Badoux . . . . .	25
Le nouveau professeur de sciences forestières à l'École polytechnique. Mt.	33
L'ouragan du 30 octobre 1914 aux Ormonts. E. Graff . . . . .	58
Dégâts par l'ouragan du 30 octobre 1914 au Pays-d'Enhaut. H. Badoux	61
Assemblée de la Société vaudoise des forestiers le 1 <sup>er</sup> avril 1915. E. Grin	62
Abatage d'un beau noyer. H. Badoux . . . . .	64
Abatage d'un beau chêne à Noville. H. Badoux . . . . .	95
Une curiosité végétale; un érable à verrues. H. Badoux . . . . .	96
Exposition nationale de Berne en 1914; liste des récompenses . . . . .	97
Marché des écorces en temps de guerre. A. Barbey . . . . .	123
La forêt à l'exposition suisse, en 1914 à Berne; traduction abrégée d'un rapport de M. F. Merz. A. P. . . . .	149, 185
Forêts des Indes néerlandaises et forestiers hollandais en stage en Suisse. H. Badoux . . . . .	151
Un nouveau journal forestier. Rédaction. . . . .	154
Les pépinières forestières scolaires dans le canton de Vaud en 1914. M. Petitmermet . . . . .	183

### Nos morts.

† Albert Frey, conservateur des forêts, traduction d'après <i>lf</i> . . . . .	30
† Robert Glutz, inspecteur forestier à Soleure . . . . .	32
† Charles Bertholet, ancien inspecteur des forêts. H. Badoux . . . . .	65
† Addenda. H. B. . . . .	125
† Gaspard Lorétan, inspecteur cantonal des forêts du Valais. A. Pillichody	155

### Chronique forestière.

*Janvier-février.* Budget de l'Inspection fédérale des forêts, chasse et pêche.

*Mars-avril.* Cours du semestre d'été 1915 à la division forestière de l'école polytechnique fédérale, à Zurich.

*Mai-juin.* Cantons. Zurich; les forêts de la ville de Winterthour en 1914. Vaud; nominations de MM. Golay, Berthoud, Grivaz et Grin.

*Juillet-août.* Confédération. A l'école forestière de Zurich; M. Felber est nommé principal de l'école; nombre des étudiants; candidats qui ont obtenu le diplôme. Démission de M. Liechti comme membre de la commission fédérale pour l'examen forestier d'Etat. — Cantons. Berne; rapport de gestion pour 1914 des forêts de la commune bourgeoisiale de Berne. — Glaris; M. Schwyter nommé adjoint à l'inspection cantonale des forêts. — Zoug; augmentation de l'étendue des forêts domaniales. — Grisons; extrait du rapport de gestion de l'inspection forestier cantonal pour 1914. — Vaud; extrait du rapport sur l'administration, en 1914, des forêts de la commune de Ste-Croix. — Neuchâtel; extrait du rapport annuel sur les forêts du canton en 1914.

*Septembre-octobre.* Confédération; course d'études de l'école forestière au Gruonbach et au Bannwald d'Altdorf. — Cantons. Vaud; le garde de triage A. Parisod, à Glion, reçoit une montre en argent. — Cours du semestre d'hiver 1915 à la division forestière de l'école polytechnique fédérale à Zurich.

Novembre-décembre. Confédération; examens fédéraux. Nomination de M. Pulver dans la commission suisse de l'examen pratique. Candidats qui ont obtenu le diplôme.

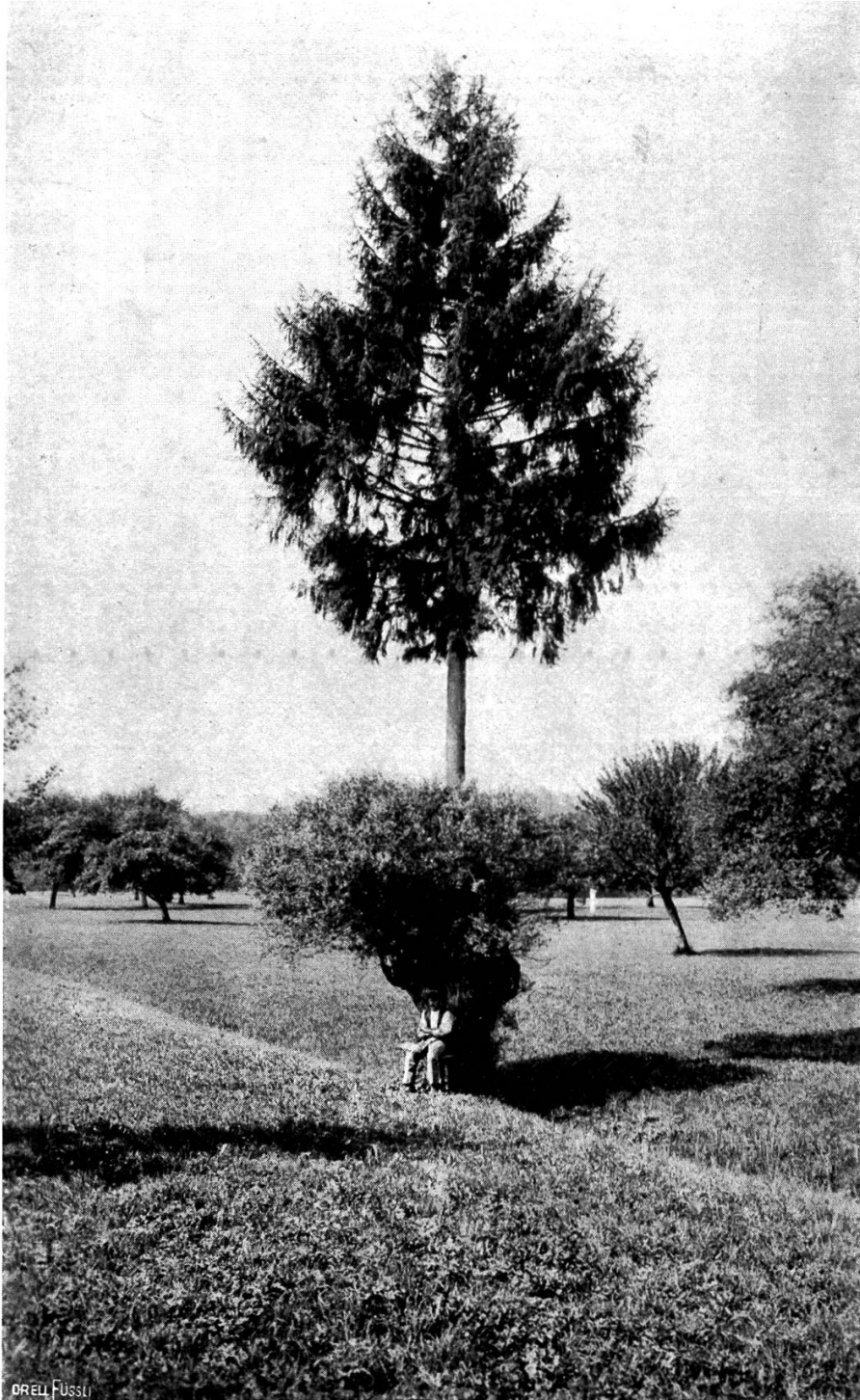
### Bibliographie.

	Page
Ph. Flury. <i>La Suisse forestière</i> . . . . .	34
Service forestier vaudois. <i>Les forêts publiques du canton de Vaud</i> . .	68
M. Decoppet. <i>La consommation des bois d'œuvre en Suisse</i> . . . . .	100
Inspection fédérale des travaux publics. <i>Corrections des torrents et en-</i> <i>diguements des rivières en Suisse. 3<sup>me</sup> livraison</i> . . . . .	102
Direction des forêts. <i>Forêts domaniales du canton de Berne. Résultats</i> <i>de la gestion pendant la période de 1885 à 1905</i> . . . . .	132
A. Julien. <i>Description et iconographie des seize arbres les plus communs</i> <i>de l'Europe centrale</i> . . . . .	134
P. Mougin. <i>Les torrents de la Savoie</i> . . . . .	162
Société vaudoise des forestiers. <i>Agenda forestier 1916</i> . . . . .	193
Th. Felber. <i>Forstkalender 1916</i> . . . . .	194

### Mercuriale.

Décembre 1914-janvier 1915 . . . . .	39
Février-mars . . . . .	71
Avril-mai . . . . .	104
Avril-mai-juin . . . . .	135
Juillet-août . . . . .	165
Une importante vente de bois aux Ormonts. E. Graff . . . . .	167
Octobre-novembre . . . . .	194





Cliché G. Strickler, Grüningen.

Epicéa croissant sur un saule.

Circonférence du saule : 4.08 mètres, circonférence de l'épicéa : 1.10 mètres.