

**Zeitschrift:** Schweizerische Zeitschrift für Forstwesen = Swiss forestry journal = Journal forestier suisse  
**Herausgeber:** Schweizerischer Forstverein  
**Band:** 85 (1934)  
**Heft:** 3

## **Anhang**

### **Nutzungsbedingungen**

Die ETH-Bibliothek ist die Anbieterin der digitalisierten Zeitschriften. Sie besitzt keine Urheberrechte an den Zeitschriften und ist nicht verantwortlich für deren Inhalte. Die Rechte liegen in der Regel bei den Herausgebern beziehungsweise den externen Rechteinhabern. [Siehe Rechtliche Hinweise.](#)

### **Conditions d'utilisation**

L'ETH Library est le fournisseur des revues numérisées. Elle ne détient aucun droit d'auteur sur les revues et n'est pas responsable de leur contenu. En règle générale, les droits sont détenus par les éditeurs ou les détenteurs de droits externes. [Voir Informations légales.](#)

### **Terms of use**

The ETH Library is the provider of the digitised journals. It does not own any copyrights to the journals and is not responsible for their content. The rights usually lie with the publishers or the external rights holders. [See Legal notice.](#)

**Download PDF:** 02.02.2025

**ETH-Bibliothek Zürich, E-Periodica, <https://www.e-periodica.ch>**



Abb. 1 b. Sohlensicherung, bestehend aus Steinpackung und Astwerkmaterial nebst Leitwerken, Querschwellen aus Holz, nach kurzer Zeit in schlechtem Zustande!

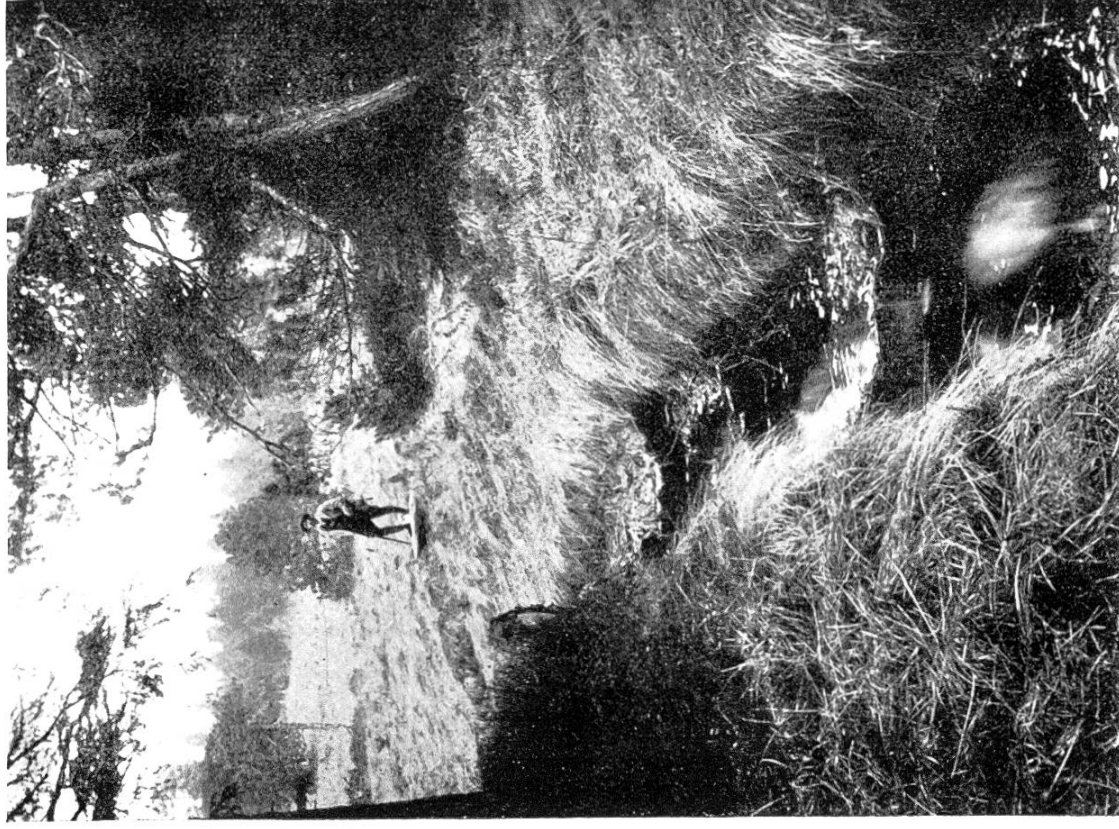


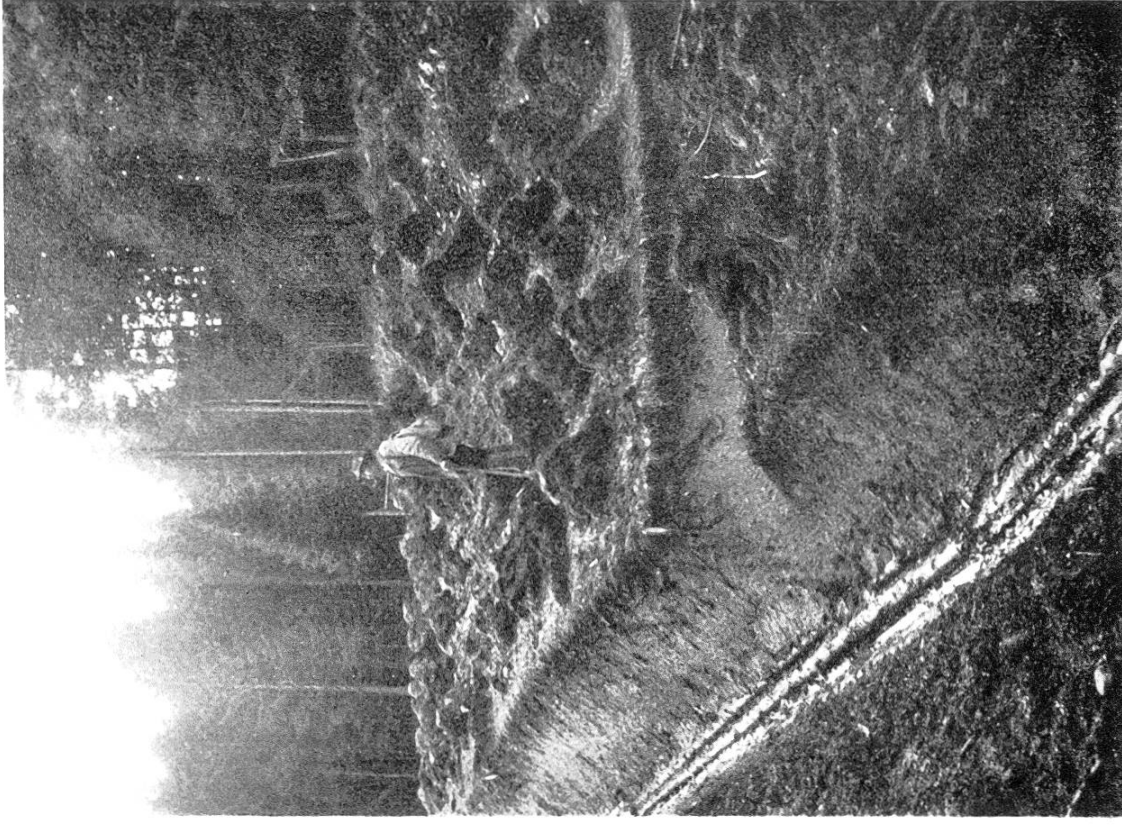
Abb. 1 c. Die früher vielfach angewendete Pfahlreihenverbauung als Sohlensicherung, führte im Laufe der Zeit zu Wasserstauungen, die Rutschungen in den tieferen Lagen verursachen. Das System hat sich als unzweckmässig erwiesen.

Phot. Oberförster M. Kaiser.



Phot. Oberförster M. Kaiser.

Abb. 3. Hauptabflussgraben mit eingebauter Steinschale als Sohlensicherung. Daneben Ueberlaufquellen, die zur Zeit der Schneeschmelze eine bedeutende Wassermenge führen.



Phot. Oberförster M. Kaiser.

Abb. 4. Hauptabflussgraben mit eingebauter Rinne aus Holzplatten, zwecks Sicherung der Grabensohle.