

Objekttyp: **Appendix**

Zeitschrift: **Schweizerische Zeitschrift für Forstwesen = Swiss forestry journal  
= Journal forestier suisse**

Band (Jahr): **93 (1942)**

Heft 1

PDF erstellt am: **22.07.2024**

### **Nutzungsbedingungen**

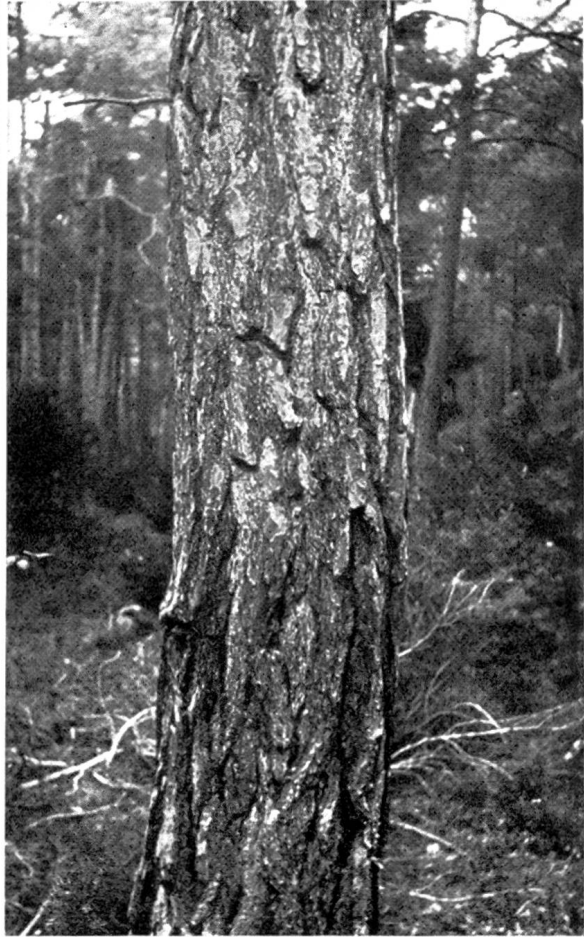
Die ETH-Bibliothek ist Anbieterin der digitalisierten Zeitschriften. Sie besitzt keine Urheberrechte an den Inhalten der Zeitschriften. Die Rechte liegen in der Regel bei den Herausgebern. Die auf der Plattform e-periodica veröffentlichten Dokumente stehen für nicht-kommerzielle Zwecke in Lehre und Forschung sowie für die private Nutzung frei zur Verfügung. Einzelne Dateien oder Ausdrucke aus diesem Angebot können zusammen mit diesen Nutzungsbedingungen und den korrekten Herkunftsbezeichnungen weitergegeben werden. Das Veröffentlichen von Bildern in Print- und Online-Publikationen ist nur mit vorheriger Genehmigung der Rechteinhaber erlaubt. Die systematische Speicherung von Teilen des elektronischen Angebots auf anderen Servern bedarf ebenfalls des schriftlichen Einverständnisses der Rechteinhaber.

### **Haftungsausschluss**

Alle Angaben erfolgen ohne Gewähr für Vollständigkeit oder Richtigkeit. Es wird keine Haftung übernommen für Schäden durch die Verwendung von Informationen aus diesem Online-Angebot oder durch das Fehlen von Informationen. Dies gilt auch für Inhalte Dritter, die über dieses Angebot zugänglich sind.



**Bild 1.**  
Rote Föhre von Cordona, über Miège.



**Bild 2.**  
Graue Föhre aus dem Pfinwald.



**Bild 3.**  
Rote Föhren aus der Gegend von Cordona,  
gut entwickeltes Kernholz.



**Bild 4.**  
Graue Föhren aus dem Pfinwald, 60–80-  
jährig, mit schlecht ausgebildetem Kern.



Bild 5.

Le Grand Sabloz über Cordona (Miège). Schöner Rotföhrenbestand in 1500 m ü. M.



Bild 6. Graue Föhren von Planigette (Miège), 1000 m ü. M.



Bild 7.  
Icogne, Abt. 7,  
schöner Rotföhren-  
bestand.



Bild 8. Icogne, Abt. 1, graue Föhren.



Bild 9. Gantner (Simplon), rote Föhren.

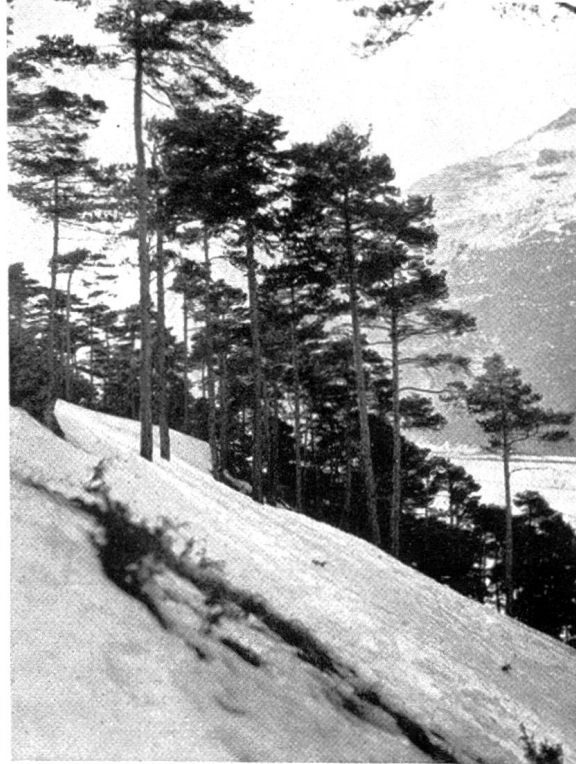


Bild 10. Glis, graue Föhren.



Bild 11. Pfinwald, graue Föhren.